

GESTIÓN 2020 | 2023

**UNIDOS
por la Inclusión Social**

**Inversión Gobernación Total
\$11.871.090.596**

#SomosInclusión

Tarazá



GOBERNACIÓN DE ANTIOQUIA
SECRETARÍA DE INCLUSIÓN SOCIAL Y FAMILIA



UNIDOS

MANA



GOBERNACIÓN DE ANTIOQUIA
SECRETARÍA DE INCLUSIÓN SOCIAL Y FAMILIA



PROGRAMA O PROYECTO

Programa Alimentación Escolar (PAE)



Objetivo: Suministro de complemento alimentario al escolar en las instituciones y sedes educativas públicas, de los 117 municipios no certificados del departamento Antioquia.

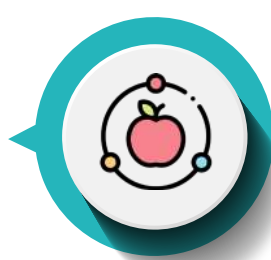
Descripción: Suministrar un complemento alimentario que contribuya al acceso con permanencia en la jornada académica, de los niños, niñas, adolescentes y jóvenes, registrados en la matrícula oficial, fomentando hábitos alimentarios saludables.

Unidad Impactada
Cupos cuatrienio

Población Impactada o atendida
18.819

Inversión Gobernación
\$4.163.183.333

Cupos curso de vida (apoyos y complementos alimentarios)



Objetivo: Brindar acceso de alimentos a las familias en situación de vulnerabilidad alimentaria.

Descripción: Contribuir con el acceso de alimentos en el hogar, mitigando los efectos de la Inseguridad Alimentaria, con enfoque de curso de vida, consiste en la entrega temporal de apoyos alimentarios y complementos nutricionales a las personas y sus familias; con este proyecto se busca aumentar las oportunidades de obtener una alimentación diaria y adecuada. Además, se cuenta con estrategias de información, comunicación y educación -IEC -en ambientes alimentarios saludables y sustentables en el hogar.

Unidad Impactada
Cupos cuatrienio

Población Impactada o atendida
1.320

Inversión Gobernación
\$635.512.413

Ambientes alimentarios saludables y sustentables



Objetivo: Implementar estrategias en los entornos educativos, laborales, comunitarios y del hogar en el territorio antioqueño que promuevan la salud, por medio de la consolidación de ambientes alimentarios saludables.

Descripción: Construir ambientes alimentarios saludables, seguros, sustentables, culturalmente aceptados y justos, que permitan transformaciones en las prácticas alimentarias de los antioqueños hacia dietas sostenibles, y que alcancen resultados beneficiosos y sostenibles frente a todas las formas de malnutrición.

Unidad Impactada
Personas

Población Impactada o atendida
2.846

Inversión Gobernación
\$11.657.529

Observatorio Departamental de Seguridad Alimentaria y Nutricional



Objetivo: Implementación y sostenibilidad del Observatorio de Seguridad Alimentaria y Nutricional MANA.

Descripción: Realizar monitoreo, seguimiento y evaluación de los indicadores de la Seguridad Alimentaria y Nutricional del Departamento de Antioquia, para la generación de conocimiento que permita toma de decisiones.

Unidad Impactada
Municipio

Población Impactada o atendida
1

Inversión Gobernación
\$15.693.197

Gobernanza territorial y redes (talleres y acompañamiento)



Objetivo: Generar capacidades y competencias que posibiliten la participación ciudadana, la gestión social y el trabajo en Red de los actores del Sistema Alimentario y Nutricional de Antioquia.

Descripción: A través de acciones formativas se busca promover y fortalecer las capacidades institucionales y ciudadanas para el ejercicio de la Gobernanza Territorial en SAN; así mismo, contribuir a la consolidación del trabajo en Red entre los actores del Sistema Alimentario y Nutricional del departamento de Antioquia, estimulando conocimientos y experiencias para el posicionamiento de los problemas públicos alimentarios y nutricionales en la agenda pública y política.

Unidad Impactada
Talleres

Población Impactada o atendida
17

Inversión Gobernación
\$64.707.623

Apoyo a la gestión territorial al curso de vida - transversal SISFA



Objetivo: Conformar equipos interdisciplinarios idóneos para la intervención al curso de vida y diferentes grupos poblacionales.

Descripción: Fortalecimiento del recurso humano para la ejecución con calidad de cada uno de los programas que van dirigidos a la atención en el curso de vida y grupos poblacionales específicos.

Unidad Impactada
Municipio

Población Impactada o atendida
1

Inversión Gobernación
\$143.550.875



GOBERNACIÓN DE ANTIOQUIA
SECRETARÍA DE INCLUSIÓN SOCIAL Y FAMILIA



UNIDOS

INFANCIA Y ADOLESCENCIA



PROGRAMA O PROYECTO

Familias con Equidad No indígenas



Objetivo: Reconocer a las familias que se encuentran en mayores condiciones de vulnerabilidad en el Departamento de Antioquia, para fortalecer sus capacidades, gestionar oportunidades, mejorar las condiciones de vida y garantizar sus derechos.

Descripción: Realización de acompañamiento familiar a las familias no indígenas del Departamento de Antioquia en sus viviendas, acompañadas por sus gestores familiares para la construcción de su plan familiar en el marco de las 10 dimensiones del Desarrollo Humano.

Unidad Impactada
Familias

Población Impactada o atendida
92

Inversión Gobernación
\$118.535.055

BUEN COMIENZO - Niño niña entre 6 meses y 5 años



Objetivo: Aunar esfuerzos y recursos técnicos, físicos, administrativos y económicos entre las partes para el desarrollo de acciones de implementación de la política de estado "De Cero a Siempre" y de la política departamental "Buen Comienzo Antioquia".

Descripción: Se trata de una estrategia que reúne todos los principios, retos, metas, enfoques e inversiones con las que se busca transformar la vida de los niños y niñas, principalmente los que se encuentran en condiciones de pobreza y pobreza extrema.

Unidad Impactada

Cupos cuatrienio

Población Impactada o atendida
3.228

Inversión Gobernación
\$4.409.530.174

BUEN COMIENZO Gestantes



Objetivo: Aunar esfuerzos y recursos técnicos, físicos, administrativos y económicos entre las partes para el desarrollo de acciones de implementación de la política de estado "De Cero a Siempre" y de la política departamental "Buen Comienzo Antioquia".

Descripción: Se trata de una estrategia que reúne todos los principios, retos, metas, enfoques e inversiones con las que se busca transformar la vida de los niños y niñas, principalmente los que se encuentran en condiciones de pobreza y pobreza extrema.

Unidad Impactada

Cupos cuatrienio

Población Impactada o atendida
855

Inversión Gobernación
\$956.183.010

BUEN COMIENZO Lactantes



Objetivo: Aunar esfuerzos y recursos técnicos, físicos, administrativos y económicos entre las partes para el desarrollo de acciones de implementación de la política de estado "De Cero a Siempre" y de la política departamental "Buen Comienzo Antioquia".

Descripción: Se trata de una estrategia que reúne todos los principios, retos, metas, enfoques e inversiones con las que se busca transformar la vida de los niños y niñas, principalmente los que se encuentran en condiciones de pobreza y pobreza extrema.

Unidad Impactada

Cupos cuatrienio

Población Impactada o atendida
324

Inversión Gobernación
\$344.908.822

Apoyo a la gestión territorial a Infancia y Adolescencia



Objetivo: Conformar equipos interdisciplinarios idóneos para la intervención de los diferentes programas y proyectos de la Gerencia.

Descripción: Fortalecimiento del recurso humano para la ejecución con calidad de cada uno de los programas que van dirigidos a la primera infancia, adolescencia y juventud.

Unidad Impactada

Municipio

Población Impactada o atendida
1

Inversión Gobernación
\$218.207.796

Buen Comienzo - Curso AIEPI Comunitario en articulación con la Universidad de Antioquia Facultad de Medicina



Objetivo: Cualificar a los profesionales de diversas áreas de las ciencias sociales, humanas y de salud, en las 18 prácticas de la estrategia internacional de AIEPI Comunitario.

Descripción: Desarrollar cualificación de profesionales de diversas áreas del conocimiento y personas que significativamente intervienen en los procesos de atención a la primera infancia y que de una u otra manera propendan por el desarrollo integral de las niñas y los niños.

Unidad Impactada

Personas

Población Impactada o atendida
3

Inversión Gobernación
\$1.872.531

Dotación de cajas de herramientas Comunidades indígenas



Objetivo: Entregar cajas de herramientas con enfoque étnico que contiene juegos y cuentos para las comunidades indígenas priorizadas en los acuerdos participativos y comunitarios indígenas.

Descripción: Caja de herramientas que favorecen los procesos pedagógicos de la formación en derechos de las poblaciones indígenas.

Unidad Impactada

Municipio

Población Impactada o atendida
1

Inversión Gobernación
\$5.967.850

Buen Comienzo - Curso para docentes líderes en salud bucal en articulación con Colgate Palmolive



Objetivo: Cualificar a los profesionales de diversas áreas de las ciencias sociales, humanas y de salud; en las prácticas del cuidado de la salud bucal, así como el reconocimiento oportuno de los factores de riesgo que generan enfermedad relacionada con la boca y sus estructuras.

Descripción: Curso asincrónico virtual certificado, que permite obtener herramientas para promover la salud bucal en la primera infancia.

Unidad Impactada

Personas

Población Impactada o atendida
1

Inversión Gobernación
\$620.000

Modelo de atención integral a mujeres gestantes y lactantes



Objetivo: Promover derechos y prácticas que cuiden el tránsito por la gestación y preparen a las familias para los procesos de crianza, que están directamente relacionados con el bienestar nutricional.

Descripción: Acompañamiento a las mujeres gestantes y lactantes, por medio de encuentros grupales, realizado por un equipo interdisciplinario.

Unidad Impactada

Personas

Población Impactada o atendida
6

Inversión Gobernación
\$1.881.000

LA CAUCANA/ESPARRO- CDI - Buen Comienzo Antioquia DOTACIÓN



Objetivo: Mejorar los ambientes donde transcurre la vida de las niñas y niños de primera infancia.

Descripción: Propiciar ambientes protectores para fortalecer el aprendizaje de los niños y niños de primera infancia.

Unidad Impactada

CDI

Población Impactada o atendida
1

Inversión Gobernación
\$268.023.267



PERSONAS MAYORES

GOBERNACIÓN DE ANTIOQUIA
SECRETARÍA DE INCLUSIÓN SOCIAL Y FAMILIA



PROGRAMA O PROYECTO

Personas Mayores Aporte Social



Objetivo: Cofinanciar Proyectos Sociales y de Infraestructura para mejorar la Calidad de Vida de Personas mayores.

Descripción: Después de análisis de las condiciones y aportes municipales para las personas mayores se complementa con recursos Departamentales la atención de diversos componentes como cupo persona, paquetes alimentarios, apoyo con el talento humano para la Atención integral, entre otros.

Unidad Impactada
Personas

Población Impactada o atendida
500

Inversión Gobernación
\$127.962.712

Creación de la ruta del buen trato



Objetivo: Generar canales de acción y responsabilidades para atender oportunamente los casos de vulneración de derechos de las Personas mayores en cada territorio.

Descripción: Se realiza el análisis de los tipos de vulneración de derechos y se establece la atención oportuna de estos, acorde a las responsabilidades de Ley de cada entidad existente en el municipio.

Unidad Impactada
Personas

Población Impactada o atendida
6

Inversión Gobernación
\$1.341.000

Creación del Comité Gerontológico



Objetivo: Consolidar espacios de articulación intra e interinstitucional para garantizar los derechos de las personas mayores.

Descripción: Se genera un espacio de interacción con los organismos involucrados en la Protección Integral de Personas Mayores para establecer acciones conjuntas de intervención.

Unidad Impactada
Personas

Población Impactada o atendida
4

Inversión Gobernación
\$1.156.941

Directrices para la elección de cabildantes de personas mayores



Objetivo: Fomentar la inclusión social y el ejercicio de la participación ciudadana de las personas mayores en los espacios de incidencia municipal.

Descripción: Cumplimiento de los acuerdos municipales, se establece el comité electoral, realiza la pedagogía para la inscripción y votación por los candidatos y programa el día y lugar de votaciones.

Unidad Impactada
Personas

Población Impactada o atendida
1

Inversión Gobernación
\$533.447

Estrategias para la promoción de un envejecimiento activo



Objetivo: Fomentar el envejecimiento saludable para lograr una vida independiente, autónoma y productiva en la vejez.

Descripción: Se generan herramientas, actividades y en general una sensibilización para incluir en los programas de Atención en los Centro Vida y CPSAM, el envejecimiento saludable y autónomo.

Unidad Impactada
Personas

Población Impactada o atendida
4

Inversión Gobernación
\$954.930

Implementación de la ruta del buen trato



Objetivo: Garantizar la protección legal, el buen trato, la eliminación de la discriminación y las violencias contra las personas mayores.

Descripción: Intervención de casos mediante la aplicación de la Ruta del Buen Trato construida en cada municipio, seguimiento a la efectividad y oportunidad.

Unidad Impactada
Personas

Población Impactada o atendida
1

Inversión Gobernación
\$243.971

Implementación de los Comités Gerontológicos municipales



Objetivo: Fortalecer la articulación interinstitucional en los municipios para la garantía de derechos de las personas mayores.

Descripción: Establecimiento de acciones por cada organismo participante para garantizar la protección integral de las personas mayores en cada municipio y en el Departamento.

Unidad Impactada
Personas

Población Impactada o atendida
1

Inversión Gobernación
\$333.622

Política Pública envejecimiento y vejez



Objetivo: Implementar la Política Publica de envejecimiento y vejez en los municipios del Departamento de Antioquia.

Descripción: Se brindan herramientas para una gestión oportuna y efectiva de la política publica mediante el seguimiento, evaluación y actualización permanente de la misma.

Unidad Impactada
Personas

Población Impactada o atendida
2

Inversión Gobernación
\$845.935

Fortalecimiento cabildos personas mayores



Objetivo: Brindar herramientas a los integrantes de los Cabildos municipales para ejercer las responsabilidades como representantes de las comunidades de Personas mayores en sus municipios.

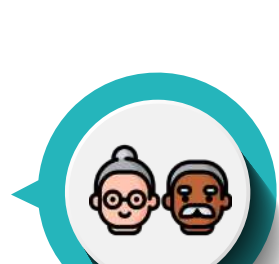
Descripción: Mejorar las capacidades de Gestión de los Cabildos de Personas Mayores.

Unidad Impactada
Personas

Población Impactada o atendida
1

Inversión Gobernación
\$264.000

Fortalecimiento de la participación ciudadana



Objetivo: Establecer planes de Acción y rutas de trabajo priorizadas para la garantía de Derechos de las personas Mayores.

Descripción: Empoderamiento de las funciones del Cabildo, construcción de los planes de acción y reglamentos de trabajo.

Unidad Impactada
Personas

Población Impactada o atendida
1

Inversión Gobernación
\$404.243

PERSONAS CON DISCAPACIDAD



GOBERNACIÓN DE ANTIOQUIA
SECRETARÍA DE INCLUSIÓN SOCIAL Y FAMILIA



PROGRAMA O PROYECTO

Acompañamiento en Gobernanza



Objetivo: Fortalecer capacidades territoriales en Gobernanza enfocadas en discapacidad.

Descripción: Asesorías en construcción y actualización de Políticas Públicas, planes territoriales, conformación de comités municipales de discapacidad.

Unidad Impactada
Personas

Población Impactada o atendida
43

Inversión Gobernación
\$2.407.500

Entrega de Sillas de Ruedas convenio DPS



Objetivo: Generar capacidades para la entrega y distribución de las Sillas de Ruedas donadas a través del convenio DPS.

Descripción: Recursos destinados al almacenamiento de las sillas, acompañamiento a enlaces municipales y entrega de elementos.

Unidad Impactada
Personas

Población Impactada o atendida
27

Inversión Gobernación
\$6.209.457

Fortaleciéndome para Cuidar



Objetivo: Fortalecer capacidades territoriales enfocadas en discapacidad.

Descripción: Acompañamientos y asesorías por parte de las líneas de Fortalecimiento a la Capacidad Humana e Innovación Inclusiva.

Unidad Impactada
Personas

Población Impactada o atendida
21

Inversión Gobernación
\$1.160.000

Generación de capacidad instalada



Objetivo: Fortalecer capacidades territoriales enfocadas en discapacidad.

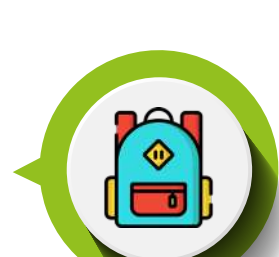
Descripción: Acompañamientos y asesorías por parte de las líneas de Fortalecimiento a la Capacidad Humana e Innovación Inclusiva.

Unidad Impactada
Personas

Población Impactada o atendida
1

Inversión Gobernación
\$1.160.000

Kits de bienestar para personas con discapacidad



Objetivo: Entregar kits a personas con discapacidad con diferentes elementos que fomentan el bienestar.

Descripción: Proyecto que impactó 529 personas en 11 municipios.

Unidad Impactada
Personas

Población Impactada o atendida
51

Inversión Gobernación
\$9.640.832

Musicografía Braille



Objetivo: Afianzar, fortalecer y aplicar habilidades musicales de la población con discapacidad visual o con discapacidad múltiple que integre la baja visión o ceguera total.

Descripción: Estrategia de sensibilización y acercamiento musical en articulación con fundación YAMAHA INCOLMOTOS.

Unidad Impactada
Personas

Población Impactada o atendida
30

Inversión Gobernación
\$5.035.700

Taller de Empoderamiento para Personas con Discapacidad y Familias



Objetivo: Fomentar el liderazgo y la participación de la población con discapacidad en los territorios.

Descripción: Estrategia dirigida a la población con discapacidad, que pretende enseñar herramientas y generar capacidades para fomentar la participación en las comunidades.

Unidad Impactada
Personas

Población Impactada o atendida
7

Inversión Gobernación
\$580.000



INDÍGENAS

GOBERNACIÓN DE ANTIOQUIA
SECRETARÍA DE INCLUSIÓN SOCIAL Y FAMILIA

UNIDOS



PROGRAMA O PROYECTO

Activación Fondo FEDI MINGA

Objetivo: Apoyar proyectos de inversión social para las comunidades indígenas.

Descripción: Cofinanciar proyectos concertados y priorizados para comunidad indígenas.



Unidad Impactada
Personas

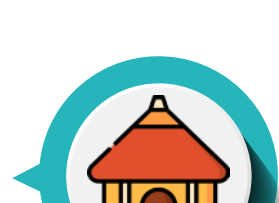
Población Impactada o atendida
20

Inversión Gobernación
\$15.625.000

Construcción Casa Indígena Taraza Jornadas de Acuerdos

Objetivo: Generar espacios dignos y de calidad.

Descripción: Propender por mejorar las condiciones comunitarias indígenas.



Unidad Impactada
Personas

Población Impactada o atendida
20

Inversión Gobernación
\$207.563.844

Servicio de traducción para las comunidades indígenas

Objetivo: Servicio diferencial de atención a los indígenas de Antioquia.

Descripción: Apoyo con traductores en las lenguas propias indígenas para brindan una mejor atención a los indígenas de Antioquia.



Unidad Impactada
Personas

Población Impactada o atendida
40

Inversión Gobernación
\$5.086.754

Dotación Guardia Indígena Jornadas de Acuerdos

Objetivo: Presentar una oferta institucional pertinente y ajustada.

Descripción: Oferta del conglomerado público departamental.



Unidad Impactada
Personas

Población Impactada o atendida
20

Inversión Gobernación
\$5.357.500

FEDI - Aporte Soluciones de Agua comunidades indígenas Jornadas de Acuerdos

Objetivo: Apoyar proyectos de inversión social con espacios dignos y de calidad.

Descripción: Propender por mejorar las condiciones comunitarias indígenas.



Unidad Impactada
Personas

Población Impactada o atendida
20

Inversión Gobernación
\$21.875.000

FEDI - Reglamentos y PP OIA Jornadas de Acuerdos

Objetivo: Apoyar proyectos de inversión social para las comunidades indígenas.

Descripción: Cofinanciar proyectos concertados y priorizados para comunidad indígenas.



Unidad Impactada
Personas

Población Impactada o atendida
20

Inversión Gobernación
\$17.500.000

Acompañamiento - Conformación Esquema asociativo Bajo Cauca

Objetivo: Fortalecer capacidades de gobierno de cabildos indígenas para organizar y dirigir las comunidades del Bajo Cauca.

Descripción: Capacidad de administrar conforme a las normas propias y las condiciones de Pueblos Originarios garantizando la diversidad, el pluralismo bajo los principios de Unidad, Territorio, Cultura SENU.



Unidad Impactada
Personas

Población Impactada o atendida
20

Inversión Gobernación
\$4.214.000

Aporte - Actividades agroambientales Corantioquia

Objetivo: Promover una estrategia diferencial de planeación en Bajo Cauca, Suroeste, norte y nordeste.

Descripción: Mecanismo participativo de planeación comunitaria de acuerdo a usos y costumbres indígenas.



Unidad Impactada
Personas

Población Impactada o atendida
20

Inversión Gobernación
\$5.882.353

Aporte Pago Servicios Ambientales Jornadas de Acuerdos

Objetivo: Presentar una oferta institucional pertinente y ajustada.

Descripción: Oferta del conglomerado público departamental.



Unidad Impactada
Personas

Población Impactada o atendida
20

Inversión Gobernación
\$2.941.176

Aporte Pago Servicios Ambientales Jornadas de Acuerdos

Objetivo: Presentar una oferta institucional pertinente y ajustada.

Descripción: Oferta del conglomerado público departamental.



Unidad Impactada
Personas

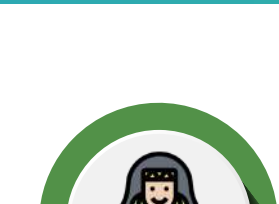
Población Impactada o atendida
40

Inversión Gobernación
\$7.886.905

Aporte Pago Servicios Ambientales MINGA

Objetivo: Presentar una oferta institucional pertinente y ajustada.

Descripción: Oferta del conglomerado público departamental.



Unidad Impactada
Personas

Población Impactada o atendida
20

Inversión Gobernación
\$2.176.471

Autonomía de Gobierno Indígena

Objetivo: Fortalecer capacidades de gobierno de cabildos indígenas para organizar y dirigir las comunidades.

Descripción: Establecer los procesos de propios de administración y justicia propia.



Unidad Impactada
Personas

Población Impactada o atendida
60

Inversión Gobernación
\$12.562.798

Concertación Política Pública OIA

Objetivo: Lograr la garantía de derecho de las comunidades indígenas de Antioquia.

Descripción: Proceso concertado para aplicación en territorios indígenas de las competencias departamentales.



Unidad Impactada
Personas

Población Impactada o atendida
20

Inversión Gobernación
\$6.875.000

Kit de Herramientas para el desarrollo comunitario Jornadas de Acuerdos

Objetivo: Presentar una oferta institucional pertinente y ajustada.

Descripción: Oferta del conglomerado público departamental.



Unidad Impactada
Personas

Población Impactada o atendida
20

Inversión Gobernación
\$6.803.796

Servicio de asesoría y acompañamiento a las comunidades indígenas

Objetivo: Asesorar a las comunidades en procesos de capacitación.

Descripción: Atención diferencial a comunidades indígenas del Departamento.



Unidad Impactada
Personas

Población Impactada o atendida
40

Inversión Gobernación
\$3.969.048

Promoción y divulgación de la cultura indígena

Objetivo: Implementación de políticas públicas.

Descripción: Dar a conocer a la cultura y las comunidades indígenas de Antioquia.



Unidad Impactada
Personas

Población Impactada o atendida
20

Inversión Gobernación
\$1.562.500

Política Pública Indígena MINGA

Objetivo: Lograr la garantía de derecho de las comunidades indígenas de Antioquia.

Descripción: Proceso concertado para aplicación en territorios indígenas de las competencias departamentales.



Unidad Impactada
Personas

Población Impactada o atendida
20

Inversión Gobernación
\$4.686.839

Planes de vida para comunidades indígenas

Objetivo: Promover una estrategia diferencial de planeación.

Descripción: Mecanismo participativo de planeación comunitaria de acuerdo a usos y costumbres indígenas.



Unidad Impactada
Personas

Población Impactada o atendida
40

Inversión Gobernación
\$3.306.625

ANTIOQUIA REGIÓN ARCOIRIS



GOBERNACIÓN DE ANTIOQUIA
SECRETARÍA DE INCLUSIÓN SOCIAL Y FAMILIA



PROGRAMA O PROYECTO

Formación a líderes y lideresas



Objetivo: Formar y asesorar a liderazgos de la población LGBTI en asuntos relacionados con sus derechos humanos, sexuales y reproductivos y a la participación.

Descripción: Se realizan asesorías y asistencias técnicas, talleres, encuentros subregionales, marchas, y charlas presenciales o virtuales.

Unidad Impactada
Líderes

Población Impactada o atendida
19

Inversión Gobernación
\$1.446.222

Mesas diversas por la vida (LGBTI)



Objetivo: Promover escenarios para la deliberación, la participación y la búsqueda de la garantía de derechos de sectores poblacionales diversos en términos de participación ciudadana, la visibilización social y la defensa de sus derechos humanos.

Descripción: Firma de acta de compromiso para el trabajo conjunto entre la Gobernación de Antioquia y los entes territoriales.

Unidad Impactada
Mesas

Población Impactada o atendida
1

Inversión Gobernación
N/A

Formación a servidores



Objetivo: Formar a funcionarios y funcionarias de los municipios del departamento para prevenir la violencia hacia las personas LGBTI en la prestación del servicio público.

Descripción: Se realizan talleres con funcionarios y funcionarias (policía, comisarías, profesores y profesoras, y personas de las administraciones municipales).

Unidad Impactada
Servidores

Población Impactada o atendida
33

Inversión Gobernación
\$13.500.000