

**GESTIÓN 2020 | 2023**

**UNIDOS  
por la Inclusión Social**

**Inversión Gobernación Total  
\$22.186.986.000**

**#SomosInclusión**

**Caucasiasia**



**GOBERNACIÓN DE ANTIOQUIA**  
SECRETARÍA DE INCLUSIÓN SOCIAL Y FAMILIA



**UNIDOS**





## PROGRAMA O PROYECTO

### Programa Alimentación Escolar (PAE)



**Objetivo:** Suministro de complemento alimentario al escolar en las instituciones y sedes educativas públicas, de los 117 municipios no certificados del departamento Antioquia.

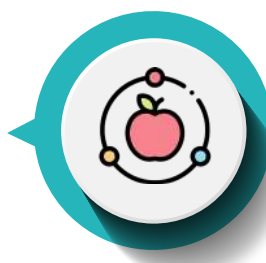
**Descripción:** Suministrar un complemento alimentario que contribuya al acceso con permanencia en la jornada académica, de los niños, niñas, adolescentes y jóvenes, registrados en la matrícula oficial, fomentando hábitos alimentarios saludables.

Unidad Impactada  
**Cupos cuatrienio**

Población Impactada o atendida  
**43.754**

Inversión Gobernación  
**\$12.356.916.474**

### Cupos curso de vida (apoyos y complementos alimentarios)



**Objetivo:** Brindar acceso de alimentos a las familias en situación de vulnerabilidad alimentaria.

**Descripción:** Contribuir con el acceso de alimentos en el hogar, mitigando los efectos de la Inseguridad Alimentaria, con enfoque de curso de vida, consiste en la entrega temporal de apoyos alimentarios y complementos nutricionales a las personas y sus familias; con este proyecto se busca aumentar las oportunidades de obtener una alimentación diaria y adecuada. Además, se cuenta con estrategias de información, comunicación y educación -IEC -en ambientes alimentarios saludables y sustentables en el hogar.

Unidad Impactada  
**Cupos cuatrienio**

Población Impactada o atendida  
**4.029**

Inversión Gobernación  
**\$1.479.088.991**

### Unidad Alertas Tempranas



**Objetivo:** Identificar del riesgo de desnutrición aguda en niños/as menores de 5 años y el bajo peso en gestantes.

**Descripción:** Consiste en la búsqueda activa en el territorio y capacitaciones brindadas a los líderes sociales, familias y personal implicado en la atención de la primera infancia, en temas tales como: identificación de signos y síntomas de la desnutrición, EDA, IRA, lactancia materna, alimentación saludable, resoluciones 2465 del 2016 y 2350 del 2020, etc. La UAT también realiza acompañamiento en los procesos de atención de la desnutrición aguda, bajo el lineamiento para el manejo integrado de la misma.

Unidad Impactada  
**Personas**

Población Impactada o atendida  
**875**

Inversión Gobernación  
**\$79.808.119**

### Sembrando la Huerta



**Objetivo:** Implementar unidades productivas familiares, escolares y comunitarias como estrategias para el mejoramiento de la disponibilidad, acceso y consumo de alimentos saludables y sustentables.

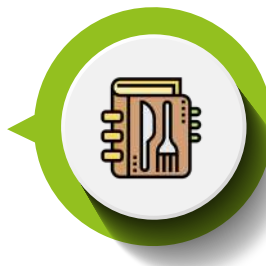
**Descripción:** Generar condiciones para alcanzar una oferta alimentaria sostenible, sustentable, diversa y de calidad que contribuya a garantizar de manera progresiva, estable, segura y sostenible la Seguridad Alimentaria y Nutricional de la población del departamento de Antioquia.

Unidad Impactada  
**Huertas**

Población Impactada o atendida  
**212**

Inversión Gobernación  
**\$224.282.498**

### Ambientes alimentarios saludables y sustentables



**Objetivo:** Implementar estrategias en los entornos educativos, laborales, comunitarios y del hogar en el territorio antioqueño que promuevan la salud, por medio de la consolidación de ambientes alimentarios saludables.

**Descripción:** Construir ambientes alimentarios saludables, seguros, sustentables, culturalmente aceptados y justos, que permitan transformaciones en las prácticas alimentarias de los antioqueños hacia dietas sostenibles, y que alcancen resultados beneficiosos y sostenibles frente a todas las formas de malnutrición.

Unidad Impactada  
**Personas**

Población Impactada o atendida  
**7.190**

Inversión Gobernación  
**\$145.062.589**

### Observatorio Departamental de Seguridad Alimentaria y Nutricional



**Objetivo:** Implementación y sostenibilidad del Observatorio de Seguridad Alimentaria y Nutricional MANA.

**Descripción:** Realizar monitoreo, seguimiento y evaluación de los indicadores de la Seguridad Alimentaria y Nutricional del Departamento de Antioquia, para la generación de conocimiento que permita toma de decisiones.

Unidad Impactada  
**Municipio**

Población Impactada o atendida  
**1**

Inversión Gobernación  
**\$15.693.197**

### Gobernanza territorial y redes (talleres y acompañamiento)



**Objetivo:** Generar capacidades y competencias que posibiliten la participación ciudadana, la gestión social y el trabajo en Red de los actores del Sistema Alimentario y Nutricional de Antioquia.

**Descripción:** A través de acciones formativas se busca promover y fortalecer las capacidades institucionales y ciudadanas para el ejercicio de la Gobernanza Territorial en SAN; así mismo, contribuir a la consolidación del trabajo en Red entre los actores del Sistema Alimentario y Nutricional del departamento de Antioquia, estimulando conocimientos y experiencias para el posicionamiento de los problemas públicos alimentarios y nutricionales en la agenda pública y política.

Unidad Impactada  
**Talleres**

Población Impactada o atendida  
**11**

Inversión Gobernación  
**\$42.035.581**

### Apoyo a la gestión territorial al curso de vida - transversal SISFA



**Objetivo:** Conformar equipos interdisciplinarios idóneos para la intervención al curso de vida y diferentes grupos poblacionales.

**Descripción:** Fortalecimiento del recurso humano para la ejecución con calidad de cada uno de los programas que van dirigidos a la atención en el curso de vida y grupos poblacionales específicos.

Unidad Impactada  
**Municipio**

Población Impactada o atendida  
**1**

Inversión Gobernación  
**\$143.550.875**

### Municipio con Acuerdo Municipal de PPSAN



**Objetivo:** Impulsar en los municipios de Antioquia la formulación e implementación de políticas públicas y planes locales de SAN, con su respectiva legalización y adopción a través de acuerdos municipales.

**Descripción:** A través de asesorías y asistencias técnicas, se realiza acompañamiento a los municipios del departamento para la formulación e implementación de políticas territoriales e instrumentos planificadores en SAN; así mismo, se brinda acompañamiento en los procesos de seguimiento, evaluación y actualización de los instrumentos.

Unidad Impactada  
**Municipio**

Población Impactada o atendida  
**1**

Inversión Gobernación  
**N/A**





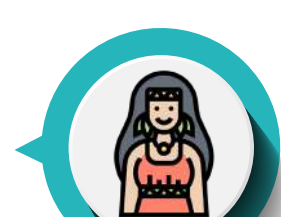
# INFANCIA Y ADOLESCENCIA

GOBERNACIÓN DE ANTIOQUIA  
SECRETARÍA DE INCLUSIÓN SOCIAL Y FAMILIA



## PROGRAMA O PROYECTO

### Familias con Equidad indígenas



**Objetivo:** Reconocer a las familias que se encuentran en mayores condiciones de vulnerabilidad en el Departamento de Antioquia, para fortalecer sus capacidades, gestionar oportunidades, mejorar las condiciones de vida y garantizar sus derechos.

**Descripción:** Realización de acompañamiento familiar a las familias no indígenas del Departamento de Antioquia en sus viviendas, acompañadas por sus gestores familiares para la construcción de su plan familiar en el marco de las 10 dimensiones del Desarrollo Humano.

Unidad Impactada

**Familias**

Población Impactada o atendida

**75**

Inversión Gobernación

**\$71.585.610**

### Familias con Equidad No indígenas



**Objetivo:** Reconocer a las familias que se encuentran en mayores condiciones de vulnerabilidad en el Departamento de Antioquia, para fortalecer sus capacidades, gestionar oportunidades, mejorar las condiciones de vida y garantizar sus derechos.

**Descripción:** Realización de acompañamiento familiar a las familias no indígenas del Departamento de Antioquia en sus viviendas, acompañadas por sus gestores familiares para la construcción de su plan familiar en el marco de las 10 dimensiones del Desarrollo Humano.

Unidad Impactada

**Familias**

Población Impactada o atendida

**132**

Inversión Gobernación

**\$141.480.712**

### BUEN COMIENZO - Niño niña entre 6 meses y 5 años



**Objetivo:** Aunar esfuerzos y recursos técnicos, físicos, administrativos y económicos entre las partes para el desarrollo de acciones de implementación de la política de estado “De Cero a Siempre” y de la política departamental “Buen Comienzo Antioquia”.

**Descripción:** Se trata de una estrategia que reúne todos los principios, retos, metas, enfoques e inversiones con las que se busca transformar la vida de los niños y niñas, principalmente los que se encuentran en condiciones de pobreza y pobreza extrema.

Unidad Impactada

**Cupos cuatrienio**

Población Impactada o atendida

**3.058**

Inversión Gobernación

**\$4.266.767.594**

### BUEN COMIENZO Gestantes



**Objetivo:** Aunar esfuerzos y recursos técnicos, físicos, administrativos y económicos entre las partes para el desarrollo de acciones de implementación de la política de estado “De Cero a Siempre” y de la política departamental “Buen Comienzo Antioquia”.

**Descripción:** Se trata de una estrategia que reúne todos los principios, retos, metas, enfoques e inversiones con las que se busca transformar la vida de los niños y niñas, principalmente los que se encuentran en condiciones de pobreza y pobreza extrema.

Unidad Impactada

**Cupos cuatrienio**

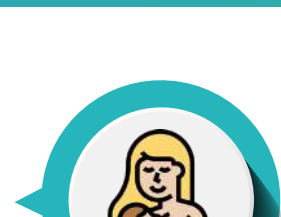
Población Impactada o atendida

**281**

Inversión Gobernación

**\$959.272.084**

### BUEN COMIENZO Lactantes



**Objetivo:** Aunar esfuerzos y recursos técnicos, físicos, administrativos y económicos entre las partes para el desarrollo de acciones de implementación de la política de estado “De Cero a Siempre” y de la política departamental “Buen Comienzo Antioquia”.

**Descripción:** Se trata de una estrategia que reúne todos los principios, retos, metas, enfoques e inversiones con las que se busca transformar la vida de los niños y niñas, principalmente los que se encuentran en condiciones de pobreza y pobreza extrema.

Unidad Impactada

**Cupos cuatrienio**

Población Impactada o atendida

**151**

Inversión Gobernación

**\$500.811.048**

### EL PANDO/ESPARRO-CDI- Buen Comienzo Antioquia DOTACIÓN



**Objetivo:** Mejorar los ambientes donde transcurre la vida de las niñas y niños de primera infancia.

**Descripción:** Propiciar ambientes protectores para fortalecer el aprendizaje de las niñas y niños de primera infancia.

Unidad Impactada

**CDI**

Población Impactada o atendida

**1**

Inversión Gobernación

**\$201.456.781**

### EL TESORO/ESPARRO-CDI- Buen Comienzo Antioquia DOTACIÓN



**Objetivo:** Mejorar los ambientes donde transcurre la vida de las niñas y niños de primera infancia.

**Descripción:** Propiciar ambientes protectores para fortalecer el aprendizaje de las niñas y niños de primera infancia.

Unidad Impactada

**CDI**

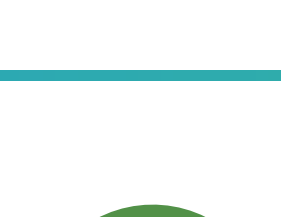
Población Impactada o atendida

**1**

Inversión Gobernación

**\$329.203.311**

### GARABATEANDO-CDI- Buen Comienzo Antioquia DOTACIÓN



**Objetivo:** Mejorar los ambientes donde transcurre la vida de las niñas y niños de primera infancia.

**Descripción:** Propiciar ambientes protectores para fortalecer el aprendizaje de las niñas y niños de primera infancia.

Unidad Impactada

**CDI**

Población Impactada o atendida

**1**

Inversión Gobernación

**\$363.522.198**

### Apoyo a la gestión territorial a Infancia y Adolescencia



**Objetivo:** Conformar equipos interdisciplinarios idóneos para la intervención de los diferentes programas y proyectos de la Gerencia.

**Descripción:** Fortalecimiento del recurso humano para la ejecución con calidad de cada uno de los programas que van dirigidos a la primera infancia, adolescencia y juventud.

Unidad Impactada

**Municipio**

Población Impactada o atendida

**1**

Inversión Gobernación

**\$218.207.796**

### Buen Comienzo - Curso AIEPI Comunitario en articulación con la Universidad de Antioquia Facultad de Medicina



**Objetivo:** Cualificar a los profesionales de diversas áreas de las ciencias sociales, humanas y de salud, en las 18 prácticas de la estrategia internacional de AIEPI Comunitario.

**Descripción:** Desarrollar cualificación de profesionales de diversas áreas del conocimiento y personas que significativamente intervienen en los procesos de atención a la primera infancia y que de una u otra manera propendan por el desarrollo integral de las niñas y los niños.

Unidad Impactada

**Personas**

Población Impactada o atendida

**4**

Inversión Gobernación

**\$2.496.708**

### Dotación de cajas de herramientas Comunidades indígenas



**Objetivo:** Entregar cajas de herramientas con enfoque étnico que contiene juegos y cuentos para las comunidades indígenas priorizadas en los acuerdos participativos y comunitarios indígenas.

**Descripción:** Caja de herramientas que favorecen los procesos pedagógicos de la formación en derechos de las poblaciones indígenas.

Unidad Impactada

**Municipio**

Población Impactada o atendida

**1**

Inversión Gobernación

**\$5.967.850**

### Programa de Muralismo: El Rostro de los Colores Juveniles



**Objetivo:** Fortalecer las capacidades artísticas de las y los jóvenes antioqueños a través del muralismo, promoviendo sus habilidades en muralismo, su capacidad de transformar y apropiarse del espacio público, y a su vez, de resignificarlo.

**Descripción:** El “Fondo de apoyo a las iniciativas de muralismo”, es una propuesta que busca el fortalecimiento de las capacidades artísticas de las y los jóvenes antioqueños, que pretende potenciar sus habilidades en muralismo, su capacidad de transformar y apropiarse del espacio público, y a su vez, de resignificarlo. El Programa realiza la entrega de un kit de pinturas básico para la realización del mural y brinda la formación para 25 jóvenes del municipio en muralismo.

Unidad Impactada

**Jóvenes**

Población Impactada o atendida

**25**

Inversión Gobernación

**\$2.500.000**





GOBERNACIÓN DE ANTIOQUIA  
SECRETARÍA DE INCLUSIÓN SOCIAL Y FAMILIA



# PERSONAS MAYORES



## PROGRAMA O PROYECTO

### Personas Mayores Aporte Social



**Objetivo:** Cofinanciar Proyectos Sociales y de Infraestructura para mejorar la Calidad de Vida de Personas mayores.

**Descripción:** Después de análisis de las condiciones y aportes municipales para las personas mayores se complementa con recursos Departamentales la atención de diversos componentes como cupo persona, paquetes alimentarios, apoyo con el talento humano para la Atención integral, entre otros.

Unidad Impactada  
**Personas**

Población Impactada o atendida  
**520**

Inversión Gobernación  
**\$420.722.712**

### Creación de la ruta del buen trato



**Objetivo:** Generar canales de acción y responsabilidades para atender oportunamente los casos de vulneración de derechos de las Personas mayores en cada territorio.

**Descripción:** Se realiza el análisis de los tipos de vulneración de derechos y se establece la atención oportuna de estos, acorde a las responsabilidades de Ley de cada entidad existente en el municipio.

Unidad Impactada  
**Personas**

Población Impactada o atendida  
**7**

Inversión Gobernación  
**\$1.564.500**

### Creación del Comité Gerontológico



**Objetivo:** Consolidar espacios de articulación intra e interinstitucional para garantizar los derechos de las personas mayores.

**Descripción:** Se genera un espacio de interacción con los organismos involucrados en la Protección Integral de Personas Mayores para establecer acciones conjuntas de intervención.

Unidad Impactada  
**Personas**

Población Impactada o atendida  
**5**

Inversión Gobernación  
**\$1.446.176**

### Directrices para la elección de cabildantes de personas mayores



**Objetivo:** Fomentar la inclusión social y el ejercicio de la participación ciudadana de las personas mayores en los espacios de incidencia municipal.

**Descripción:** Cumplimiento de los acuerdos municipales, se establece el comité electoral, realiza la pedagogía para la inscripción y votación por los candidatos y programa el día y lugar de votaciones.

Unidad Impactada  
**Personas**

Población Impactada o atendida  
**2**

Inversión Gobernación  
**\$1.066.893**

### Estrategias para la promoción de un envejecimiento activo



**Objetivo:** Fomentar el envejecimiento saludable para lograr una vida independiente, autónoma y productiva en la vejez.

**Descripción:** Se generan herramientas, actividades y en general una sensibilización para incluir en los programas de Atención en los Centro Vida y CPSAM, el envejecimiento saludable y autónomo.

Unidad Impactada  
**Personas**

Población Impactada o atendida  
**3**

Inversión Gobernación  
**\$716.197**

### Fortalecimiento cabildos personas mayores



**Objetivo:** Brindar herramientas a los integrantes de los Cabildos municipales para ejercer las responsabilidades como representantes de las comunidades de Personas mayores en sus municipios.

**Descripción:** Mejorar las capacidades de Gestión de los Cabildos de Personas Mayores.

Unidad Impactada  
**Personas**

Población Impactada o atendida  
**1**

Inversión Gobernación  
**\$264.000**

### Implementación de la ruta del buen trato



**Objetivo:** Garantizar la protección legal, el buen trato, la eliminación de la discriminación y las violencias contra las personas mayores.

**Descripción:** Intervención de casos mediante la aplicación de la Ruta del Buen Trato construida en cada municipio, seguimiento a la efectividad y oportunidad.

Unidad Impactada  
**Personas**

Población Impactada o atendida  
**7**

Inversión Gobernación  
**\$1.707.794**

### Implementación de los Comités Gerontológicos municipales



**Objetivo:** Fortalecer la articulación interinstitucional en los municipios para la garantía de derechos de las personas mayores.

**Descripción:** Establecimiento de acciones por cada organismo participante para garantizar la protección integral de las personas mayores en cada municipio y en el Departamento.

Unidad Impactada  
**Personas**

Población Impactada o atendida  
**1**

Inversión Gobernación  
**\$333.622**

### Política Pública envejecimiento y vejez



**Objetivo:** Implementar la Política Publica de envejecimiento y vejez en los municipios del Departamento de Antioquia.

**Descripción:** Se brindan herramientas para una gestión oportuna y efectiva de la política publica mediante el seguimiento, evaluación y actualización permanente de la misma.

Unidad Impactada  
**Personas**

Población Impactada o atendida  
**4**

Inversión Gobernación  
**\$1.691.871**



# PERSONAS CON DISCAPACIDAD



GOBERNACIÓN DE ANTIOQUIA  
SECRETARÍA DE INCLUSIÓN SOCIAL Y FAMILIA



## PROGRAMA O PROYECTO

### Acompañamiento en Gobernanza



**Objetivo:** Fortalecer capacidades territoriales en Gobernanza enfocadas en discapacidad.

**Descripción:** Asesorías en construcción y actualización de Políticas Públicas, planes territoriales, conformación de comités municipales de discapacidad.

Unidad Impactada  
**Personas**

Población Impactada o atendida  
**103**

Inversión Gobernación  
**\$3.655.000**

### Encuentro Subregional de líderes en Discapacidad



**Objetivo:** Reunir líderes y actores de la población con discapacidad en cada subregión para la construcción del plan de acción departamental.

**Descripción:** Encuentros de conversación sobre diferentes problemáticas y acciones necesarias en los territorios, para la elaboración del plan de acción de la política pública departamental.

Unidad Impactada  
**Personas**

Población Impactada o atendida  
**50**

Inversión Gobernación  
**\$6.500.000**

### Fortaleciéndome para Cuidar



**Objetivo:** Fortalecer capacidades territoriales enfocadas en discapacidad.

**Descripción:** Acompañamientos y asesorías por parte de las líneas de Fortalecimiento a la Capacidad Humana e Innovación Inclusiva.

Unidad Impactada  
**Personas**

Población Impactada o atendida  
**16**

Inversión Gobernación  
**\$1.160.000**

### Generación de capacidad instalada



**Objetivo:** Fortalecer capacidades territoriales enfocadas en discapacidad.

**Descripción:** Acompañamientos y asesorías por parte de las líneas de Fortalecimiento a la Capacidad Humana e Innovación Inclusiva.

Unidad Impactada  
**Personas**

Población Impactada o atendida  
**1**

Inversión Gobernación  
**\$1.160.000**

### Kits de bienestar para personas con discapacidad



**Objetivo:** Entregar kits a personas con discapacidad con diferentes elementos que fomentan el bienestar.

**Descripción:** Proyecto que impactó 529 personas en 11 municipios.

Unidad Impactada  
**Personas**

Población Impactada o atendida  
**51**

Inversión Gobernación  
**\$9.640.832**

### Musicografía Braille



**Objetivo:** Afianzar, fortalecer y aplicar habilidades musicales de la población con discapacidad visual o con discapacidad múltiple que integre la baja visión o ceguera total.

**Descripción:** Estrategia de sensibilización y acercamiento musical en articulación con fundación YAMAHA INCOLMOTOS.

Unidad Impactada  
**Personas**

Población Impactada o atendida  
**30**

Inversión Gobernación  
**\$5.035.700**

### Taller de Empoderamiento para Personas con Discapacidad y Familias



**Objetivo:** Fomentar el liderazgo y la participación de la población con discapacidad en los territorios.

**Descripción:** Estrategia dirigida a la población con discapacidad, que pretende enseñar herramientas y generar capacidades para fomentar la participación en las comunidades.

Unidad Impactada  
**Personas**

Población Impactada o atendida  
**19**

Inversión Gobernación  
**\$580.000**





**INDÍGENAS**

GOBERNACIÓN DE ANTIOQUIA  
SECRETARÍA DE INCLUSIÓN SOCIAL Y FAMILIA

**UNIDOS**



## PROGRAMA O PROYECTO

### Activación Fondo FEDI MINGA

**Objetivo:** Apoyar proyectos de inversión social para las comunidades indígenas.  
**Descripción:** Cofinanciar proyectos concertados y priorizados para comunidad indígenas.



Unidad Impactada  
**Personas**  
Población Impactada o atendida  
**179**  
Inversión Gobernación  
**\$15.625.000**

### Mejoramiento espacios comunitarios Indígenas Jornadas de Acuerdos

**Objetivo:** Generar espacios dignos y de calidad.  
**Descripción:** Propender por mejorar las condiciones comunitarias indígenas.



Unidad Impactada  
**Personas**  
Población Impactada o atendida  
**179**  
Inversión Gobernación  
**\$10.569.572**

### Dotación Guardia Indígena Jornadas de Acuerdos

**Objetivo:** Presentar una oferta institucional pertinente y ajustada.  
**Descripción:** Oferta del conglomerado público departamental.



Unidad Impactada  
**Personas**  
Población Impactada o atendida  
**179**  
Inversión Gobernación  
**\$8.572.000**

### FEDI - Aporte Soluciones de Agua comunidades indígenas Jornadas de Acuerdos

**Objetivo:** Apoyar proyectos de inversión social con espacios dignos y de calidad.  
**Descripción:** Propender por mejorar las condiciones comunitarias indígenas.



Unidad Impactada  
**Personas**  
Población Impactada o atendida  
**179**  
Inversión Gobernación  
**\$21.875.000**

### FEDI - Reglamentos y PP OIA Jornadas de Acuerdos

**Objetivo:** Apoyar proyectos de inversión social para las comunidades indígenas.  
**Descripción:** Cofinanciar proyectos concertados y priorizados para comunidad indígenas.



Unidad Impactada  
**Personas**  
Población Impactada o atendida  
**179**  
Inversión Gobernación  
**\$17.500.000**

### Acompañamiento - Conformación Esquema asociativo Bajo Cauca

**Objetivo:** Fortalecer capacidades de gobierno de cabildos indígenas para organizar y dirigir las comunidades del Bajo Cauca.  
**Descripción:** Capacidad de administrar conforme a las normas propias y las condiciones de Pueblos Originarios garantizando la diversidad, el pluralismo bajo los principios de Unidad, Territorio, Cultura SENU.



Unidad Impactada  
**Personas**  
Población Impactada o atendida  
**179**  
Inversión Gobernación  
**\$4.214.000**

### Aporte - Actividades agroambientales Corantioquia

**Objetivo:** Promover una estrategia diferencial de planeación en Bajo Cauca, Suroeste, norte y nordeste.  
**Descripción:** Mecanismo participativo de planeación comunitaria de acuerdo a usos y costumbres indígenas.



Unidad Impactada  
**Personas**  
Población Impactada o atendida  
**179**  
Inversión Gobernación  
**\$5.882.353**

### Aporte - Legalización de territorios indígenas - ACT

**Objetivo:** Reconocimiento de territorios ancestrales.  
**Descripción:** Ampliación, saneamiento y constitución de territorios indígenas.



Unidad Impactada  
**Personas**  
Población Impactada o atendida  
**179**  
Inversión Gobernación  
**\$25.000.000**

### Aporte Pago Servicios Ambientales

**Objetivo:** Presentar una oferta institucional pertinente y ajustada.  
**Descripción:** Oferta del conglomerado público departamental.



Unidad Impactada  
**Personas**  
Población Impactada o atendida  
**179**  
Inversión Gobernación  
**\$2.941.176**

### Aporte Pago Servicios Ambientales Jornadas de Acuerdos

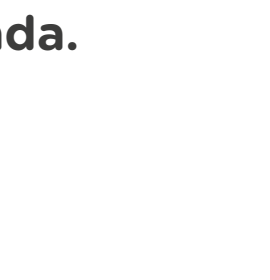
**Objetivo:** Presentar una oferta institucional pertinente y ajustada.  
**Descripción:** Oferta del conglomerado público departamental.



Unidad Impactada  
**Personas**  
Población Impactada o atendida  
**179**  
Inversión Gobernación  
**\$3.125.000**

### Aporte Pago Servicios Ambientales MINGA

**Objetivo:** Presentar una oferta institucional pertinente y ajustada.  
**Descripción:** Oferta del conglomerado público departamental.



Unidad Impactada  
**Personas**  
Población Impactada o atendida  
**179**  
Inversión Gobernación  
**\$2.176.471**

### Autonomía de Gobierno Indígena

**Objetivo:** Fortalecer capacidades de gobierno de cabildos indígenas para organizar y dirigir las comunidades.  
**Descripción:** Establecer los procesos de propios de administración y justicia propia.



Unidad Impactada  
**Personas**  
Población Impactada o atendida  
**537**  
Inversión Gobernación  
**\$12.562.798**

### Concertación Política Pública OIA

**Objetivo:** Lograr la garantía de derecho de las comunidades indígenas de Antioquia.  
**Descripción:** Proceso concertado para aplicación en territorios indígenas de las competencias departamentales.



Unidad Impactada  
**Personas**  
Población Impactada o atendida  
**179**  
Inversión Gobernación  
**\$6.875.000**

### Kit de Herramientas para el desarrollo comunitario Jornadas de Acuerdos

**Objetivo:** Presentar una oferta institucional pertinente y ajustada.  
**Descripción:** Oferta del conglomerado público departamental.



Unidad Impactada  
**Personas**  
Población Impactada o atendida  
**179**  
Inversión Gobernación  
**\$6.803.796**

### Servicio de asesoría y acompañamiento a las comunidades indígenas

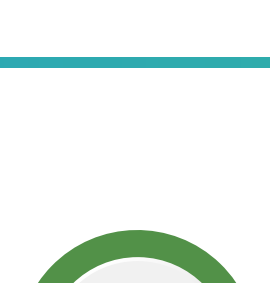
**Objetivo:** Asesorar a las comunidades en procesos de capacitación.  
**Descripción:** Atención diferencial a comunidades indígenas del Departamento.



Unidad Impactada  
**Personas**  
Población Impactada o atendida  
**358**  
Inversión Gobernación  
**\$3.969.048**

### Planes de vida para comunidades indígenas

**Objetivo:** Promover una estrategia diferencial de planeación.  
**Descripción:** Mecanismo participativo de planeación comunitaria de acuerdo a usos y costumbres indígenas.



Unidad Impactada  
**Personas**  
Población Impactada o atendida  
**358**  
Inversión Gobernación  
**\$3.306.625**

### Promoción y divulgación de la cultura indígena

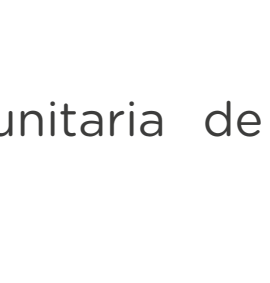
**Objetivo:** Implementación de políticas públicas.  
**Descripción:** Dar a conocer a la cultura y las comunidades indígenas de Antioquia.



Unidad Impactada  
**Personas**  
Población Impactada o atendida  
**179**  
Inversión Gobernación  
**\$1.562.500**

### Política Pública Indígena MINGA

**Objetivo:** Lograr la garantía de derecho de las comunidades indígenas de Antioquia.  
**Descripción:** Proceso concertado para aplicación en territorios indígenas de las competencias departamentales.



Unidad Impactada  
**Personas**  
Población Impactada o atendida  
**179**  
Inversión Gobernación  
**\$4.686.839**



**ANTIOQUIA  
REGIÓN ARCOIRIS**



**GOBERNACIÓN DE ANTIOQUIA**  
SECRETARÍA DE INCLUSIÓN SOCIAL Y FAMILIA



## PROGRAMA O PROYECTO

### Formación a líderes y lideresas



**Objetivo:** Formar y asesorar a liderazgos de la población LGBTI en asuntos relacionados con sus derechos humanos, sexuales y reproductivos y a la participación.

**Descripción:** Se realizan asesorías y asistencias técnicas, talleres, encuentros subregionales, marchas, y charlas presenciales o virtuales.

Unidad Impactada  
**Líderes**

Población Impactada o atendida  
**30**

Inversión Gobernación  
**\$2.283.508**

### Mesas diversas por la vida (LGBTI)



**Objetivo:** Promover escenarios para la deliberación, la participación y la búsqueda de la garantía de derechos de sectores poblacionales diversos en términos de participación ciudadana, la visibilización social y la defensa de sus derechos humanos.

**Descripción:** Firma de acta de compromiso para el trabajo conjunto entre la Gobernación de Antioquia y los entes territoriales.

Unidad Impactada  
**Mesas**

Población Impactada o atendida  
**1**

Inversión Gobernación  
**N/A**

### Formación a servidores



**Objetivo:** Formar a funcionarios y funcionarias de los municipios del departamento para prevenir la violencia hacia las personas LGBTI en la prestación del servicio público.

**Descripción:** Se realizan talleres con funcionarios y funcionarias (policía, comisarías, profesores y profesoras, y personas de las administraciones municipales).

Unidad Impactada  
**Servidores**

Población Impactada o atendida  
**62**

Inversión Gobernación  
**\$20.500.000**