

GESTIÓN 2020 | 2023

**UNIDOS
por la Inclusión Social**

**Inversión Gobernación Total
\$6.932.854.572**

#SomosInclusión

Girardota



GOBERNACIÓN DE ANTIOQUIA
SECRETARÍA DE INCLUSIÓN SOCIAL Y FAMILIA



UNIDOS

MANA



GOBERNACIÓN DE ANTIOQUIA
SECRETARÍA DE INCLUSIÓN SOCIAL Y FAMILIA



PROGRAMA O PROYECTO

Programa Alimentación Escolar (PAE)



Objetivo: Suministro de complemento alimentario al escolar en las instituciones y sedes educativas públicas, de los 117 municipios no certificados del departamento Antioquia.

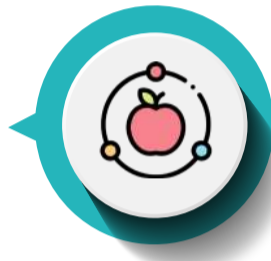
Descripción: Suministrar un complemento alimentario que contribuya al acceso con permanencia en la jornada académica, de los niños, niñas, adolescentes y jóvenes, registrados en la matrícula oficial, fomentando hábitos alimentarios saludables.

Unidad Impactada
Cupos cuatrienio

Población Impactada o atendida
11.330

Inversión Gobernación
\$3.165.912.609

Cupos curso de vida (apoyos y complementos alimentarios)



Objetivo: Brindar acceso de alimentos a las familias en situación de vulnerabilidad alimentaria.

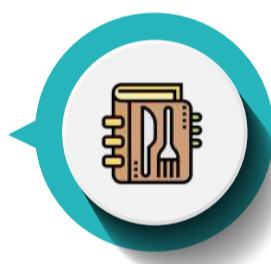
Descripción: Contribuir con el acceso de alimentos en el hogar, mitigando los efectos de la Inseguridad Alimentaria, con enfoque de curso de vida, consiste en la entrega temporal de apoyos alimentarios y complementos nutricionales a las personas y sus familias; con este proyecto se busca aumentar las oportunidades de obtener una alimentación diaria y adecuada. Además, se cuenta con estrategias de información, comunicación y educación -IEC -en ambientes alimentarios saludables y sustentables en el hogar.

Unidad Impactada
Cupos cuatrienio

Población Impactada o atendida
2.913

Inversión Gobernación
\$1.057.446.159

Ambientes alimentarios saludables y sustentables



Objetivo: Implementar estrategias en los entornos educativos, laborales, comunitarios y del hogar en el territorio antioqueño que promuevan la salud, por medio de la consolidación de ambientes alimentarios saludables.

Descripción: Construir ambientes alimentarios saludables, seguros, sustentables, culturalmente aceptados y justos, que permitan transformaciones en las prácticas alimentarias de los antioqueños hacia dietas sostenibles, y que alcancen resultados beneficiosos y sostenibles frente a todas las formas de malnutrición.

Unidad Impactada
Personas

Población Impactada o atendida
5.562

Inversión Gobernación
\$206.894.107

Observatorio Departamental de Seguridad Alimentaria y Nutricional



Objetivo: Implementación y sostenibilidad del Observatorio de Seguridad Alimentaria y Nutricional MANA.

Descripción: Realizar monitoreo, seguimiento y evaluación de los indicadores de la Seguridad Alimentaria y Nutricional del Departamento de Antioquia, para la generación de conocimiento que permita toma de decisiones.

Unidad Impactada
Municipio

Población Impactada o atendida
1

Inversión Gobernación
\$15.693.197

Gobernanza territorial y redes (talleres y acompañamiento)



Objetivo: Generar capacidades y competencias que posibiliten la participación ciudadana, la gestión social y el trabajo en Red de los actores del Sistema Alimentario y Nutricional de Antioquia.

Descripción: A través de acciones formativas se busca promover y fortalecer las capacidades institucionales y ciudadanas para el ejercicio de la Gobernanza Territorial en SAN; así mismo, contribuir a la consolidación del trabajo en Red entre los actores del Sistema Alimentario y Nutricional del departamento de Antioquia, estimulando conocimientos y experiencias para el posicionamiento de los problemas públicos alimentarios y nutricionales en la agenda pública y política.

Unidad Impactada
Talleres

Población Impactada o atendida
11

Inversión Gobernación
\$40.633.019

Apoyo a la gestión territorial al curso de vida - transversal SISFA



Objetivo: Conformar equipos interdisciplinarios idóneos para la intervención al curso de vida y diferentes grupos poblacionales.

Descripción: Fortalecimiento del recurso humano para la ejecución con calidad de cada uno de los programas que van dirigidos a la atención en el curso de vida y grupos poblacionales específicos.

Unidad Impactada
Municipio

Población Impactada o atendida
1

Inversión Gobernación
\$143.550.875



INFANCIA Y ADOLESCENCIA

GOBERNACIÓN DE ANTIOQUIA
SECRETARÍA DE INCLUSIÓN SOCIAL Y FAMILIA



PROGRAMA O PROYECTO

BUEN COMIENZO - Niño niña entre 6 meses y 5 años

Objetivo: Aunar esfuerzos y recursos técnicos, físicos, administrativos y económicos entre las partes para el desarrollo de acciones de implementación de la política de estado “De Cero a Siempre” y de la política departamental “Buen Comienzo Antioquia”.

Descripción: Se trata de una estrategia que reúne todos los principios, retos, metas, enfoques e inversiones con las que se busca transformar la vida de los niños y niñas, principalmente los que se encuentran en condiciones de pobreza y pobreza extrema.



Unidad Impactada
Cupos cuatrienio

Población Impactada o atendida
1.319

Inversión Gobernación
\$1.553.661.557

BUEN COMIENZO Gestantes

Objetivo: Aunar esfuerzos y recursos técnicos, físicos, administrativos y económicos entre las partes para el desarrollo de acciones de implementación de la política de estado “De Cero a Siempre” y de la política departamental “Buen Comienzo Antioquia”.

Descripción: Se trata de una estrategia que reúne todos los principios, retos, metas, enfoques e inversiones con las que se busca transformar la vida de los niños y niñas, principalmente los que se encuentran en condiciones de pobreza y pobreza extrema.



Unidad Impactada
Cupos cuatrienio

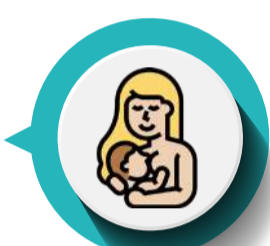
Población Impactada o atendida
121

Inversión Gobernación
\$304.717.591

BUEN COMIENZO Lactantes

Objetivo: Aunar esfuerzos y recursos técnicos, físicos, administrativos y económicos entre las partes para el desarrollo de acciones de implementación de la política de estado “De Cero a Siempre” y de la política departamental “Buen Comienzo Antioquia”.

Descripción: Se trata de una estrategia que reúne todos los principios, retos, metas, enfoques e inversiones con las que se busca transformar la vida de los niños y niñas, principalmente los que se encuentran en condiciones de pobreza y pobreza extrema.



Unidad Impactada
Cupos cuatrienio

Población Impactada o atendida
67

Inversión Gobernación
\$129.540.811

Apoyo a la gestión territorial a Infancia y Adolescencia

Objetivo: Conformar equipos interdisciplinarios idóneos para la intervención de los diferentes programas y proyectos de la Gerencia.

Descripción: Fortalecimiento del recurso humano para la ejecución con calidad de cada uno de los programas que van dirigidos a la primera infancia, adolescencia y juventud.



Unidad Impactada
Municipio

Población Impactada o atendida
1

Inversión Gobernación
\$218.207.796

Buen Comienzo - Curso AIEPI Comunitario en articulación con la Universidad de Antioquia Facultad de Medicina

Objetivo: Cualificar a los profesionales de diversas áreas de las ciencias sociales, humanas y de salud, en las 18 prácticas de la estrategia internacional de AIEPI Comunitario.

Descripción: Desarrollar cualificación de profesionales de diversas áreas del conocimiento y personas que significativamente intervienen en los procesos de atención a la primera infancia y que de una u otra manera propendan por el desarrollo integral de las niñas y los niños.



Unidad Impactada
Personas

Población Impactada o atendida
1

Inversión Gobernación
\$624.177

Buen Comienzo - Curso en actividad física para la gestación y la primera infancia en articulación con Indeportes

Objetivo: Ampliar el reconocimiento de la actividad física como un pilar fundamental para el buen desarrollo de la gestación y la estimulación en la primera infancia.

Descripción: Busca la promoción de la salud y prevención de la enfermedad, mediante la práctica de la actividad física. Lo anterior, dirigido a los municipios y corregimientos del Departamento, basados en la estrategia IEC (Información, Educación y Comunicación). Desde el curso se pretende que los profesionales adquieran las herramientas necesarias para el acompañamiento efectivo de la práctica de la actividad física dirigida a las familias gestantes y a la primera infancia como hábito de vida saludable.



Unidad Impactada
Personas

Población Impactada o atendida
6

Inversión Gobernación
\$3.720.000

Buen Comienzo - Curso para docentes líderes en salud bucal en articulación con Colgate Palmolive

Objetivo: Cualificar a los profesionales de diversas áreas de las ciencias sociales, humanas y de salud; en las prácticas del cuidado de la salud bucal, así como el reconocimiento oportuno de los factores de riesgo que generan enfermedad relacionada con la boca y sus estructuras.

Descripción: Curso asincrónico virtual certificado, que permite obtener herramientas para promover la salud bucal en la primera infancia.



Unidad Impactada
Personas

Población Impactada o atendida
3

Inversión Gobernación
\$1.860.000

Buen Comienzo - Kit de Acompañamiento al Desarrollo Integral en la Primera Infancia

Objetivo: Generar posibilidades de encuentro e interacción dónde las niñas, niños y sus familias puedan gestionar oportunidades de aprendizaje y desarrollo integral.

Descripción: Entrega de material pedagógico que permite realizar procesos de socialización y aprendizaje por medio de las interacciones familiares.



Unidad Impactada
Personas

Población Impactada o atendida
59

Inversión Gobernación
\$1.251.463

Buen Comienzo - Mesa Departamental de Primera Infancia

Objetivo: Aportar elementos conceptuales y metodológicos, soportados en la experiencia de intervención, el ejercicio académico y la producción investigativa, que contribuyan al desarrollo integral, por medio de la implementación de la política pública departamental.

Descripción: La Mesa Departamental de Primera Infancia es un escenario participativo para la definición e implementación de acciones departamentales que contribuyan con el desarrollo integral de las niñas y los niños de primera infancia, donde los actores corresponsables, que tienen incidencia en las trayectorias de vida de la primera infancia pueden participar en la gestión de oportunidades.



Unidad Impactada
Jóvenes

Población Impactada o atendida
127

Inversión Gobernación
\$3.300.000

Programa de Muralismo: El Rostro de los Colores Juveniles

Objetivo: Fortalecer las capacidades artísticas de las y los jóvenes antioqueños a través del muralismo, promoviendo sus habilidades en muralismo, su capacidad de transformar y apropiarse del espacio público, y a su vez, de resignificarlo.

Descripción: El “Fondo de apoyo a las iniciativas de muralismo”, es una propuesta que busca el fortalecimiento de las capacidades artísticas de las y los jóvenes antioqueños, que pretende potenciar sus habilidades en muralismo, su capacidad de transformar y apropiarse del espacio público, y a su vez, de resignificarlo. El Programa realiza la entrega de un kit de pinturas básico para la realización del mural y brinda la formación para 25 jóvenes del municipio en muralismo.



Unidad Impactada
Jóvenes

Población Impactada o atendida
25

Inversión Gobernación
\$2.500.000



GOBERNACIÓN DE ANTIOQUIA
SECRETARÍA DE INCLUSIÓN SOCIAL Y FAMILIA



UNIDOS

PERSONAS MAYORES



PROGRAMA O PROYECTO

Creación de la ruta del buen trato



Objetivo: Generar canales de acción y responsabilidades para atender oportunamente los casos de vulneración de derechos de las Personas mayores en cada territorio.

Descripción: Se realiza el análisis de los tipos de vulneración de derechos y se establece la atención oportuna de estos, acorde a las responsabilidades de Ley de cada entidad existente en el municipio.

Unidad Impactada
Personas

Población Impactada o atendida
2

Inversión Gobernación
\$447.000

Creación del Comité Gerontológico



Objetivo: Consolidar espacios de articulación intra e interinstitucional para garantizar los derechos de las personas mayores.

Descripción: Se genera un espacio de interacción con los organismos involucrados en la Protección Integral de Personas Mayores para establecer acciones conjuntas de intervención.

Unidad Impactada
Personas

Población Impactada o atendida
1

Inversión Gobernación
\$289.235

Directrices para la elección de cabildantes de personas mayores



Objetivo: Fomentar la inclusión social y el ejercicio de la participación ciudadana de las personas mayores en los espacios de incidencia municipal.

Descripción: Cumplimiento de los acuerdos municipales, se establece el comité electoral, realiza la pedagogía para la inscripción y votación por los candidatos y programa el día y lugar de votaciones.

Unidad Impactada
Personas

Población Impactada o atendida
2

Inversión Gobernación
\$1.066.893

Estrategias para la promoción de un envejecimiento activo



Objetivo: Fomentar el envejecimiento saludable para lograr una vida independiente, autónoma y productiva en la vejez.

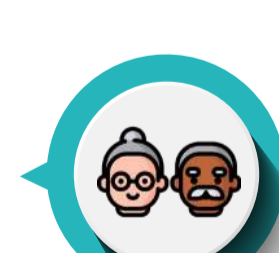
Descripción: Se generan herramientas, actividades y en general una sensibilización para incluir en los programas de Atención en los Centro Vida y CPSAM, el envejecimiento saludable y autónomo.

Unidad Impactada
Personas

Población Impactada o atendida
37

Inversión Gobernación
\$8.833.099

Fortalecimiento de la participación ciudadana



Objetivo: Establecer planes de Acción y rutas de trabajo priorizadas para la garantía de Derechos de las personas Mayores.

Descripción: Empoderamiento de las funciones del Cabildo, construcción de los planes de acción y reglamentos de trabajo.

Unidad Impactada
Personas

Población Impactada o atendida
7

Inversión Gobernación
\$2.829.703

Fortalecimiento del plan de acción de Centros Vida/Día y CPSAM



Objetivo: Estimular la Atención Integral de Programas y proyectos de los Centros Vida y CPSAM, que promuevan el goce del envejecimiento activo y saludable.

Descripción: Se explica los componentes de las canastas básicas de CPSAM Y Centro Vida para ser incluidos en el Plan de Atención Institucional.

Unidad Impactada
Personas

Población Impactada o atendida
30

Inversión Gobernación
\$5.853.041

PERSONAS CON DISCAPACIDAD



GOBERNACIÓN DE ANTIOQUIA
SECRETARÍA DE INCLUSIÓN SOCIAL Y FAMILIA



PROGRAMA O PROYECTO

Acompañamiento en Gobernanza



Objetivo: Fortalecer capacidades territoriales en Gobernanza enfocadas en discapacidad.

Descripción: Asesorías en construcción y actualización de Políticas Públicas, planes territoriales, conformación de comités municipales de discapacidad.

Unidad Impactada
Personas

Población Impactada o atendida
51

Inversión Gobernación
\$700.000

Fortaleciéndome para Cuidar



Objetivo: Fortalecer capacidades territoriales enfocadas en discapacidad.

Descripción: Acompañamientos y asesorías por parte de las líneas de Fortalecimiento a la Capacidad Humana e Innovación Inclusiva.

Unidad Impactada
Personas

Población Impactada o atendida
12

Inversión Gobernación
\$350.000

Generación de capacidad instalada



Objetivo: Fortalecer capacidades territoriales enfocadas en discapacidad.

Descripción: Acompañamientos y asesorías por parte de las líneas de Fortalecimiento a la Capacidad Humana e Innovación Inclusiva.

Unidad Impactada
Personas

Población Impactada o atendida
1

Inversión Gobernación
\$350.000

Musicografía Braille



Objetivo: Afianzar, fortalecer y aplicar habilidades musicales de la población con discapacidad visual o con discapacidad múltiple que integre la baja visión o ceguera total.

Descripción: Estrategia de sensibilización y acercamiento musical en articulación con fundación YAMAHA INCOLMOTOS.

Unidad Impactada
Personas

Población Impactada o atendida
30

Inversión Gobernación
\$5.035.700

Taller de Alfabetización Digital para Personas con Discapacidad



Objetivo: Fortalecer las capacidades digitales de la población con discapacidad a través de talleres certificables.

Descripción: Talleres certificables en articulación con MinTIC para personas con discapacidad.

Unidad Impactada
Personas

Población Impactada o atendida
5

Inversión Gobernación
\$900.000

ANTIOQUIA REGIÓN ARCOIRIS



GOBERNACIÓN DE ANTIOQUIA
SECRETARÍA DE INCLUSIÓN SOCIAL Y FAMILIA



PROGRAMA O PROYECTO

Formación a líderes y lideresas



Objetivo: Formar y asesorar a liderazgos de la población LGBTI en asuntos relacionados con sus derechos humanos, sexuales y reproductivos y a la participación.

Descripción: Se realizan asesorías y asistencias técnicas, talleres, encuentros subregionales, marchas, y charlas presenciales o virtuales.

Unidad Impactada
Líderes

Población Impactada o atendida
30

Inversión Gobernación
\$2.283.508

Mesas diversas por la vida (LGBTI)



Objetivo: Promover escenarios para la deliberación, la participación y la búsqueda de la garantía de derechos de sectores poblacionales diversos en términos de participación ciudadana, la visibilización social y la defensa de sus derechos humanos.

Descripción: Firma de acta de compromiso para el trabajo conjunto entre la Gobernación de Antioquia y los entes territoriales.

Unidad Impactada
Mesas

Población Impactada o atendida
1

Inversión Gobernación
N/A

Formación a servidores



Objetivo: Formar a funcionarios y funcionarias de los municipios del departamento para prevenir la violencia hacia las personas LGBTI en la prestación del servicio público.

Descripción: Se realizan talleres con funcionarios y funcionarias (policía, comisarías, profesores y profesoras, y personas de las administraciones municipales).

Unidad Impactada
Servidores

Población Impactada o atendida
62

Inversión Gobernación
\$13.500.000



AFRODESCENDIENTES



GOBERNACIÓN DE ANTIOQUIA
SECRETARÍA DE INCLUSIÓN SOCIAL Y FAMILIA



UNIDOS



PROGRAMA O PROYECTO

Estímulos unidos por la participación Raíces vivas



Objetivo: Apoyar los procesos de participación comunitaria en el marco de la inclusión social.

Descripción: Articulación con la secretaria de participación ciudadana para el desarrollo de la línea social en la convocatoria de estímulos para organizaciones sociales y comunales.

Unidad Impactada
Organización Social

Población Impactada o atendida
1

Inversión Gobernación
\$15.000.000

Estrategias culturales para el reconocimiento de los saberes ancestrales, Navidad Afro



Objetivo: Realizar estrategias culturales de reconocimiento a de las tradiciones y saberes ancestrales en el territorio.

Descripción: Con estas iniciativas se logró reconocer costumbres afro a nivel religiosos y cultural en donde participan niños, niñas, cultores, matronas y músicos que velan por la conservación de tradiciones que reflejan la forma de vida de la comunidad afro.

Unidad Impactada
Personas

Población Impactada o atendida
30

Inversión Gobernación
\$16.000.000

Servicio de asesoría y acompañamiento a las comunidades Afro



Objetivo: Transporte, asesorías y asistencias técnicas que respondan a las necesidades y solicitudes de la comunidad afro que habita el territorio.

Descripción: Este servicio permite conocer las necesidades de la comunidad, identificar cuáles son sus potencialidades y a partir de ahí, trabajar para dejar capacidad instalada en las diferentes líneas para la formación, conocimiento y mejoramiento de calidad de vida de las comunidades.

Unidad Impactada
Municipio

Población Impactada o atendida
1

Inversión Gobernación
\$9.903.031