

GESTIÓN 2020 | 2023

**UNIDOS
por la Inclusión Social**

**Inversión Gobernación Total
\$5.269.968.323**

#SomosInclusión

Yondó



GOBERNACIÓN DE ANTIOQUIA
SECRETARÍA DE INCLUSIÓN SOCIAL Y FAMILIA



UNIDOS

MANA

GOBERNACIÓN DE ANTIOQUIA
SECRETARÍA DE INCLUSIÓN SOCIAL Y FAMILIA



PROGRAMA O PROYECTO

Programa Alimentación Escolar (PAE)



Objetivo: Suministro de complemento alimentario al escolar en las instituciones y sedes educativas públicas, de los 117 municipios no certificados del departamento Antioquia.

Descripción: Suministrar un complemento alimentario que contribuya al acceso con permanencia en la jornada académica, de los niños, niñas, adolescentes y jóvenes, registrados en la matrícula oficial, fomentando hábitos alimentarios saludables.

Unidad Impactada
Cupos cuatrienio
Población Impactada o atendida
14.652
Inversión Gobernación
\$1.938.504.288

Cupos curso de vida (apoyos y complementos alimentarios)



Objetivo: Brindar acceso de alimentos a las familias en situación de vulnerabilidad alimentaria.

Descripción: Contribuir con el acceso de alimentos en el hogar, mitigando los efectos de la Inseguridad Alimentaria, con enfoque de curso de vida, consiste en la entrega temporal de apoyos alimentarios y complementos nutricionales a las personas y sus familias; con este proyecto se busca aumentar las oportunidades de obtener una alimentación diaria y adecuada. Además, se cuenta con estrategias de información, comunicación y educación -IEC -en ambientes alimentarios saludables y sustentables en el hogar.

Unidad Impactada
Cupos cuatrienio
Población Impactada o atendida
1.045
Inversión Gobernación
\$439.293.519

Ambientes alimentarios saludables y sustentables



Objetivo: Implementar estrategias en los entornos educativos, laborales, comunitarios y del hogar en el territorio antioqueño que promuevan la salud, por medio de la consolidación de ambientes alimentarios saludables.

Descripción: Construir ambientes alimentarios saludables, seguros, sustentables, culturalmente aceptados y justos, que permitan transformaciones en las prácticas alimentarias de los antioqueños hacia dietas sostenibles, y que alcancen resultados beneficiosos y sostenibles frente a todas las formas de malnutrición.

Unidad Impactada
Personas
Población Impactada o atendida
2.061
Inversión Gobernación
\$37.694.966

Gobernanza territorial y redes (talleres y acompañamiento)



Objetivo: Generar capacidades y competencias que posibiliten la participación ciudadana, la gestión social y el trabajo en Red de los actores del Sistema Alimentario y Nutricional de Antioquia.

Descripción: A través de acciones formativas se busca promover y fortalecer las capacidades institucionales y ciudadanas para el ejercicio de la Gobernanza Territorial en SAN; así mismo, contribuir a la consolidación del trabajo en Red entre los actores del Sistema Alimentario y Nutricional del departamento de Antioquia, estimulando conocimientos y experiencias para el posicionamiento de los problemas públicos alimentarios y nutricionales en la agenda pública y política.

Unidad Impactada
Talleres
Población Impactada o atendida
21
Inversión Gobernación
\$75.171.254

Observatorio Departamental de Seguridad Alimentaria y Nutricional



Objetivo: Implementación y sostenibilidad del Observatorio de Seguridad Alimentaria y Nutricional MANA.

Descripción: Realizar monitoreo, seguimiento y evaluación de los indicadores de la Seguridad Alimentaria y Nutricional del Departamento de Antioquia, para la generación de conocimiento que permita toma de decisiones.

Unidad Impactada
Municipio
Población Impactada o atendida
1
Inversión Gobernación
\$15.693.197

Sembrando la Huerta



Objetivo: Implementar unidades productivas familiares, escolares y comunitarias como estrategias para el mejoramiento de la disponibilidad, acceso y consumo de alimentos saludables y sustentables.

Descripción: Generar condiciones para alcanzar una oferta alimentaria sostenible, sustentable, diversa y de calidad que contribuya a garantizar de manera progresiva, estable, segura y sostenible la Seguridad Alimentaria y Nutricional de la población del departamento de Antioquia.

Unidad Impactada
Huertas
Población Impactada o atendida
141
Inversión Gobernación
\$166.099.136

Apoyo a la gestión territorial al curso de vida - transversal SISFA



Objetivo: Conformar equipos interdisciplinarios idóneos para la intervención en curso de vida y diferentes grupos poblacionales.

Descripción: Fortalecimiento del recurso humano para la ejecución con calidad de cada uno de los programas que van dirigidos a la atención en el curso de vida y grupos poblacionales específicos.

Unidad Impactada
Municipio
Población Impactada o atendida
1
Inversión Gobernación
\$143.550.875



INFANCIA Y ADOLESCENCIA

GOBERNACIÓN DE ANTIOQUIA
SECRETARÍA DE INCLUSIÓN SOCIAL Y FAMILIA



PROGRAMA O PROYECTO

BUEN COMIENZO - Niño niña entre 6 meses y 5 años



Objetivo: Aunar esfuerzos y recursos técnicos, físicos, administrativos y económicos entre las partes para el desarrollo de acciones de implementación de la política de estado “De Cero a Siempre” y de la política departamental “Buen Comienzo Antioquia”.

Descripción: Se trata de una estrategia que reúne todos los principios, retos, metas, enfoques e inversiones con las que se busca transformar la vida de los niños y niñas, principalmente los que se encuentran en condiciones de pobreza y pobreza extrema.

Unidad Impactada
Cupos cuatrienio
Población Impactada o atendida
1.315
Inversión Gobernación
\$1.458.458.997

BUEN COMIENZO Gestantes

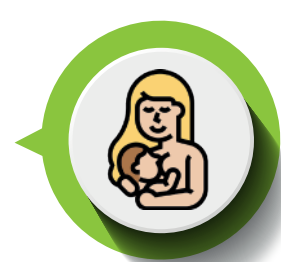


Objetivo: Aunar esfuerzos y recursos técnicos, físicos, administrativos y económicos entre las partes para el desarrollo de acciones de implementación de la política de estado “De Cero a Siempre” y de la política departamental “Buen Comienzo Antioquia”.

Descripción: Se trata de una estrategia que reúne todos los principios, retos, metas, enfoques e inversiones con las que se busca transformar la vida de los niños y niñas, principalmente los que se encuentran en condiciones de pobreza y pobreza extrema.

Unidad Impactada
Cupos cuatrienio
Población Impactada o atendida
146
Inversión Gobernación
\$369.568.823

BUEN COMIENZO Lactantes



Objetivo: Aunar esfuerzos y recursos técnicos, físicos, administrativos y económicos entre las partes para el desarrollo de acciones de implementación de la política de estado “De Cero a Siempre” y de la política departamental “Buen Comienzo Antioquia”.

Descripción: Se trata de una estrategia que reúne todos los principios, retos, metas, enfoques e inversiones con las que se busca transformar la vida de los niños y niñas, principalmente los que se encuentran en condiciones de pobreza y pobreza extrema.

Unidad Impactada
Cupos cuatrienio
Población Impactada o atendida
69
Inversión Gobernación
\$140.274.074

Apoyo a la gestión territorial a Infancia y Adolescencia



Objetivo: Conformar equipos interdisciplinarios idóneos para la intervención de los diferentes programas y proyectos de la Gerencia.

Descripción: Fortalecimiento del recurso humano para la ejecución con calidad de cada uno de los programas que van dirigidos a la primera infancia, adolescencia y juventud.

Unidad Impactada
Municipio
Población Impactada o atendida
1
Inversión Gobernación
\$218.207.796

Buen Comienzo - Curso AIEPI Comunitario en articulación con la Universidad de Antioquia Facultad de Medicina



Objetivo: Cualificar a los profesionales de diversas áreas de las ciencias sociales, humanas y de salud, en las 18 prácticas de la estrategia internacional de AIEPI Comunitario.

Descripción: Desarrollar cualificación de profesionales de diversas áreas del conocimiento y personas que significativamente intervienen en los procesos de atención a la primera infancia y que de una u otra manera propendan por el desarrollo integral de las niñas y los niños.

Unidad Impactada
Personas
Población Impactada o atendida
2
Inversión Gobernación
\$1.248.354

Buen Comienzo - Curso en actividad física para la gestación y la primera infancia en articulación con Indeportes



Objetivo: Ampliar el reconocimiento de la actividad física como un pilar fundamental para el buen desarrollo de la gestación y la estimulación en la primera infancia.

Descripción: Busca la promoción de la salud y prevención de la enfermedad, mediante la práctica de la actividad física. Lo anterior, dirigido a los municipios y corregimientos del Departamento, basados en la estrategia IEC (Información, Educación y Comunicación). Desde el curso se pretende que los profesionales adquieran las herramientas necesarias para el acompañamiento efectivo de la práctica de la actividad física dirigida a las familias gestantes y a la primera infancia como hábito de vida saludable.

Unidad Impactada
Personas
Población Impactada o atendida
40
Inversión Gobernación
\$24.800.000

Familias con Equidad - No indígenas



Objetivo: Reconocer a las familias que se encuentran en mayores condiciones de vulnerabilidad en el Departamento de Antioquia, para fortalecer sus capacidades, gestionar oportunidades, mejorar las condiciones de vida y garantizar sus derechos.

Descripción: Realización de acompañamiento familiar a las familias no indígenas del Departamento de Antioquia en sus viviendas, acompañadas por sus gestores familiares para la construcción de su plan familiar en el marco de las 10 dimensiones del Desarrollo Humano.

Unidad Impactada
Familias
Población Impactada o atendida
60
Inversión Gobernación
\$61.314.040



GOBERNACIÓN DE ANTIOQUIA
SECRETARÍA DE INCLUSIÓN SOCIAL Y FAMILIA



UNIDOS

PERSONAS MAYORES



PROGRAMA O PROYECTO

Creación de la ruta del buen trato



Objetivo: Generar canales de acción y responsabilidades para atender oportunamente los casos de vulneración de derechos de las Personas mayores en cada territorio.

Descripción: Se realiza el análisis de los tipos de vulneración de derechos y se establece la atención oportuna de estos, acorde a las responsabilidades de Ley de cada entidad existente en el municipio.

Unidad Impactada
Personas

Población Impactada o atendida
1

Inversión Gobernación
\$223.500

Creación del Comité Gerontológico



Objetivo: Consolidar espacios de articulación intra e interinstitucional para garantizar los derechos de las personas mayores.

Descripción: Se genera un espacio de interacción con los organismos involucrados en la Protección Integral de Personas Mayores para establecer acciones conjuntas de intervención.

Unidad Impactada
Personas

Población Impactada o atendida
1

Inversión Gobernación
\$289.235

Directrices para la elección de cabildantes de personas mayores



Objetivo: Fomentar la inclusión social y el ejercicio de la participación ciudadana de las personas mayores en los espacios de incidencia municipal.

Descripción: Cumplimiento de los acuerdos municipales, se establece el comité electoral, realiza la pedagogía para la inscripción y votación por los candidatos y programa el día y lugar de votaciones.

Unidad Impactada
Personas

Población Impactada o atendida
1

Inversión Gobernación
\$533.447

Estrategias para la promoción de un envejecimiento activo



Objetivo: Fomentar el envejecimiento saludable para lograr una vida independiente, autónoma y productiva en la vejez.

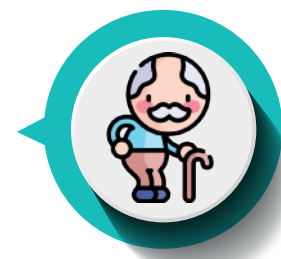
Descripción: Se generan herramientas, actividades y en general una sensibilización para incluir en los programas de Atención en los Centro Vida y CPSAM, el envejecimiento saludable y autónomo.

Unidad Impactada
Personas

Población Impactada o atendida
1

Inversión Gobernación
\$238.732

Fortalecimiento cabildos personas mayores



Objetivo: Brindar herramientas a los integrantes de los Cabildos municipales para ejercer las responsabilidades como representantes de las comunidades de Personas mayores en sus municipios.

Descripción: Mejorar las capacidades de Gestión de los Cabildos de Personas Mayores.

Unidad Impactada
Personas

Población Impactada o atendida
1

Inversión Gobernación
\$264.000

Fortalecimiento del plan de acción de Centros Vida/Día y CPSAM



Objetivo: Estimular la Atención Integral de Programas y proyectos de los Centros Vida y CPSAM, que promuevan el goce del envejecimiento activo y saludable.

Descripción: Se explica los componentes de las canastas básicas de CPSAM Y Centro Vida para ser incluidos en el Plan de Atención Institucional.

Unidad Impactada
Personas

Población Impactada o atendida
3

Inversión Gobernación
\$585.304

Implementación de la ruta del buen trato



Objetivo: Garantizar la protección legal, el buen trato, la eliminación de la discriminación y las violencias contra las personas mayores.

Descripción: Intervención de casos mediante la aplicación de la Ruta del Buen Trato construida en cada municipio, seguimiento a la efectividad y oportunidad.

Unidad Impactada
Personas

Población Impactada o atendida
11

Inversión Gobernación
\$2.683.677

PERSONAS CON DISCAPACIDAD



GOBERNACIÓN DE ANTIOQUIA
SECRETARÍA DE INCLUSIÓN SOCIAL Y FAMILIA



PROGRAMA O PROYECTO

Acompañamiento en Gobernanza



Objetivo: Fortalecer capacidades territoriales en Gobernanza enfocadas en discapacidad.

Descripción: Asesorías en construcción y actualización de Políticas Públicas, planes territoriales, confirmación de comités municipales de discapacidad.

Unidad Impactada
Personas

Población Impactada o atendida
9

Inversión Gobernación
\$2.495.000

Fortaleciéndome para Cuidar



Objetivo: Fortalecer capacidades territoriales enfocadas en discapacidad.

Descripción: Acompañamientos y asesorías por parte de las líneas de Fortalecimiento a la Capacidad Humana e Innovación Inclusiva.

Unidad Impactada
Personas

Población Impactada o atendida
36

Inversión Gobernación
\$1.160.000

Fortalecimiento Psicosocial



Objetivo: Fortalecer capacidades territoriales enfocadas en discapacidad.

Descripción: Acompañamientos y asesorías por parte de las líneas de Fortalecimiento a la Capacidad Humana e Innovación Inclusiva.

Unidad Impactada
Personas

Población Impactada o atendida
12

Inversión Gobernación
\$1.705.000

Musicografía Braille



Objetivo: Afianzar, fortalecer y aplicar habilidades musicales de la población con discapacidad visual o con discapacidad múltiple que integre la baja visión o ceguera total.

Descripción: Estrategia de sensibilización y acercamiento musical en articulación con función YAMAHA INCOLMOTOS.

Unidad Impactada
Personas

Población Impactada o atendida
30

Inversión Gobernación
\$5.035.700

Taller de Empoderamiento para Personas con Discapacidad y Familias



Objetivo: Fomentar el liderazgo y la participación de la población con discapacidad en los territorios.

Descripción: Estrategia dirigida a la población con discapacidad, que pretende enseñar herramientas y generar capacidades para fomentar la participación en las comunidades.

Unidad Impactada
Personas

Población Impactada o atendida
20

Inversión Gobernación
\$1.160.000

ANTIOQUIA REGIÓN ARCOIRIS



GOBERNACIÓN DE ANTIOQUIA
SECRETARÍA DE INCLUSIÓN SOCIAL Y FAMILIA



PROGRAMA O PROYECTO

Formación a líderes y lideresas



Objetivo: Formar y asesorar a liderazgos de la población LGBTI en asuntos relacionados con sus derechos humanos, sexuales y reproductivos y a la participación.

Descripción: Se realizan asesorías y asistencias técnicas, talleres, encuentros subregionales, marchas, y charlas presenciales o virtuales.

Unidad Impactada
Líderes

Población Impactada o atendida
22

Inversión Gobernación
\$1.674.573

Formación a servidores



Objetivo: Formar a funcionarios y funcionarias de los municipios del departamento para prevenir la violencia hacia las personas LGBTI en la prestación del servicio público.

Descripción: Se realizan talleres con funcionarios y funcionarias (policía, comisarías, profesores y profesoras, y personas de las administraciones municipales).

Unidad Impactada
Servidores

Población Impactada o atendida
22

Inversión Gobernación
\$4.500.000

Mesas diversas por la vida (LGBTI)



Objetivo: Promover escenarios para la deliberación, la participación y la búsqueda de la garantía de derechos de sectores poblacionales diversos en términos de participación ciudadana, la visibilización social y la defensa de sus derechos humanos.

Descripción: Firma de acta de compromiso para el trabajo conjunto entre la Gobernación de Antioquia y los entes territoriales.

Unidad Impactada
Mesas

Población Impactada o atendida
1

Inversión Gobernación
N/A



AFRODESCENDIENTES



GOBERNACIÓN DE ANTIOQUIA
SECRETARÍA DE INCLUSIÓN SOCIAL Y FAMILIA



UNIDOS



PROGRAMA O PROYECTO

Casas de los Ancestros dotadas y mejoradas



Objetivo: Creación de estrategias que dinamicen los derechos y deberes de la población afrocolombiana del municipio de Vegachí.

Descripción: Esta estrategia permitió a la comunidad de Vegachí identificar mecanismos de participación ciudadana y formas para reclamar sus derechos, además se generaron espacios de encuentro de la comunidad afro que habita este territorio.

Unidad Impactada

Personas

Población Impactada o atendida

1.507

Inversión Gobernación

\$50.000.000

Catedra "Estudios afrocolombianos" Comunidad Educativa y Administrativa



Objetivo: Sensibilizar a los municipios para que empiecen el proceso de implementación de la cátedra de estudios afrocolombianos en las diferentes instituciones educativas.

Descripción: Con este programa se logra que los docentes de los diferentes municipios conozcan la importancia de la cátedra de estudios afrocolombianos y comiencen a trabajar las temáticas que permiten reconocer los aportes e importancia de la comunidad afro en el territorio y en general ayudar en la construcción de una sociedad más equitativa y respetuosa

Unidad Impactada

Municipio

Población Impactada o atendida

1

Inversión Gobernación

\$1.167.383

Servicio de asesoría y acompañamiento a las comunidades Afro



Objetivo: Transporte, asesorías y asistencias técnicas que respondan a las necesidades y solicitudes de la comunidad afro que habita el territorio

Descripción: Este servicio permite conocer las necesidades de la comunidad, identificar cuáles son sus potencialidades y a partir de ahí, trabajar para dejar capacidad instalada en las diferentes líneas para la formación, conocimiento y mejoramiento de calidad de vida de las comunidades.

Unidad Impactada

Municipio

Población Impactada o atendida

1

Inversión Gobernación

\$29.373.870

Acuerdo municipal para la conmemoración de la afrocolombianidad



Objetivo: Acuerdo municipal con el municipio de Yondó para la conmemoración de la afrocolombianidad.

Descripción: Este acuerdo busca el reconocimiento de la comunidad afrocolombiana que habita el territorio de Yondó, en donde se realizan actividades que ayudan a la conservación de las tradiciones de la comunidad negra, tales como la música, la gastronomía y las artesanías.

Unidad Impactada

Personas

Población Impactada o atendida

1.507

Inversión Gobernación

\$15.000.000

Proyectos de emprendimiento y economía solidaria. Granjas Siembra



Objetivo: Implementar estrategias que permitan el empoderamiento de mujeres afro, apostándole a acciones que generen autonomía económica y garantía de derechos.

Descripción: Este convenio permitió el trabajo articulado entre consejos comunitarios y organizaciones de base afro, brindando la oportunidad de que mujeres cabeza de familia emprendedoras puedan tener sus propios ingresos conservando sus formas tradicionales de siembra y tejido.

Unidad Impactada

Personas

Población Impactada o atendida

648

Inversión Gobernación

\$61.999.583