

GESTIÓN 2020 | 2023

UNIDOS
por la Inclusión Social

Inversión Gobernación Total
12.660.399.462

#SomosInclusión

Ituango



GOBERNACIÓN DE ANTIOQUIA
SECRETARÍA DE INCLUSIÓN SOCIAL Y FAMILIA



UNIDOS



PROGRAMA O PROYECTO

Programa Alimentación Escolar (PAE)



Objetivo: Suministro de complemento alimentario al escolar en las instituciones y sedes educativas públicas, de los 117 municipios no certificados del departamento Antioquia.

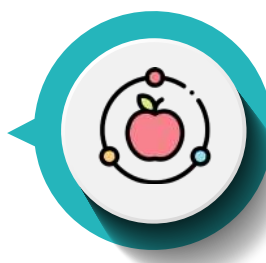
Descripción: Suministrar un complemento alimentario que contribuya al acceso con permanencia en la jornada académica, de los niños, niñas, adolescentes y jóvenes, registrados en la matrícula oficial, fomentando hábitos alimentarios saludables.

Unidad Impactada
Cupos cuatrienio

Población Impactada o atendida
15.514

Inversión Gobernación
\$4.589.874.078

Cupos curso de vida (apoyos y complementos alimentarios)



Objetivo: Brindar acceso de alimentos a las familias en situación de vulnerabilidad alimentaria.

Descripción: Contribuir con el acceso de alimentos en el hogar, mitigando los efectos de la Inseguridad Alimentaria, con enfoque de curso de vida, consiste en la entrega temporal de apoyos alimentarios y complementos nutricionales a las personas y sus familias; con este proyecto se busca aumentar las oportunidades de obtener una alimentación diaria y adecuada. Además, se cuenta con estrategias de información, comunicación y educación -IEC -en ambientes alimentarios saludables y sustentables en el hogar.

Unidad Impactada
Cupos cuatrienio

Población Impactada o atendida
1.447

Inversión Gobernación
\$601.527.440

Unidad Alertas Tempranas



Objetivo: Identificar del riesgo de desnutrición aguda en niños/as menores de 5 años y el bajo peso en gestantes.

Descripción: Consiste en la búsqueda activa en el territorio y capacitaciones brindadas a los líderes sociales, familias y personal implicado en la atención de la primera infancia, en temas tales como: identificación de signos y síntomas de la desnutrición, EDA, IRA, lactancia materna, alimentación saludable, resoluciones 2465 del 2016 y 2350 del 2020, etc. La UAT también realiza acompañamiento en los procesos de atención de la desnutrición aguda, bajo el lineamiento para el manejo integrado de la misma.

Unidad Impactada
Personas

Población Impactada o atendida
394

Inversión Gobernación
\$37.731.779

Sembrando la Huerta



Objetivo: Implementar unidades productivas familiares, escolares y comunitarias como estrategias para el mejoramiento de la disponibilidad, acceso y consumo de alimentos saludables y sustentables.

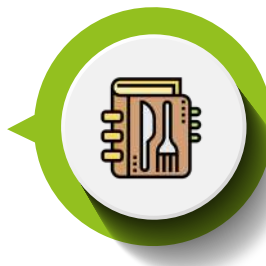
Descripción: Generar condiciones para alcanzar una oferta alimentaria sostenible, sustentable, diversa y de calidad que contribuya a garantizar de manera progresiva, estable, segura y sostenible la Seguridad Alimentaria y Nutricional de la población del departamento de Antioquia.

Unidad Impactada
Huertas

Población Impactada o atendida
167

Inversión Gobernación
\$140.363.831

Ambientes alimentarios saludables y sustentables



Objetivo: Implementar estrategias en los entornos educativos, laborales, comunitarios y del hogar en el territorio antioqueño que promuevan la salud, por medio de la consolidación de ambientes alimentarios saludables.

Descripción: Construir ambientes alimentarios saludables, seguros, sustentables, culturalmente aceptados y justos, que permitan transformaciones en las prácticas alimentarias de los antioqueños hacia dietas sostenibles, y que alcancen resultados beneficiosos y sostenibles frente a todas las formas de malnutrición.

Unidad Impactada
Personas

Población Impactada o atendida
3.923

Inversión Gobernación
\$71.867.086

Observatorio Departamental de Seguridad Alimentaria y Nutricional



Objetivo: Implementación y sostenibilidad del Observatorio de Seguridad Alimentaria y Nutricional MANA.

Descripción: Realizar monitoreo, seguimiento y evaluación de los indicadores de la Seguridad Alimentaria y Nutricional del Departamento de Antioquia, para la generación de conocimiento que permita toma de decisiones.

Unidad Impactada
Municipio

Población Impactada o atendida
1

Inversión Gobernación
\$15.693.197

Gobernanza territorial y redes (talleres y acompañamiento)



Objetivo: Generar capacidades y competencias que posibiliten la participación ciudadana, la gestión social y el trabajo en Red de los actores del Sistema Alimentario y Nutricional de Antioquia.

Descripción: A través de acciones formativas se busca promover y fortalecer las capacidades institucionales y ciudadanas para el ejercicio de la Gobernanza Territorial en SAN; así mismo, contribuir a la consolidación del trabajo en Red entre los actores del Sistema Alimentario y Nutricional del departamento de Antioquia, estimulando conocimientos y experiencias para el posicionamiento de los problemas públicos alimentarios y nutricionales en la agenda pública y política.

Unidad Impactada
Talleres

Población Impactada o atendida
15

Inversión Gobernación
\$56.471.659

Apoyo a la gestión territorial al curso de vida - transversal SISFA



Objetivo: Conformar equipos interdisciplinarios idóneos para la intervención al curso de vida y diferentes grupos poblacionales.

Descripción: Fortalecimiento del recurso humano para la ejecución con calidad de cada uno de los programas que van dirigidos a la atención en el curso de vida y grupos poblacionales específicos.

Unidad Impactada
Municipio

Población Impactada o atendida
1

Inversión Gobernación
\$143.550.875

Municipio con Acuerdo Municipal de PPSAN



Objetivo: Impulsar en los municipios de Antioquia la formulación e implementación de políticas públicas y planes locales de SAN, con su respectiva legalización y adopción a través de acuerdos municipales.

Descripción: A través de asesorías y asistencias técnicas, se realiza acompañamiento a los municipios del departamento para la formulación e implementación de políticas territoriales e instrumentos planificadores en SAN; así mismo, se brinda acompañamiento en los procesos de seguimiento, evaluación y actualización de los instrumentos.

Unidad Impactada
Municipio

Población Impactada o atendida
1

Inversión Gobernación
N/A



INFANCIA Y ADOLESCENCIA

GOBERNACIÓN DE ANTIOQUIA
SECRETARÍA DE INCLUSIÓN SOCIAL Y FAMILIA

UNIDOS



PROGRAMA O PROYECTO

Familias con Equidad indígenas



Objetivo: Reconocer a las familias que se encuentran en mayores condiciones de vulnerabilidad en el Departamento de Antioquia, para fortalecer sus capacidades, gestionar oportunidades, mejorar las condiciones de vida y garantizar sus derechos.

Descripción: Realización de acompañamiento familiar a las familias no indígenas del Departamento de Antioquia en sus viviendas, acompañadas por sus gestores familiares para la construcción de su plan familiar en el marco de las 10 dimensiones del Desarrollo Humano.

Unidad Impactada

Familias

Población Impactada o atendida

20

Inversión Gobernación

\$27.468.290

Familias con Equidad No indígenas



Objetivo: Reconocer a las familias que se encuentran en mayores condiciones de vulnerabilidad en el Departamento de Antioquia, para fortalecer sus capacidades, gestionar oportunidades, mejorar las condiciones de vida y garantizar sus derechos.

Descripción: Realización de acompañamiento familiar a las familias no indígenas del Departamento de Antioquia en sus viviendas, acompañadas por sus gestores familiares para la construcción de su plan familiar en el marco de las 10 dimensiones del Desarrollo Humano.

Unidad Impactada

Familias

Población Impactada o atendida

66

Inversión Gobernación

\$76.681.714

BUEN COMIENZO - Niño niña entre 6 meses y 5 años



Objetivo: Aunar esfuerzos y recursos técnicos, físicos, administrativos y económicos entre las partes para el desarrollo de acciones de implementación de la política de estado "De Cero a Siempre" y de la política departamental "Buen Comienzo Antioquia".

Descripción: Se trata de una estrategia que reúne todos los principios, retos, metas, enfoques e inversiones con las que se busca transformar la vida de los niños y niñas, principalmente los que se encuentran en condiciones de pobreza y pobreza extrema.

Unidad Impactada

Cupos cuatrienio

Población Impactada o atendida

2.883

Inversión Gobernación

\$3.603.729.208

BUEN COMIENZO Gestantes



Objetivo: Aunar esfuerzos y recursos técnicos, físicos, administrativos y económicos entre las partes para el desarrollo de acciones de implementación de la política de estado "De Cero a Siempre" y de la política departamental "Buen Comienzo Antioquia".

Descripción: Se trata de una estrategia que reúne todos los principios, retos, metas, enfoques e inversiones con las que se busca transformar la vida de los niños y niñas, principalmente los que se encuentran en condiciones de pobreza y pobreza extrema.

Unidad Impactada

Cupos cuatrienio

Población Impactada o atendida

582

Inversión Gobernación

\$843.386.271

BUEN COMIENZO Lactantes



Objetivo: Aunar esfuerzos y recursos técnicos, físicos, administrativos y económicos entre las partes para el desarrollo de acciones de implementación de la política de estado "De Cero a Siempre" y de la política departamental "Buen Comienzo Antioquia".

Descripción: Se trata de una estrategia que reúne todos los principios, retos, metas, enfoques e inversiones con las que se busca transformar la vida de los niños y niñas, principalmente los que se encuentran en condiciones de pobreza y pobreza extrema.

Unidad Impactada

Cupos cuatrienio

Población Impactada o atendida

217

Inversión Gobernación

\$319.210.900

Buen Comienzo - Curso en actividad física para la gestación y la primera infancia en articulación con Indeportes



Objetivo: Ampliar el reconocimiento de la actividad física como un pilar fundamental para el buen desarrollo de la gestación y la estimulación en la primera infancia.

Descripción: Busca la promoción de la salud y prevención de la enfermedad, mediante la práctica de la actividad física. Lo anterior, dirigido a los municipios y corregimientos del Departamento, basados en la estrategia IEC (Información, Educación y Comunicación). Desde el curso se pretende que los profesionales adquieran las herramientas necesarias para el acompañamiento efectivo de la práctica de la actividad física dirigida a las familias gestantes y a la primera infancia como hábito de vida saludable.

Unidad Impactada

Personas

Población Impactada o atendida

9

Inversión Gobernación

\$5.580.000

Buen Comienzo - Curso IAMI en articulación con Gerencia MANA y Secretaría de Salud



Objetivo: Capacitar a los profesionales de salud de las ESE (Empresas Sociales del Estado) Municipales del departamento de Antioquia, así como a profesionales directivos de la atención en salud, en la implementación de la estrategia internacional IAMI con sus 10 pasos.

Descripción: La estrategia IAMI les permite de manera sistemática autoapreciarse, analizar sus prácticas de atención, realizar un plan de mejoramiento, hacer los ajustes necesarios, ser evaluados por profesionales externos a la institución y finalmente ser reconocidos como una Institución Amiga de la Mujer y la Infancia con enfoque Integral, IAMII siguiendo sus pilares de integralidad, calidad y continuidad.

Unidad Impactada

Personas

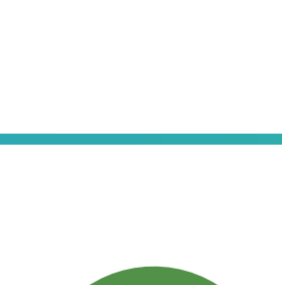
Población Impactada o atendida

5

Inversión Gobernación

\$27.208.310

Buen Comienzo - Curso para docentes líderes en salud bucal en articulación con Colgate Palmolive



Objetivo: Cualificar a los profesionales de diversas áreas de las ciencias sociales, humanas y de salud; en las prácticas del cuidado de la salud bucal, así como el reconocimiento oportuno de los factores de riesgo que generan enfermedad relacionada con la boca y sus estructuras.

Descripción: Curso asincrónico virtual certificado, que permite obtener herramientas para promover la salud bucal en la primera infancia.

Unidad Impactada

Personas

Población Impactada o atendida

2

Inversión Gobernación

\$1.240.000

Apoyo a la gestión territorial a Infancia y Adolescencia



Objetivo: Conformar equipos interdisciplinarios idóneos para la intervención de los diferentes programas y proyectos de la Gerencia.

Descripción: Fortalecimiento del recurso humano para la ejecución con calidad de cada uno de los programas que van dirigidos a la primera infancia, adolescencia y juventud.

Unidad Impactada

Municipio

Población Impactada o atendida

1

Inversión Gobernación

\$218.207.796

Buen Comienzo - Curso AIEPI Comunitario en articulación con la Universidad de Antioquia Facultad de Medicina



Objetivo: Cualificar a los profesionales de diversas áreas de las ciencias sociales, humanas y de salud, en las 18 prácticas de la estrategia internacional de AIEPI Comunitario.

Descripción: Desarrollar cualificación de profesionales de diversas áreas del conocimiento y personas que significativamente intervienen en los procesos de atención a la primera infancia y que de una u otra manera propendan por el desarrollo integral de las niñas y los niños.

Unidad Impactada

Personas

Población Impactada o atendida

2

Inversión Gobernación

\$1.248.354

Dotación de cajas de herramientas Comunidades indígenas



Objetivo: Entregar cajas de herramientas con enfoque étnico que contiene juegos y cuentos para los municipios indígenas priorizadas en los acuerdos participativos y comunitarios indígenas.

Descripción: Caja de herramientas que favorecen los procesos pedagógicos de la formación en derechos de las poblaciones indígenas.

Unidad Impactada

Municipio

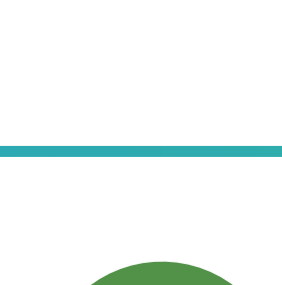
Población Impactada o atendida

1

Inversión Gobernación

\$6.835.360

Concurso de Muralismo: El Rostro de los Colores Juveniles



Objetivo: Generar un proceso de reconocimiento de los talentos que tienen los y las jóvenes antioqueñas en relación con el muralismo.

Descripción: Generar un concurso que permita a la juventud del departamento construir referentes artísticos, sociales y culturales a través de la intervención y resignificación del espacio público para su apropiación, el disfrute y la construcción de territorios de paz y convivencia en el departamento de Antioquia. En el concurso se entregaron los materiales para la realización de la propuesta artística y un premio para el joven artista.

Unidad Impactada

Jóvenes

Población Impactada o atendida

1

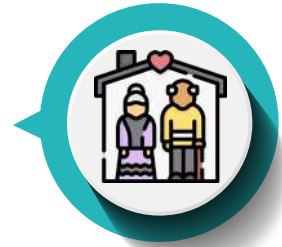
Inversión Gobernación

\$4.000.000



PROGRAMA O PROYECTO

Personas mayores- Centro Vida/Día



Objetivo: Cofinanciar Proyectos Sociales y de Infraestructura para mejorar la Calidad de Vida de Personas mayores.

Descripción: Se apoya económicamente la construcción de espacios y entornos saludables para la atención integral de las personas mayores.

Unidad Impactada
Personas

Población Impactada o atendida
4.457

Inversión Gobernación
\$1.199.186.532

Personas Mayores Aporte Social



Objetivo: Cofinanciar Proyectos Sociales y de Infraestructura para mejorar la Calidad de Vida de Personas mayores.

Descripción: Después de análisis de las condiciones y aportes municipales para las personas mayores se complementa con recursos Departamentales la atención de diversos componentes como cupo persona, paquetes alimentarios, apoyo con el talento humano para la Atención integral, entre otros.

Unidad Impactada
Personas

Población Impactada o atendida
640

Inversión Gobernación
\$428.202.712

Creación de la ruta del buen trato



Objetivo: Generar canales de acción y responsabilidades para atender oportunamente los casos de vulneración de derechos de las Personas mayores en cada territorio.

Descripción: Se realiza el análisis de los tipos de vulneración de derechos y se establece la atención oportuna de estos, acorde a las responsabilidades de Ley de cada entidad existente en el municipio.

Unidad Impactada
Personas

Población Impactada o atendida
1

Inversión Gobernación
\$223.500

Creación del Comité Gerontológico



Objetivo: Consolidar espacios de articulación intra e interinstitucional para garantizar los derechos de las personas mayores.

Descripción: Se genera un espacio de interacción con los organismos involucrados en la Protección Integral de Personas Mayores para establecer acciones conjuntas de intervención.

Unidad Impactada
Personas

Población Impactada o atendida
1

Inversión Gobernación
\$289.235

Directrices para la elección de cabildantes de personas mayores



Objetivo: Fomentar la inclusión social y el ejercicio de la participación ciudadana de las personas mayores en los espacios de incidencia municipal.

Descripción: Cumplimiento de los acuerdos municipales, se establece el comité electoral, realiza la pedagogía para la inscripción y votación por los candidatos y programa el día y lugar de votaciones.

Unidad Impactada
Personas

Población Impactada o atendida
2

Inversión Gobernación
\$1.066.893

Fortalecimiento cabildos personas mayores



Objetivo: Brindar herramientas a los integrantes de los Cabildos municipales para ejercer las responsabilidades como representantes de las comunidades de Personas mayores en sus municipios.

Descripción: Mejorar las capacidades de Gestión de los Cabildos de Personas Mayores.

Unidad Impactada
Personas

Población Impactada o atendida
1

Inversión Gobernación
\$264.000

Implementación de los Comités Gerontológicos municipales



Objetivo: Fortalecer la articulación interinstitucional en los municipios para la garantía de derechos de las personas mayores.

Descripción: Establecimiento de acciones por cada organismo participante para garantizar la protección integral de las personas mayores en cada municipio y en el Departamento.

Unidad Impactada
Personas

Población Impactada o atendida
1

Inversión Gobernación
\$333.622

PERSONAS CON DISCAPACIDAD



GOBERNACIÓN DE ANTIOQUIA
SECRETARÍA DE INCLUSIÓN SOCIAL Y FAMILIA



UNIDOS



PROGRAMA O PROYECTO

Proyecto de Inversión - Dotación sala de discapacidad



Objetivo: Dotar y fortalecer espacios de uso para la población con discapacidad a través de convenios interadministrativos.

Descripción: Convenios interadministrativos con enfoque integral que buscan dotar espacios de uso de la población con discapacidad.

Unidad Impactada
Personas

Población Impactada o atendida
100

Inversión Gobernación
\$49.981.700

Acompañamiento en Gobernanza



Objetivo: Fortalecer capacidades territoriales en Gobernanza enfocadas en discapacidad.

Descripción: Asesorías en construcción y actualización de Políticas Públicas, planes territoriales, conformación de comités municipales de discapacidad.

Unidad Impactada
Personas

Población Impactada o atendida
9

Inversión Gobernación
\$540.000

Entrega de Sillas de Ruedas convenio DPS



Objetivo: Generar capacidades para la entrega y distribución de las Sillas de Ruedas donadas a través del convenio DPS.

Descripción: Recursos destinados al almacenamiento de las sillas, acompañamiento a enlaces municipales y entrega de elementos.

Unidad Impactada
Personas

Población Impactada o atendida
15

Inversión Gobernación
\$3.449.698

Generación de capacidad instalada



Objetivo: Fortalecer capacidades territoriales enfocadas en discapacidad.

Descripción: Acompañamientos y asesorías por parte de las líneas de Fortalecimiento a la Capacidad Humana e Innovación Inclusiva.

Unidad Impactada
Personas

Población Impactada o atendida
1

Inversión Gobernación
\$730.000

Musicografía Braille



Objetivo: Afianzar, fortalecer y aplicar habilidades musicales de la población con discapacidad visual o con discapacidad múltiple que integre la baja visión o ceguera total.

Descripción: Estrategia de sensibilización y acercamiento musical en articulación con fundación YAMAHA INCOLMOTOS.

Unidad Impactada
Personas

Población Impactada o atendida
30

Inversión Gobernación
\$5.035.700



INDÍGENAS

GOBERNACIÓN DE ANTIOQUIA
SECRETARÍA DE INCLUSIÓN SOCIAL Y FAMILIA

UNIDOS



PROGRAMA O PROYECTO

Activación Fondo FEDI MINGA

Objetivo: Apoyar proyectos de inversión social para las comunidades indígenas.
Descripción: Cofinanciar proyectos concertados y priorizados para comunidad indígenas.



Unidad Impactada
Personas
Población Impactada o atendida
97
Inversión Gobernación
\$15.625.000

Dotación Guardia Indígena Jornadas de Acuerdos

Objetivo: Presentar una oferta institucional pertinente y ajustada.
Descripción: Oferta del conglomerado público departamental.



Unidad Impactada
Personas
Población Impactada o atendida
97
Inversión Gobernación
\$5.357.500

FEDI - Aporte Soluciones de Agua comunidades indígenas Jornadas de Acuerdos

Objetivo: Apoyar proyectos de inversión social con espacios dignos y de calidad.
Descripción: Propender por mejorar las condiciones comunitarias indígenas.



Unidad Impactada
Personas
Población Impactada o atendida
97
Inversión Gobernación
\$21.875.000

FEDI - Reglamentos y PP OIA Jornadas de Acuerdos

Objetivo: Apoyar proyectos de inversión social para las comunidades indígenas.
Descripción: Cofinanciar proyectos concertados y priorizados para comunidad indígenas.



Unidad Impactada
Personas
Población Impactada o atendida
97
Inversión Gobernación
\$17.500.000

Aporte - Actividades agroambientales Corantioquia

Objetivo: Promover una estrategia diferencial de planeación en Bajo Cauca, Suroeste, norte y nordeste.
Descripción: Mecanismo participativo de planeación comunitaria de acuerdo a usos y costumbres indígenas.



Unidad Impactada
Personas
Población Impactada o atendida
97
Inversión Gobernación
\$5.882.353

Aporte - Estímulos Unidos Por La Participación_Recuperación De La Memoria Cultural Indígena

Objetivo: Apoyar los procesos de participación comunitaria en el marco de la inclusión social.
Descripción: Articulación con la secretaria de participación ciudadana para el desarrollo de la línea social en la convocatoria de estímulos para organizaciones sociales y comunales.



Unidad Impactada
Organización social
Población Impactada o atendida
1
Inversión Gobernación
\$20.000.000

Aporte - Legalización de territorios indígenas - ACT

Objetivo: Reconocimiento de territorios ancestrales.
Descripción: Ampliación, saneamiento y constitución de territorios indígenas.



Unidad Impactada
Personas
Población Impactada o atendida
97
Inversión Gobernación
\$25.000.000

Aporte Pago Servicios Ambientales Jornadas de Acuerdos

Objetivo: Presentar una oferta institucional pertinente y ajustada.
Descripción: Oferta del conglomerado público departamental.



Unidad Impactada
Personas
Población Impactada o atendida
97
Inversión Gobernación
\$2.941.176

Aporte Pago Servicios Ambientales MINGA

Objetivo: Presentar una oferta institucional pertinente y ajustada.
Descripción: Oferta del conglomerado público departamental.



Unidad Impactada
Personas
Población Impactada o atendida
194
Inversión Gobernación
\$7.886.905

Aporte Pago Servicios Ambientales MINGA

Objetivo: Presentar una oferta institucional pertinente y ajustada.
Descripción: Oferta del conglomerado público departamental.



Unidad Impactada
Personas
Población Impactada o atendida
97
Inversión Gobernación
\$2.176.471

Autonomía de Gobierno Indígena

Objetivo: Fortalecer capacidades de gobierno de cabildos indígenas para organizar y dirigir las comunidades.
Descripción: Establecer los procesos de propios de administración y justicia propia.



Unidad Impactada
Personas
Población Impactada o atendida
291
Inversión Gobernación
\$10.531.250

Concertación Política Pública OIA

Objetivo: Lograr la garantía de derecho de las comunidades indígenas de Antioquia.
Descripción: Proceso concertado para aplicación en territorios indígenas de las competencias departamentales.



Unidad Impactada
Personas
Población Impactada o atendida
97
Inversión Gobernación
\$6.875.000

Kit de Herramientas para el desarrollo comunitario Jornadas de Acuerdos

Objetivo: Presentar una oferta institucional pertinente y ajustada.
Descripción: Oferta del conglomerado público departamental.



Unidad Impactada
Personas
Población Impactada o atendida
97
Inversión Gobernación
\$6.803.796

Servicio de asesoría y acompañamiento a las comunidades indígenas

Objetivo: Asesorar a las comunidades en procesos de capacitación.
Descripción: Atención diferencial a comunidades indígenas del Departamento.



Unidad Impactada
Personas
Población Impactada o atendida
97
Inversión Gobernación
\$1937.500

Planes de vida para comunidades indígenas

Objetivo: Promover una estrategia diferencial de planeación.
Descripción: Mecanismo participativo de planeación comunitaria de acuerdo a usos y costumbres indígenas.



Unidad Impactada
Personas
Población Impactada o atendida
194
Inversión Gobernación
\$3.306.625

Promoción y divulgación de la cultura indígena

Objetivo: Implementación de políticas públicas.
Descripción: Dar a conocer a la cultura y las comunidades indígenas de Antioquia.



Unidad Impactada
Personas
Población Impactada o atendida
97
Inversión Gobernación
\$1.562.500

Política Pública Indígena MINGA

Objetivo: Lograr la garantía de derecho de las comunidades indígenas de Antioquia.
Descripción: Proceso concertado para aplicación en territorios indígenas de las competencias departamentales.



Unidad Impactada
Personas
Población Impactada o atendida
97
Inversión Gobernación
\$4.686.839

Servicio de traducción para las comunidades indígenas

Objetivo: Servicio diferencial de atención a los indígenas de Antioquia.
Descripción: Apoyo con traductores en las lenguas propias indígenas para brindar una mejor atención a los indígenas de Antioquia.



Unidad Impactada
Personas
Población Impactada o atendida
194
Inversión Gobernación
\$5086.754

**ANTIOQUIA
REGIÓN ARCOIRIS**



GOBERNACIÓN DE ANTIOQUIA
SECRETARÍA DE INCLUSIÓN SOCIAL Y FAMILIA



UNIDOS



PROGRAMA O PROYECTO

Formación a líderes y lideresas



Objetivo: Formar y asesorar a liderazgos de la población LGBTI en asuntos relacionados con sus derechos humanos, sexuales y reproductivos y a la participación.

Descripción: Se realizan asesorías y asistencias técnicas, talleres, encuentros subregionales, marchas, y charlas presenciales o virtuales.

Unidad Impactada
Líderes

Población Impactada o atendida
9

Inversión Gobernación
\$685.052

Mesas diversas por la vida (LGBTI)



Objetivo: Promover escenarios para la deliberación, la participación y la búsqueda de la garantía de derechos de sectores poblacionales diversos en términos de participación ciudadana, la visibilización social y la defensa de sus derechos humanos.

Descripción: Firma de acta de compromiso para el trabajo conjunto entre la Gobernación de Antioquia y los entes territoriales.

Unidad Impactada
Mesas

Población Impactada o atendida
1

Inversión Gobernación
N/A

Formación a servidores



Objetivo: Formar a funcionarios y funcionarias de los municipios del departamento para prevenir la violencia hacia las personas LGBTI en la prestación del servicio público.

Descripción: Se realizan talleres con funcionarios y funcionarias (policía, comisarías, profesores y profesoras, y personas de las administraciones municipales).

Unidad Impactada
Servidores

Población Impactada o atendida
39

Inversión Gobernación
\$13.500.000