

GESTIÓN 2020 | 2023

**UNIDOS
por la Inclusión Social**

**Inversión Gobernación Total
\$11.900.321.013**

#SomosInclusión

Dabeiba



GOBERNACIÓN DE ANTIOQUIA
SECRETARÍA DE INCLUSIÓN SOCIAL Y FAMILIA



UNIDOS

PROGRAMA O PROYECTO

Programa Alimentación Escolar (PAE)

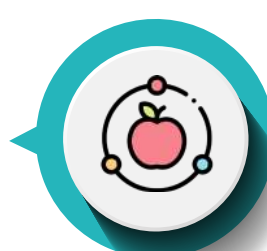


Objetivo: Suministro de complemento alimentario al escolar en las instituciones y sedes educativas públicas, de los 117 municipios no certificados del departamento Antioquia.

Descripción: Suministrar un complemento alimentario que contribuya al acceso con permanencia en la jornada académica, de los niños, niñas, adolescentes y jóvenes, registrados en la matrícula oficial, fomentando hábitos alimentarios saludables.

Unidad Impactada
Cupos cuatrienio
Población Impactada o atendida
19.309
Inversión Gobernación
\$5.722.020.120

Cupos curso de vida (apoyos y complementos alimentarios)



Objetivo: Brindar acceso de alimentos a las familias en situación de vulnerabilidad alimentaria.

Descripción: Contribuir con el acceso de alimentos en el hogar, mitigando los efectos de la Inseguridad Alimentaria, con enfoque de curso de vida, consiste en la entrega temporal de apoyos alimentarios y complementos nutricionales a las personas y sus familias; con este proyecto se busca aumentar las oportunidades de obtener una alimentación diaria y adecuada. Además, se cuenta con estrategias de información, comunicación y educación -IEC -en ambientes alimentarios saludables y sustentables en el hogar.

Unidad Impactada
Cupos cuatrienio
Población Impactada o atendida
1.416
Inversión Gobernación
\$633.417.166

Unidad Alertas Tempranas



Objetivo: Identificar del riesgo de desnutrición aguda en niños/as menores de 5 años y el bajo peso en gestantes.

Descripción: Consiste en la búsqueda activa en el territorio y capacitaciones brindadas a los líderes sociales, familias y personal implicado en la atención de la primera infancia, en temas tales como: identificación de signos y síntomas de la desnutrición, EDA, IRA, lactancia materna, alimentación saludable, resoluciones 2465 del 2016 y 2350 del 2020, etc. La UAT también realiza acompañamiento en los procesos de atención de la desnutrición aguda, bajo el lineamiento para el manejo integrado de la misma.

Unidad Impactada
Personas
Población Impactada o atendida
752
Inversión Gobernación
\$56.536.219

Sembrando la Huerta

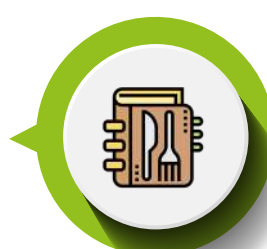


Objetivo: Implementar unidades productivas familiares, escolares y comunitarias como estrategias para el mejoramiento de la disponibilidad, acceso y consumo de alimentos saludables y sustentables.

Descripción: Generar condiciones para alcanzar una oferta alimentaria sostenible, sustentable, diversa y de calidad que contribuya a garantizar de manera progresiva, estable, segura y sostenible la Seguridad Alimentaria y Nutricional de la población del departamento de Antioquia.

Unidad Impactada
Huertas
Población Impactada o atendida
186
Inversión Gobernación
\$355.127.809

Ambientes alimentarios saludables y sustentables



Objetivo: Implementar estrategias en los entornos educativos, laborales, comunitarios y del hogar en el territorio antioqueño que promuevan la salud, por medio de la consolidación de ambientes alimentarios saludables.

Descripción: Construir ambientes alimentarios saludables, seguros, sustentables, culturalmente aceptados y justos, que permitan transformaciones en las prácticas alimentarias de los antioqueños hacia dietas sostenibles, y que alcancen resultados beneficiosos y sostenibles frente a todas las formas de malnutrición.

Unidad Impactada
Personas
Población Impactada o atendida
3.701
Inversión Gobernación
\$75.985.246

Observatorio Departamental de Seguridad Alimentaria y Nutricional



Objetivo: Implementación y sostenibilidad del Observatorio de Seguridad Alimentaria y Nutricional MANA.

Descripción: Realizar monitoreo, seguimiento y evaluación de los indicadores de la Seguridad Alimentaria y Nutricional del Departamento de Antioquia, para la generación de conocimiento que permita toma de decisiones.

Unidad Impactada
Municipio
Población Impactada o atendida
1
Inversión Gobernación
\$15.693.197

Gobernanza territorial y redes (talleres y acompañamiento)



Objetivo: Generar capacidades y competencias que posibiliten la participación ciudadana, la gestión social y el trabajo en Red de los actores del Sistema Alimentario y Nutricional de Antioquia.

Descripción: A través de acciones formativas se busca promover y fortalecer las capacidades institucionales y ciudadanas para el ejercicio de la Gobernanza Territorial en SAN; así mismo, contribuir a la consolidación del trabajo en Red entre los actores del Sistema Alimentario y Nutricional del departamento de Antioquia, estimulando conocimientos y experiencias para el posicionamiento de los problemas públicos alimentarios y nutricionales en la agenda pública y política.

Unidad Impactada
Talleres
Población Impactada o atendida
16
Inversión Gobernación
\$67.710.893

Apoyo a la gestión territorial al curso de vida - transversal SISFA



Objetivo: Conformar equipos interdisciplinarios idóneos para la intervención al curso de vida y diferentes grupos poblacionales.

Descripción: Fortalecimiento del recurso humano para la ejecución con calidad de cada uno de los programas que van dirigidos a la atención en el curso de vida y grupos poblacionales específicos.

Unidad Impactada
Municipio
Población Impactada o atendida
1
Inversión Gobernación
\$143.550.875



INFANCIA Y ADOLESCENCIA

GOBERNACIÓN DE ANTIOQUIA
SECRETARÍA DE INCLUSIÓN SOCIAL Y FAMILIA



PROGRAMA O PROYECTO

Familias con Equidad No indígenas



Objetivo: Reconocer a las familias que se encuentran en mayores condiciones de vulnerabilidad en el Departamento de Antioquia, para fortalecer sus capacidades, gestionar oportunidades, mejorar las condiciones de vida y garantizar sus derechos.

Descripción: Realización de acompañamiento familiar a las familias no indígenas del Departamento de Antioquia en sus viviendas, acompañadas por sus gestores familiares para la construcción de su plan familiar en el marco de las 10 dimensiones del Desarrollo Humano.

Unidad Impactada

Familias

Población Impactada o atendida

33

Inversión Gobernación

\$81.081.705

Familias con Equidad Indígenas



Objetivo: Reconocer a las familias que se encuentran en mayores condiciones de vulnerabilidad en el Departamento de Antioquia, para fortalecer sus capacidades, gestionar oportunidades, mejorar las condiciones de vida y garantizar sus derechos.

Descripción: Realización de acompañamiento familiar a las familias indígenas del Departamento de Antioquia en sus comunidades indígenas, acompañadas por sus gestores familiares para la construcción de su plan familiar en el marco de las 10 dimensiones del Desarrollo Humano para su buen vivir.

Unidad Impactada

Familias

Población Impactada o atendida

106

Inversión Gobernación

\$149.658.864

BUEN COMIENZO - Niño niña entre 6 meses y 5 años



Objetivo: Aunar esfuerzos y recursos técnicos, físicos, administrativos y económicos entre las partes para el desarrollo de acciones de implementación de la política de estado "De Cero a Siempre" y de la política departamental "Buen Comienzo Antioquia".

Descripción: Se trata de una estrategia que reúne todos los principios, retos, metas, enfoques e inversiones con las que se busca transformar la vida de los niños y niñas, principalmente los que se encuentran en condiciones de pobreza y pobreza extrema.

Unidad Impactada

Cupos cuatrienio

Población Impactada o atendida

2.056

Inversión Gobernación

\$2.457.873.452

BUEN COMIENZO Gestantes



Objetivo: Aunar esfuerzos y recursos técnicos, físicos, administrativos y económicos entre las partes para el desarrollo de acciones de implementación de la política de estado "De Cero a Siempre" y de la política departamental "Buen Comienzo Antioquia".

Descripción: Se trata de una estrategia que reúne todos los principios, retos, metas, enfoques e inversiones con las que se busca transformar la vida de los niños y niñas, principalmente los que se encuentran en condiciones de pobreza y pobreza extrema.

Unidad Impactada

Cupos cuatrienio

Población Impactada o atendida

198

Inversión Gobernación

\$604.195.609

BUEN COMIENZO Lactantes



Objetivo: Aunar esfuerzos y recursos técnicos, físicos, administrativos y económicos entre las partes para el desarrollo de acciones de implementación de la política de estado "De Cero a Siempre" y de la política departamental "Buen Comienzo Antioquia".

Descripción: Se trata de una estrategia que reúne todos los principios, retos, metas, enfoques e inversiones con las que se busca transformar la vida de los niños y niñas, principalmente los que se encuentran en condiciones de pobreza y pobreza extrema.

Unidad Impactada

Cupos cuatrienio

Población Impactada o atendida

80

Inversión Gobernación

\$220.001.668

FORJANDO FUTURO-CDI- Buen Comienzo Antioquia DOTACIÓN



Objetivo: Mejorar los ambientes donde transcurre la vida de las niñas y niños de primera infancia.

Descripción: Propiciar ambientes protectores para fortalecer el aprendizaje de las niñas y niños de primera infancia.

Unidad Impactada

CDI

Población Impactada o atendida

1

Inversión Gobernación

\$130.695.333

LOS PINGUINOS 2-CDI- Buen Comienzo Antioquia DOTACIÓN



Objetivo: Mejorar los ambientes donde transcurre la vida de las niñas y niños de primera infancia.

Descripción: Propiciar ambientes protectores para fortalecer el aprendizaje de las niñas y niños de primera infancia.

Unidad Impactada

CDI

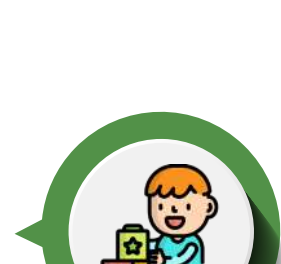
Población Impactada o atendida

1

Inversión Gobernación

\$180.610.760

LOS PINGUINOS-CDI- Buen Comienzo Antioquia DOTACIÓN



Objetivo: Mejorar los ambientes donde transcurre la vida de las niñas y niños de primera infancia.

Descripción: Propiciar ambientes protectores para fortalecer el aprendizaje de las niñas y niños de primera infancia.

Unidad Impactada

CDI

Población Impactada o atendida

1

Inversión Gobernación

\$126.284.260

Apoyo a la gestión territorial a Infancia y Adolescencia



Objetivo: Conformar equipos interdisciplinarios idóneos para la intervención de los diferentes programas y proyectos de la Gerencia.

Descripción: Fortalecimiento del recurso humano para la ejecución con calidad de cada uno de los programas que van dirigidos a la primera infancia, adolescencia y juventud.

Unidad Impactada

Municipio

Población Impactada o atendida

1

Inversión Gobernación

\$218.207.796

Buen Comienzo - Curso AIEPI Comunitario en articulación con la Universidad de Antioquia Facultad de Medicina



Objetivo: Cualificar a los profesionales de diversas áreas de las ciencias sociales, humanas y de salud, en las 18 prácticas de la estrategia internacional de AIEPI Comunitario.

Descripción: Desarrollar cualificación de profesionales de diversas áreas del conocimiento y personas que significativamente intervienen en los procesos de atención a la primera infancia y que de una u otra manera propendan por el desarrollo integral de las niñas y los niños.

Unidad Impactada

Personas

Población Impactada o atendida

1

Inversión Gobernación

\$624.177

Dotación de cajas de herramientas Comunidades indígenas



Objetivo: Entregar cajas de herramientas con enfoque étnico que contiene juegos y cuentos para las comunidades indígenas priorizadas en los acuerdos participativos y comunitarios indígenas.

Descripción: Caja de herramientas que favorecen los procesos pedagógicos de la formación en derechos de las poblaciones indígenas.

Unidad Impactada

Municipio

Población Impactada o atendida

1

Inversión Gobernación

\$6.835.360

Programa de Muralismo: El Rostro de los Colores Juveniles



Objetivo: Fortalecer las capacidades artísticas de las y los jóvenes antioqueños a través del muralismo, promoviendo sus habilidades en muralismo, su capacidad de transformar y apropiarse del espacio público, y a su vez, de resignificarlo.

Descripción: El "Fondo de apoyo a las iniciativas de muralismo", es una propuesta que busca el fortalecimiento de las capacidades artísticas de las y los jóvenes antioqueños, que pretende potenciar sus habilidades en muralismo, su capacidad de transformar y apropiarse del espacio público, y a su vez, de resignificarlo. El Programa realiza la entrega de un kit de pinturas básico para la realización del mural y brinda la formación para 25 jóvenes del municipio en muralismo.

Unidad Impactada

Jóvenes

Población Impactada o atendida

25

Inversión Gobernación

\$2.500.000



PERSONAS MAYORES

GOBERNACIÓN DE ANTIOQUIA
SECRETARÍA DE INCLUSIÓN SOCIAL Y FAMILIA



PROGRAMA O PROYECTO

Personas Mayores Aporte Social



Objetivo: Cofinanciar Proyectos Sociales y de Infraestructura para mejorar la Calidad de Vida de Personas mayores.

Descripción: Después de análisis de las condiciones y aportes municipales para las personas mayores se complementa con recursos Departamentales la atención de diversos componentes como cupo persona, paquetes alimentarios, apoyo con el talento humano para la Atención integral, entre otros.

Unidad Impactada
Personas

Población Impactada o atendida
1.125

Inversión Gobernación
\$306.821.403

Creación de la ruta del buen trato



Objetivo: Generar canales de acción y responsabilidades para atender oportunamente los casos de vulneración de derechos de las Personas mayores en cada territorio.

Descripción: Se realiza el análisis de los tipos de vulneración de derechos y se establece la atención oportuna de estos, acorde a las responsabilidades de Ley de cada entidad existente en el municipio.

Unidad Impactada
Personas

Población Impactada o atendida
2

Inversión Gobernación
\$447.000

Creación del Comité Gerontológico



Objetivo: Consolidar espacios de articulación intra e interinstitucional para garantizar los derechos de las personas mayores.

Descripción: Se genera un espacio de interacción con los organismos involucrados en la Protección Integral de Personas Mayores para establecer acciones conjuntas de intervención.

Unidad Impactada
Personas

Población Impactada o atendida
2

Inversión Gobernación
\$578.471

Directrices para la elección de cabildantes de personas mayores



Objetivo: Fomentar la inclusión social y el ejercicio de la participación ciudadana de las personas mayores en los espacios de incidencia municipal.

Descripción: Cumplimiento de los acuerdos municipales, se establece el comité electoral, realiza la pedagogía para la inscripción y votación por los candidatos y programa el día y lugar de votaciones.

Unidad Impactada
Personas

Población Impactada o atendida
5

Inversión Gobernación
\$2.667.233

Política Pública envejecimiento y vejez



Objetivo: Implementar la Política Publica de envejecimiento y vejez en los municipios del Departamento de Antioquia.

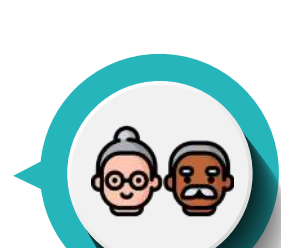
Descripción: Se brindan herramientas para una gestión oportuna y efectiva de la política publica mediante el seguimiento, evaluación y actualización permanente de la misma.

Unidad Impactada
Personas

Población Impactada o atendida
3

Inversión Gobernación
\$1.268.903

Fortalecimiento de la participación ciudadana



Objetivo: Establecer planes de Acción y rutas de trabajo priorizadas para la garantía de Derechos de las personas Mayores.

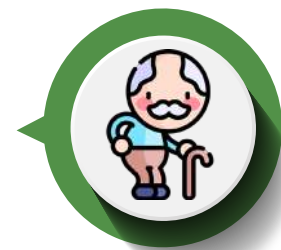
Descripción: Empoderamiento de las funciones del Cabildo, construcción de los planes de acción y reglamentos de trabajo.

Unidad Impactada
Personas

Población Impactada o atendida
16

Inversión Gobernación
\$6.467.893

Implementación de la ruta del buen trato



Objetivo: Garantizar la protección legal, el buen trato, la eliminación de la discriminación y las violencias contra las personas mayores.

Descripción: Intervención de casos mediante la aplicación de la Ruta del Buen Trato construida en cada municipio, seguimiento a la efectividad y oportunidad.

Unidad Impactada
Personas

Población Impactada o atendida
48

Inversión Gobernación
\$11.710.590

Implementación de los Comités Gerontológicos municipales



Objetivo: Fortalecer la articulación interinstitucional en los municipios para la garantía de derechos de las personas mayores.

Descripción: Establecimiento de acciones por cada organismo participante para garantizar la protección integral de las personas mayores en cada municipio y en el Departamento.

Unidad Impactada
Personas

Población Impactada o atendida
8

Inversión Gobernación
\$2.668.980

Fortalecimiento cabildos personas mayores



Objetivo: Brindar herramientas a los integrantes de los Cabildos municipales para ejercer las responsabilidades como representantes de las comunidades de Personas mayores en sus municipios.

Descripción: Mejorar las capacidades de Gestión de los Cabildos de Personas Mayores.

Unidad Impactada
Personas

Población Impactada o atendida
7

Inversión Gobernación
\$1.848.000

Fortalecimiento del plan de acción de Centros Vida/Día y CPSAM



Objetivo: Estimular la Atención Integral de Programas y proyectos de los Centros Vida y CPSAM, que promuevan el goce del envejecimiento activo y saludable.

Descripción: Se explica los componentes de las canastas básicas de CPSAM Y Centro Vida para ser incluidos en el Plan de Atención Institucional.

Unidad Impactada
Personas

Población Impactada o atendida
9

Inversión Gobernación
\$1.755.912

PERSONAS CON DISCAPACIDAD



GOBERNACIÓN DE ANTIOQUIA
SECRETARÍA DE INCLUSIÓN SOCIAL Y FAMILIA



PROGRAMA O PROYECTO

Acompañamiento en Gobernanza



Objetivo: Fortalecer capacidades territoriales en Gobernanza enfocadas en discapacidad.

Descripción: Asesorías en construcción y actualización de Políticas Públicas, planes territoriales, conformación de comités municipales de discapacidad.

Unidad Impactada
Personas

Población Impactada o atendida
64

Inversión Gobernación
\$1.547.500

Asesoría en Accesibilidad y Ajustes Razonables



Objetivo: Capacitar a Comités Municipales de Discapacidad en conceptos y herramientas claves para su trabajo.

Descripción: Elaboración de diagnósticos de accesibilidad en parques y alcaldías, asesoría a actores municipales en conceptos fundamentales para la discapacidad.

Personas

Población Impactada o atendida
19

Inversión Gobernación
\$540.000

Entrega de Sillas de Ruedas convenio DPS



Objetivo: Generar capacidades para la entrega y distribución de las Sillas de Ruedas donadas a través del convenio DPS.

Descripción: Recursos destinados al almacenamiento de las sillas, acompañamiento a enlaces municipales y entrega de elementos.

Unidad Impactada
Personas

Población Impactada o atendida
34

Inversión Gobernación
\$7.819.316



INDÍGENAS

GOBERNACIÓN DE ANTIOQUIA
SECRETARÍA DE INCLUSIÓN SOCIAL Y FAMILIA

UNIDOS



PROGRAMA O PROYECTO

Activación Fondo FEDI MINGA

Objetivo: Apoyar proyectos de inversión social para las comunidades indígenas.

Descripción: Cofinanciar proyectos concertados y priorizados para comunidad indígenas.

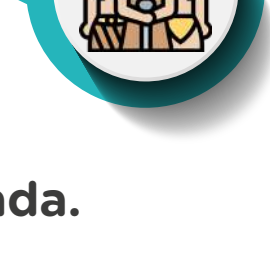


Unidad Impactada
Personas
Población Impactada o atendida
1.122
Inversión Gobernación
\$15.625.000

Dotación Guardia Indígena Jornadas de Acuerdos

Objetivo: Presentar una oferta institucional pertinente y ajustada.

Descripción: Oferta del conglomerado publico departamental.



Unidad Impactada
Personas
Población Impactada o atendida
1.122
Inversión Gobernación
\$10.715.000

FEDI - Aporte Soluciones de Agua comunidades indígenas Jornadas de Acuerdos

Objetivo: Apoyar proyectos de inversión social con espacios dignos y de calidad.

Descripción: Propender por mejorar las condiciones comunitarias indígenas.



Unidad Impactada
Personas
Población Impactada o atendida
1.122
Inversión Gobernación
\$21.875.000

FEDI - Reglamentos y PP OIA Jornadas de Acuerdos

Objetivo: Apoyar proyectos de inversión social para las comunidades indígenas.

Descripción: Cofinanciar proyectos concertados y priorizados para comunidad indígenas.



Unidad Impactada
Personas
Población Impactada o atendida
1.122
Inversión Gobernación
\$17.500.000

Aporte Pago Servicios Ambientales

Objetivo: Presentar una oferta institucional pertinente y ajustada.

Descripción: Oferta del conglomerado público departamental.

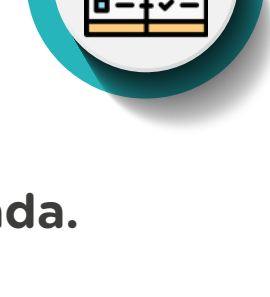


Unidad Impactada
Personas
Población Impactada o atendida
1.122
Inversión Gobernación
\$3.333.333

Aporte Pago Servicios Ambientales Jornadas de Acuerdos

Objetivo: Presentar una oferta institucional pertinente y ajustada.

Descripción: Oferta del conglomerado público departamental.



Unidad Impactada
Personas
Población Impactada o atendida
2.244
Inversión Gobernación
\$7.886.905

Aporte Pago Servicios Ambientales MINGA

Objetivo: Presentar una oferta institucional pertinente y ajustada.

Descripción: Oferta del conglomerado público departamental.



Unidad Impactada
Personas
Población Impactada o atendida
1.122
Inversión Gobernación
\$2.466.667

Autonomía de Gobierno Indígena

Objetivo: Fortalecer capacidades de gobierno de cabildos indígenas para organizar y dirigir las comunidades.

Descripción: Establecer los procesos de propios de administración y justicia propia.



Unidad Impactada
Personas
Población Impactada o atendida
3.366
Inversión Gobernación
\$12.562.798

Concertación Política Pública OIA

Objetivo: Lograr la garantía de derecho de las comunidades indígenas de Antioquia.

Descripción: Proceso concertado para aplicación en territorios indígenas de las competencias departamentales.



Unidad Impactada
Personas
Población Impactada o atendida
1.122
Inversión Gobernación
\$6.875.000

Kit de Herramientas para el desarrollo comunitario Jornadas de Acuerdos

Objetivo: Presentar una oferta institucional pertinente y ajustada.

Descripción: Oferta del conglomerado público departamental.



Unidad Impactada
Personas
Población Impactada o atendida
1.122
Inversión Gobernación
\$6.803.796

Servicio de asesoría y acompañamiento a las comunidades indígenas

Objetivo: Asesorar a las comunidades en procesos de capacitación.

Descripción: Atención diferencial a comunidades indígenas del Departamento.



Unidad Impactada
Personas
Población Impactada o atendida
2.244
Inversión Gobernación
\$3.969.048

Planes de vida para comunidades indígenas

Objetivo: Promover una estrategia diferencial de planeación.

Descripción: Mecanismo participativo de planeación comunitaria de acuerdo a usos y costumbres indígenas.



Unidad Impactada
Personas
Población Impactada o atendida
2.244
Inversión Gobernación
\$3.306.625

Promoción y divulgación de la cultura indígena

Objetivo: Implementación de políticas públicas.

Descripción: Dar a conocer a la cultura y las comunidades indígenas de Antioquia.



Unidad Impactada
Personas
Población Impactada o atendida
1.122
Inversión Gobernación
\$1.562.500

Política Pública Indígena MINGA

Objetivo: Lograr la garantía de derecho de las comunidades indígenas de Antioquia.

Descripción: Proceso concertado para aplicación en territorios indígenas de las competencias departamentales.

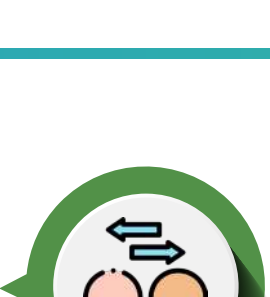


Unidad Impactada
Personas
Población Impactada o atendida
1.122
Inversión Gobernación
\$4.686.839

Servicio de traducción para las comunidades indígenas

Objetivo: Servicio diferencial de atención a los indígenas de Antioquia.

Descripción: Apoyo con traductores en las lenguas propias indígenas para brindar una mejor atención a los indígenas de Antioquia.



Unidad Impactada
Personas
Población Impactada o atendida
2.244
Inversión Gobernación
\$5.086.754

Parques Infantiles Indígenas Jornadas de Acuerdos

Objetivo: Apoyar proyectos de inversión social para las comunidades indígenas.

Descripción: Oferta del conglomerado público departamental.



Unidad Impactada
Personas
Población Impactada o atendida
1.122
Inversión Gobernación
\$30.514.120

Mejoramiento espacios comunitarios Indígenas Jornadas de Acuerdos

Objetivo: Generar espacios dignos y de calidad.

Descripción: Propender por mejorar las condiciones comunitarias indígenas.

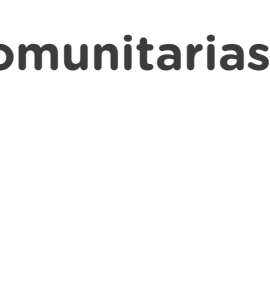


Unidad Impactada
Personas
Población Impactada o atendida
1.122
Inversión Gobernación
\$8.057.648

FEDI - Aporte Mejoramiento de Vivienda Indígena Jornadas de Acuerdos

Objetivo: Apoyar proyectos de inversión social para las comunidades indígenas.

Descripción: Cofinanciar proyectos concertados y priorizados para comunidad indígenas.



Unidad Impactada
Personas
Población Impactada o atendida
1.122
Inversión Gobernación
\$127.272.727

ANTIOQUIA REGIÓN ARCOIRIS



GOBERNACIÓN DE ANTIOQUIA
SECRETARÍA DE INCLUSIÓN SOCIAL Y FAMILIA



PROGRAMA O PROYECTO

Formación a líderes y lideresas



Objetivo: Formar y asesorar a liderazgos de la población LGBTI en asuntos relacionados con sus derechos humanos, sexuales y reproductivos y a la participación.

Descripción: Se realizan asesorías y asistencias técnicas, talleres, encuentros subregionales, marchas, y charlas presenciales o virtuales.

Unidad Impactada
Líderes

Población Impactada o atendida
21

Inversión Gobernación
\$1.598.455

Mesas diversas por la vida (LGBTI)



Objetivo: Promover escenarios para la deliberación, la participación y la búsqueda de la garantía de derechos de sectores poblacionales diversos en términos de participación ciudadana, la visibilización social y la defensa de sus derechos humanos.

Descripción: Firma de acta de compromiso para el trabajo conjunto entre la Gobernación de Antioquia y los entes territoriales.

Unidad Impactada
Mesas

Población Impactada o atendida
1

Inversión Gobernación
N/A

Formación a servidores



Objetivo: Formar a funcionarios y funcionarias de los municipios del departamento para prevenir la violencia hacia las personas LGBTI en la prestación del servicio público.

Descripción: Se realizan talleres con funcionarios y funcionarias (policía, comisarías, profesores y profesoras, y personas de las administraciones municipales).

Unidad Impactada
Servidores

Población Impactada o atendida
92

Inversión Gobernación
\$9.000.000



AFRODESCENDIENTES



GOBERNACIÓN DE ANTIOQUIA
SECRETARÍA DE INCLUSIÓN SOCIAL Y FAMILIA



UNIDOS



PROGRAMA O PROYECTO

Catedra "Estudios afrocolombianos" comunidad educativa y administrativa



Objetivo: Sensibilizar a los municipios para que empiecen el proceso de implementación de la cátedra de estudios afrocolombianos en las diferentes instituciones educativas.

Descripción: Con este programa se logra que los docentes de los diferentes municipios conozcan la importancia de la cátedra de estudios afrocolombianos y comiencen a trabajar las temáticas que permiten reconocer los aportes e importancia de la comunidad afro en el territorio y en general ayudar en la construcción de una sociedad más equitativa y respetuosa.

Unidad Impactada
Municipio

Población Impactada o atendida
1

Inversión Gobernación
\$1.167.383

Servicio de asesoría y acompañamiento a las comunidades Afro



Objetivo: Transporte, asesorías y asistencias técnicas que respondan a las necesidades y solicitudes de la comunidad afro que habita el territorio.

Descripción: Este servicio permite conocer las necesidades de la comunidad, identificar cuáles son sus potencialidades y a partir de ahí, trabajar para dejar capacidad instalada en las diferentes líneas para la formación, conocimiento y mejoramiento de calidad de vida de las comunidades.

Unidad Impactada
Municipio

Población Impactada o atendida
1

Inversión Gobernación
\$3.703.704