

GESTIÓN 2020 | 2023

**UNIDOS
por la Inclusión Social**

**Inversión Gobernación Total
\$5.331.979.356**

#SomosInclusión

Sopetrán



GOBERNACIÓN DE ANTIOQUIA
SECRETARÍA DE INCLUSIÓN SOCIAL Y FAMILIA



UNIDOS

PROGRAMA O PROYECTO

Programa Alimentación Escolar (PAE)



Objetivo: Suministro de complemento alimentario al escolar en las instituciones y sedes educativas públicas, de los 117 municipios no certificados del departamento Antioquia.

Descripción: Suministrar un complemento alimentario que contribuya al acceso con permanencia en la jornada académica, de los niños, niñas, adolescentes y jóvenes, registrados en la matrícula oficial, fomentando hábitos alimentarios saludables.

Unidad Impactada
Cupos cuatrienio
Población Impactada o atendida
5.427
Inversión Gobernación
\$1.567.245.966

Cupos curso de vida (apoyos y complementos alimentarios)



Objetivo: Brindar acceso de alimentos a las familias en situación de vulnerabilidad alimentaria.

Descripción: Contribuir con el acceso de alimentos en el hogar, mitigando los efectos de la Inseguridad Alimentaria, con enfoque de curso de vida, consiste en la entrega temporal de apoyos alimentarios y complementos nutricionales a las personas y sus familias; con este proyecto se busca aumentar las oportunidades de obtener una alimentación diaria y adecuada. Además, se cuenta con estrategias de información, comunicación y educación -IEC -en ambientes alimentarios saludables y sustentables en el hogar.

Unidad Impactada
Cupos cuatrienio
Población Impactada o atendida
1.374
Inversión Gobernación
\$534.623.105

Ambientes alimentarios saludables y sustentables



Objetivo: Implementar estrategias en los entornos educativos, laborales, comunitarios y del hogar en el territorio antioqueño que promuevan la salud, por medio de la consolidación de ambientes alimentarios saludables.

Descripción: Construir ambientes alimentarios saludables, seguros, sustentables, culturalmente aceptados y justos, que permitan transformaciones en las prácticas alimentarias de los antioqueños hacia dietas sostenibles, y que alcancen resultados beneficiosos y sostenibles frente a todas las formas de malnutrición.

Unidad Impactada
Personas
Población Impactada o atendida
1.740
Inversión Gobernación
\$119.716.471

Observatorio Departamental de Seguridad Alimentaria y Nutricional



Objetivo: Implementación y sostenibilidad del Observatorio de Seguridad Alimentaria y Nutricional MANA.

Descripción: Realizar monitoreo, seguimiento y evaluación de los indicadores de la Seguridad Alimentaria y Nutricional del Departamento de Antioquia, para la generación de conocimiento que permita toma de decisiones.

Unidad Impactada
Municipio
Población Impactada o atendida
1
Inversión Gobernación
\$15.693.197

Gobernanza territorial y redes (talleres y acompañamiento)



Objetivo: Generar capacidades y competencias que posibiliten la participación ciudadana, la gestión social y el trabajo en Red de los actores del Sistema Alimentario y Nutricional de Antioquia.

Descripción: A través de acciones formativas se busca promover y fortalecer las capacidades institucionales y ciudadanas para el ejercicio de la Gobernanza Territorial en SAN; así mismo, contribuir a la consolidación del trabajo en Red entre los actores del Sistema Alimentario y Nutricional del departamento de Antioquia, estimulando conocimientos y experiencias para el posicionamiento de los problemas públicos alimentarios y nutricionales en la agenda pública y política.

Unidad Impactada
Talleres
Población Impactada o atendida
9
Inversión Gobernación
\$35.337.710

Sembrando la Huerta



Objetivo: Implementar unidades productivas familiares, escolares y comunitarias como estrategias para el mejoramiento de la disponibilidad, acceso y consumo de alimentos saludables y sustentables.

Descripción: Generar condiciones para alcanzar una oferta alimentaria sostenible, sustentable, diversa y de calidad que contribuya a garantizar de manera progresiva, estable, segura y sostenible la Seguridad Alimentaria y Nutricional de la población del departamento de Antioquia.

Unidad Impactada
Huertas
Población Impactada o atendida
15
Inversión Gobernación
\$16.000.000

Apoyo a la gestión territorial al curso de vida - transversal SISFA



Objetivo: Conformar equipos interdisciplinarios idóneos para la intervención al curso de vida y diferentes grupos poblacionales.

Descripción: Fortalecimiento del recurso humano para la ejecución con calidad de cada uno de los programas que van dirigidos a la atención en el curso de vida y grupos poblacionales específicos.

Unidad Impactada
Municipio
Población Impactada o atendida
1
Inversión Gobernación
\$143.550.875

Municipio con Acuerdo Municipal de PPSAN



Objetivo: Impulsar en los municipios de Antioquia la formulación e implementación de políticas públicas y planes locales de SAN, con su respectiva legalización y adopción a través de acuerdos municipales.

Descripción: A través de asesorías y asistencias técnicas, se realiza acompañamiento a los municipios del departamento para la formulación e implementación de políticas territoriales e instrumentos planificadores en SAN; así mismo, se brinda acompañamiento en los procesos de seguimiento, evaluación y actualización de los instrumentos.

Unidad Impactada
Municipio
Población Impactada o atendida
1
Inversión Gobernación
N/A



GOBERNACIÓN DE ANTIOQUIA
SECRETARÍA DE INCLUSIÓN SOCIAL Y FAMILIA



INFANCIA Y ADOLESCENCIA



PROGRAMA O PROYECTO

BUEN COMIENZO - Niño niña entre 6 meses y 5 años

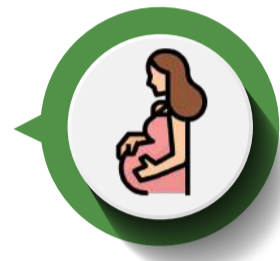


Objetivo: Aunar esfuerzos y recursos técnicos, físicos, administrativos y económicos entre las partes para el desarrollo de acciones de implementación de la política de estado “De Cero a Siempre” y de la política departamental “Buen Comienzo Antioquia”.

Descripción: Se trata de una estrategia que reúne todos los principios, retos, metas, enfoques e inversiones con las que se busca transformar la vida de los niños y niñas, principalmente los que se encuentran en condiciones de pobreza y pobreza extrema.

Unidad Impactada
Cupos cuatrienio
Población Impactada o atendida
306
Inversión Gobernación
\$378.134.377

BUEN COMIENZO Gestantes



Objetivo: Aunar esfuerzos y recursos técnicos, físicos, administrativos y económicos entre las partes para el desarrollo de acciones de implementación de la política de estado “De Cero a Siempre” y de la política departamental “Buen Comienzo Antioquia”.

Descripción: Se trata de una estrategia que reúne todos los principios, retos, metas, enfoques e inversiones con las que se busca transformar la vida de los niños y niñas, principalmente los que se encuentran en condiciones de pobreza y pobreza extrema.

Unidad Impactada
Cupos cuatrienio
Población Impactada o atendida
46
Inversión Gobernación
\$266.890.375

BUEN COMIENZO Lactantes



Objetivo: Aunar esfuerzos y recursos técnicos, físicos, administrativos y económicos entre las partes para el desarrollo de acciones de implementación de la política de estado “De Cero a Siempre” y de la política departamental “Buen Comienzo Antioquia”.

Descripción: Se trata de una estrategia que reúne todos los principios, retos, metas, enfoques e inversiones con las que se busca transformar la vida de los niños y niñas, principalmente los que se encuentran en condiciones de pobreza y pobreza extrema.

Unidad Impactada
Cupos cuatrienio
Población Impactada o atendida
16
Inversión Gobernación
\$86.086.482

Apoyo a la gestión territorial a Infancia y Adolescencia



Objetivo: Conformar equipos interdisciplinarios idóneos para la intervención de los diferentes programas y proyectos de la Gerencia.

Descripción: Fortalecimiento del recurso humano para la ejecución con calidad de cada uno de los programas que van dirigidos a la primera infancia, adolescencia y juventud.

Unidad Impactada
Municipio
Población Impactada o atendida
1
Inversión Gobernación
\$218.207.796

Buen Comienzo - Curso AIEPI Comunitario en articulación con la Universidad de Antioquia Facultad de Medicina



Objetivo: Cualificar a los profesionales de diversas áreas de las ciencias sociales, humanas y de salud, en las 18 prácticas de la estrategia internacional de AIEPI Comunitario.

Descripción: Desarrollar cualificación de profesionales de diversas áreas del conocimiento y personas que significativamente intervienen en los procesos de atención a la primera infancia y que de una u otra manera propendan por el desarrollo integral de las niñas y los niños.

Unidad Impactada
Personas
Población Impactada o atendida
1
Inversión Gobernación
\$624.177

Buen Comienzo - Mesa Departamental de Primera Infancia



Objetivo: Aportar elementos conceptuales y metodológicos, soportados en la experiencia de intervención, el ejercicio académico y la producción investigativa, que contribuyan al desarrollo integral, por medio de la implementación de la política pública departamental.

Descripción: La Mesa Departamental de Primera Infancia es un escenario participativo para la definición e implementación de acciones departamentales que contribuyan con el desarrollo integral de las niñas y los niños de primera infancia, donde los actores corresponsables, que tienen incidencia en las trayectorias de vida de la primera infancia pueden participar en la gestión de oportunidades.

Unidad Impactada
Personas
Población Impactada o atendida
125
Inversión Gobernación
\$3.425.000

Programa de Muralismo: El Rostro de los Colores Juveniles



Objetivo: Fortalecer las capacidades artísticas de las y los jóvenes antioqueños a través del muralismo, promoviendo sus habilidades en muralismo, su capacidad de transformar y apropiarse del espacio público, y a su vez, de resignificarlo.

Descripción: El “Fondo de apoyo a las iniciativas de muralismo”, es una propuesta que busca el fortalecimiento de las capacidades artísticas de las y los jóvenes antioqueños, que pretenden apropiarse del espacio público, y a su vez, de resignificarlo. El Programa realiza la entrega de un kit de pinturas básico para la realización del mural y brinda la formación para 25 jóvenes del municipio en muralismo.

Unidad Impactada
Jóvenes
Población Impactada o atendida
25
Inversión Gobernación
\$2.500.000



PERSONAS MAYORES

GOBERNACIÓN DE ANTIOQUIA
SECRETARÍA DE INCLUSIÓN SOCIAL Y FAMILIA



PROGRAMA O PROYECTO

Personas Mayores Aporte Social



Objetivo: Cofinanciar Proyectos Sociales y de Infraestructura para mejorar la Calidad de Vida de Personas mayores.

Descripción: Después de análisis de las condiciones y aportes municipales para las personas mayores se complementa con recursos Departamentales la atención de diversos componentes como cupo persona, paquetes alimentarios, apoyo con el talento humano para la Atención integral, entre otros.

Unidad Impactada
Personas

Población Impactada o atendida
370

Inversión Gobernación
\$512.348.278

Creación del Comité Gerontológico



Objetivo: Consolidar espacios de articulación intra e interinstitucional para garantizar los derechos de las personas mayores.

Descripción: Se genera un espacio de interacción con los organismos involucrados en la Protección Integral de Personas Mayores para establecer acciones conjuntas de intervención.

Unidad Impactada
Personas

Población Impactada o atendida
1

Inversión Gobernación
\$289.235

Directrices para la elección de cabildantes de personas mayores



Objetivo: Fomentar la inclusión social y el ejercicio de la participación ciudadana de las personas mayores en los espacios de incidencia municipal.

Descripción: Cumplimiento de los acuerdos municipales, se establece el comité electoral, realiza la pedagogía para la inscripción y votación por los candidatos y programa el día y lugar de votaciones.

Unidad Impactada
Personas

Población Impactada o atendida
1

Inversión Gobernación
\$533.447

Estrategias para la promoción de un envejecimiento activo



Objetivo: Fomentar el envejecimiento saludable para lograr una vida independiente, autónoma y productiva en la vejez.

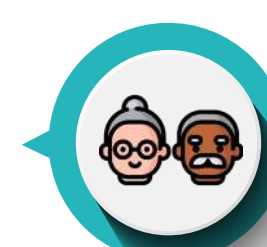
Descripción: Se generan herramientas, actividades y en general una sensibilización para incluir en los programas de Atención en los Centro Vida y CPSAM, el envejecimiento saludable y autónomo.

Unidad Impactada
Personas

Población Impactada o atendida
20

Inversión Gobernación
\$4.774.648

Fortalecimiento de la participación ciudadana



Objetivo: Establecer planes de Acción y rutas de trabajo priorizadas para la garantía de Derechos de las personas Mayores.

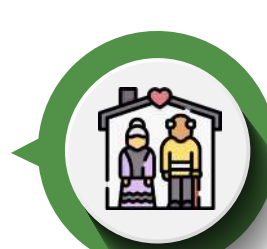
Descripción: Empoderamiento de las funciones del Cabildo, construcción de los planes de acción y reglamentos de trabajo.

Unidad Impactada
Personas

Población Impactada o atendida
1

Inversión Gobernación
\$404.243

Fortalecimiento del plan de acción de Centros Vida/Día y CPSAM



Objetivo: Estimular la Atención Integral de Programas y proyectos de los Centros Vida y CPSAM, que promuevan el goce del envejecimiento activo y saludable.

Descripción: Se explica los componentes de las canastas básicas de CPSAM Y Centro Vida para ser incluidos en el Plan de Atención Institucional.

Unidad Impactada
Personas

Población Impactada o atendida
11

Inversión Gobernación
\$2.146.115

Personas mayores- Centro Vida/Día



Objetivo: Cofinanciar Proyectos Sociales y de Infraestructura para mejorar la Calidad de Vida de Personas mayores.

Descripción: Se apoya económicamente la construcción de espacios y entornos saludables para la atención integral de las personas mayores.

Unidad Impactada
Personas

Población Impactada o atendida
700

Inversión Gobernación
\$1.332.834.212

Implementación de los Comités Gerontológicos municipales



Objetivo: Fortalecer la articulación interinstitucional en los municipios para la garantía de derechos de las personas mayores.

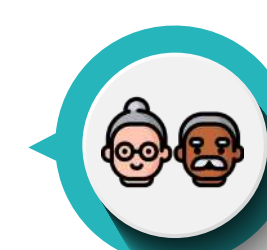
Descripción: Establecimiento de acciones por cada organismo participante para garantizar la protección integral de las personas mayores en cada municipio y en el Departamento.

Unidad Impactada
Personas

Población Impactada o atendida
1

Inversión Gobernación
\$333.622

Política Pública envejecimiento y vejez



Objetivo: Implementar la Política Pública de envejecimiento y vejez en los municipios del Departamento de Antioquia.

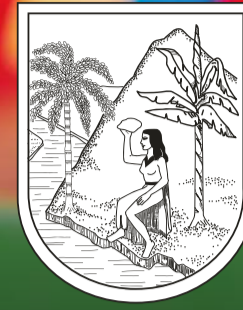
Descripción: Se brindan herramientas para una gestión oportuna y efectiva de la política pública mediante el seguimiento, evaluación y actualización permanente de la misma.

Unidad Impactada
Personas

Población Impactada o atendida
1

Inversión Gobernación
\$422.968

PERSONAS CON DISCAPACIDAD



GOBERNACIÓN DE ANTIOQUIA
SECRETARÍA DE INCLUSIÓN SOCIAL Y FAMILIA



PROGRAMA O PROYECTO

Acompañamiento en Gobernanza



Objetivo: Fortalecer capacidades territoriales en Gobernanza enfocadas en discapacidad.

Descripción: Asesorías en construcción y actualización de Políticas Públicas, planes territoriales, conformación de comités municipales de discapacidad.

Unidad Impactada
Personas

Población Impactada o atendida
19

Inversión Gobernación
\$3.007.500

Encuentro Subregional de líderes en Discapacidad



Objetivo: Reunir líderes y actores de la población con discapacidad en cada subregión para la construcción del plan de acción departamental.

Descripción: Encuentros de conversación sobre diferentes problemáticas y acciones necesarias en los territorios, para la elaboración del plan de acción de la política pública departamental.

Unidad Impactada
Personas

Población Impactada o atendida
50

Inversión Gobernación
\$6.500.000

Fortaleciéndome para Cuidar



Objetivo: Fortalecer capacidades territoriales enfocadas en discapacidad.

Descripción: Acompañamientos y asesorías por parte de las líneas de Fortalecimiento a la Capacidad Humana e Innovación Inclusiva.

Unidad Impactada
Personas

Población Impactada o atendida
15

Inversión Gobernación
\$730.000

Taller de Lengua de Señas Colombiana



Objetivo: Enseñar conceptos básicos de la Lengua de Señas Colombiana a funcionarios que atienden población sorda.

Descripción: Estrategia dirigida funcionarios públicos de las administraciones municipales, de la gobernación de Antioquia y dependencias descentralizadas.

Unidad Impactada
Personas

Población Impactada o atendida
30

Inversión Gobernación
\$4.268.601

ANTIOQUIA REGIÓN ARCOIRIS



GOBERNACIÓN DE ANTIOQUIA
SECRETARÍA DE INCLUSIÓN SOCIAL Y FAMILIA



UNIDOS



PROGRAMA O PROYECTO

Formación a líderes y lideresas



Objetivo: Formar y asesorar a liderazgos de la población LGBTI en asuntos relacionados con sus derechos humanos, sexuales y reproductivos y a la participación.

Descripción: Se realizan asesorías y asistencias técnicas, talleres, encuentros subregionales, marchas, y charlas presenciales o virtuales.

Unidad Impactada
Líderes

Población Impactada o atendida
5

Inversión Gobernación
\$380.585

Formación a servidores



Objetivo: Formar a funcionarios y funcionarias de los municipios del departamento para prevenir la violencia hacia las personas LGBTI en la prestación del servicio público.

Descripción: Se realizan talleres con funcionarios y funcionarias (policía, comisarías, profesores y profesoras, y personas de las administraciones municipales).

Unidad Impactada
Servidores

Población Impactada o atendida
39

Inversión Gobernación
\$3.000.000



AFRODESCENDIENTES

GOBERNACIÓN DE ANTIOQUIA
SECRETARÍA DE INCLUSIÓN SOCIAL Y FAMILIA



PROGRAMA O PROYECTO

Fortalecimiento de los viveros de las comunidades Afro antioqueñas



Objetivo: Fortalecer viveros de las comunidades afro antioqueñas del municipio de Sopetrán, en el marco de las jornadas de acuerdos municipales.

Descripción: Este proyecto beneficio a las comunidades vulnerables de los consejos comunitarios de negritudes de las veredas San Nicolas, La Puerta, Guaimaral, El Rodeo del municipio de Sopetrán, Antioquia. Pequeños productores con vocación agropecuaria, con alta capacidad receptiva para la asimilación de paquetes tecnológicos en producción agrícola, quienes han expresado la necesidad de fortalecer sus unidades productivas de viveros para tener un sustento propio.

Unidad Impactada
Personas

Población Impactada o atendida
92

Inversión Gobernación
\$40.000.000

Proyectos de emprendimiento y economía solidaria Granjas Siembra



Objetivo: Implementar estrategias que permitan el empoderamiento de mujeres afro, apostándole a acciones que generen autonomía económica y garantía de derechos.

Descripción: Este convenio permitió el trabajo articulado entre consejos comunitarios y organizaciones de base afro, brindando la oportunidad de que mujeres cabeza de familia emprendedoras puedan tener sus propios ingresos conservando sus formas tradicionales de siembra y tejido.

Unidad Impactada
Personas

Población Impactada o atendida
57

Inversión Gobernación
\$24.000.000

Servicio de asesoría y acompañamiento a las comunidades Afro



Objetivo: Transporte, asesorías y asistencias técnicas que respondan a las necesidades y solicitudes de la comunidad afro que habita el territorio.

Descripción: Este servicio permite conocer las necesidades de la comunidad, identificar cuáles son sus potencialidades y a partir de ahí, trabajar para dejar capacidad instalada en las diferentes líneas para la formación, conocimiento y mejoramiento de calidad de vida de las comunidades.

Unidad Impactada
Municipio

Población Impactada o atendida
1

Inversión Gobernación
\$7.970.371