

**GESTIÓN 2020 | 2023**

**UNIDOS**  
por la Inclusión Social

**Inversión Gobernación Total**  
**\$3.421.835.044**

**#SomosInclusión**

**Abejorral**



GOBERNACIÓN DE ANTIOQUIA  
SECRETARÍA DE INCLUSIÓN SOCIAL Y FAMILIA



**UNIDOS**



# MANA

GOBERNACIÓN DE ANTIOQUIA  
SECRETARÍA DE INCLUSIÓN SOCIAL Y FAMILIA



## PROGRAMA O PROYECTO

### Programa Alimentación Escolar (PAE)

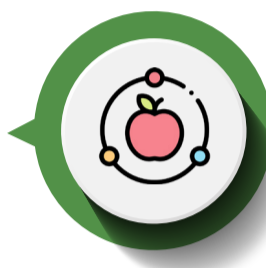


**Objetivo:** Suministro de complemento alimentario al escolar en las instituciones y sedes educativas públicas, de los 117 municipios no certificados del departamento Antioquia.

**Descripción:** Suministrar un complemento alimentario que contribuya al acceso con permanencia en la jornada académica, de los niños, niñas, adolescentes y jóvenes, registrados en la matrícula oficial, fomentando hábitos alimentarios saludables.

Unidad Impactada  
**Cupos cuatrienio**  
Población Impactada o atendida  
**9.505**  
Inversión Gobernación  
**\$2.355.525.105**

### Cupos curso de vida (apoyos y complementos alimentarios)



**Objetivo:** Brindar acceso de alimentos a las familias en situación de vulnerabilidad alimentaria.

**Descripción:** Contribuir con el acceso de alimentos en el hogar, mitigando los efectos de la Inseguridad Alimentaria, con enfoque de curso de vida, consiste en la entrega temporal de apoyos alimentarios y complementos nutricionales a las personas y sus familias; con este proyecto se busca aumentar las oportunidades de obtener una alimentación diaria y adecuada. Además, se cuenta con estrategias de información, comunicación y educación -IEC -en ambientes alimentarios saludables y sustentables en el hogar.

Unidad Impactada  
**Cupos**  
Población Impactada o atendida  
**475**  
Inversión Gobernación  
**\$188.685.141**

### Sembrando la Huerta



**Objetivo:** Implementar unidades productivas familiares, escolares y comunitarias como estrategias para el mejoramiento de la disponibilidad, acceso y consumo de alimentos saludables y sustentables.

**Descripción:** Generar condiciones para alcanzar una oferta alimentaria sostenible, sustentable, diversa y de calidad que contribuya a garantizar de manera progresiva, estable, segura y sostenible la Seguridad Alimentaria y Nutricional de la población del departamento de Antioquia.

Unidad Impactada  
**Familias**  
Población Impactada o atendida  
**190**  
Inversión Gobernación  
**\$196.955.325**

### Ambientes alimentarios saludables y sustentables



**Objetivo:** Implementar estrategias en los entornos educativos, laborales, comunitarios y del hogar en el territorio antioqueño que promuevan la salud, por medio de la consolidación de ambientes alimentarios saludables.

**Descripción:** Construir ambientes alimentarios saludables, seguros, sustentables, culturalmente aceptados y justos, que permitan transformaciones en las prácticas alimentarias de los antioqueños hacia dietas sostenibles, y que alcancen resultados beneficiosos y sostenibles frente a todas las formas de malnutrición.

Unidad Impactada  
**Personas**  
Población Impactada o atendida  
**3.045**  
Inversión Gobernación  
**\$55.549.052**

### Observatorio Departamental de Seguridad Alimentaria y Nutricional



**Objetivo:** Implementación y sostenibilidad del Observatorio de Seguridad Alimentaria y Nutricional MANA.

**Descripción:** Realizar monitoreo, seguimiento y evaluación de los indicadores de la Seguridad Alimentaria y Nutricional del Departamento de Antioquia, para la generación de conocimiento que permita toma de decisiones.

Unidad Impactada  
**Municipio**  
Población Impactada o atendida  
**1**  
Inversión Gobernación  
**\$15.693.197**

### Gobernanza territorial y redes (talleres y acompañamiento)



**Objetivo:** Generar capacidades y competencias que posibiliten la participación ciudadana, la gestión social y el trabajo en Red de los actores del Sistema Alimentario y Nutricional de Antioquia.

**Descripción:** A través de acciones formativas se busca promover y fortalecer las capacidades institucionales y ciudadanas para el ejercicio de la Gobernanza Territorial en SAN; así mismo, contribuir a la consolidación del trabajo en Red entre los actores del Sistema Alimentario y Nutricional del departamento de Antioquia, estimulando conocimientos y experiencias para el posicionamiento de los problemas públicos alimentarios y nutricionales en la agenda pública y política.

Unidad Impactada  
**Talleres**  
Población Impactada o atendida  
**13**  
Inversión Gobernación  
**\$56.439.245**

### Apoyo a la gestión territorial al curso de vida - transversal SISFA



**Objetivo:** Conformar equipos interdisciplinarios idóneos para la intervención al curso de vida y diferentes grupos poblacionales.

**Descripción:** Fortalecimiento del recurso humano para la ejecución con calidad de cada uno de los programas que van dirigidos a la atención en el curso de vida y grupos poblacionales específicos.

Unidad Impactada  
**Municipio**  
Población Impactada o atendida  
**1**  
Inversión Gobernación  
**\$143.550.875**



# INFANCIA Y ADOLESCENCIA



GOBERNACIÓN DE ANTIOQUIA  
SECRETARÍA DE INCLUSIÓN SOCIAL Y FAMILIA



UNIDOS



## PROGRAMA O PROYECTO

### Familias con Equidad No indígenas



**Objetivo:** Reconocer a las familias que se encuentran en mayores condiciones de vulnerabilidad en el Departamento de Antioquia, para fortalecer sus capacidades, gestionar oportunidades, mejorar las condiciones de vida y garantizar sus derechos.

**Descripción:** Realización de acompañamiento familiar a las familias no indígenas del Departamento de Antioquia en sus viviendas, acompañadas por sus gestores familiares para la construcción de su plan familiar en el marco de las 10 dimensiones del Desarrollo Humano.

Unidad Impactada  
**Familias**

Población Impactada o atendida  
**70**

Inversión Gobernación  
**\$73.770.957**

### Apoyo a la gestión territorial a Infancia y Adolescencia



**Objetivo:** Conformar equipos interdisciplinarios idóneos para la intervención de los diferentes programas y proyectos de la Gerencia.

**Descripción:** Fortalecimiento del recurso humano para la ejecución con calidad de cada uno de los programas que van dirigidos a la primera infancia, adolescencia y juventud.

Unidad Impactada  
**Municipio**

Población Impactada o atendida  
**1**

Inversión Gobernación  
**\$218.207.796**

### Buen Comienzo - Curso en actividad física para la gestación y la primera infancia en articulación con Indeportes



**Objetivo:** Ampliar el reconocimiento de la actividad física como un pilar fundamental para el buen desarrollo de la gestación y la estimulación en la primera infancia.

**Descripción:** Busca la promoción de la salud y prevención de la enfermedad, mediante la práctica de la actividad física. Lo anterior, dirigido a los municipios y corregimientos del Departamento, basados en la estrategia IEC (Información, Educación y Comunicación). Desde el curso se pretende que los profesionales adquieran las herramientas necesarias para el acompañamiento efectivo de la práctica de la actividad física dirigida a las familias gestantes y a la primera infancia como hábito de vida saludable.

Unidad Impactada  
**Personas**

Población Impactada o atendida  
**6**

Inversión Gobernación  
**\$3.720.000**

### Apoyo a Semana Municipal de Juventud



**Objetivo:** Brindar apoyo para el desarrollo de actividad recreativa en la Semana Departamental de Juventud.

**Descripción:** Apoyo económico para la celebración del día municipal de la juventud.

Unidad Impactada  
**Jóvenes**

Población Impactada o atendida  
**300**

Inversión Gobernación  
**\$12.000.000**

### Buen Comienzo - Curso para docentes líderes en salud bucal en articulación con Colgate Palmolive



**Objetivo:** Cualificar a los profesionales de diversas áreas de las ciencias sociales, humanas y de salud; en las prácticas del cuidado de la salud bucal, así como el reconocimiento oportuno de los factores de riesgo que generan enfermedad relacionada con la boca y sus estructuras.

**Descripción:** Curso asincrónico virtual certificado, que permite obtener herramientas para promover la salud bucal en la primera infancia.

Unidad Impactada  
**Personas**

Población Impactada o atendida  
**6**

Inversión Gobernación  
**\$3.720.000**





# PERSONAS MAYORES

GOBERNACIÓN DE ANTIOQUIA  
SECRETARÍA DE INCLUSIÓN SOCIAL Y FAMILIA



## PROGRAMA O PROYECTO

### Personas Mayores Aporte Social



**Objetivo:** Cofinanciar Proyectos Sociales y de Infraestructura para mejorar la Calidad de Vida de Personas mayores.

**Descripción:** Después de análisis de las condiciones y aportes municipales para las personas mayores se complementa con recursos Departamentales la atención de diversos componentes como cupo persona, paquetes alimentarios, apoyo con el talento humano para la Atención integral, entre otros.

Unidad Impactada  
**Personas**

Población Impactada o atendida  
**173**

Inversión Gobernación  
**\$127.962.712**

### Personas mayores- Centro Vida/Día



**Objetivo:** Cofinanciar Proyectos Sociales y de Infraestructura para mejorar la Calidad de Vida de Personas mayores.

**Descripción:** Se apoya económicamente la construcción de espacios y entornos saludables para la atención integral en el Día de las personas mayores.

Unidad Impactada  
**Personas**

Población Impactada o atendida  
**33**

Inversión Gobernación  
**\$72.562.786**

### Creación de la ruta del buen trato



**Objetivo:** Generar canales de acción y responsabilidades para atender oportunamente los casos de vulneración de derechos de las Personas mayores en cada territorio.

**Descripción:** Se realiza el análisis de los tipos de vulneración de derechos y se establece la atención oportuna de estos, acorde a las responsabilidades de Ley de cada entidad existente en el municipio.

Unidad Impactada  
**Personas**

Población Impactada o atendida  
**2**

Inversión Gobernación  
**\$447.000**

### Creación del Comité Gerontológico



**Objetivo:** Consolidar espacios de articulación intra e interinstitucional para garantizar los derechos de las personas mayores.

**Descripción:** Se genera un espacio de interacción con los organismos involucrados en la Protección Integral de Personas Mayores para establecer acciones conjuntas de intervención.

Unidad Impactada  
**Personas**

Población Impactada o atendida  
**2**

Inversión Gobernación  
**\$289.235**

### Directrices para la elección de cabildantes de personas mayores



**Objetivo:** Fomentar la inclusión social y el ejercicio de la participación ciudadana de las personas mayores en los espacios de incidencia municipal.

**Descripción:** Cumplimiento de los acuerdos municipales, se establece el comité electoral, realiza la pedagogía para la inscripción y votación por los candidatos y programa el día y lugar de votaciones.

Unidad Impactada  
**Personas**

Población Impactada o atendida  
**2**

Inversión Gobernación  
**\$1.066.893**

### Estrategias para la promoción de un envejecimiento activo



**Objetivo:** Fomentar el envejecimiento saludable para lograr una vida independiente, autónoma y productiva en la vejez.

**Descripción:** Se generan herramientas, actividades y en general una sensibilización para incluir en los programas de Atención en los Centro Vida y CPSAM, el envejecimiento saludable y autónomo.

Unidad Impactada  
**Personas**

Población Impactada o atendida  
**9**

Inversión Gobernación  
**\$2.148.592**

### Fortalecimiento cabildos personas mayores



**Objetivo:** Brindar herramientas a los integrantes de los Cabildos municipales para ejercer las responsabilidades como representantes de las comunidades de Personas mayores en sus municipios.

**Descripción:** Mejorar las capacidades de Gestión de los Cabildos de Personas Mayores.

Unidad Impactada  
**Personas**

Población Impactada o atendida  
**1**

Inversión Gobernación  
**\$264.000**

### Implementación de los Comités Gerontológicos municipales



**Objetivo:** Fortalecer la articulación interinstitucional en los municipios para la garantía de derechos de las personas mayores.

**Descripción:** Establecimiento de acciones por cada organismo participante para garantizar la protección integral de las personas mayores en cada municipio y en el Departamento.

Unidad Impactada  
**Personas**

Población Impactada o atendida  
**1**

Inversión Gobernación  
**\$333.622**

### Política Pública envejecimiento y vejez



**Objetivo:** Implementar la Política Publica de envejecimiento y vejez en los municipios del Departamento de Antioquia.

**Descripción:** Se brindan herramientas para una gestión oportuna y efectiva de la política publica mediante el seguimiento, evaluación y actualización permanente de la misma.

Unidad Impactada  
**Personas**

Población Impactada o atendida  
**2**

Inversión Gobernación  
**\$845.935**



# PERSONAS CON DISCAPACIDAD



GOBERNACIÓN DE ANTIOQUIA  
SECRETARÍA DE INCLUSIÓN SOCIAL Y FAMILIA



UNIDOS



## PROGRAMA O PROYECTO

### Acompañamiento en Gobernanza



**Objetivo:** Fortalecer capacidades territoriales en Gobernanza enfocadas en discapacidad.

**Descripción:** Asesorías en construcción y actualización de Políticas Públicas, planes territoriales, conformación de comités municipales de discapacidad.

Unidad Impactada  
**Personas**

Población Impactada o atendida  
**20**

Inversión Gobernación  
**\$2.730.000**

### Taller de Cojines Antiescara



**Objetivo:** Entregar materiales para la realización de cojines antiescaras para usuarios de sillas de ruedas.

**Descripción:** Proyecto que pretende generar capacidades para realizar talleres de elaboración de cojines para sillas de ruedas que prevengan la aparición de úlceras por presión (escaras).

Unidad Impactada  
**Personas**

Población Impactada o atendida  
**15**

Inversión Gobernación  
**\$1.666.667**

### Taller de Empoderamiento para Personas con Discapacidad y Familias



**Objetivo:** Fomentar el liderazgo y la participación de la población con discapacidad en los territorios.

**Descripción:** Estrategia dirigida a la población con discapacidad, que pretende enseñar herramientas y generar capacidades para fomentar la participación en las comunidades.

Unidad Impactada  
**Personas**

Población Impactada o atendida  
**36**

Inversión Gobernación  
**\$ 730.000**

### Taller de Lengua de Señas Colombiana



**Objetivo:** Enseñar conceptos básicos de la Lengua de Señas Colombiana a funcionarios que atienden población sorda.

**Descripción:** Estrategia dirigida funcionarios públicos de las administraciones municipales, de la gobernación de Antioquia y dependencias descentralizadas.

Unidad Impactada  
**Personas**

Población Impactada o atendida  
**14**

Inversión Gobernación  
**\$636.000**



# ANTIOQUIA REGIÓN ARCOIRIS



GOBERNACIÓN DE ANTIOQUIA  
SECRETARÍA DE INCLUSIÓN SOCIAL Y FAMILIA



UNIDOS



## PROGRAMA O PROYECTO

### Formación a líderes y lideresas



**Objetivo:** Formar y asesorar a liderazgos de la población LGBTI en asuntos relacionados con sus derechos humanos, sexuales y reproductivos y a la participación.

**Descripción:** Se realizan asesorías y asistencias técnicas, talleres, encuentros subregionales, marchas, y charlas presenciales o virtuales.

Unidad Impactada  
**Líderes**

Población Impactada o atendida  
**2**

Inversión Gobernación  
**\$152.234**

### Formación a servidores



**Objetivo:** Formar a funcionarios y funcionarias de los municipios del departamento para prevenir la violencia hacia las personas LGBTI en la prestación del servicio público.

**Descripción:** Se realizan talleres con funcionarios y funcionarias (policía, comisarías, profesores y profesoras, y personas de las administraciones municipales).

Unidad Impactada  
**Servidores**

Población Impactada o atendida  
**45**

Inversión Gobernación  
**\$13.500.000**



# INCLUSIÓN



GOBERNACIÓN DE ANTIOQUIA  
SECRETARÍA DE INCLUSIÓN SOCIAL Y FAMILIA



UNIDOS

## PROGRAMA O PROYECTO

### Jornada Somos Inclusión - La Alegría de Servir



**Objetivo:** Fomentar la riqueza cultural, étnica y social que converge en todo el territorio y representa al departamento de Antioquia, reconociendo los valores y aportes de las comunidades, líderes y lideresas para el desarrollo de la región en pro de la inclusión y la equidad social y visibilizando la gestión que realiza la Gobernación de Antioquia, desde la Secretaría de Inclusión Social y Familia, para el mejoramiento de la calidad de vida de las y los antioqueños.

**Descripción:** Buscamos visitar las subregiones de Antioquia para sensibilizar y socializar la gestión que venimos desarrollando y los retos que hemos asumido como Secretaría de Inclusión Social y Familia, con el propósito de derribar las fronteras de exclusión por dificultad en el acceso a los recursos, por situación generacional, por razón de género, cultura, raza o etnia, por limitaciones en capacidades físicas o intelectuales, entre otras.

Unidad Impactada  
**Municipio**

Población Impactada o atendida

**1**

Inversión Gobernación  
**\$80.000.000**