

**GESTIÓN 2020 | 2023**

**UNIDOS  
por la Inclusión Social**

**Inversión Gobernación Total  
\$4.083.698.147**

**#SomosInclusión**

**Hispania**



**GOBERNACIÓN DE ANTIOQUIA**  
SECRETARÍA DE INCLUSIÓN SOCIAL Y FAMILIA



**UNIDOS**

# MANA



GOBERNACIÓN DE ANTIOQUIA  
SECRETARÍA DE INCLUSIÓN SOCIAL Y FAMILIA



## PROGRAMA O PROYECTO

### Ambientes alimentarios saludables y sustentables



**Objetivo:** Implementar estrategias en los entornos educativos, laborales, comunitarios y del hogar en el territorio antioqueño que promuevan la salud, por medio de la consolidación de ambientes alimentarios saludables.

**Descripción:** Construir ambientes alimentarios saludables, seguros, sustentables, culturalmente aceptados y justos, que permitan transformaciones en las prácticas alimentarias de los antioqueños hacia dietas sostenibles, y que alcancen resultados beneficiosos y sostenibles frente a todas las formas de malnutrición.

Unidad Impactada  
**Personas**

Población Impactada o atendida  
**1.021**

Inversión Gobernación  
**\$79.271.031**

### Apoyo a la Gestión Territorial al Curso de Vida - Transversal SISFA



**Objetivo:** Conformar equipos interdisciplinarios idóneos para la intervención al curso de vida y diferentes grupos poblacionales.

**Descripción:** Fortalecimiento del recurso humano para la ejecución con calidad de cada uno de los programas que van dirigidos a la atención en el curso de vida y grupos poblacionales específicos.

Unidad Impactada  
**Municipio**

Población Impactada o atendida  
**1**

Inversión Gobernación  
**\$143.550.875**

### Cupos Curso de Vida (Apoyos y Complementos Alimentarios)



**Objetivo:** Brindar acceso de alimentos a las familias en situación de vulnerabilidad alimentaria.

**Descripción:** Contribuir con el acceso de alimentos en el hogar, mitigando los efectos de la Inseguridad Alimentaria, con enfoque de curso de vida, consiste en la entrega temporal de apoyos alimentarios y complementos nutricionales a las personas y sus familias; con este proyecto se busca aumentar las oportunidades de obtener una alimentación diaria y adecuada. Además, se cuenta con estrategias de información, comunicación y educación -IEC -en ambientes alimentarios saludables y sustentables en el hogar.

Unidad Impactada

**Cupos Cuatrienio**

Población Impactada o atendida  
**578**

Inversión Gobernación  
**\$189.812.000**

### Gobernanza Territorial y Redes (Talleres y Acompañamiento)



**Objetivo:** Generar capacidades y competencias que posibiliten la participación ciudadana, la gestión social y el trabajo en Red de los actores del Sistema Alimentario y Nutricional de Antioquia.

**Descripción:** A través de acciones formativas se busca promover y fortalecer las capacidades institucionales y ciudadanas para el ejercicio de la Gobernanza Territorial en SAN; así mismo, contribuir a la consolidación del trabajo en Red entre los actores del Sistema Alimentario y Nutricional del departamento de Antioquia, estimulando conocimientos y experiencias para el posicionamiento de los problemas públicos alimentarios y nutricionales en la agenda pública y política.

Unidad Impactada  
**Talleres**

Población Impactada o atendida  
**16**

Inversión Gobernación  
**\$66.237.173**

### Observatorio Departamental de Seguridad Alimentaria y Nutricional



**Objetivo:** Implementación y sostenibilidad del Observatorio de Seguridad Alimentaria y Nutricional MANA.

**Descripción:** Realizar monitoreo, seguimiento y evaluación de los indicadores de la Seguridad Alimentaria y Nutricional del Departamento de Antioquia, para la generación de conocimiento que permita toma de decisiones.

Unidad Impactada  
**Municipio**

Población Impactada o atendida  
**1**

Inversión Gobernación  
**\$15.693.197**

### Programa Alimentación Escolar (PAE)



**Objetivo:** Suministro de complemento alimentario al escolar en las instituciones y sedes educativas públicas, de los 117 municipios no certificados del departamento Antioquia Antioquia.

**Descripción:** Suministrar un complemento alimentario que contribuya al acceso con permanencia en la jornada académica, de los niños, niñas, adolescentes y jóvenes, registrados en la matrícula oficial, fomentando hábitos alimentarios saludables.

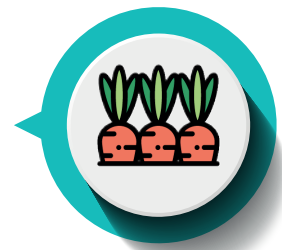
Unidad Impactada

**Cupos Cuatrienio**

Población Impactada o atendida  
**2.049**

Inversión Gobernación  
**\$704.729.160**

### Sembrando la Huerta



**Objetivo:** Implementar unidades productivas familiares, escolares y comunitarias como estrategias para el mejoramiento de la disponibilidad, acceso y consumo de alimentos saludables y sustentables.

**Descripción:** Generar condiciones para alcanzar una oferta alimentaria sostenible, sustentable, diversa y de calidad que contribuya a garantizar de manera progresiva, estable, segura y sostenible la Seguridad Alimentaria y Nutricional de la población del departamento de Antioquia.

Unidad Impactada  
**Huertas**

Población Impactada o atendida  
**52**

Inversión Gobernación  
**\$ 91.466.030**



# INFANCIA Y ADOLESCENCIA



GOBERNACIÓN DE ANTIOQUIA  
SECRETARÍA DE INCLUSIÓN SOCIAL Y FAMILIA



UNIDOS



## PROGRAMA O PROYECTO

### Apoyo a la gestión territorial a Infancia y Adolescencia



**Objetivo:** Conformar equipos interdisciplinarios idóneos para la intervención de los diferentes programas y proyectos de la Gerencia.

**Descripción:** Fortalecimiento del recurso humano para la ejecución con calidad de cada uno de los programas que van dirigidos a la primera infancia, adolescencia y juventud.

Unidad Impactada  
**Municipio**

Población Impactada o atendida  
**1**

Inversión Gobernación  
**\$218.207.796**

### Buen Comienzo - Curso AIEPI Comunitario en Articulación con la Universidad de Antioquia, Facultad de Medicina



**Objetivo:** Cualificar a los profesionales de diversas áreas de las ciencias sociales, humanas y de salud, en las 18 prácticas de la estrategia internacional de AIEPI Comunitario.

**Descripción:** Desarrollar cualificación de profesionales de diversas áreas del conocimiento y personas que significativamente intervienen en los procesos de atención a la primera infancia y que de una u otra manera propendan por el desarrollo integral de las niñas y los niños.

Unidad Impactada  
**Personas**

Población Impactada o atendida  
**6**

Inversión Gobernación  
**\$18.054.631**

### Buen Comienzo - Gestantes



**Objetivo:** Aunar esfuerzos y recursos técnicos, físicos, administrativos y económicos entre las partes para el desarrollo de acciones de implementación de la política de estado “De Cero a Siempre” y de la política departamental “Buen Comienzo Antioquia”.

**Descripción:** Se trata de una estrategia que reúne todos los principios, retos, metas, enfoques e inversiones con las que se busca transformar la vida de los niños y niñas, principalmente los que se encuentran en condiciones de pobreza y pobreza extrema.

Unidad Impactada

**Cupos Cuatrienio**

Población Impactada o atendida  
**51**

Inversión Gobernación  
**\$86.917.301**

### BUEN COMIENZO - Lactantes



**Objetivo:** Aunar esfuerzos y recursos técnicos, físicos, administrativos y económicos entre las partes para el desarrollo de acciones de implementación de la política de estado “De Cero a Siempre” y de la política departamental “Buen Comienzo Antioquia”.

**Descripción:** Se trata de una estrategia que reúne todos los principios, retos, metas, enfoques e inversiones con las que se busca transformar la vida de los niños y niñas, principalmente los que se encuentran en condiciones de pobreza y pobreza extrema.

Unidad Impactada

**Cupos Cuatrienio**

Población Impactada o atendida  
**21**

Inversión Gobernación  
**\$35.408.796**

### BUEN COMIENZO - Niño niña entre 6 meses y 5 años



**Objetivo:** Aunar esfuerzos y recursos técnicos, físicos, administrativos y económicos entre las partes para el desarrollo de acciones de implementación de la política de estado “De Cero a Siempre” y de la política departamental “Buen Comienzo Antioquia”.

**Descripción:** Se trata de una estrategia que reúne todos los principios, retos, metas, enfoques e inversiones con las que se busca transformar la vida de los niños y niñas, principalmente los que se encuentran en condiciones de pobreza y pobreza extrema.

Unidad Impactada

**Cupos Cuatrienio**

Población Impactada o atendida  
**329**

Inversión Gobernación  
**\$372.806.659**



GOBERNACIÓN DE ANTIOQUIA  
SECRETARÍA DE INCLUSIÓN SOCIAL Y FAMILIA



UNIDOS

## PERSONAS MAYORES



### PROGRAMA O PROYECTO

#### Fortalecimiento del plan de acción de Centros Vida/Día y CPSAM



**Objetivo:** Estimular la Atención Integral de Programas y proyectos de los Centros Vida y CPSAM, que promuevan el goce del envejecimiento activo y saludable.

**Descripción:** Se explica los componente de las canastas básicas de CPSAM Y Centro Vida para ser incluidos en el Plan de Atención Institucional.

Unidad Impactada  
**Personas**

Población Impactada o atendida  
**6**

Inversión Gobernación  
**\$1.170.608**

#### Implementación de la Ruta del Buen Trato



**Objetivo:** Garantizar la protección legal, el buen trato, la eliminación de la discriminación y las violencias contra las personas mayores.

**Descripción:** Intervención de casos mediante la aplicación de la Ruta del Buen Trato construida en cada municipio, seguimiento a la efectividad y oportunidad.

Unidad Impactada  
**Personas**

Población Impactada o atendida  
**11**

Inversión Gobernación  
**\$2.683.677**

#### Creación de la Ruta del Buen Trato



**Objetivo:** Generar canales de acción y responsabilidades para atender oportunamente los casos de vulneración de derechos de las Personas mayores en cada territorio.

**Descripción:** Se realiza el análisis de los tipos de vulneración de derechos y se establece la atención oportuna de los mismos acorde a las responsabilidades de Ley de cada entidad existente en el municipio.

Unidad Impactada  
**Personas**

Población Impactada o atendida  
**13**

Inversión Gobernación  
**\$2.905.500**

#### Creación del Comité Gerontológico



**Objetivo:** Consolidar espacios de articulación intra e interinstitucional para garantizar los derechos de las personas mayores.

**Descripción:** Se genera un espacio de interacción con los organismos involucrados en la Protección Integral de Personas Mayores para establecer acciones conjuntas de intervención.

Unidad Impactada  
**Personas**

Población Impactada o atendida  
**5**

Inversión Gobernación  
**\$1.446.176**

#### Directrices para la Elección de Cabildantes de Personas Mayores



**Objetivo:** Fomentar la inclusión social y el ejercicio de la participación ciudadana de las personas mayores en los espacios de incidencia municipal.

**Descripción:** Cumplimiento de los acuerdos municipales, se establece el comité electoral, realiza la pedagogía para la inscripción y votación por los candidatos y programa el día y lugar de votaciones.

Unidad Impactada  
**Personas**

Población Impactada o atendida  
**4**

Inversión Gobernación  
**\$2.133.786**

#### Estrategias para la Promoción de un Envejecimiento Activo



**Objetivo:** Fomentar el envejecimiento saludable para lograr una vida independiente, autónoma y productiva en la vejez.

**Descripción:** Se generan herramientas, actividades y en general una sensibilización para incluir en los programas de Atención en los Centro Vida y CPSAM, el envejecimiento saludable y autónomo.

Unidad Impactada  
**Personas**

Población Impactada o atendida  
**5**

Inversión Gobernación  
**\$1.193.662**

#### Fortalecimiento Cabildos Personas Mayores



**Objetivo:** Brindar herramientas a los integrantes de los Cabildos municipales para ejercer las responsabilidades como representantes de las comunidades de Personas mayores en sus municipios.

**Descripción:** Mejorar las capacidades de Gestión de los Cabildos de Personas Mayores.

Unidad Impactada  
**Personas**

Población Impactada o atendida  
**2**

Inversión Gobernación  
**\$528.000**

#### Fortalecimiento de la Participación Ciudadana



**Objetivo:** Establecer planes de Acción y rutas de trabajo priorizadas para la garantía de Derechos de las personas Mayores.

**Descripción:** Empoderamiento de las funciones del Cabildo, construcción de los planes de acción y reglamentos de trabajo.

Unidad Impactada  
**Personas**

Población Impactada o atendida  
**8**

Inversión Gobernación  
**\$3.233.946**

#### Implementación de los Comités Gerontológicos Municipales



**Objetivo:** Fortalecer la articulación interinstitucional en los municipios para la garantía de derechos de las personas mayores.

**Descripción:** Establecimiento de acciones por cada organismo participante para garantizar la protección integral de las personas mayores en cada municipio y en el Departamento.

Unidad Impactada  
**Personas**

Población Impactada o atendida  
**10**

Inversión Gobernación  
**\$3.336.225**

#### Personas Mayores - CPSAM



**Objetivo:** Cofinanciar Proyectos Sociales y de Infraestructura para mejorar la Calidad de Vida de Personas mayores.

**Descripción:** Se apoya económicamente para la construcción de espacios y entornos saludables para la atención 24/7 de las personas mayores que no cuentan con un entorno familiar y social que le brinde la garantía de sus derechos.

Unidad Impactada  
**Personas**

Población Impactada o atendida  
**21**

Inversión Gobernación  
**\$2.905.758.266**

#### Personas Mayores Aporte Social



**Objetivo:** Cofinanciar Proyectos Sociales y de Infraestructura para mejorar la Calidad de Vida de Personas mayores.

**Descripción:** Después del análisis de las condiciones y aportes municipales para las personas mayores se complementa con recursos Departamentales la atención de diversos componentes como cupo persona, paquetes alimentarios, apoyo con el talento humano para la Atención integral, entre otros.

Unidad Impactada  
**Personas**

Población Impactada o atendida  
**21**

Inversión Gobernación  
**\$2.905.758.266**

#### Política Pública Envejecimiento y Vejez



**OBJETIVO:** Implementar la Política Pública de envejecimiento y vejez en los municipios del Departamento de Antioquia.

**Descripción:** Se brindan herramientas para una gestión oportuna y efectiva de la política pública mediante el seguimiento, evaluación y actualización permanente de la misma.

Unidad Impactada  
**Personas**

Población Impactada o atendida  
**12**

Inversión Gobernación  
**\$5.075.613**

# PERSONAS CON DISCAPACIDAD



GOBERNACIÓN DE ANTIOQUIA  
SECRETARÍA DE INCLUSIÓN SOCIAL Y FAMILIA



## PROGRAMA O PROYECTO

### Acompañamiento en Gobernanza



**Objetivo:** Fortalecer capacidades territoriales en Gobernanza enfocadas en discapacidad.

**Descripción:** Asesorías en construcción y actualización de Políticas Públicas, planes territoriales, confirmación de comités municipales de discapacidad.

Unidad Impactada  
**Personas**

Población Impactada o atendida  
**6**

Inversión Gobernación  
**\$1.182.500**

### Fortaleciéndome para Cuidar



**Objetivo:** Fortalecer capacidades territoriales enfocadas en discapacidad.

**Descripción:** Acompañamientos y asesorías por parte de las líneas de Fortalecimiento a la Capacidad Humana e Innovación Inclusiva.

Unidad Impactada  
**Personas**

Población Impactada o atendida  
**14**

Inversión Gobernación  
**\$730.000**

### Taller de Empoderamiento para Personas con Discapacidad y Familias



**Objetivo:** Fomentar el liderazgo y la participación de la población con discapacidad en los territorios.

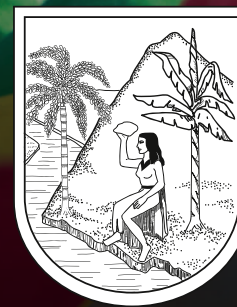
**Descripción:** Estrategia dirigida a la población con discapacidad, que pretende enseñar herramientas y generar capacidades para fomentar la participación en las comunidades.

Unidad Impactada  
**Personas**

Población Impactada o atendida  
**14**

Inversión Gobernación  
**\$365.000**

# ANTIOQUIA REGIÓN ARCOIRIS



GOBERNACIÓN DE ANTIOQUIA  
SECRETARÍA DE INCLUSIÓN SOCIAL Y FAMILIA



UNIDOS



## PROGRAMA O PROYECTO

### Formación a servidores



**Objetivo:** Formar a funcionarios y funcionarias de los municipios del departamento para prevenir la violencia hacia las personas LGBTI en la prestación del servicio público.

**Descripción:** Se realizan talleres con funcionarios y funcionarias (policía, comisarías, profesores y profesoras, y personas de las administraciones municipales).

Unidad Impactada  
**Personas**

Población Impactada o atendida  
**19**

Inversión Gobernación  
**\$2.000.000**

### Formación a líderes y lideresas



**Objetivo:** Formar y asesorar a liderazgos de la población LGBTI en asuntos relacionados con sus derechos humanos, sexuales y reproductivos y a la participación.

**Descripción:** Se realizan asesorías y asistencias técnicas, talleres, encuentros subregionales, marchas, y charlas presenciales o virtuales.

Unidad Impactada  
**Líderes**

Población Impactada o atendida  
**10**

Inversión Gobernación  
**\$ 761.169**