

**GESTIÓN 2020 | 2023**

**UNIDOS  
por la Inclusión Social**

**Inversión Gobernación Total  
\$4.706.555.936**

**#SomosInclusión**

**Jericó**



**GOBERNACIÓN DE ANTIOQUIA**  
SECRETARÍA DE INCLUSIÓN SOCIAL Y FAMILIA



**UNIDOS**

# MANA



GOBERNACIÓN DE ANTIOQUIA  
SECRETARÍA DE INCLUSIÓN SOCIAL Y FAMILIA



## PROGRAMA O PROYECTO

### Ambientes alimentarios saludables y sustentables



**Objetivo:** Implementar estrategias en los entornos educativos, laborales, comunitarios y del hogar en el territorio antioqueño que promuevan la salud, por medio de la consolidación de ambientes alimentarios saludables.

**Descripción:** Construir ambientes alimentarios saludables, seguros, sustentables, culturalmente aceptados y justos, que permitan transformaciones en las prácticas alimentarias de los antioqueños hacia dietas sostenibles, y que alcancen resultados beneficiosos y sostenibles frente a todas las formas de malnutrición.

Unidad Impactada

### Personas

Población Impactada o atendida

### 2.999

Inversión Gobernación

### \$48.210.748

### Apoyo a la Gestión Territorial al Curso de Vida - Transversal SISFA



**Objetivo:** Conformar equipos interdisciplinarios idóneos para la intervención al curso de vida y diferentes grupos poblacionales.

**Descripción:** Fortalecimiento del recurso humano para la ejecución con calidad de cada uno de los programas que van dirigidos a la atención en el curso de vida y grupos poblacionales específicos.

Unidad Impactada

### Municipio

Población Impactada o atendida

### 1

Inversión Gobernación

### \$143.550.875

### Cupos Curso de Vida (Apoyos y Complementos Alimentarios)



**Objetivo:** Brindar acceso de alimentos a las familias en situación de vulnerabilidad alimentaria.

**Descripción:** Contribuir con el acceso de alimentos en el hogar, mitigando los efectos de la Inseguridad Alimentaria, con enfoque de curso de vida, consiste en la entrega temporal de apoyos alimentarios y complementos nutricionales a las personas y sus familias; con este proyecto se busca aumentar las oportunidades de obtener una alimentación diaria y adecuada. Además, se cuenta con estrategias de información, comunicación y educación -IEC -en ambientes alimentarios saludables y sustentables en el hogar.

Unidad Impactada

### Cupos Cuatrienio

Población Impactada o atendida

### 1.802

Inversión Gobernación

### \$613.757.084

### Gobernanza Territorial y Redes (Talleres y Acompañamiento)



**Objetivo:** Generar capacidades y competencias que posibiliten la participación ciudadana, la gestión social y el trabajo en Red de los actores del Sistema Alimentario y Nutricional de Antioquia.

**Descripción:** A través de acciones formativas se busca promover y fortalecer las capacidades institucionales y ciudadanas para el ejercicio de la Gobernanza Territorial en SAN; así mismo, contribuir a la consolidación del trabajo en Red entre los actores del Sistema Alimentario y Nutricional del departamento de Antioquia, estimulando conocimientos y experiencias para el posicionamiento de los problemas públicos alimentarios y nutricionales en la agenda pública y política.

Unidad Impactada

### Talleres

Población Impactada o atendida

### 11

Inversión Gobernación

### \$42.179.655

### Observatorio Departamental de Seguridad Alimentaria y Nutricional



**Objetivo:** Implementación y sostenibilidad del Observatorio de Seguridad Alimentaria y Nutricional MANA.

**Descripción:** Realizar monitoreo, seguimiento y evaluación de los indicadores de la Seguridad Alimentaria y Nutricional del Departamento de Antioquia, para la generación de conocimiento que permita toma de decisiones.

Unidad Impactada

### Municipio

Población Impactada o atendida

### 1

Inversión Gobernación

### \$15.693.197

### Programa Alimentación Escolar (PAE)



**Objetivo:** Suministro de complemento alimentario al escolar en las instituciones y sedes educativas públicas, de los 117 municipios no certificados del departamento Antioquia Antioquia.

**Descripción:** Suministrar un complemento alimentario que contribuya al acceso con permanencia en la jornada académica, de los niños, niñas, adolescentes y jóvenes, registrados en la matrícula oficial, fomentando hábitos alimentarios saludables.

Unidad Impactada

### Cupos Cuatrienio

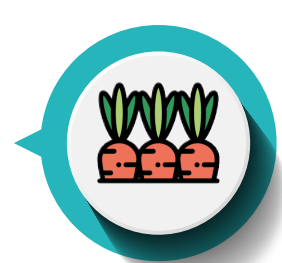
Población Impactada o atendida

### 3.661

Inversión Gobernación

### \$884.138.755

### Sembrando la Huerta



**Objetivo:** Implementar unidades productivas familiares, escolares y comunitarias como estrategias para el mejoramiento de la disponibilidad, acceso y consumo de alimentos saludables y sustentables.

**Descripción:** Generar condiciones para alcanzar una oferta alimentaria sostenible, sustentable, diversa y de calidad que contribuya a garantizar de manera progresiva, estable, segura y sostenible la Seguridad Alimentaria y Nutricional de la población del departamento de Antioquia.

Unidad Impactada

### Huertas

Población Impactada o atendida

### 104

Inversión Gobernación

### \$91.818.039



GOBERNACIÓN DE ANTIOQUIA  
SECRETARÍA DE INCLUSIÓN SOCIAL Y FAMILIA



UNIDOS



## PROGRAMA O PROYECTO

### Apoyo a la gestión territorial a Infancia y Adolescencia



**Objetivo:** Conformar equipos interdisciplinarios idóneos para la intervención de los diferentes programas y proyectos de la Gerencia.

**Descripción:** Fortalecimiento del recurso humano para la ejecución con calidad de cada uno de los programas que van dirigidos a la primera infancia, adolescencia y juventud.

Unidad Impactada  
**Municipio**  
Población Impactada o atendida  
**1**  
Inversión Gobernación  
**\$218.207.796**

### Buen Comienzo - Curso en Actividad Física para la Gestación y la Primera Infancia en Articulación con Indeportes



**Objetivo:** Ampliar el reconocimiento de la actividad física como un pilar fundamental para el buen desarrollo de la gestación y la estimulación en la primera infancia.

**Descripción:** Busca la promoción de la salud y prevención de la enfermedad, mediante la práctica de la actividad física. Lo anterior, dirigido a los municipios y corregimientos del Departamento, basados en la estrategia IEC (Información, Educación y Comunicación). Desde el curso se pretende que los profesionales adquieran las herramientas necesarias para el acompañamiento efectivo de la práctica de la actividad física dirigida a las familias gestantes y a la primera infancia como hábito de vida saludable.

Unidad Impactada  
**Personas**  
Población Impactada o atendida  
**25**  
Inversión Gobernación  
**\$15.500.000**

### HabitAntioquia:ParadaMedellín



**Objetivo:** Promover escenarios de aprendizajes desde la exploración y el reconocimiento de los territorios que promuevan el desarrollo integral de los jóvenes.

**Descripción:** Realización de recorridos urbanos por las calles, barrios y escenarios culturales y emblemáticos de Medellín, con el propósito de conectar a los jóvenes con las experiencias locales y los procesos territoriales de la ciudad. Así mismo, generar aprendizajes y herramientas que puedan integrar a sus realidades y aportar a una transformación positiva de sus territorios.

Unidad Impactada  
**Jóvenes**  
Población Impactada o atendida  
**30**  
Inversión Gobernación  
**\$1.500.000**

### Buen Comienzo - Gestantes



**Objetivo:** Aunar esfuerzos y recursos técnicos, físicos, administrativos y económicos entre las partes para el desarrollo de acciones de implementación de la política de estado "De Cero a Siempre" y de la política departamental "Buen Comienzo Antioquia".

**Descripción:** Se trata de una estrategia que reúne todos los principios, retos, metas, enfoques e inversiones con las que se busca transformar la vida de los niños y niñas, principalmente los que se encuentran en condiciones de pobreza y pobreza extrema.

Unidad Impactada  
**Cupos Cuatrienio**  
Población Impactada o atendida  
**137**  
Inversión Gobernación  
**\$165.086.994**

### BUEN COMIENZO - Lactantes



**Objetivo:** Aunar esfuerzos y recursos técnicos, físicos, administrativos y económicos entre las partes para el desarrollo de acciones de implementación de la política de estado "De Cero a Siempre" y de la política departamental "Buen Comienzo Antioquia".

**Descripción:** Se trata de una estrategia que reúne todos los principios, retos, metas, enfoques e inversiones con las que se busca transformar la vida de los niños y niñas, principalmente los que se encuentran en condiciones de pobreza y pobreza extrema.

Unidad Impactada  
**Cupos Cuatrienio**  
Población Impactada o atendida  
**65**  
Inversión Gobernación  
**\$70.118.119**

### BUEN COMIENZO - Niño niña entre 6 meses y 5 años



**Objetivo:** Aunar esfuerzos y recursos técnicos, físicos, administrativos y económicos entre las partes para el desarrollo de acciones de implementación de la política de estado "De Cero a Siempre" y de la política departamental "Buen Comienzo Antioquia".

**Descripción:** Se trata de una estrategia que reúne todos los principios, retos, metas, enfoques e inversiones con las que se busca transformar la vida de los niños y niñas, principalmente los que se encuentran en condiciones de pobreza y pobreza extrema.

Unidad Impactada  
**Cupos Cuatrienio**  
Población Impactada o atendida  
**621**  
Inversión Gobernación  
**\$748.586.282**

### Programa de Muralismo: El Rostro de los Colores Juveniles



**Objetivo:** Fortalecer las capacidades artísticas de las y los jóvenes antioqueños a través del muralismo, promoviendo sus habilidades en muralismo, su capacidad de transformar y apropiarse del espacio público, y a su vez, de resignificarlo.

**Descripción:** El "Fondo de apoyo a las iniciativas de muralismo", es una propuesta que busca el fortalecimiento de las capacidades artísticas de las y los jóvenes antioqueños, que pretende potenciar sus habilidades en muralismo, su capacidad de transformar y apropiarse del espacio público, y a su vez, de resignificarlo. El Programa realiza la entrega de un kit de pinturas básico para la realización del mural y brinda la formación para 25 jóvenes del municipio en muralismo

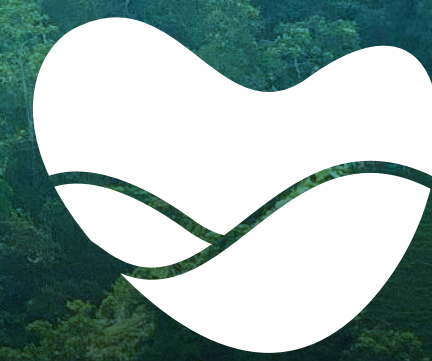
Unidad Impactada  
**Jóvenes**  
Población Impactada o atendida  
**25**  
Inversión Gobernación  
**\$2.500.000**



# PERSONAS MAYORES



GOBERNACIÓN DE ANTIOQUIA  
SECRETARÍA DE INCLUSIÓN SOCIAL Y FAMILIA



UNIDOS



## PROGRAMA O PROYECTO

### Personas Mayores - Mixto - CPSAM y Centro Vida/Día



**Objetivo:** Cofinanciar Proyectos Sociales y de Infraestructura para mejorar la Calidad de Vida de Personas mayores.

**Descripción:** Se apoya económicamente la construcción de espacios y entornos saludables para la atención integral en el Día de las personas mayores.

Unidad Impactada  
**Personas**

Población Impactada o atendida  
**1.842**

Inversión Gobernación  
**\$1.368.879.536**

### Creación de la Ruta del Buen Trato



**Objetivo:** Generar canales de acción y responsabilidades para atender oportunamente los casos de vulneración de derechos de las Personas mayores en cada territorio.

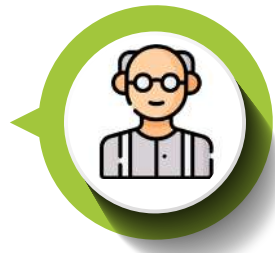
**Descripción:** Se realiza el análisis de los tipos de vulneración de derechos y se establece la atención oportuna de los mismos acorde a las responsabilidades de Ley de cada entidad existente en el municipio.

Unidad Impactada  
**Personas**

Población Impactada o atendida  
**1**

Inversión Gobernación  
**\$223.500**

### Creación del Comité Gerontológico



**Objetivo:** Consolidar espacios de articulación intra e interinstitucional para garantizar los derechos de las personas mayores.

**Descripción:** Se genera un espacio de interacción con los organismos involucrados en la Protección Integral de Personas Mayores para establecer acciones conjuntas de intervención.

Unidad Impactada  
**Personas**

Población Impactada o atendida  
**1**

Inversión Gobernación  
**\$289.235**

### Directrices para la Elección de Cabildantes de Personas Mayores



**Objetivo:** Fomentar la inclusión social y el ejercicio de la participación ciudadana de las personas mayores en los espacios de incidencia municipal.

**Descripción:** Cumplimiento de los acuerdos municipales, se establece el comité electoral, realiza la pedagogía para la inscripción y votación por los candidatos y programa el día y lugar de votaciones.

Unidad Impactada  
**Personas**

Población Impactada o atendida  
**1**

Inversión Gobernación  
**\$533.447**

### Personas Mayores Aporte Social



**Objetivo:** Cofinanciar Proyectos Sociales y de Infraestructura para mejorar la Calidad de Vida de Personas mayores.

**Descripción:** Después del análisis de las condiciones y aportes municipales para las personas mayores se complementa con recursos Departamentales la atención de diversos componentes como cupo persona, paquetes alimentarios, apoyo con el talento humano para la Atención integral, entre otros.

Unidad Impactada  
**Personas**

Población Impactada o atendida  
**10**

Inversión Gobernación  
**\$257.794.803**

# PERSONAS CON DISCAPACIDAD



GOBERNACIÓN DE ANTIOQUIA  
SECRETARÍA DE INCLUSIÓN SOCIAL Y FAMILIA



UNIDOS



## PROGRAMA O PROYECTO

### Acompañamiento en Gobernanza



**Objetivo:** Fortalecer capacidades territoriales en Gobernanza enfocadas en discapacidad.

**Descripción:** Asesorías en construcción y actualización de Políticas Públicas, planes territoriales, conformación de comités municipales de discapacidad.

Unidad Impactada  
**Personas**

Población Impactada o atendida  
**24**

Inversión Gobernación  
**\$1.270.000**

### Asesoría en Accesibilidad y Ajustes Razonables



**Objetivo:** Capacitar a Comités Municipales de Discapacidad en conceptos y herramientas claves para su trabajo.

**Descripción:** Elaboración de diagnósticos de accesibilidad en parques y alcaldías, asesoría a actores municipales en conceptos fundamentales para la discapacidad.

Unidad Impactada  
**Personas**

Población Impactada o atendida  
**16**

Inversión Gobernación  
**\$540.000**

### Fortaleciéndome para Cuidar



**Objetivo:** Fortalecer capacidades territoriales enfocadas en discapacidad.

**Descripción:** Acompañamientos y asesorías por parte de las líneas de Fortalecimiento a la Capacidad Humana e Innovación Inclusiva.

Unidad Impactada  
**Personas**

Población Impactada o atendida  
**15**

Inversión Gobernación  
**\$730.000**

### Taller de Empoderamiento para Personas con Discapacidad y Familias



**Objetivo:** Fomentar el liderazgo y la participación de la población con discapacidad en los territorios.

**Descripción:** Estrategia dirigida a la población con discapacidad, que pretende enseñar herramientas y generar capacidades para fomentar la participación en las comunidades.

Unidad Impactada  
**Personas**

Población Impactada o atendida  
**16**

Inversión Gobernación  
**\$730.000**

# ANTIOQUIA REGIÓN ARCOIRIS



GOBERNACIÓN DE ANTIOQUIA  
SECRETARÍA DE INCLUSIÓN SOCIAL Y FAMILIA



UNIDOS



## PROGRAMA O PROYECTO

### Formación a servidores



**Objetivo:** Formar a funcionarios y funcionarias de los municipios del departamento para prevenir la violencia hacia las personas LGBTI en la prestación del servicio público.

**Descripción:** Se realizan talleres con funcionarios y funcionarias (policía, comisarías, profesores y profesoras, y personas de las administraciones municipales).

Unidad Impactada  
**Servidores**

Población Impactada o atendida  
**54**

Inversión Gobernación  
**\$13.500.000**

### Mesas diversas por la vida (LGBTI)



**Objetivo:** Promover escenarios para la deliberación, la participación y la búsqueda de la garantía de derechos de sectores poblacionales diversos en términos de participación ciudadana, la visibilización social y la defensa de sus derechos humanos.

**Descripción:** Firma de acta de compromiso para el trabajo conjunto entre la Gobernación de Antioquia y los entes territoriales.

Unidad Impactada  
**Mesas**

Población Impactada o atendida  
**1**

Inversión Gobernación  
**N/A**

### Formación a líderes y lideresas



**Objetivo:** Formar y asesorar a liderazgos de la población LGBTI en asuntos relacionados con sus derechos humanos, sexuales y reproductivos y a la participación.

**Descripción:** Se realizan asesorías y asistencias técnicas, talleres, encuentros subregionales, marchas, y charlas presenciales o virtuales.

Unidad Impactada  
**Líderes**

Población Impactada o atendida  
**16**

Inversión Gobernación  
**1.217.871**