

GESTIÓN 2020 | 2023

**UNIDOS
por la Inclusión Social**

Inversión Gobernación Total

\$11.604.950.385

#SomosInclusión

Urrao



GOBERNACIÓN DE ANTIOQUIA
SECRETARÍA DE INCLUSIÓN SOCIAL Y FAMILIA



UNIDOS



PROGRAMA O PROYECTO

Ambientes alimentarios saludables y sustentables



Objetivo: Implementar estrategias en los entornos educativos, laborales, comunitarios y del hogar en el territorio antioqueño que promuevan la salud, por medio de la consolidación de ambientes alimentarios saludables.

Descripción: Construir ambientes alimentarios saludables, seguros, sustentables, culturalmente aceptados y justos, que permitan transformaciones en las prácticas alimentarias de los antioqueños hacia dietas sostenibles, y que alcancen resultados beneficiosos y sostenibles frente a todas las formas de malnutrición.

Unidad Impactada
Personas

Población Impactada o atendida
4.788

Inversión Gobernación
\$90.047.630

Apoyo a la Gestión Territorial al Curso de Vida - Transversal SISFA



Objetivo: Conformar equipos interdisciplinarios idóneos para la intervención al curso de vida y diferentes grupos poblacionales.

Descripción: Fortalecimiento del recurso humano para la ejecución con calidad de cada uno de los programas que van dirigidos a la atención en el curso de vida y grupos poblacionales específicos.

Unidad Impactada
Municipio

Población Impactada o atendida
1

Inversión Gobernación
\$143.550.875

Cupos Curso de Vida (Apoyos y Complementos Alimentarios)



Objetivo: Brindar acceso de alimentos a las familias en situación de vulnerabilidad alimentaria.

Descripción: Contribuir con el acceso de alimentos en el hogar, mitigando los efectos de la Inseguridad Alimentaria, con enfoque de curso de vida, consiste en la entrega temporal de apoyos alimentarios y complementos nutricionales a las personas y sus familias; con este proyecto se busca aumentar las oportunidades de obtener una alimentación diaria y adecuada. Además, se cuenta con estrategias de información, comunicación y educación -IEC -en ambientes alimentarios saludables y sustentables en el hogar.

Unidad Impactada
Cupos Cuatrienio

Población Impactada o atendida
2.649

Inversión Gobernación
\$1.022.074.929

Gobernanza Territorial y Redes (Talleres y Acompañamiento)



Objetivo: Generar capacidades y competencias que posibiliten la participación ciudadana, la gestión social y el trabajo en Red de los actores del Sistema Alimentario y Nutricional de Antioquia.

Descripción: A través de acciones formativas se busca promover y fortalecer las capacidades institucionales y ciudadanas para el ejercicio de la Gobernanza Territorial en SAN; así mismo, contribuir a la consolidación del trabajo en Red entre los actores del Sistema Alimentario y Nutricional del departamento de Antioquia, estimulando conocimientos y experiencias para el posicionamiento de los problemas públicos alimentarios y nutricionales en la agenda pública y política.

Unidad Impactada
Talleres

Población Impactada o atendida
8

Inversión Gobernación
\$30.779.261

Observatorio Departamental de Seguridad Alimentaria y Nutricional



Objetivo: Implementación y sostenibilidad del Observatorio de Seguridad Alimentaria y Nutricional MANA.

Descripción: Realizar monitoreo, seguimiento y evaluación de los indicadores de la Seguridad Alimentaria y Nutricional del Departamento de Antioquia, para la generación de conocimiento que permita toma de decisiones.

Unidad Impactada
Municipio

Población Impactada o atendida
1

Inversión Gobernación
\$15.693.197

Programa Alimentación Escolar (PAE)



Objetivo: Suministro de complemento alimentario al escolar en las instituciones y sedes educativas públicas, de los 117 municipios no certificados del departamento Antioquia Antioquia.

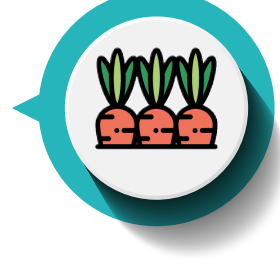
Descripción: Suministrar un complemento alimentario que contribuya al acceso con permanencia en la jornada académica, de los niños, niñas, adolescentes y jóvenes, registrados en la matrícula oficial, fomentando hábitos alimentarios saludables.

Unidad Impactada
Cupos Cuatrienio

Población Impactada o atendida
20.746

Inversión Gobernación
\$5.629.525.586

Sembrando la Huerta



Objetivo: Implementar unidades productivas familiares, escolares y comunitarias como estrategias para el mejoramiento de la disponibilidad, acceso y consumo de alimentos saludables y sustentables.

Descripción: Generar condiciones para alcanzar una oferta alimentaria sostenible, sustentable, diversa y de calidad que contribuya a garantizar de manera progresiva, estable, segura y sostenible la Seguridad Alimentaria y Nutricional de la población del departamento de Antioquia.

Unidad Impactada
Huertas

Población Impactada o atendida
321

Inversión Gobernación
\$445.086.388

Unidad Alertas Tempranas



Objetivo: Identificar del riesgo de desnutrición aguda y la desnutrición aguda en niños/as menores de 5 años y el bajo peso en gestantes.

Descripción: Consiste en la búsqueda activa en el territorio y capacitaciones brindadas a los líderes sociales, familias y personal implicado en la atención de la primera infancia, en temas tales como: identificación de signos y síntomas de la desnutrición, EDA, IRA, lactancia materna, alimentación saludable, resoluciones 2465 del 2016 y 2350 del 2020, etc. La UAT también realiza acompañamiento en los procesos de atención de la desnutrición aguda, bajo el lineamiento para el manejo integrado de la misma

Unidad Impactada
Personas

Población Impactada o atendida
1.128

Inversión Gobernación
\$65.045.339



INFANCIA Y ADOLESCENCIA

GOBERNACIÓN DE ANTIOQUIA
SECRETARÍA DE INCLUSIÓN SOCIAL Y FAMILIA



PROGRAMA O PROYECTO

Apoyo a la gestión territorial a Infancia y Adolescencia



Objetivo: Conformar equipos interdisciplinarios idóneos para la intervención de los diferentes programas y proyectos de la Gerencia.

Descripción: Fortalecimiento del recurso humano para la ejecución con calidad de cada uno de los programas que van dirigidos a la primera infancia, adolescencia y juventud.

Unidad Impactada
Municipio
Población Impactada o atendida
1
Inversión Gobernación
\$218.207.796

Familias con Equidad - Indígenas



Objetivo: Reconocer a las familias que se encuentran en mayores condiciones de vulnerabilidad en el Departamento de Antioquia, para fortalecer sus capacidades, gestionar oportunidades, mejorar las condiciones de vida y garantizar sus derechos.

Descripción: Realización de acompañamiento familiar a las familias indígenas del Departamento de Antioquia en sus comunidades indígenas, acompañadas por sus gestores familiares para la construcción de su plan familiar en el marco de las 10 dimensiones del Desarrollo Humano para su buen vivir.

Unidad Impactada
Familias
Población Impactada o atendida
84
Inversión Gobernación
\$87.314.535

Familias con Equidad - No indígenas



Objetivo: Reconocer a las familias que se encuentran en mayores condiciones de vulnerabilidad en el Departamento de Antioquia, para fortalecer sus capacidades, gestionar oportunidades, mejorar las condiciones de vida y garantizar sus derechos.

Descripción: Realización de acompañamiento familiar a las familias no indígenas del Departamento de Antioquia en sus viviendas, acompañadas por sus gestores familiares para la construcción de su plan familiar en el marco de las 10 dimensiones del Desarrollo Humano.

Unidad Impactada
Familias
Población Impactada o atendida
113
Inversión Gobernación
\$127.592.768

Buen Comienzo - Curso AIEPI Comunitario en Articulación con la Universidad de Antioquia, Facultad de Medicina



Objetivo: Cualificar a los profesionales de diversas áreas de las ciencias sociales, humanas y de salud, en las 18 prácticas de la estrategia internacional de AIEPI Comunitario.

Descripción: Desarrollar cualificación de profesionales de diversas áreas del conocimiento y personas que significativamente intervienen en los procesos de atención a la primera infancia y que de una u otra manera propendan por el desarrollo integral de las niñas y los niños.

Unidad Impactada
Personas
Población Impactada o atendida
2
Inversión Gobernación
\$1.248.354

Buen Comienzo - Gestantes



Objetivo: Aunar esfuerzos y recursos técnicos, físicos, administrativos y económicos entre las partes para el desarrollo de acciones de implementación de la política de estado "De Cero a Siempre" y de la política departamental "Buen Comienzo Antioquia".

Descripción: Se trata de una estrategia que reúne todos los principios, retos, metas, enfoques e inversiones con las que se busca transformar la vida de los niños y niñas, principalmente los que se encuentran en condiciones de pobreza y pobreza extrema.

Unidad Impactada
Cupos Cuatrienio
Población Impactada o atendida
355
Inversión Gobernación
\$504.788.318

BUEN COMIENZO - Lactantes



Objetivo: Aunar esfuerzos y recursos técnicos, físicos, administrativos y económicos entre las partes para el desarrollo de acciones de implementación de la política de estado "De Cero a Siempre" y de la política departamental "Buen Comienzo Antioquia".

Descripción: Se trata de una estrategia que reúne todos los principios, retos, metas, enfoques e inversiones con las que se busca transformar la vida de los niños y niñas, principalmente los que se encuentran en condiciones de pobreza y pobreza extrema.

Unidad Impactada
Cupos Cuatrienio
Población Impactada o atendida
115
Inversión Gobernación
\$149.454.071

BUEN COMIENZO - Niño niña entre 6 meses y 5 años



Objetivo: Aunar esfuerzos y recursos técnicos, físicos, administrativos y económicos entre las partes para el desarrollo de acciones de implementación de la política de estado "De Cero a Siempre" y de la política departamental "Buen Comienzo Antioquia".

Descripción: Se trata de una estrategia que reúne todos los principios, retos, metas, enfoques e inversiones con las que se busca transformar la vida de los niños y niñas, principalmente los que se encuentran en condiciones de pobreza y pobreza extrema.

Unidad Impactada
Cupos Cuatrienio
Población Impactada o atendida
2.008
Inversión Gobernación
\$2.345.354.395

Dotación de cajas de herramientas - comunidades indígenas



Objetivo: Entregar cajas de herramientas con enfoque étnico que contiene juegos y cuentos para las comunidades indígenas priorizadas en los acuerdos participativos y comunitarios indígenas.

Descripción: Caja de herramientas que favorecen los procesos pedagógicos de la formación en derechos de las poblaciones indígenas.

Unidad Impactada
Municipio
Población Impactada o atendida
1
Inversión Gobernación
\$6.835.360

Modelo de atención integral a niñas y niños hasta los 5 años



Objetivo: Generar acciones que favorezcan el desarrollo integral de niñas y niños en los municipios de Antioquia.

Descripción: Modelo de acompañamiento integral para las niñas y niños con diagnóstico de desnutrición o riesgo de desnutrición, con una pedagogía basada en el juego y fortaleciendo las prácticas familiares, interacciones y nutrición afectiva y efectiva.

Unidad Impactada
Personas
Población Impactada o atendida
1
Inversión Gobernación
\$2.376.794



PERSONAS MAYORES



GOBERNACIÓN DE ANTIOQUIA
SECRETARÍA DE INCLUSIÓN SOCIAL Y FAMILIA



UNIDOS



PROGRAMA O PROYECTO

Implementación de la Ruta del Buen Trato



Objetivo: Garantizar la protección legal, el buen trato, la eliminación de la discriminación y las violencias contra las personas mayores.

Descripción: Intervención de casos mediante la aplicación de la Ruta del Buen Trato construida en cada municipio, seguimiento a la efectividad y oportunidad.

Unidad Impactada
Personas

Población Impactada o atendida
6

Inversión Gobernación
\$1.463.824

Creación de la Ruta del Buen Trato



Objetivo: Generar canales de acción y responsabilidades para atender oportunamente los casos de vulneración de derechos de las Personas mayores en cada territorio.

Descripción: Se realiza el análisis de los tipos de vulneración de derechos y se establece la atención oportuna de los mismos acorde a las responsabilidades de Ley de cada entidad existente en el municipio.

Unidad Impactada
Personas

Población Impactada o atendida
1

Inversión Gobernación
\$223.500

Creación del Comité Gerontológico



Objetivo: Consolidar espacios de articulación intra e interinstitucional para garantizar los derechos de las personas mayores.

Descripción: Se genera un espacio de interacción con los organismos involucrados en la Protección Integral de Personas Mayores para establecer acciones conjuntas de intervención.

Unidad Impactada
Personas

Población Impactada o atendida
1

Inversión Gobernación
\$289.235

Directrices para la Elección de Cabildantes de Personas Mayores



Objetivo: Fomentar la inclusión social y el ejercicio de la participación ciudadana de las personas mayores en los espacios de incidencia municipal.

Descripción: Cumplimiento de los acuerdos municipales, se establece el comité electoral, realiza la pedagogía para la inscripción y votación por los candidatos y programa el día y lugar de votaciones.

Unidad Impactada
Personas

Población Impactada o atendida
1

Inversión Gobernación
\$533.447

Fortalecimiento Cabildos Personas Mayores



Objetivo: Brindar herramientas a los integrantes de los Cabildos municipales para ejercer las responsabilidades como representantes de las comunidades de Personas mayores en sus municipios.

Descripción: Mejorar las capacidades de Gestión de los Cabildos de Personas Mayores.

Unidad Impactada
Personas

Población Impactada o atendida
1

Inversión Gobernación
\$264.000

Personas Mayores Aporte Social



Objetivo: Cofinanciar Proyectos Sociales y de Infraestructura para mejorar la Calidad de Vida de Personas mayores.

Descripción: Después del análisis de las condiciones y aportes municipales para las personas mayores se complementa con recursos Departamentales la atención de diversos componentes como cupo persona, paquetes alimentarios, apoyo con el talento humano para la Atención integral, entre otros.

Unidad Impactada
Personas

Población Impactada o atendida
260

Inversión Gobernación
\$299.580.872

PERSONAS CON DISCAPACIDAD



GOBERNACIÓN DE ANTIOQUIA
SECRETARÍA DE INCLUSIÓN SOCIAL Y FAMILIA



PROGRAMA O PROYECTO

Acompañamiento en Gobernanza



Objetivo: Fortalecer capacidades territoriales en Gobernanza enfocadas en discapacidad.

Descripción: Asesorías en construcción y actualización de Políticas Públicas, planes territoriales, conformación de comités municipales de discapacidad.

Unidad Impactada
Personas

Población Impactada o atendida
10

Inversión Gobernación
\$452.500

Generación de Capacidad instalada



Objetivo: Fortalecer capacidades territoriales enfocadas en discapacidad.

Descripción: Acompañamientos y asesorías por parte de las líneas de Fortalecimiento a la Capacidad Humana e Innovación Inclusiva.

Unidad Impactada
Personas

Población Impactada o atendida
1

Inversión Gobernación
\$1.160.000

Fortaleciéndome para Cuidar



Objetivo: Fortalecer capacidades territoriales enfocadas en discapacidad.

Descripción: Acompañamientos y asesorías por parte de las líneas de Fortalecimiento a la Capacidad Humana e Innovación Inclusiva.

Unidad Impactada
Personas

Población Impactada o atendida
15

Inversión Gobernación
\$730.000

Musicografía Braille



Objetivo: Afianzar, fortalecer y aplicar habilidades musicales de la población con discapacidad visual o con discapacidad múltiple que integre la baja visión o ceguera total.

Descripción: Estrategia de sensibilización y acercamiento musical en articulación con función YAMAHA INCOLMOTOS

Unidad Impactada
Personas

Población Impactada o atendida
30

Inversión Gobernación
\$5.035.700

Taller de Empoderamiento para Personas con Discapacidad y Familias



Objetivo: Fomentar el liderazgo y la participación de la población con discapacidad en los territorios.

Descripción: Estrategia dirigida a la población con discapacidad, que pretende enseñar herramientas y generar capacidades para fomentar la participación en las comunidades.

Unidad Impactada
Personas

Población Impactada o atendida
16

Inversión Gobernación
\$730.000

AFRODESCENDIENTES



GOBERNACIÓN DE ANTIOQUIA
SECRETARÍA DE INCLUSIÓN SOCIAL Y FAMILIA



PROGRAMA O PROYECTO

Articulación con Dependencias para la Oferta de Bienes y Servicios. Puentes para la vida



Objetivo: Implementación de **infraestructura social** (comunitaria y de conectividad vial) para el fortalecimiento y desarrollo de las comunidades y la reducción del riesgo en el departamento de Antioquia.

Descripción: Este proyecto favorece el desplazamiento de las **comunidades negras**, el transporte de productos y animales en las zonas rurales dispersas y de difícil acceso del territorio de Frontino y Urrao, garantizando la protección de la vida.

Unidad Impactada
Personas

Población Impactada o atendida
780

Inversión Gobernación
\$215.000.000

Catedra "Estudios afrocolombianos" Comunidad Educativa y Administrativa



Objetivo: Sensibilizar a los **municipios** para que empiecen el proceso de **implementación de la cátedra de estudios afrocolombianos** en las diferentes instituciones educativas.

Descripción: Con este programa se logra que los docentes de los diferentes municipios conozcan la importancia de la cátedra de **estudios afrocolombianos** y comiencen a **trabajar las temáticas que permiten reconocer los aportes e importancia de la comunidad afro en el territorio** y en general ayudar en la construcción de una sociedad más equitativa y respetuosa.

Unidad Impactada
Municipio

Población Impactada o atendida
1

Inversión Gobernación
\$1.167.383

Preservación Ancestral y Conservación Ambiental. Pagos por Servicios Ambientales



Objetivo: Implementar el esquema de pago por servicios ambientales, para la **conservación de los ecosistemas estratégicos asociados al recurso hídrico** en comunidades afrocolombianas.

Descripción: El pago por servicios ambientales de conformidad con la normatividad, es un incentivo económico en dinero o en especie, que **reconocen los interesados de los servicios ambientales a los propietarios**, poseedores u ocupantes de buena fe por las acciones de preservación y restauración en áreas y ecosistemas estratégicos, mediante la celebración de acuerdos voluntarios entre los interesados y beneficiarios de los servicios ambientales

Unidad Impactada
Consejo comunitario

Población Impactada o atendida
524

Inversión Gobernación
\$ 45.000.000

Servicio de asesoría y acompañamiento a las comunidades Afro



Objetivo: Transporte, asesorías y **asistencias técnicas** que respondan a las necesidades y solicitudes de la comunidad afro que habita el territorio.

Descripción: Este servicio permite conocer las **necesidades de la comunidad**, **identificar cuáles son sus potencialidades** y a partir de ahí, trabajar para dejar capacidad instalada en las diferentes líneas para la formación, conocimiento y mejoramiento de calidad de vida de las comunidades.

Unidad Impactada
Municipio

Población Impactada o atendida
1

Inversión Gobernación
\$ 13.606.735



INDÍGENAS

GOBERNACIÓN DE ANTIOQUIA
SECRETARÍA DE INCLUSIÓN SOCIAL Y FAMILIA

UNIDOS



PROGRAMA O PROYECTO

Activación Fondo FEDI - MINGA



Objetivo: Apoyar proyectos de inversión social para las comunidades indígenas.

Descripción: Cofinanciar proyectos concertados y priorizados para comunidad indígenas.

Unidad Impactada

Personas

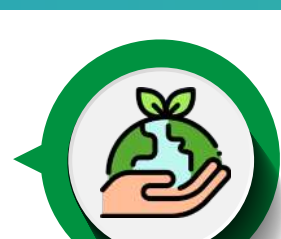
Población Impactada o atendida

18

Inversión Gobernación

\$15.625.000

Aporte - Pago Servicios Ambientales



Objetivo: Presentar una oferta institucional pertinente y ajustada.

Descripción: Oferta del conglomerado publico departamental.

Unidad Impactada

Personas

Población Impactada o atendida

18

Inversión Gobernación

\$3.333.333

Autonomía de Gobierno Indígena



Objetivo: Fortalecer capacidades de gobierno de cabildos indígenas para organizar y dirigir las comunidades.

Descripción: Establecer los procesos de propios de administración y justicia propia.

Unidad Impactada

Personas

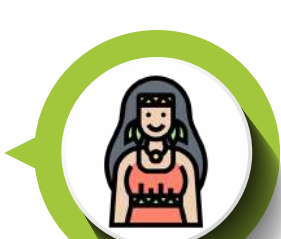
Población Impactada o atendida

54

Inversión Gobernación

\$10.531.250

Concertación Política Pública OIA



Objetivo: Lograr la garantía de derecho de las comunidades indígenas de Antioquia.

Descripción: Proceso concertado para aplicación en territorios indígenas de las competencias departamentales.

Unidad Impactada

Personas

Población Impactada o atendida

18

Inversión Gobernación

\$6.875.000

Aporte Pago Servicios Ambientales - Jornada de Acuerdos



Objetivo: Presentar una oferta institucional pertinente y ajustada.

Descripción: Oferta del conglomerado público departamental.

Unidad Impactada

Personas

Población Impactada o atendida

36

Inversión Gobernación

\$7.886.905

Aporte Pago Servicios Ambientales - MINGA



Objetivo: Presentar una oferta institucional pertinente y ajustada.

Descripción: Oferta del conglomerado publico departamental.

Unidad Impactada

Personas

Población Impactada o atendida

18

Inversión Gobernación

\$2.466.667

Dotación Guardia Indígena - Jornada de Acuerdos



Objetivo: Presentar una oferta institucional pertinente y ajustada.

Descripción: Oferta del conglomerado publico departamental.

Unidad Impactada

Personas

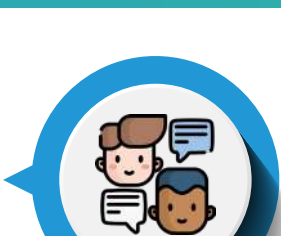
Población Impactada o atendida

18

Inversión Gobernación

\$5.357.500

Servicio de Traducción para las Comunidades indígenas



Objetivo: Servicio diferencial de atención a los indígenas de Antioquia

Descripción: Apoyo con traductores en las lenguas propias indígenas para brindar una mejor atención a los indígenas de Antioquia

Unidad Impactada

Personas

Población Impactada o atendida

36

Inversión Gobernación

\$5.086.754

FEDI - Aporte Soluciones de Agua Comunidades Indígenas - Jornada de Acuerdos



Objetivo: Apoyar proyectos de inversión social con espacios dignos y de calidad.

Descripción: Propender por mejorar las condiciones comunitarias indígenas.

Unidad Impactada

Personas

Población Impactada o atendida

18

Inversión Gobernación

\$21.875.000

FEDI - Reglamentos y PP OIA - Jornada de Acuerdos



Objetivo: Apoyar proyectos de inversión social para las comunidades indígenas.

Descripción: Cofinanciar proyectos concertados y priorizados para comunidad indígenas.

Unidad Impactada

Personas

Población Impactada o atendida

18

Inversión Gobernación

\$17.500.000

Kit de Herramientas para el Desarrollo Comunitario - Jornada de Acuerdos



Objetivo: Presentar una oferta institucional pertinente y ajustada.

Descripción: Oferta del conglomerado publico departamental.

Unidad Impactada

Personas

Población Impactada o atendida

18

Inversión Gobernación

\$6.803.796

Planes de Vida para Comunidades indígenas



Objetivo: Promover una estrategia diferencial de planeación.

Descripción: Mecanismo participativo de planeación comunitaria de acuerdo a usos y costumbres indígenas.

Unidad Impactada

Personas

Población Impactada o atendida

36

Inversión Gobernación

\$3.306.625

Política Pública Indígena - MINGA



Objetivo: Lograr la garantía de derecho de las comunidades indígenas de Antioquia.

Descripción: Proceso concertado para aplicación en territorios indígenas de las competencias departamentales.

Unidad Impactada

Personas

Población Impactada o atendida

18

Inversión Gobernación

\$4.686.839

Promoción y Divulgación de la Cultura Indígena



Objetivo: Implementación de políticas públicas.

Descripción: Dar a conocer a la cultura y las comunidades indígenas de Antioquia.

Unidad Impactada

Personas

Población Impactada o atendida

18

Inversión Gobernación

\$1.562.500

Servicio de asesoría y acompañamiento a las comunidades indígenas



Objetivo: Asesorar a las comunidades en procesos de capacitación.

Descripción: Atención diferencial a comunidades indígenas del departamento.

Unidad Impactada

Personas

Población Impactada o atendida

18

Inversión Gobernación

\$1.937.500

ANTIOQUIA REGIÓN ARCOIRIS



GOBERNACIÓN DE ANTIOQUIA
SECRETARÍA DE INCLUSIÓN SOCIAL Y FAMILIA



UNIDOS



PROGRAMA O PROYECTO

Formación a Servidores



Objetivo: Formar a funcionarios y funcionarias de los municipios del departamento para prevenir la violencia hacia las personas LGBTI en la prestación del servicio público.

Descripción: Se realizan talleres con funcionarios y funcionarias (policía, comisarías, profesores y profesoras, y personas de las administraciones municipales).

Unidad Impactada
Servidores

Población Impactada o atendida
155

Inversión Gobernación
\$18.000.000

Mesas Diversas por la Vida (LGBTI)



Objetivo: Promover escenarios para la deliberación, la participación y la búsqueda de la garantía de derechos de sectores poblacionales diversos en términos de participación ciudadana, la visibilización social y la defensa de sus derechos humanos.

Descripción: Firma de acta de compromiso para el trabajo conjunto entre la Gobernación de Antioquia y los entes territoriales.

Unidad Impactada
Mesas

Población Impactada o atendida
1

Inversión Gobernación
N/A

Formación a Líderes y Lideresas



Objetivo: Formar y asesorar a liderazgos de la población LGBTI en asuntos relacionados con sus derechos humanos, sexuales y reproductivos y a la participación.

Descripción: Se realizan asesorías y asistencias técnicas, talleres, encuentros subregionales, marchas, y charlas presenciales o virtuales.

Unidad Impactada
Líderes

Población Impactada o atendida
25

Inversión Gobernación
1.902.923