

GESTIÓN 2020 | 2023

**UNIDOS
por la Inclusión Social**

Valparaíso

Inversión Gobernación Total

\$4.817.279.811

#SomosInclusión



GOBERNACIÓN DE ANTIOQUIA
SECRETARÍA DE INCLUSIÓN SOCIAL Y FAMILIA



UNIDOS

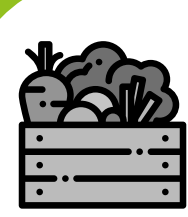
MANA



GOBERNACIÓN DE ANTIOQUIA
SECRETARÍA DE INCLUSIÓN SOCIAL Y FAMILIA



UNIDOS



PROGRAMA O PROYECTO

Ambientes alimentarios saludables y sustentables



Objetivo: Implementar estrategias en los entornos educativos, laborales, comunitarios y del hogar en el territorio antioqueño que promuevan la salud, por medio de la consolidación de ambientes alimentarios saludables.

Descripción: Construir ambientes alimentarios saludables, seguros, sustentables, culturalmente aceptados y justos, que permitan transformaciones en las prácticas alimentarias de los antioqueños hacia dietas sostenibles, y que alcancen resultados beneficiosos y sostenibles frente a todas las formas de malnutrición.

Unidad Impactada

Personas

Población Impactada o atendida

850

Inversión Gobernación

\$66.799.884

Apoyo a la Gestión Territorial al Curso de Vida - Transversal SISFA



Objetivo: Conformar equipos interdisciplinarios idóneos para la intervención al curso de vida y diferentes grupos poblacionales.

Descripción: Fortalecimiento del recurso humano para la ejecución con calidad de cada uno de los programas que van dirigidos a la atención en el curso de vida y grupos poblacionales específicos.

Unidad Impactada

Municipio

Población Impactada o atendida

1

Inversión Gobernación

\$143.550.875

Cupos Curso de Vida (Apoyos y Complementos Alimentarios)



Objetivo: Brindar acceso de alimentos a las familias en situación de vulnerabilidad alimentaria.

Descripción: Contribuir con el acceso de alimentos en el hogar, mitigando los efectos de la Inseguridad Alimentaria, con enfoque de curso de vida, consiste en la entrega temporal de apoyos alimentarios y complementos nutricionales a las personas y sus familias; con este proyecto se busca aumentar las oportunidades de obtener una alimentación diaria y adecuada. Además, se cuenta con estrategias de información, comunicación y educación -IEC -en ambientes alimentarios saludables y sustentables en el hogar.

Unidad Impactada

Cupos Cuatrienio

Población Impactada o atendida

845

Inversión Gobernación

\$302.118.563

Gobernanza Territorial y Redes (Talleres y Acompañamiento)



Objetivo: Generar capacidades y competencias que posibiliten la participación ciudadana, la gestión social y el trabajo en Red de los actores del Sistema Alimentario y Nutricional de Antioquia.

Descripción: A través de acciones formativas se busca promover y fortalecer las capacidades institucionales y ciudadanas para el ejercicio de la Gobernanza Territorial en SAN; así mismo, contribuir a la consolidación del trabajo en Red entre los actores del Sistema Alimentario y Nutricional del departamento de Antioquia, estimulando conocimientos y experiencias para el posicionamiento de los problemas públicos alimentarios y nutricionales en la agenda pública y política.

Unidad Impactada

Talleres

Población Impactada o atendida

13

Inversión Gobernación

\$57.096.405

Observatorio Departamental de Seguridad Alimentaria y Nutricional



Objetivo: Implementación y sostenibilidad del Observatorio de Seguridad Alimentaria y Nutricional MANA.

Descripción: Realizar monitoreo, seguimiento y evaluación de los indicadores de la Seguridad Alimentaria y Nutricional del Departamento de Antioquia, para la generación de conocimiento que permita toma de decisiones.

Unidad Impactada

Municipio

Población Impactada o atendida

1

Inversión Gobernación

\$15.693.197

Programa Alimentación Escolar (PAE)



Objetivo: Suministro de complemento alimentario al escolar en las instituciones y sedes educativas públicas, de los 117 municipios no certificados del departamento Antioquia Antioquia.

Descripción: Suministrar un complemento alimentario que contribuya al acceso con permanencia en la jornada académica, de los niños, niñas, adolescentes y jóvenes, registrados en la matrícula oficial, fomentando hábitos alimentarios saludables.

Unidad Impactada

Cupos Cuatrienio

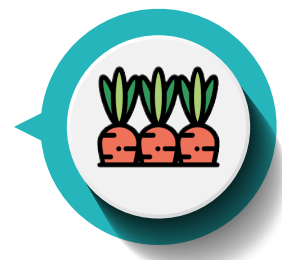
Población Impactada o atendida

1.499

Inversión Gobernación

\$385.265.598

Sembrando la Huerta



Objetivo: Implementar unidades productivas familiares, escolares y comunitarias como estrategias para el mejoramiento de la disponibilidad, acceso y consumo de alimentos saludables y sustentables.

Descripción: Generar condiciones para alcanzar una oferta alimentaria sostenible, sustentable, diversa y de calidad que contribuya a garantizar de manera progresiva, estable, segura y sostenible la Seguridad Alimentaria y Nutricional de la población del departamento de Antioquia.

Unidad Impactada

Huertas

Población Impactada o atendida

179

Inversión Gobernación

\$253.680.296



INFANCIA Y ADOLESCENCIA

GOBERNACIÓN DE ANTIOQUIA
SECRETARÍA DE INCLUSIÓN SOCIAL Y FAMILIA



PROGRAMA O PROYECTO

Apoyo a la gestión territorial a Infancia y Adolescencia



Objetivo: Conformar equipos interdisciplinarios idóneos para la intervención de los diferentes programas y proyectos de la Gerencia.

Descripción: Fortalecimiento del recurso humano para la ejecución con calidad de cada uno de los programas que van dirigidos a la primera infancia, adolescencia y juventud.

Unidad Impactada
Municipio
Población Impactada o atendida
1
Inversión Gobernación
\$218.207.796

Familias con Equidad - Indígenas



Objetivo: Reconocer a las familias que se encuentran en mayores condiciones de vulnerabilidad en el Departamento de Antioquia, para fortalecer sus capacidades, gestionar oportunidades, mejorar las condiciones de vida y garantizar sus derechos.

Descripción: Realización de acompañamiento familiar a las familias indígenas del Departamento de Antioquia en sus comunidades indígenas, acompañadas por sus gestores familiares para la construcción de su plan familiar en el marco de las 10 dimensiones del Desarrollo Humano para su buen vivir.

Unidad Impactada
Familias
Población Impactada o atendida
50
Inversión Gobernación
\$32.709.082

Buen Comienzo - Curso AIEPI Comunitario en Articulación con la Universidad de Antioquia, Facultad de Medicina



Objetivo: Cualificar a los profesionales de diversas áreas de las ciencias sociales, humanas y de salud, en las 18 prácticas de la estrategia internacional de AIEPI Comunitario.

Descripción: Desarrollar cualificación de profesionales de diversas áreas del conocimiento y personas que significativamente intervienen en los procesos de atención a la primera infancia y que de una u otra manera propendan por el desarrollo integral de las niñas y los niños.

Unidad Impactada
Personas
Población Impactada o atendida
1
Inversión Gobernación
\$624.177

Buen Comienzo - Gestantes



Objetivo: Aunar esfuerzos y recursos técnicos, físicos, administrativos y económicos entre las partes para el desarrollo de acciones de implementación de la política de estado "De Cero a Siempre" y de la política departamental "Buen Comienzo Antioquia".

Descripción: Se trata de una estrategia que reúne todos los principios, retos, metas, enfoques e inversiones con las que se busca transformar la vida de los niños y niñas, principalmente los que se encuentran en condiciones de pobreza y pobreza extrema.

Unidad Impactada
Cupos Cuatrienio
Población Impactada o atendida
57
Inversión Gobernación
\$91.664.977

BUEN COMIENZO - Lactantes



Objetivo: Aunar esfuerzos y recursos técnicos, físicos, administrativos y económicos entre las partes para el desarrollo de acciones de implementación de la política de estado "De Cero a Siempre" y de la política departamental "Buen Comienzo Antioquia".

Descripción: Se trata de una estrategia que reúne todos los principios, retos, metas, enfoques e inversiones con las que se busca transformar la vida de los niños y niñas, principalmente los que se encuentran en condiciones de pobreza y pobreza extrema.

Unidad Impactada
Cupos Cuatrienio
Población Impactada o atendida
25
Inversión Gobernación
\$36.161.509

BUEN COMIENZO - Niño niña entre 6 meses y 5 años



Objetivo: Aunar esfuerzos y recursos técnicos, físicos, administrativos y económicos entre las partes para el desarrollo de acciones de implementación de la política de estado "De Cero a Siempre" y de la política departamental "Buen Comienzo Antioquia".

Descripción: Se trata de una estrategia que reúne todos los principios, retos, metas, enfoques e inversiones con las que se busca transformar la vida de los niños y niñas, principalmente los que se encuentran en condiciones de pobreza y pobreza extrema.

Unidad Impactada
Cupos Cuatrienio
Población Impactada o atendida
314
Inversión Gobernación
\$374.293.141

Buen Comienzo - Curso en actividad física para la gestación y la primera infancia en articulación con Indeportes



Objetivo: Ampliar el reconocimiento de la actividad física como un pilar fundamental para el buen desarrollo de la gestación y la estimulación en la primera infancia.

Descripción: Busca la promoción de la salud y prevención de la enfermedad, mediante la práctica de la actividad física. Lo anterior, dirigido a los jóvenes antioqueños, que pretende potenciar sus habilidades en la estrategia IEC (Información, Educación y Comunicación). Desde el curso se pretende que los profesionales adquieran las herramientas necesarias para el acompañamiento efectivo de la práctica de la actividad física dirigida a las familias gestantes y a la primera infancia como hábito de vida saludable.

Unidad Impactada
Personas
Población Impactada o atendida
15
Inversión Gobernación
\$9.300.000

Programa de Muralismo: El Rostro de los Colores Juveniles



Objetivo: Fortalecer las capacidades artísticas de las y los jóvenes antioqueños a través del muralismo, promoviendo sus habilidades en muralismo, su capacidad de transformar y apropiarse del espacio público, y a su vez, de resignificarlo.

Descripción: El "Fondo de apoyo a las iniciativas de muralismo", es una propuesta que busca el fortalecimiento de las capacidades artísticas de las y los jóvenes antioqueños, que pretende potenciar sus habilidades en muralismo, su capacidad de transformar y apropiarse del espacio público, y a su vez, de resignificarlo. El Programa realiza la entrega de un kit de pinturas básico para la realización del mural y brinda la formación para 25 jóvenes del municipio en muralismo

Unidad Impactada
Jóvenes
Población Impactada o atendida
25
Inversión Gobernación
\$2.500.000



GOBERNACIÓN DE ANTIOQUIA
SECRETARÍA DE INCLUSIÓN SOCIAL Y FAMILIA



UNIDOS

PERSONAS MAYORES



PROGRAMA O PROYECTO

Fortalecimiento del plan de acción de Centros Vida/Día y CPSAM



Objetivo: Estimular la Atención Integral de Programas y proyectos de los Centros Vida y CPSAM, que promuevan el goce del envejecimiento activo y saludable.

Descripción: Se explica los componente de las canastas básicas de CPSAM Y Centro Vida para ser incluidos en el Plan de Atención Institucional.

Unidad Impactada
Personas

Población Impactada o atendida
5

Inversión Gobernación
\$975.507

Creación de la Ruta del Buen Trato



Objetivo: Generar canales de acción y responsabilidades para atender oportunamente los casos de vulneración de derechos de las Personas mayores en cada territorio.

Descripción: Se realiza el analisis de los tipos de vulneración de derechos y se establece la atención oportuna de los mismos acorde a las responsabilidades de Ley de cada entidad existente en el municipio.

Unidad Impactada
Personas

Población Impactada o atendida
1

Inversión Gobernación
\$223.500

Creación del Comité Gerontológico



Objetivo: Consolidar espacios de articulación intra e interinstitucional para garantizar los derechos de las personas mayores.

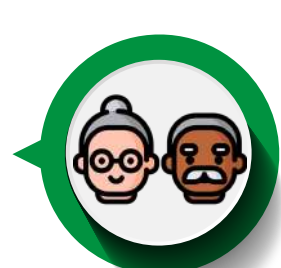
Descripción: Se genera un espacio de interacción con los organismos involucrados en la Protección Integral de Personas Mayores para establecer acciones conjuntas de intervención.

Unidad Impactada
Personas

Población Impactada o atendida
2

Inversión Gobernación
\$578.471

Directrices para la Elección de Cabildantes de Personas Mayores



Objetivo: Fomentar la inclusión social y el ejercicio de la participación ciudadana de las personas mayores en los espacios de incidencia municipal.

Descripción: Cumplimiento de los acuerdos municipales, se establece el comité electoral, realiza la pedagogía para la inscripción y votación por los candidatos y programa el día y lugar de votaciones.

Unidad Impactada
Personas

Población Impactada o atendida
2

Inversión Gobernación
\$1.066.893

Fortalecimiento Cabildos Personas Mayores



Objetivo: Brindar herramientas a los integrantes de los Cabildos municipales para ejercer las responsabilidades como representantes de las comunidades de Personas mayores en sus municipios.

Descripción: Mejorar las capacidades de Gestión de los Cabildos de Personas Mayores.

Unidad Impactada
Personas

Población Impactada o atendida
1

Inversión Gobernación
\$264.000

Personas mayores- Centro Vida/Día



Objetivo: Cofinanciar Proyectos Sociales y de Infraestructura para mejorar la Calidad de Vida de Personas mayores,

Descripción: Se apoya económicamente la construcción de espacios y entornos saludables para la atención integral en el Día de las personas mayores.

Unidad Impactada
Personas

Población Impactada o atendida
297

Inversión Gobernación
\$487.442.021

Personas Mayores - CPSAM



Objetivo: Cofinanciar Proyectos Sociales y de Infraestructura para mejorar la Calidad de Vida de Personas mayores.

Descripción: Se apoya económicamente para la construcción de espacios y entornos saludables para la atención 24/7 de las personas mayores que no cuentan con un entorno familiar y social que le brinde la garantía de sus derechos.

Unidad Impactada
Personas

Población Impactada o atendida
20

Inversión Gobernación
\$ 1.230.425.526

Personas Mayores Aporte Social



Objetivo: Cofinanciar Proyectos Sociales y de Infraestructura para mejorar la Calidad de Vida de Personas mayores.

Descripción: Despues del análisis de las condiciones y aportes municipales para las personas mayores se complementa con recursos Departamentales la atención de diversos componentes como cupo persona, paquetes alimentarios, apyo con el talento humano para la Atención integral, entre otros.

Unidad Impactada
Personas

Población Impactada o atendida
175

Inversión Gobernación
\$225.758.368

Política Pública Envejecimiento y Vejez



OBJETIVO: Implementar la Política Pública de envejecimiento y vejez en los municipios del Departamento de Antioquia.

Descripción: Se brindan herramientas para una gestión oportuna y efectiva de la política pública mediante el seguimiento, evaluación y actualización permanente de la misma.

Unidad Impactada
Personas

Población Impactada o atendida
4

Inversión Gobernación
\$25.856.471

PERSONAS CON DISCAPACIDAD



GOBERNACIÓN DE ANTIOQUIA
SECRETARÍA DE INCLUSIÓN SOCIAL Y FAMILIA



PROGRAMA O PROYECTO

Acompañamiento en Gobernanza



Objetivo: Fortalecer capacidades territoriales en Gobernanza enfocadas en discapacidad.

Descripción: Asesorías en construcción y actualización de Políticas Públicas, planes territoriales, confirmación de comités municipales de discapacidad.

Unidad Impactada
Personas

Población Impactada o atendida
25

Inversión Gobernación
\$1.182.500

Fortaleciéndome para Cuidar



Objetivo: Fortalecer capacidades territoriales enfocadas en discapacidad.

Descripción: Acompañamientos y asesorías por parte de las líneas de Fortalecimiento a la Capacidad Humana e Innovación Inclusiva.

Unidad Impactada
Personas

Población Impactada o atendida
10

Inversión Gobernación
\$1.160.000

Generación de capacidad instalada



Objetivo: Fortalecer capacidades territoriales enfocadas en discapacidad.

Descripción: Acompañamientos y asesorías por parte de las líneas de Fortalecimiento a la Capacidad Humana e Innovación Inclusiva.

Unidad Impactada
Personas

Población Impactada o atendida
1

Inversión Gobernación
\$730.000



INDÍGENAS

GOBERNACIÓN DE ANTIOQUIA
SECRETARÍA DE INCLUSIÓN SOCIAL Y FAMILIA

UNIDOS



PROGRAMA O PROYECTO

Activación Fondo FEDI - MINGA



Objetivo: Apoyar proyectos de inversión social para las comunidades indígenas.

Descripción: Cofinanciar proyectos concertados y priorizados para comunidad indígenas.

Unidad Impactada

Personas

Población Impactada o atendida

48

Inversión Gobernación

\$15.625.000

Aporte - Pago Servicios Ambientales



Objetivo: Presentar una oferta institucional pertinente y ajustada.

Descripción: Oferta del conglomerado publico departamental.

Unidad Impactada

Personas

Población Impactada o atendida

48

Inversión Gobernación

\$2.941.176

Autonomía de Gobierno Indígena



Objetivo: Fortalecer capacidades de gobierno de cabildos indígenas para organizar y dirigir las comunidades.

Descripción: Establecer los procesos de propios de administración y justicia propia.

Unidad Impactada

Personas

Población Impactada o atendida

144

Inversión Gobernación

\$10.531.250

Concertación Política Pública OIA



Objetivo: Lograr la garantía de derecho de las comunidades indígenas de Antioquia.

Descripción: Proceso concertado para aplicación en territorios indígenas de las competencias departamentales.

Unidad Impactada

Personas

Población Impactada o atendida

48

Inversión Gobernación

\$6.875.000

Dotación Cultural y de Casas de Paso Indígenas



Objetivo: Generar espacios dignos y de calidad.

Descripción: Propender por mejorar las condiciones comunitarias indígenas.

Unidad Impactada

Personas

Población Impactada o atendida

48

Inversión Gobernación

\$6.366.000

Dotación Guardia Indígena - Jornada de Acuerdos



Objetivo: Presentar una oferta institucional pertinente y ajustada.

Descripción: Oferta del conglomerado publico departamental.

Unidad Impactada

Personas

Población Impactada o atendida

48

Inversión Gobernación

\$5.357.500

FEDI - Aporte Soluciones de Agua Comunidades Indígenas - Jornada de Acuerdos



Objetivo: Apoyar proyectos de inversión social con espacios dignos y de calidad.

Descripción: Propender por mejorar las condiciones comunitarias indígenas.

Unidad Impactada

Personas

Población Impactada o atendida

48

Inversión Gobernación

\$21.875.000

Implementación de huertas de autoconsumo familiar - MINGA



Objetivo: Presentar una oferta institucional pertinente y ajustada.

Descripción: Oferta del conglomerado publico departamental.

Unidad Impactada

Personas

Población Impactada o atendida

48

Inversión Gobernación

\$11.000.000

FEDI - Aporte Mejoramiento de Vivienda Indígena - Jornada de Acuerdos



Objetivo: Apoyar proyectos de inversión social con espacios dignos y de calidad.

Descripción: Cofinanciar proyectos concertados y priorizados para comunidad indígenas.

Unidad Impactada

Personas

Población Impactada o atendida

48

Inversión Gobernación

\$127.272.727

FEDI - Reglamentos y PP OIA - Jornada de Acuerdos



Objetivo: Apoyar proyectos de inversión social para las comunidades indígenas.

Descripción: Cofinanciar proyectos concertados y priorizados para comunidad indígenas.

Unidad Impactada

Personas

Población Impactada o atendida

48

Inversión Gobernación

\$17.500.000

Kit de Herramientas para el Desarrollo Comunitario - Jornada de Acuerdos



Objetivo: Presentar una oferta institucional pertinente y ajustada.

Descripción: Oferta del conglomerado publico departamental.

Unidad Impactada

Personas

Población Impactada o atendida

48

Inversión Gobernación

\$6.803.796

Planes de Vida para Comunidades indígenas



Objetivo: Promover una estrategia diferencial de planeación.

Descripción: Mecanismo participativo de planeación comunitaria de acuerdo a usos y costumbres indígenas.

Unidad Impactada

Personas

Población Impactada o atendida

96

Inversión Gobernación

\$3.306.625

Política Pública Indígena - MINGA



Objetivo: Lograr la garantía de derecho de las comunidades indígenas de Antioquia.

Descripción: Proceso concertado para aplicación en territorios indígenas de las competencias departamentales.

Unidad Impactada

Personas

Población Impactada o atendida

48

Inversión Gobernación

\$4.686.839

Promoción y Divulgación de la Cultura Indígena



Objetivo: Implementación de políticas públicas.

Descripción: Dar a conocer a la cultura y las comunidades indígenas de Antioquia.

Unidad Impactada

Personas

Población Impactada o atendida

48

Inversión Gobernación

\$1.562.500

Servicio de asesoría y acompañamiento a las comunidades indígenas



Objetivo: Asesorar a las comunidades en procesos de capacitación.

Descripción: Atención diferencial a comunidades indígenas del departamento.

Unidad Impactada

Personas

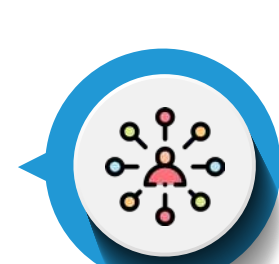
Población Impactada o atendida

48

Inversión Gobernación

\$1.937.500

Servicio de traducción para las comunidades indígenas



Objetivo: Servicio diferencial de atención a los indígenas de Antioquia.

Descripción: Apoyo con traductores en las lenguas propias indígenas para brindar una mejor atención a los indígenas de Antioquia.

Unidad Impactada

Personas

Población Impactada o atendida

96

Inversión Gobernación

\$5.086.754

Aporte - Actividades agroambientales Corantioquia



Objetivo: Promover una estrategia diferencial de planeación en Bajo Cauca, Suroeste, norte y nordeste.

Descripción: Mecanismo participativo de planeación comunitaria de acuerdo a usos y costumbres indígenas.

Unidad Impactada

Personas

Población Impactada o atendida

48

Inversión Gobernación

\$5.882.353

Aporte Pago Servicios Ambientales - Jornada de Acuerdos



Objetivo: Presentar una oferta institucional pertinente y ajustada.

Descripción: Oferta del conglomerado publico departamental.

Unidad Impactada

Personas

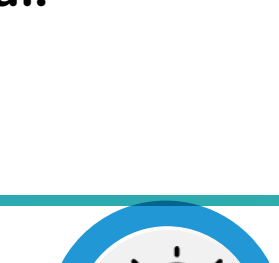
Población Impactada o atendida

48

Inversión Gobernación

\$5.882.353

Aporte Pago Servicios Ambientales - MINGA



Objetivo: Presentar una oferta institucional pertinente y ajustada.

Descripción: Oferta del conglomerado publico departamental.

Unidad Impactada

Personas

Población Impactada o atendida

48

Inversión Gobernación

\$2.176.471

**ANTIOQUIA
REGIÓN ARCOIRIS**



GOBERNACIÓN DE ANTIOQUIA
SECRETARÍA DE INCLUSIÓN SOCIAL Y FAMILIA



UNIDOS



PROGRAMA O PROYECTO

Formación a servidores



Objetivo: Formar a funcionarios y funcionarias de los municipios del departamento para prevenir la violencia hacia las personas LGBTI en la prestación del servicio público.

Descripción: Se realizan talleres con funcionarios y funcionarias (policía, comisarías, profesores y profesoras, y personas de las administraciones municipales).

Unidad Impactada
Personas

Población Impactada o atendida
61

Inversión Gobernación
\$19.200.000

Mesas diversas por la vida (LGBTI)



Objetivo: Promover escenarios para la deliberación, la participación y la búsqueda de la garantía de derechos de sectores poblacionales diversos en términos de participación ciudadana, la visibilización social y la defensa de sus derechos humanos.

Descripción: Firma de acta de compromiso para el trabajo conjunto entre la Gobernación de Antioquia y los entes territoriales.

Unidad Impactada
Mesas

Población Impactada o atendida
1

Inversión Gobernación
NA

Formación a líderes y lideresas



Objetivo: Formar y asesorar a liderazgos de la población LGBTI en asuntos relacionados con sus derechos humanos, sexuales y reproductivos y a la participación.

Descripción: Se realizan asesorías y asistencias técnicas, talleres, encuentros subregionales, marchas, y charlas presenciales o virtuales.

Unidad Impactada
Líderes

Población Impactada o atendida
14

Inversión Gobernación
\$1.065.637

INCLUSIÓN



GOBERNACIÓN DE ANTIOQUIA
SECRETARÍA DE INCLUSIÓN SOCIAL Y FAMILIA



UNIDOS

PROGRAMA O PROYECTO

Jornada Somos Inclusión - La Alegría de Servir



Objetivo: Fomentar la riqueza cultural, étnica y social que converge en todo el territorio y representa al departamento de Antioquia, reconociendo los valores y aportes de las comunidades, líderes y lideresas para el desarrollo de la región en pro de la inclusión y la equidad social y visibilizando la gestión que realiza la Gobernación de Antioquia, desde la Secretaría de Inclusión Social y Familia, para el mejoramiento de la calidad de vida de las y los antioqueños.

Descripción: Buscamos visitar las subregiones de Antioquia para sensibilizar y socializar la gestión que venimos desarrollando y los retos que hemos asumido como Secretaría de Inclusión Social y Familia, con el propósito de derribar las fronteras de exclusión por dificultad en el acceso a los recursos, por situación generacional, por razón de género, cultura, raza o etnia, por limitaciones en capacidades físicas o intelectuales, entre otras.

Unidad Impactada
Municipios

Población Impactada o atendida

1

Inversión Gobernación
\$80.000.000