

**GESTIÓN 2020 | 2023**

**UNIDOS**  
**por la Inclusión Social**  
**Inversión Gobernación Total**  
**\$11.961.160.926**

**#SomosInclusión**

# San Juan de Urabá



GOBERNACIÓN DE ANTIOQUIA  
SECRETARÍA DE INCLUSIÓN SOCIAL Y FAMILIA



**UNIDOS**

## PROGRAMA O PROYECTO

### Programa Alimentación Escolar (PAE)



**Objetivo:** Suministro de complemento alimentario al escolar en las instituciones y sedes educativas públicas, de los 117 municipios no certificados del departamento Antioquia.

**Descripción:** Suministrar un complemento alimentario que contribuya al acceso con permanencia en la jornada académica, de los niños, niñas, adolescentes y jóvenes, registrados en la matrícula oficial, fomentando hábitos alimentarios saludables.

Unidad Impactada  
**Cupos cuatrienio**

Población Impactada o atendida  
**20.648**

Inversión Gobernación  
**\$5.732.810.218**

### Cupos curso de vida (apoyos y complementos alimentarios)



**Objetivo:** Brindar acceso de alimentos a las familias en situación de vulnerabilidad alimentaria.

**Descripción:** Contribuir con el acceso de alimentos en el hogar, mitigando los efectos de la Inseguridad Alimentaria, con enfoque de curso de vida, consiste en la entrega temporal de apoyos alimentarios y complementos nutricionales a las personas y sus familias; con este proyecto se busca aumentar las oportunidades de obtener una alimentación diaria y adecuada. Además, se cuenta con estrategias de información, comunicación y educación -IEC -en ambientes alimentarios saludables y sustentables en el hogar.

Unidad Impactada  
**Cupos cuatrienio**

Población Impactada o atendida  
**1.994**

Inversión Gobernación  
**\$773.192.531**

### Unidad Alertas Tempranas



**Objetivo:** Identificar del riesgo de desnutrición aguda y la desnutrición aguda en niños/as menores de 5 años y el bajo peso en gestantes.

**Descripción:** Consiste en la búsqueda activa en el territorio y capacitaciones brindadas a los líderes sociales, familias y personal implicado en la atención de la primera infancia, en temas tales como: identificación de signos y síntomas de la desnutrición, EDA, IRA, lactancia materna, alimentación saludable, resoluciones 2465 del 2016 y 2350 del 2020, etc. La UAT también realiza acompañamiento en los procesos de atención de la desnutrición aguda, bajo el lineamiento para el manejo integrado de la misma.

Unidad Impactada  
**Personas**

Población Impactada o atendida  
**706**

Inversión Gobernación  
**\$66.895.989**

### Ambientes alimentarios saludables y sustentables



**Objetivo:** Implementar estrategias en los entornos educativos, laborales, comunitarios y del hogar en el territorio antioqueño que promuevan la salud, por medio de la consolidación de ambientes alimentarios saludables.

**Descripción:** Construir ambientes alimentarios saludables, seguros, sustentables, culturalmente aceptados y justos, que permitan transformaciones en las prácticas alimentarias de los antioqueños hacia dietas sostenibles, y que alcancen resultados beneficiosos y sostenibles frente a todas las formas de malnutrición.

Unidad Impactada  
**Personas**

Población Impactada o atendida  
**2.745**

Inversión Gobernación  
**\$10.650.092**

### Gobernanza territorial y redes (talleres y acompañamiento)



**Objetivo:** Generar capacidades y competencias que posibiliten la participación ciudadana, la gestión social y el trabajo en Red de los actores del Sistema Alimentario y Nutricional de Antioquia.

**Descripción:** A través de acciones formativas se busca promover y fortalecer las capacidades institucionales y ciudadanas para el ejercicio de la Gobernanza Territorial en SAN; así mismo, contribuir a la consolidación del trabajo en Red entre los actores del Sistema Alimentario y Nutricional del departamento de Antioquia, estimulando conocimientos y experiencias para el posicionamiento de los problemas públicos alimentarios y nutricionales en la agenda pública y política.

Unidad Impactada  
**Talleres**

Población Impactada o atendida  
**18**

Inversión Gobernación  
**\$74.408.765**

### Observatorio Departamental de Seguridad Alimentaria y Nutricional



**Objetivo:** Implementación y sostenibilidad del Observatorio de Seguridad Alimentaria y Nutricional MANA.

**Descripción:** Realizar monitoreo, seguimiento y evaluación de los indicadores de la Seguridad Alimentaria y Nutricional del Departamento de Antioquia, para la generación de conocimiento que permita toma de decisiones.

Unidad Impactada  
**Municipio**

Población Impactada o atendida  
**1**

Inversión Gobernación  
**\$15.693.197**

### Sembrando la Huerta



**Objetivo:** Implementar unidades productivas familiares, escolares y comunitarias como estrategias para el mejoramiento de la disponibilidad, acceso y consumo de alimentos saludables y sustentables.

**Descripción:** Generar condiciones para alcanzar una oferta alimentaria sostenible, sustentable, diversa y de calidad que contribuya a garantizar de manera progresiva, estable, segura y sostenible la Seguridad Alimentaria y Nutricional de la población del departamento de Antioquia.

Unidad Impactada  
**Huertas**

Población Impactada o atendida  
**49**

Inversión Gobernación  
**\$31.700.000**

### Apoyo a la gestión territorial al curso de vida - transversal SISFA



**Objetivo:** Conformar equipos interdisciplinarios idóneos para la intervención al curso de vida y diferentes grupos poblacionales.

**Descripción:** Fortalecimiento del recurso humano para la ejecución con calidad de cada uno de los programas que van dirigidos a la atención en el curso de vida y grupos poblacionales específicos.

Unidad Impactada  
**Municipio**

Población Impactada o atendida  
**1**

Inversión Gobernación  
**\$143.550.875**



# INFANCIA Y ADOLESCENCIA

GOBERNACIÓN DE ANTIOQUIA  
SECRETARÍA DE INCLUSIÓN SOCIAL Y FAMILIA



## PROGRAMA O PROYECTO

### Familias con Equidad - No indígenas



**Objetivo:** Reconocer a las familias que se encuentran en mayores condiciones de vulnerabilidad en el Departamento de Antioquia, para fortalecer sus capacidades, gestionar oportunidades, mejorar las condiciones de vida y garantizar sus derechos.

**Descripción:** Realización de acompañamiento familiar a las familias no indígenas del Departamento de Antioquia en sus viviendas, acompañadas por sus gestores familiares para la construcción de su plan familiar en el marco de las 10 dimensiones del Desarrollo Humano.

Unidad Impactada

**Familias**

Población Impactada o atendida

**85**

Inversión Gobernación

**\$66.798.881**

### BUEN COMIENZO - Niño niña entre 6 meses y 5 años



**Objetivo:** Aunar esfuerzos y recursos técnicos, físicos, administrativos y económicos entre las partes para el desarrollo de acciones de implementación de la política de estado "De Cero a Siempre" y de la política departamental "Buen Comienzo Antioquia".

**Descripción:** Se trata de una estrategia que reúne todos los principios, retos, metas, enfoques e inversiones con las que se busca transformar la vida de los niños y niñas, principalmente los que se encuentran en condiciones de pobreza y pobreza extrema.

Unidad Impactada

**Cupos cuatrienio**

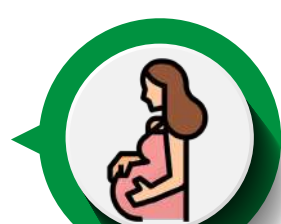
Población Impactada o atendida

**3102**

Inversión Gobernación

**\$3.126.822.634**

### BUEN COMIENZO - Gestantes



**Objetivo:** Aunar esfuerzos y recursos técnicos, físicos, administrativos y económicos entre las partes para el desarrollo de acciones de implementación de la política de estado "De Cero a Siempre" y de la política departamental "Buen Comienzo Antioquia".

**Descripción:** Se trata de una estrategia que reúne todos los principios, retos, metas, enfoques e inversiones con las que se busca transformar la vida de los niños y niñas, principalmente los que se encuentran en condiciones de pobreza y pobreza extrema.

Unidad Impactada

**Cupos cuatrienio**

Población Impactada o atendida

**185**

Inversión Gobernación

**\$818.667.556**

### BUEN COMIENZO - Lactantes



**Objetivo:** Aunar esfuerzos y recursos técnicos, físicos, administrativos y económicos entre las partes para el desarrollo de acciones de implementación de la política de estado "De Cero a Siempre" y de la política departamental "Buen Comienzo Antioquia".

**Descripción:** Se trata de una estrategia que reúne todos los principios, retos, metas, enfoques e inversiones con las que se busca transformar la vida de los niños y niñas, principalmente los que se encuentran en condiciones de pobreza y pobreza extrema.

Unidad Impactada

**Cupos cuatrienio**

Población Impactada o atendida

**81**

Inversión Gobernación

**\$238.885.438**

### Apoyo a la gestión territorial a Infancia y Adolescencia



**Objetivo:** Conformar equipos interdisciplinarios idóneos para la intervención de los diferentes programas y proyectos de la Gerencia.

**Descripción:** Fortalecimiento del recurso humano para la ejecución con calidad de cada uno de los programas que van dirigidos a la primera infancia, adolescencia y juventud.

Unidad Impactada

**Municipio**

Población Impactada o atendida

**1**

Inversión Gobernación

**\$218.207.796**

### Buen Comienzo - Curso AIEPI Comunitario en articulación con la Universidad de Antioquia Facultad de Medicina



**Objetivo:** Cualificar a los profesionales de diversas áreas de las ciencias sociales, humanas y de salud, en las 18 prácticas de la estrategia internacional de AIEPI Comunitario.

**Descripción:** Desarrollar cualificación de profesionales de diversas áreas del conocimiento y personas que significativamente intervienen en los procesos de atención a la primera infancia y que de una u otra manera propendan por el desarrollo integral de las niñas y los niños.

Unidad Impactada

**Personas**

Población Impactada o atendida

**1**

Inversión Gobernación

**\$624.177**

### Buen Comienzo - Curso en actividad física para la gestación y la primera infancia en articulación con Indeportes



**Objetivo:** Ampliar el reconocimiento de la actividad física como un pilar fundamental para el buen desarrollo de la gestación y la estimulación en la primera infancia.

**Descripción:** Busca la promoción de la salud y prevención de la enfermedad, mediante la práctica de la actividad física. Lo anterior, dirigido a los municipios y corregimientos del Departamento, basados en la estrategia IEC (Información, Educación y Comunicación). Desde el curso se pretende que los profesionales adquieran las herramientas necesarias para el acompañamiento efectivo de la práctica de la actividad física dirigida a las familias gestantes y a la primera infancia como hábito de vida saludable.

Unidad Impactada

**Personas**

Población Impactada o atendida

**3**

Inversión Gobernación

**\$1.860.000**

### Buen Comienzo - Kit de Acompañamiento al Desarrollo Integral en la Primera Infancia



**Objetivo:** Generar posibilidades de encuentro e interacción dónde las niñas, niños y sus familias puedan gestionar oportunidades de aprendizaje y desarrollo integral.

**Descripción:** Entrega de material pedagógico que permite realizar procesos de socialización y aprendizaje por medio de las interacciones familiares.

Unidad Impactada

**Personas**

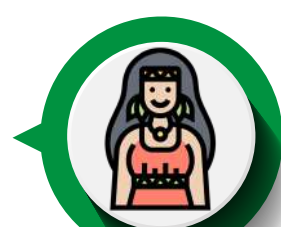
Población Impactada o atendida

**83**

Inversión Gobernación

**\$1.251.463**

### Dotación de cajas de herramientas - comunidades indígenas



**Objetivo:** Entregar cajas de herramientas con enfoque étnico que contiene juegos y cuentos para las comunidades indígenas priorizadas en los acuerdos participativos y comunitarios indígenas.

**Descripción:** Caja de herramientas que favorecen los procesos pedagógicos de la formación en derechos de las poblaciones indígenas.

Unidad Impactada

**Municipio**

Población Impactada o atendida

**1**

Inversión Gobernación

**\$5.967.850**

### Modelo de atención integral a mujeres gestantes y lactantes



**Objetivo:** Promover derechos y prácticas que cuiden el tránsito por la gestación y preparen a las familias para los procesos de crianza, que están directamente relacionados con el bienestar nutricional.

**Descripción:** Acompañamiento a las mujeres gestantes y lactantes, por medio de encuentros grupales, realizado por un equipo interdisciplinario.

Unidad Impactada

**Personas**

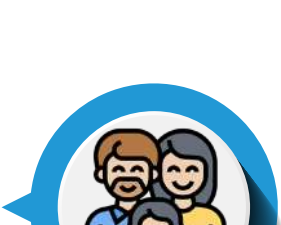
Población Impactada o atendida

**6**

Inversión Gobernación

**\$1.881.000**

### Modelo de atención integral a niñas y niños hasta los 5 años



**Objetivo:** Generar acciones que favorezcan el desarrollo integral de niñas y niños en los municipios de Antioquia.

**Descripción:** Modelo de acompañamiento integral para las niñas y niños con diagnóstico de desnutrición o riesgo de desnutrición, con una pedagogía basada en el juego y fortaleciendo las prácticas familiares, interacciones y nutrición afectiva y efectiva.

Unidad Impactada

**Personas**

Población Impactada o atendida

**5**

Inversión Gobernación

**\$11.883.970**



GOBERNACIÓN DE ANTIOQUIA  
SECRETARÍA DE INCLUSIÓN SOCIAL Y FAMILIA

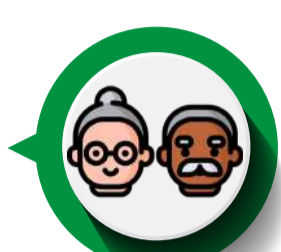


# PERSONAS MAYORES



## PROGRAMA O PROYECTO

### Personas Mayores Aporte Social



**Objetivo:** Cofinanciar Proyectos Sociales y de Infraestructura para mejorar la Calidad de Vida de Personas mayores.

**Descripción:** Después de análisis de las condiciones y aportes municipales para las personas mayores se complementa con recursos Departamentales la atención de diversos componentes como cupo persona, paquetes alimentarios, apoyo con el talento humano para la Atención integral, entre otros

Unidad Impactada  
**Personas**

Población Impactada o atendida  
**613**

Inversión Gobernación  
**\$197.492.767**

### Creación de la ruta del buen trato



**Objetivo:** Generar canales de acción y responsabilidades para atender oportunamente los casos de vulneración de derechos de las Personas mayores en cada territorio.

**Descripción:** Se realiza el análisis de los tipos de vulneración de derechos y se establece la atención oportuna de estos, acorde a las responsabilidades de Ley de cada entidad existente en el municipio.

Unidad Impactada  
**Personas**

Población Impactada o atendida  
**6**

Inversión Gobernación  
**\$1.341.000**

### Creación del Comité Gerontológico



**Objetivo:** Consolidar espacios de articulación intra e interinstitucional para garantizar los derechos de las personas mayores.

**Descripción:** Se genera un espacio de interacción con los organismos involucrados en la Protección Integral de Personas Mayores para establecer acciones conjuntas de intervención.

Unidad Impactada  
**Personas**

Población Impactada o atendida  
**1**

Inversión Gobernación  
**\$289.235**

### Directrices para la elección de cabildantes de personas mayores



**Objetivo:** Fomentar la inclusión social y el ejercicio de la participación ciudadana de las personas mayores en los espacios de incidencia municipal.

**Descripción:** Cumplimiento de los acuerdos municipales, se establece el comité electoral, realiza la pedagogía para la inscripción y votación por los candidatos y programa el día y lugar de votaciones.

Unidad Impactada  
**Personas**

Población Impactada o atendida  
**1**

Inversión Gobernación  
**\$533.447**

### Estrategias para la promoción de un envejecimiento activo.



**Objetivo:** Fomentar el envejecimiento saludable para lograr una vida independiente, autónoma y productiva en la vejez.

**Descripción:** Se generan herramientas, actividades y en general una sensibilización para incluir en los programas de Atención en los Centro Vida y CPSAM, el envejecimiento saludable y autónomo.

Unidad Impactada  
**Personas**

Población Impactada o atendida  
**5**

Inversión Gobernación  
**\$1.193.662**

### Fortalecimiento de la participación ciudadana



**Objetivo:** Establecer planes de Acción y rutas de trabajo priorizadas para la garantía de Derechos de las personas Mayores.

**Descripción:** Empoderamiento de las funciones del Cabildo, construcción de los planes de acción y reglamentos de trabajo.

Unidad Impactada  
**Personas**

Población Impactada o atendida  
**13**

Inversión Gobernación  
**\$5.255.163**

### Fortalecimiento del Plan de Acción de Centros Vida/Día y CPSAM



**Objetivo:** Estimular la Atención Integral de Programas y proyectos de los Centros Vida y CPSAM, que promuevan el goce del envejecimiento activo y saludable.

**Descripción:** Se explica los componentes de las canastas básicas de CPSAM Y Centro Vida para ser incluidos en el Plan de Atención Institucional.

Unidad Impactada  
**Personas**

Población Impactada o atendida  
**4**

Inversión Gobernación  
**\$780.405**

### Implementación de la Ruta del Buen Trato



**Objetivo:** Garantizar la protección legal, el buen trato, la eliminación de la discriminación y las violencias contra las personas mayores.

**Descripción:** Intervención de casos mediante la aplicación de la Ruta del Buen Trato construida en cada municipio, seguimiento a la efectividad y oportunidad.

Unidad Impactada  
**Personas**

Población Impactada o atendida  
**13**

Inversión Gobernación  
**\$3.171.618**

### Implementación de los Comités Gerontológicos Municipales



**Objetivo:** Fortalecer la articulación interinstitucional en los municipios para la garantía de derechos de las personas mayores.

**Descripción:** Establecimiento de acciones por cada organismo participante para garantizar la protección integral de las personas mayores en cada municipio y en el Departamento.

Unidad Impactada  
**Personas**

Población Impactada o atendida  
**13**

Inversión Gobernación  
**\$4.337.092**

# PERSONAS CON DISCAPACIDAD

GOBERNACIÓN DE ANTIOQUIA  
SECRETARÍA DE INCLUSIÓN SOCIAL Y FAMILIA

UNIDOS



## PROGRAMA O PROYECTO

### Acompañamiento en Gobernanza



**Objetivo:** Fortalecer capacidades territoriales en Gobernanza enfocadas en discapacidad.

**Descripción:** Asesorías en construcción y actualización de Políticas Públicas, planes territoriales, conformación de comités municipales de discapacidad.

Unidad Impactada

**Personas**

Población Impactada o atendida

**37**

Inversión Gobernación

**\$3.655.000**

### Asesoría en Accesibilidad y Ajustes Razonables



**Objetivo:** Capacitar a Comités Municipales de Discapacidad en conceptos y herramientas claves para su trabajo.

**Descripción:** Elaboración de diagnósticos de accesibilidad en parques y alcaldías, asesoría a actores municipales en conceptos fundamentales para la discapacidad.

Unidad Impactada

**Personas**

Población Impactada o atendida

**16**

Inversión Gobernación

**\$570.000**

### Entrega de Sillas de Ruedas Convenio DPS



**Objetivo:** Generar capacidades para la entrega y distribución de las Sillas de Ruedas donadas a través del convenio DPS.

**Descripción:** Recursos destinados al almacenamiento de las sillas, acompañamiento a enlaces municipales y entrega de elementos.

Unidad Impactada

**Personas**

Población Impactada o atendida

**28**

Inversión Gobernación

**\$6.439.437**

### Fortaleciéndome para Cuidar



**Objetivo:** Fortalecer capacidades territoriales enfocadas en discapacidad.

**Descripción:** Acompañamientos y asesorías por parte de las líneas de Fortalecimiento a la Capacidad Humana e Innovación Inclusiva.

Unidad Impactada

**Personas**

Población Impactada o atendida

**11**

Inversión Gobernación

**\$1.160.000**

### Musicografía Braille



**Objetivo:** Afianzar, fortalecer y aplicar habilidades musicales de la población con discapacidad visual o con discapacidad múltiple que integre la baja visión o ceguera total.

**Descripción:** Estrategia de sensibilización y acercamiento musical en articulación con función YAMAHA INCOLMOTOS.

Unidad Impactada

**Personas**

Población Impactada o atendida

**30**

Inversión Gobernación

**\$5.035.700**

### Taller de Empoderamiento para Personas con Discapacidad y Familias



**Objetivo:** Fomentar el liderazgo y la participación de la población con discapacidad en los territorios.

**Descripción:** Estrategia dirigida a la población con discapacidad, que pretende enseñar herramientas y generar capacidades para fomentar la participación en las comunidades.

Unidad Impactada

**Personas**

Población Impactada o atendida

**7**

Inversión Gobernación

**\$580.000**

### Taller de Lengua de Señas Colombiana



**Objetivo:** Enseñar conceptos básicos de la Lengua de Señas Colombiana a funcionarios que atienden población sorda.

**Descripción:** Estrategia dirigida funcionarios públicos de las administraciones municipales, de la gobernación de Antioquia y dependencias descentralizadas.

Unidad Impactada

**Personas**

Población Impactada o atendida

**15**

Inversión Gobernación

**\$982.000**

### Proyecto de Inversión - formación Pcd y cuidadores



**Objetivo:** Formar y fortalecer capacidades de personas con discapacidad y cuidadores a través de convenios interadministrativos.

**Descripción:** Convenios interadministrativos con enfoque integral que promueven la formación y desarrollo de habilidades.

Unidad Impactada

**Personas**

Población Impactada o atendida

**15**

Inversión Gobernación

**\$16.000.000**



# AFRODESCENDIENTES

GOBERNACIÓN DE ANTIOQUIA  
SECRETARÍA DE INCLUSIÓN SOCIAL Y FAMILIA



## PROGRAMA O PROYECTO

### Estrategias culturales para el reconocimiento de los saberes ancestrales, Cantadoras de Vida.



**Objetivo:** Realizar estrategias culturales de reconocimiento a de las tradiciones y saberes ancestrales en el territorio.

**Descripción:** Con estas iniciativas se logró reconocer costumbres afro a nivel religiosos y cultural en donde participan niños, niñas, cultores, matronas y músicos que velan por la conservación de tradiciones que reflejan la forma de vida de la comunidad afro.

Unidad Impactada  
**Personas**  
Población Impactada o atendida  
**40**  
Inversión Gobernación  
**\$22.764.580**

### Convocatorias artísticas y culturales diversidad étnica ICPA



**Objetivo:** Generar alianzas interinstitucionales que permitan desarrollar propuestas artísticas y culturales que promuevan el enfoque diferencial y fortalezcan la diversidad cultural.

**Descripción:** Convenio que permite realizar convocatorias con enfoque diferencial, participan todas aquellas personas que pertenecen alguna institución de representación afro, como consejos comunitarios, organizaciones de base y otras formas de expresión, para demostrar sus talentos en diferentes campos culturales y artísticos.

Unidad Impactada  
**Personas**  
Población Impactada o atendida  
**9**  
Inversión Gobernación  
**\$12.500.000**

### Servicio de asesoría y acompañamiento a las comunidades Afro



**Objetivo:** Transporte, asesorías y asistencias técnicas que respondan a las necesidades y solicitudes de la comunidad afro que habita el territorio.

**Descripción:** Este servicio permite conocer las necesidades de la comunidad, identificar cuáles son sus potencialidades y a partir de ahí, trabajar para dejar capacidad instalada en las diferentes líneas para la formación, conocimiento y mejoramiento de calidad de vida de las comunidades.

Unidad Impactada  
**Municipio**  
Población Impactada o atendida  
**1**  
Inversión Gobernación  
**\$23.737.506**



**INDÍGENAS**

GOBERNACIÓN DE ANTIOQUIA  
SECRETARÍA DE INCLUSIÓN SOCIAL Y FAMILIA

**UNIDOS**



## PROGRAMA O PROYECTO

### Activación Fondo FEDI - MINGA

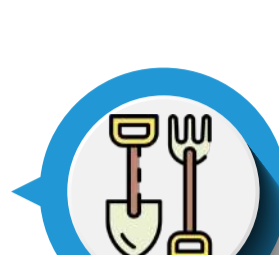


**Objetivo:** Apoyar proyectos de inversión social para las comunidades indígenas.

**Descripción:** Cofinanciar proyectos concertados y priorizados para comunidad indígenas.

Unidad Impactada  
**Personas**  
Población Impactada o atendida  
**89**  
Inversión Gobernación  
**\$15.625.000**

### Dotación Guardia Indígena - Jornada de Acuerdos



**Objetivo:** Presentar una oferta institucional pertinente y ajustada.

**Descripción:** Oferta del conglomerado publico departamental.

Unidad Impactada  
**Personas**  
Población Impactada o atendida  
**89**  
Inversión Gobernación  
**\$5.357.500**

### FEDI - Adecuación y mejoramiento de la casa de gobierno del resguardo indígena senú Los Almendros



**Objetivo:** Generar espacios dignos y de calidad.

**Descripción:** Propender por mejorar las condiciones comunitarias indígenas de Urabá norte.

Unidad Impactada  
**Personas**  
Población Impactada o atendida  
**293**  
Inversión Gobernación  
**\$6.366.000**

### Dotación cultural y de casas de paso indígenas



**Objetivo:** Generar espacios dignos y de calidad.

**Descripción:** Propender por mejorar las condiciones comunitarias indígenas.

Unidad Impactada  
**Personas**  
Población Impactada o atendida  
**89**  
Inversión Gobernación  
**\$150.000.000**

### FEDI - Aporte Soluciones de Agua comunidades indígenas - Jornada de Acuerdos



**Objetivo:** Apoyar proyectos de inversión social con espacios dignos y de calidad.

**Descripción:** Propender por mejorar las condiciones comunitarias indígenas.

Unidad Impactada  
**Personas**  
Población Impactada o atendida  
**89**  
Inversión Gobernación  
**\$21.875.000**

### FEDI - Reglamentos y PP OIA - Jornada de Acuerdos



**Objetivo:** Apoyar proyectos de inversión social para las comunidades indígenas.

**Descripción:** Cofinanciar proyectos concertados y priorizados para comunidad indígenas.

Unidad Impactada  
**Personas**  
Población Impactada o atendida  
**89**  
Inversión Gobernación  
**\$17.500.000**

### Aporte - Pago Servicios Ambientales



**Objetivo:** Presentar una oferta institucional pertinente y ajustada.

**Descripción:** Oferta del conglomerado publico departamental.

Unidad Impactada  
**Personas**  
Población Impactada o atendida  
**89**  
Inversión Gobernación  
**\$3.333.333**

### Aporte Pago Servicios Ambientales - Jornada de Acuerdos



**Objetivo:** Presentar una oferta institucional pertinente y ajustada.

**Descripción:** Oferta del conglomerado publico departamental.

Unidad Impactada  
**Personas**  
Población Impactada o atendida  
**89**  
Inversión Gobernación  
**\$3.125.000**

### Aporte Pago Servicios Ambientales - MINGA



**Objetivo:** Presentar una oferta institucional pertinente y ajustada.

**Descripción:** Oferta del conglomerado publico departamental.

Unidad Impactada  
**Personas**  
Población Impactada o atendida  
**89**  
Inversión Gobernación  
**\$2.466.667**

### Autonomía de Gobierno Indígena



**Objetivo:** Fortalecer capacidades de gobierno de cabildos indígenas para organizar y dirigir las comunidades.

**Descripción:** Establecer los procesos de propios de administración y justicia propia.

Unidad Impactada  
**Personas**  
Población Impactada o atendida  
**267**  
Inversión Gobernación  
**\$10.531.250**

### Concertación Política Pública OIA



**Objetivo:** Lograr la garantía de derecho de las comunidades indígenas de Antioquia.

**Descripción:** Proceso concertado para aplicación en territorios indígenas de las competencias departamentales.

Unidad Impactada  
**Personas**  
Población Impactada o atendida  
**293**  
Inversión Gobernación  
**\$6.875.000**

### Construcción de Calendario Agrícola (Pueblo SENU) - MINGA



**Objetivo:** Gestión de Iniciativas propias de desarrollo.

**Descripción:** Desarrollo de Iniciativas propias que generen el mejoramiento y la producción en las comunidades.

Unidad Impactada  
**Personas**  
Población Impactada o atendida  
**89**  
Inversión Gobernación  
**\$6.875.000**

### Kit de Herramientas para el desarrollo comunitario - Jornada de Acuerdos



**Objetivo:** Presentar una oferta institucional pertinente y ajustada.

**Descripción:** Oferta del conglomerado publico departamental.

Unidad Impactada  
**Personas**  
Población Impactada o atendida  
**89**  
Inversión Gobernación  
**\$6.803.796**

### Planes de vida para comunidades indígenas



**Objetivo:** Promover una estrategia diferencial de planeación.

**Descripción:** Mecanismo participativo de planeación comunitaria de acuerdo a usos y costumbres indígenas.

Unidad Impactada  
**Personas**  
Población Impactada o atendida  
**178**  
Inversión Gobernación  
**\$3.306.625**

### Política Pública Indígena - MINGA



**Objetivo:** Lograr la garantía de derecho de las comunidades indígenas de Antioquia.

**Descripción:** Proceso concertado para aplicación en territorios indígenas de las competencias departamentales.

Unidad Impactada  
**Personas**  
Población Impactada o atendida  
**89**  
Inversión Gobernación  
**\$4.686.839**

### Promoción y divulgación de la cultura indígena



**Objetivo:** Implementación de políticas públicas.

**Descripción:** Dar a conocer a la cultura y las comunidades indígenas de Antioquia.

Unidad Impactada  
**Personas**  
Población Impactada o atendida  
**89**  
Inversión Gobernación  
**\$1.562.500**

### Servicio de asesoría y acompañamiento a las comunidades indígenas.



**Objetivo:** Asesorar a las comunidades en procesos de capacitación.

**Descripción:** Atención diferencial a comunidades indígenas del Departamento.

Unidad Impactada  
**Personas**  
Población Impactada o atendida  
**89**  
Inversión Gobernación  
**\$1.937.500**

### Aporte - Estímulos Unidos Por La Participación Semillero Guarda Indígena

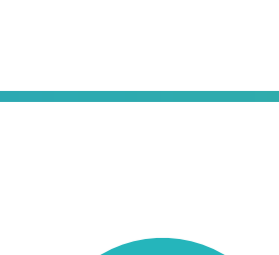


**Objetivo:** Apoyar los procesos de participación comunitaria en el marco de la inclusión social.

**Descripción:** Articulación con la secretaria de participación ciudadana para el desarrollo de la línea social en la convocatoria de estímulos para organizaciones sociales y comunales.

Unidad Impactada  
**Personas**  
Población Impactada o atendida  
**1**  
Inversión Gobernación  
**\$20.000.000**

### Construcción de Calendario Agrícola (Pueblo SENU) - MINGA



**Objetivo:** Gestión de Iniciativas propias de desarrollo.

**Descripción:** Desarrollo de Iniciativas propias que generen el mejoramiento y la producción en las comunidades.

Unidad Impactada  
**Personas**  
Población Impactada o atendida  
**89**  
Inversión Gobernación  
**\$17.081.533**

# ANTIOQUIA REGIÓN ARCOIRIS



GOBERNACIÓN DE ANTIOQUIA  
SECRETARÍA DE INCLUSIÓN SOCIAL Y FAMILIA



UNIDOS



## PROGRAMA O PROYECTO

### Formación a líderes y lideresas



**Objetivo:** Formar y asesorar a liderazgos de la población LGBTI en asuntos relacionados con sus derechos humanos, sexuales y reproductivos y a la participación.

**Descripción:** Se realizan asesorías y asistencias técnicas, talleres, encuentros subregionales, marchas, y charlas presenciales o virtuales.

Unidad Impactada  
**Líderes**

Población Impactada o atendida

**20**

Inversión Gobernación  
**\$1.522.339**

### Mesas diversas por la vida (LGBTI)



**Objetivo:** Promover escenarios para la deliberación, la participación y la búsqueda de la garantía de derechos de sectores poblacionales diversos en términos de participación ciudadana, la visibilización social y la defensa de sus derechos humanos.

**Descripción:** Firma de acta de compromiso para el trabajo conjunto entre la Gobernación de Antioquia y los entes territoriales.

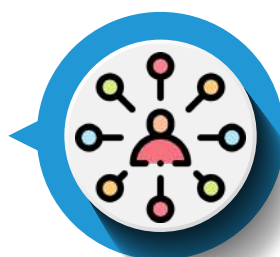
Unidad Impactada  
**Mesas**

Población Impactada o atendida

**1**

Inversión Gobernación  
**N/A**

### Formación a servidores



**Objetivo:** Formar a funcionarios y funcionarias de los municipios del departamento para prevenir la violencia hacia las personas LGBTI en la prestación del servicio público.

**Descripción:** Se realizan talleres con funcionarios y funcionarias (policía, comisarías, profesores y profesoras, y personas de las administraciones municipales).

Unidad Impactada  
**Servidores**

Población Impactada o atendida

**17**

Inversión Gobernación  
**\$18.000.000**