

**GESTIÓN 2020 | 2023**

**UNIDOS**  
**por la Inclusión Social**

**Inversión Gobernación Total**  
**\$6.312.244.399**

**#SomosInclusión**

**Copacabana**



**GOBERNACIÓN DE ANTIOQUIA**  
SECRETARÍA DE INCLUSIÓN SOCIAL Y FAMILIA

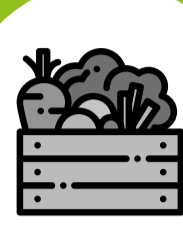




# MANA



GOBERNACIÓN DE ANTIOQUIA  
SECRETARÍA DE INCLUSIÓN SOCIAL Y FAMILIA



## PROGRAMA O PROYECTO

### Programa Alimentación Escolar (PAE)



**Objetivo:** Suministro de complemento alimentario al escolar en las instituciones y sedes educativas públicas, de los 117 municipios no certificados del departamento Antioquia.

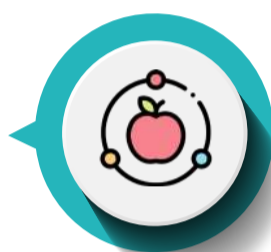
**Descripción:** Suministrar un complemento alimentario que contribuya al acceso con permanencia en la jornada académica, de los niños, niñas, adolescentes y jóvenes, registrados en la matrícula oficial, fomentando hábitos alimentarios saludables.

Unidad Impactada  
**Cupos cuatrienio**

Población Impactada o atendida  
**10.489**

Inversión Gobernación  
**\$3.392.762.121**

### Cupos curso de vida (apoyos y complementos alimentarios)



**Objetivo:** Brindar acceso de alimentos a las familias en situación de vulnerabilidad alimentaria.

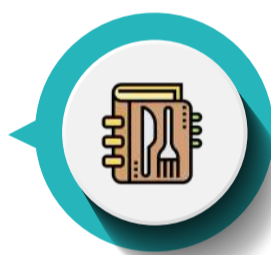
**Descripción:** Contribuir con el acceso de alimentos en el hogar, mitigando los efectos de la Inseguridad Alimentaria, con enfoque de curso de vida, consiste en la entrega temporal de apoyos alimentarios y complementos nutricionales a las personas y sus familias; con este proyecto se busca aumentar las oportunidades de obtener una alimentación diaria y adecuada. Además, se cuenta con estrategias de información, comunicación y educación -IEC -en ambientes alimentarios saludables y sustentables en el hogar.

Unidad Impactada  
**Cupos cuatrienio**

Población Impactada o atendida  
**1.420**

Inversión Gobernación  
**\$628.914.298**

### Ambientes alimentarios saludables y sustentables



**Objetivo:** Implementar estrategias en los entornos educativos, laborales, comunitarios y del hogar en el territorio antioqueño que promuevan la salud, por medio de la consolidación de ambientes alimentarios saludables.

**Descripción:** Construir ambientes alimentarios saludables, seguros, sustentables, culturalmente aceptados y justos, que permitan transformaciones en las prácticas alimentarias de los antioqueños hacia dietas sostenibles, y que alcancen resultados beneficiosos y sostenibles frente a todas las formas de malnutrición.

Unidad Impactada  
**Personas**

Población Impactada o atendida  
**6.626**

Inversión Gobernación  
**\$101.915.983**

### Observatorio Departamental de Seguridad Alimentaria y Nutricional



**Objetivo:** Implementación y sostenibilidad del Observatorio de Seguridad Alimentaria y Nutricional MANA.

**Descripción:** Realizar monitoreo, seguimiento y evaluación de los indicadores de la Seguridad Alimentaria y Nutricional del Departamento de Antioquia, para la generación de conocimiento que permita toma de decisiones.

Unidad Impactada  
**Municipio**

Población Impactada o atendida  
**1**

Inversión Gobernación  
**\$15.693.197**

### Gobernanza territorial y redes (talleres y acompañamiento)



**Objetivo:** Generar capacidades y competencias que posibiliten la participación ciudadana, la gestión social y el trabajo en Red de los actores del Sistema Alimentario y Nutricional de Antioquia.

**Descripción:** A través de acciones formativas se busca promover y fortalecer las capacidades institucionales y ciudadanas para el ejercicio de la Gobernanza Territorial en SAN; así mismo, contribuir a la consolidación del trabajo en Red entre los actores del Sistema Alimentario y Nutricional del departamento de Antioquia, estimulando conocimientos y experiencias para el posicionamiento de los problemas públicos alimentarios y nutricionales en la agenda pública y política.

Unidad Impactada  
**Talleres**

Población Impactada o atendida  
**15**

Inversión Gobernación  
**\$60.877.491**

### Apoyo a la gestión territorial al curso de vida - transversal SISFA



**Objetivo:** Conformar equipos interdisciplinarios idóneos para la intervención al curso de vida y diferentes grupos poblacionales.

**Descripción:** Fortalecimiento del recurso humano para la ejecución con calidad de cada uno de los programas que van dirigidos a la atención en el curso de vida y grupos poblacionales específicos.

Unidad Impactada  
**Municipio**

Población Impactada o atendida  
**1**

Inversión Gobernación  
**\$143.550.875**





GOBERNACIÓN DE ANTIOQUIA  
SECRETARÍA DE INCLUSIÓN SOCIAL Y FAMILIA



UNIDOS



## PROGRAMA O PROYECTO

### BUEN COMIENZO - Niño niña entre 6 meses y 5 años



**Objetivo:** Aunar esfuerzos y recursos técnicos, físicos, administrativos y económicos entre las partes para el desarrollo de acciones de implementación de la política de estado “De Cero a Siempre” y de la política departamental “Buen Comienzo Antioquia”.

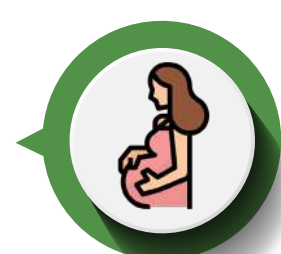
**Descripción:** Se trata de una estrategia que reúne todos los principios, retos, metas, enfoques e inversiones con las que se busca transformar la vida de los niños y niñas, principalmente los que se encuentran en condiciones de pobreza y pobreza extrema.

Unidad Impactada  
**Cupos cuatrienio**

Población Impactada o atendida  
**965**

Inversión Gobernación  
**\$1.141.405.622**

### BUEN COMIENZO Gestantes



**Objetivo:** Aunar esfuerzos y recursos técnicos, físicos, administrativos y económicos entre las partes para el desarrollo de acciones de implementación de la política de estado “De Cero a Siempre” y de la política departamental “Buen Comienzo Antioquia”.

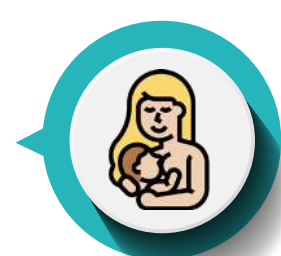
**Descripción:** Se trata de una estrategia que reúne todos los principios, retos, metas, enfoques e inversiones con las que se busca transformar la vida de los niños y niñas, principalmente los que se encuentran en condiciones de pobreza y pobreza extrema.

Unidad Impactada  
**Cupos cuatrienio**

Población Impactada o atendida  
**112**

Inversión Gobernación  
**\$221.073.273**

### BUEN COMIENZO Lactantes



**Objetivo:** Aunar esfuerzos y recursos técnicos, físicos, administrativos y económicos entre las partes para el desarrollo de acciones de implementación de la política de estado “De Cero a Siempre” y de la política departamental “Buen Comienzo Antioquia”.

**Descripción:** Se trata de una estrategia que reúne todos los principios, retos, metas, enfoques e inversiones con las que se busca transformar la vida de los niños y niñas, principalmente los que se encuentran en condiciones de pobreza y pobreza extrema.

Unidad Impactada  
**Cupos cuatrienio**

Población Impactada o atendida  
**65**

Inversión Gobernación  
**\$118.029.048**

### Apoyo a la gestión territorial a Infancia y Adolescencia



**Objetivo:** Conformar equipos interdisciplinarios idóneos para la intervención de los diferentes programas y proyectos de la Gerencia.

**Descripción:** Fortalecimiento del recurso humano para la ejecución con calidad de cada uno de los programas que van dirigidos a la primera infancia, adolescencia y juventud.

Unidad Impactada  
**Municipio**

Población Impactada o atendida  
**1**

Inversión Gobernación  
**\$218.207.796**

### Buen Comienzo - Curso AIEPI Comunitario en articulación con la Universidad de Antioquia Facultad de Medicina



**Objetivo:** Cualificar a los profesionales de diversas áreas de las ciencias sociales, humanas y de salud, en las 18 prácticas de la estrategia internacional de AIEPI Comunitario.

**Descripción:** Desarrollar cualificación de profesionales de diversas áreas del conocimiento y personas que significativamente intervienen en los procesos de atención a la primera infancia y que de una u otra manera propendan por el desarrollo integral de las niñas y los niños.

Unidad Impactada  
**Personas**

Población Impactada o atendida  
**4**

Inversión Gobernación  
**\$2.496.708**





**PERSONAS MAYORES**

GOBERNACIÓN DE ANTIOQUIA  
SECRETARÍA DE INCLUSIÓN SOCIAL Y FAMILIA



## PROGRAMA O PROYECTO

### Personas Mayores Aporte Social



**Objetivo:** Cofinanciar Proyectos Sociales y de Infraestructura para mejorar la Calidad de Vida de Personas mayores.

**Descripción:** Después de análisis de las condiciones y aportes municipales para las personas mayores se complementa con recursos Departamentales la atención de diversos componentes como cupo persona, paquetes alimentarios, apoyo con el talento humano para la Atención integral, entre otros.

Unidad Impactada  
**Personas**

Población Impactada o atendida  
**SD**

Inversión Gobernación  
**\$127.962.712**

### Creación de la ruta del buen trato



**Objetivo:** Generar canales de acción y responsabilidades para atender oportunamente los casos de vulneración de derechos de las Personas mayores en cada territorio.

**Descripción:** Se realiza el análisis de los tipos de vulneración de derechos y se establece la atención oportuna de estos, acorde a las responsabilidades de Ley de cada entidad existente en el municipio.

Unidad Impactada  
**Personas**

Población Impactada o atendida  
**1**

Inversión Gobernación  
**\$223.500**

### Creación del Comité Gerontológico



**Objetivo:** Consolidar espacios de articulación intra e interinstitucional para garantizar los derechos de las personas mayores.

**Descripción:** Se genera un espacio de interacción con los organismos involucrados en la Protección Integral de Personas Mayores para establecer acciones conjuntas de intervención.

Unidad Impactada  
**Personas**

Población Impactada o atendida  
**1**

Inversión Gobernación  
**\$289.235**

### Directrices para la elección de cabildantes de personas mayores



**Objetivo:** Fomentar la inclusión social y el ejercicio de la participación ciudadana de las personas mayores en los espacios de incidencia municipal.

**Descripción:** Cumplimiento de los acuerdos municipales, se establece el comité electoral, realiza la pedagogía para la inscripción y votación por los candidatos y programa el día y lugar de votaciones.

Unidad Impactada  
**Personas**

Población Impactada o atendida  
**3**

Inversión Gobernación  
**\$1.600.340**

### Estrategias para la promoción de un envejecimiento activo



**Objetivo:** Fomentar el envejecimiento saludable para lograr una vida independiente, autónoma y productiva en la vejez.

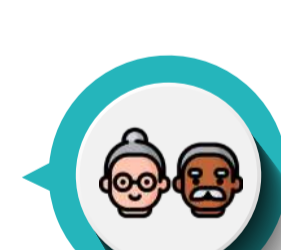
**Descripción:** Se generan herramientas, actividades y en general una sensibilización para incluir en los programas de Atención en los Centro Vida y CPSAM, el envejecimiento saludable y autónomo.

Unidad Impactada  
**Personas**

Población Impactada o atendida  
**23**

Inversión Gobernación  
**\$5.490.845**

### Fortalecimiento de la participación ciudadana



**Objetivo:** Establecer planes de Acción y rutas de trabajo priorizadas para la garantía de Derechos de las personas Mayores.

**Descripción:** Empoderamiento de las funciones del Cabildo, construcción de los planes de acción y reglamentos de trabajo.

Unidad Impactada  
**Personas**

Población Impactada o atendida  
**2**

Inversión Gobernación  
**\$808.487**

### Fortalecimiento del plan de acción de Centros Vida/Día y CPSAM



**Objetivo:** Estimular la Atención Integral de Programas y proyectos de los Centros Vida y CPSAM, que promuevan el goce del envejecimiento activo y saludable.

**Descripción:** Se explica los componentes de las canastas básicas de CPSAM Y Centro Vida para ser incluidos en el Plan de Atención Institucional.

Unidad Impactada  
**Personas**

Población Impactada o atendida  
**52**

Inversión Gobernación  
**\$10.145.270**

### Implementación de la ruta del buen trato



**Objetivo:** Garantizar la protección legal, el buen trato, la eliminación de la discriminación y las violencias contra las personas mayores.

**Descripción:** Intervención de casos mediante la aplicación de la Ruta del Buen Trato construida en cada municipio, seguimiento a la efectividad y oportunidad.

Unidad Impactada  
**Personas**

Población Impactada o atendida  
**13**

Inversión Gobernación  
**\$3.171.618**

### Política Pública envejecimiento y vejez



**Objetivo:** Implementar la Política Publica de envejecimiento y vejez en los municipios del Departamento de Antioquia.

**Descripción:** Se brindan herramientas para una gestión oportuna y efectiva de la política publica mediante el seguimiento, evaluación y actualización permanente de la misma.

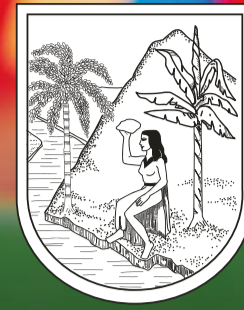
Unidad Impactada  
**Personas**

Población Impactada o atendida  
**1**

Inversión Gobernación  
**\$422.968**



# PERSONAS CON DISCAPACIDAD



GOBERNACIÓN DE ANTIOQUIA  
SECRETARÍA DE INCLUSIÓN SOCIAL Y FAMILIA



## PROGRAMA O PROYECTO

### Acompañamiento en Gobernanza



**Objetivo:** Fortalecer capacidades territoriales en Gobernanza enfocadas en discapacidad.

**Descripción:** Asesorías en construcción y actualización de Políticas Públicas, planes territoriales, conformación de comités municipales de discapacidad.

Unidad Impactada  
**Personas**

Población Impactada o atendida  
**64**

Inversión Gobernación  
**\$1.400.000**

### Asesoría en Accesibilidad y Ajustes Razonables



**Objetivo:** Capacitar a Comités Municipales de Discapacidad en conceptos y herramientas claves para su trabajo.

**Descripción:** Elaboración de diagnósticos de accesibilidad en parques y alcaldías, asesoría a actores municipales en conceptos fundamentales para la discapacidad.

Unidad Impactada  
**Personas**

Población Impactada o atendida  
**15**

Inversión Gobernación  
**\$225.000**

### Fortaleciéndome para Cuidar



**Objetivo:** Fortalecer capacidades territoriales enfocadas en discapacidad.

**Descripción:** Acompañamientos y asesorías por parte de las líneas de Fortalecimiento a la Capacidad Humana e Innovación Inclusiva.

Unidad Impactada  
**Personas**

Población Impactada o atendida  
**12**

Inversión Gobernación  
**\$350.000**

### Taller de Alfabetización Digital para Personas con Discapacidad



**Objetivo:** Fortalecer las capacidades digitales de la población con discapacidad a través de talleres certificables.

**Descripción:** Talleres certificables en articulación con MinTIC para personas con discapacidad.

Unidad Impactada  
**Personas**

Población Impactada o atendida  
**22**

Inversión Gobernación  
**\$900.000**

### Taller de Cojines Antiescara



**Objetivo:** Entregar materiales para la realización de cojines antiescaras para usuarios de sillas de ruedas.

**Descripción:** Proyecto que pretende generar capacidades para realizar talleres de elaboración de cojines para sillas de ruedas que prevengan la aparición de úlceras por presión (escaras).

Unidad Impactada  
**Personas**

Población Impactada o atendida  
**15**

Inversión Gobernación  
**\$1.666.667**

### Taller de Empoderamiento para Personas con Discapacidad y Familias



**Objetivo:** Fomentar el liderazgo y la participación de la población con discapacidad en los territorios.

**Descripción:** Estrategia dirigida a la población con discapacidad, que pretende enseñar herramientas y generar capacidades para fomentar la participación en las comunidades.

Unidad Impactada  
**Personas**

Población Impactada o atendida  
**35**

Inversión Gobernación  
**\$350.000**



# ANTIOQUIA REGIÓN ARCOIRIS



GOBERNACIÓN DE ANTIOQUIA  
SECRETARÍA DE INCLUSIÓN SOCIAL Y FAMILIA



## PROGRAMA O PROYECTO

### Formación a líderes y lideresas



**Objetivo:** Formar y asesorar a liderazgos de la población LGBTI en asuntos relacionados con sus derechos humanos, sexuales y reproductivos y a la participación.

**Descripción:** Se realizan asesorías y asistencias técnicas, talleres, encuentros subregionales, marchas, y charlas presenciales o virtuales.

Unidad Impactada  
**Líderes**

Población Impactada o atendida  
**40**

Inversión Gobernación  
**\$3.044.677**

### Mesas diversas por la vida (LGBTI)



**Objetivo:** Promover escenarios para la deliberación, la participación y la búsqueda de la garantía de derechos de sectores poblacionales diversos en términos de participación ciudadana, la visibilización social y la defensa de sus derechos humanos.

**Descripción:** Firma de acta de compromiso para el trabajo conjunto entre la Gobernación de Antioquia y los entes territoriales.

Unidad Impactada  
**Mesas**

Población Impactada o atendida  
**1**

Inversión Gobernación  
**N/A**

### Formación a servidores



**Objetivo:** Formar a funcionarios y funcionarias de los municipios del departamento para prevenir la violencia hacia las personas LGBTI en la prestación del servicio público.

**Descripción:** Se realizan talleres con funcionarios y funcionarias (policía, comisarías, profesores y profesoras, y personas de las administraciones municipales).

Unidad Impactada  
**Servidores**

Población Impactada o atendida  
**54**

Inversión Gobernación  
**\$9.000.000**





# AFRODESCENDIENTES



GOBERNACIÓN DE ANTIOQUIA  
SECRETARÍA DE INCLUSIÓN SOCIAL Y FAMILIA



UNIDOS



## PROGRAMA O PROYECTO

### Estrategias culturales para el reconocimiento de los saberes ancestrales, Navidad Afro



**Objetivo:** Realizar estrategias culturales de reconocimiento a de las tradiciones y saberes ancestrales en el territorio.

**Descripción:** Con estas iniciativas se logró reconocer costumbres afro a nivel religiosos y cultural en donde participan niños, niñas, cultores, matronas y músicos que velan por la conservación de tradiciones que reflejan la forma de vida de la comunidad afro.

Unidad Impactada  
**Personas**

Población Impactada o atendida  
**30**

Inversión Gobernación  
**\$16.000.000**

### Servicio de asesoría y acompañamiento a las comunidades Afro



**Objetivo:** Transporte, asesorías y asistencias técnicas que respondan a las necesidades y solicitudes de la comunidad afro que habita el territorio.

**Descripción:** Este servicio permite conocer las necesidades de la comunidad, identificar cuáles son sus potencialidades y a partir de ahí, trabajar para dejar capacidad instalada en las diferentes líneas para la formación, conocimiento y mejoramiento de calidad de vida de las comunidades.

Unidad Impactada  
**Municipio**

Población Impactada o atendida  
**1**

Inversión Gobernación  
**\$4.266.667**



# INCLUSIÓN



GOBERNACIÓN DE ANTIOQUIA  
SECRETARÍA DE INCLUSIÓN SOCIAL Y FAMILIA



UNIDOS

## PROGRAMA O PROYECTO

### Jornada Somos Inclusión - La Alegría de Servir



**Objetivo:** Fomentar la riqueza cultural, étnica y social que converge en todo el territorio y representa al departamento de Antioquia, reconociendo los valores y aportes de las comunidades, líderes y lideresas para el desarrollo de la región en pro de la inclusión y la equidad social y visibilizando la gestión que realiza la Gobernación de Antioquia, desde la Secretaría de Inclusión Social y Familia, para el mejoramiento de la calidad de vida de las y los antioqueños.

**Descripción:** Buscamos visitar las subregiones de Antioquia para sensibilizar y socializar la gestión que venimos desarrollando y los retos que hemos asumido como Secretaría de Inclusión Social y Familia, con el propósito de derribar las fronteras de exclusión por dificultad en el acceso a los recursos, por situación generacional, por razón de género, cultura, raza o etnia, por limitaciones en capacidades físicas o intelectuales, entre otras.

Unidad Impactada

**Municipio**

Población Impactada o atendida

**1**

Inversión Gobernación

**\$80.000.000**