

# CONducir ES UN ACTO DE RESPONSABILIDAD SOCIAL

**CUIDA  
TU VIDA  
EN LA VÍA**



GOBERNACIÓN DE ANTIOQUIA  
GERENCIA DE SEGURIDAD VIAL



Antioquia, siendo uno de los departamentos de Colombia con mayor desarrollo vial, permite que todos los antioqueños puedan moverse de forma segura en el territorio, por lo que el civismo en todos los habitantes es de suma importancia, al igual que formar personas íntegras que prioricen siempre proteger la vida.

La seguridad vial no es un tema de algunos, es de todos y por ello debemos servir por la vida y la equidad, listos para trabajar **UNIDOS**, porque **UNIDOS** somos más, **UNIDOS** podemos más.



GOBERNACIÓN DE ANTIOQUIA  
GERENCIA DE SEGURIDAD VIAL



**UNIDOS**





# TU SEGURIDAD ESTÁ EN TUS MANOS

¿Sabes qué es la seguridad activa y la pasiva?

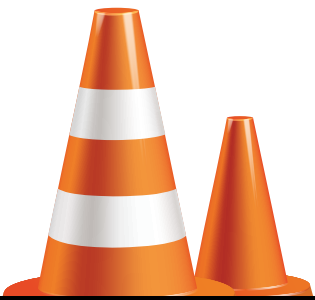
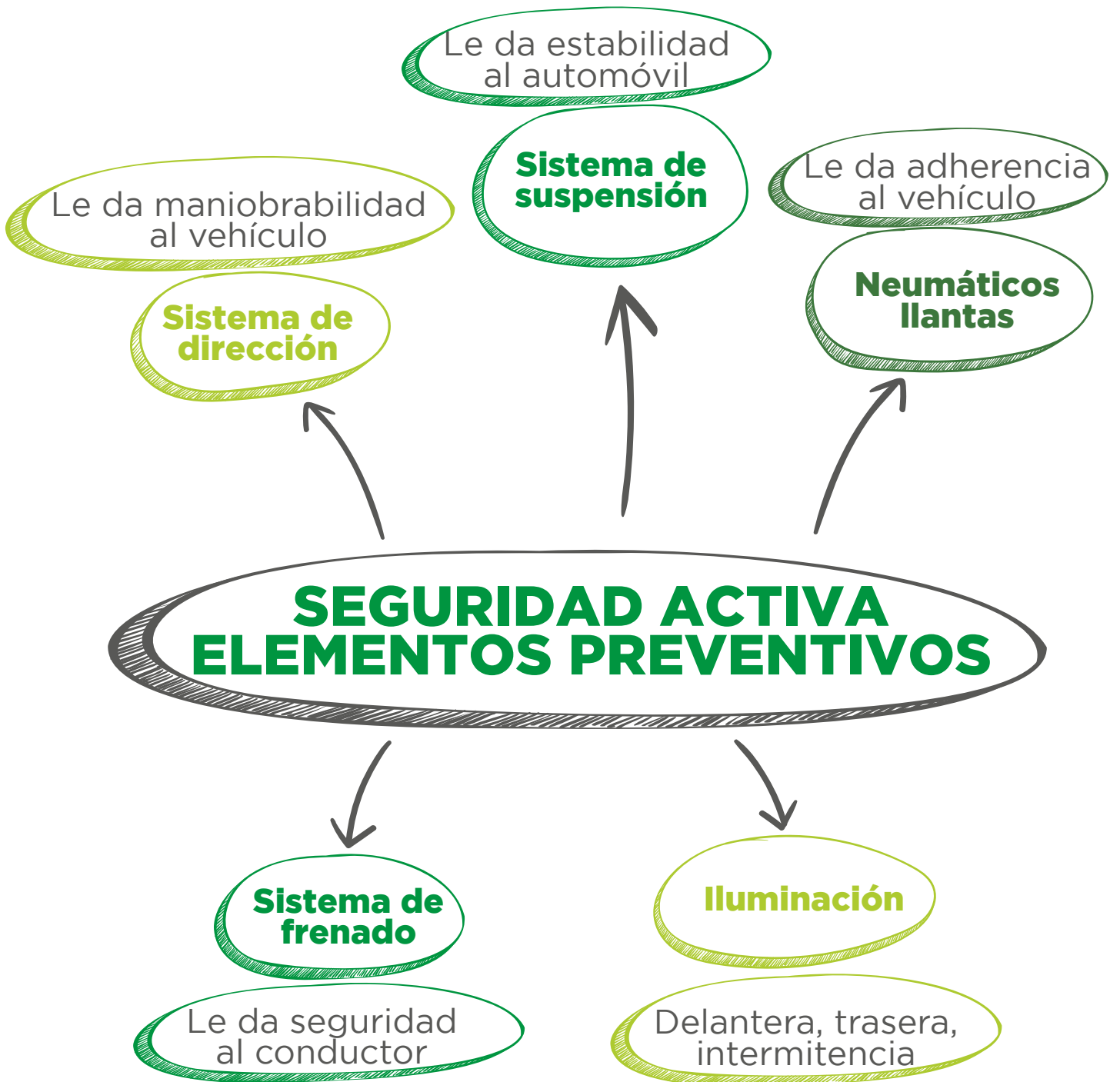
**Aquí te contamos:**



GOBERNACIÓN DE ANTIOQUIA  
GERENCIA DE SEGURIDAD VIAL



UNIDOS



GOBERNACIÓN DE ANTIOQUIA  
GERENCIA DE SEGURIDAD VIAL



UNIDOS





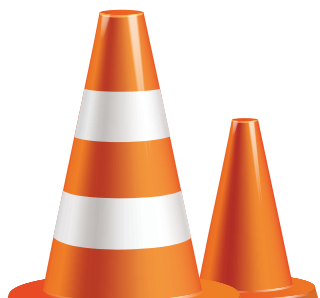
# ¿ERES UN CONDUCTOR SEGURO?

Revisa esta lista y **marca con una X** aquellos comportamientos que asumes en las vías.

Manejas las emociones como la ira ante alguna imprudencia vial de otros.
Cedes el paso al peatón vulnerable (niño, persona de la tercera edad, mujer embarazada) por su condición física o mental.
Disminuyes la velocidad cuando ves que el semáforo se pone en amarillo.
Respetas las normas de tránsito como no parquear en sitios prohibidos.
Avisas de tus cambios de dirección tanto a conductores como a peatones usando las direccionales.
Revisas tu vehículo antes de salir de tu casa: niveles de aceite, agua, estado de las llantas y de las luces.
Cuando consumes licor no manejas.
Mientras conduces no usas el celular para hacer o responder llamadas, enviar mensajes o demás.
Usas el cinturón de seguridad cuando te subes a un vehículo ya sea como conductor o pasajero.
Eres respetuoso cuando un agente de tránsito te detiene y te pide los documentos.
Portas los documentos al día cuando vas a conducir.

Si marcaste con una **X** todos los comportamientos **TE FELICITAMOS**, eres un conductor que aporta con su conducta a la seguridad en las vías, generando espacios y vías armonizadas.

Si dejaste de marcar algunos de estos comportamientos, te invitamos a que reflexiones en torno a ellos y los corrijas. Es por tu seguridad, la de los tuyos y la de todos los ciudadanos que transitan por las vías.



GOBERNACIÓN DE ANTIOQUIA  
GERENCIA DE SEGURIDAD VIAL





# ¿ERES MOTOCICLISTA?

Estos son los elementos que pueden salvar tu vida:

**¿Sabías que estás dentro del grupo de actores viales vulnerables?**

Según las estadísticas, los motociclistas y peatones son aquellos que sufren más incidentes en las vías, por eso es importante que uses elementos de protección como **CHALECO** o **CHAQUETA REFLECTIVA** y **CASCO**.



GOBERNACIÓN DE ANTIOQUIA  
GERENCIA DE SEGURIDAD VIAL



# Tú también puedes aportar con tu comportamiento a un desplazamiento seguro en las vías:

No excedas las velocidades permitidas

Revisa tu moto antes de salir: frenos, luces, llantas

No conduzcas en estado de alicoramiento o sustancias psicoactivas

Cede el paso a los peatones

No culebrees entre los vehículos

No lleves sobrecupo, las motocicletas están diseñadas para un conductor y un acompañante

Adelanta por el carril izquierdo e indica que vas a sobrepasar con el uso de las direccionales

No te ubiques en los puntos ciegos de otros vehículos más grandes

Si llevas un menor de edad, debe tener los elementos de protección

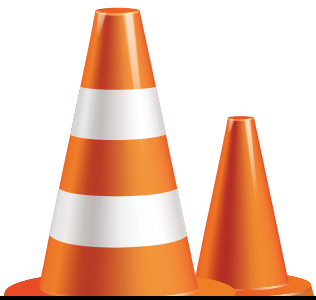
No uses maniobras que ponen en peligro tu vida y la de los demás

Respetar las normas de tránsito

No uses elementos distractores como celulares

Respetar las zonas peatonales

Recuerda, no es un vehículo de carga ni de transporte masivo



GOBERNACIÓN DE ANTIOQUIA  
GERENCIA DE SEGURIDAD VIAL







# CAUSAS DE INCIDENTES VIALES



GOBERNACIÓN DE ANTIOQUIA  
GERENCIA DE SEGURIDAD VIAL



UNIDOS



# MEZCLA MORTAL: LICOR Y GASOLINA

¿Crees que una cerveza no altera tus sentidos al conducir?

Aunque crees que no perturba tus sentidos, te vamos a contar qué alteraciones puede sufrir tu cuerpo y tu mente, independiente de la cantidad de licor o sustancias psicoactivas que consumas.



GOBERNACIÓN DE ANTIOQUIA  
GERENCIA DE SEGURIDAD VIAL





Recuerda que cuando manejas y consumes licor eres un potencial homicida al volante, tus sentidos se alteran y la percepción de la realidad cambia. No juegues con tu vida ni con la de los demás. **¡Sé responsable, entrega las llaves!**



# EL ORIGEN DE LOS MALES VIALES: LA VELOCIDAD

Cómo afecta el exceso de velocidad cuando se conduce:

- ♥ No se pueden medir los riesgos.
- ♥ Se pierde la capacidad de maniobrar el vehículo.
- ♥ Se disminuyen los tiempos de respuesta.
- ♥ Se afecta el campo de visión dependiendo de la velocidad.

Observa esta imagen para que lo comprendas:



GOBERNACIÓN DE ANTIOQUIA  
GERENCIA DE SEGURIDAD VIAL





## ELEMENTOS DE DISTRACCIÓN

¿Eres consciente de que cuando conduces debes tener todos tus sentidos dispuestos para esa actividad?

¿Alguna vez has asumido estos comportamientos mientras conduces?

- ♥ Respondes llamadas usando tu dispositivo móvil con una mano o apoyándolo entre el hombro y la oreja.
- ♥ Miras tu dispositivo móvil cuando te entra algún mensaje de texto o de WhatsApp.
- ♥ Utilizas manos libres para responder llamadas.



GOBERNACIÓN DE ANTIOQUIA  
GERENCIA DE SEGURIDAD VIAL





## ELEMENTOS DE DISTRACCIÓN

- ♥ Tratas de responder los mensajes mientras conduces o cuando estás esperando que el semáforo cambie a verde.
- ♥ Cambias frecuentemente de emisora, de canción o pones un CD o USB en tu equipo de sonido.
- ♥ Prendes un cigarrillo y lo consumes.

Debes saber que cada vez que asumes alguno de esos comportamientos tu atención se ve disminuida, tardas más segundos en reaccionar en caso de que exista algún evento sobre la vía y puedes ser el generador de un incidente vial.



GOBERNACIÓN DE ANTIOQUIA  
GERENCIA DE SEGURIDAD VIAL





## IRRESPETAR EL SEMÁFORO O ALGUNAS SEÑALES DE TRÁNSITO

**DATO SEMÁNTICO:** La palabra semáforo viene del griego “Sema” que significa señal y “Foros” que significa portador, lo que quiere decir que su significado sería **“EL PORTADOR DE SEÑALES”**

Ciento cincuenta años después de la creación del semáforo, este sigue regulando el tráfico de todo el mundo, asegurando que la circulación sea más fluida, cómoda y segura, tanto para conductores como para peatones y sigue salvando vidas.

**Cuando decides pasarte el semáforo en rojo arriesgas tu vida y la de otros actores viales que confían en tu comportamiento responsable.**



GOBERNACIÓN DE ANTIOQUIA  
GERENCIA DE SEGURIDAD VIAL



# HISTORIA DEL SEMÁFORO

1842

## SEMÁFORO FERROVIARIO

Semáforo operado manualmente con brazos mecánicos y dos luces a gas (roja y verde).

1868

## SEMÁFORO PARA COCHES

Primer semáforo manual y a gas para coches a motor a propulsados por caballos, con dos luces (roja y verde) y con sonidos para indicar prelación en las vías.



1914

## SEMÁFORO ELÉCTRICO

Semáforo con dos colores (rojo y verde) y un sonido que indicaba el cambio de color

1920

## SEMÁFORO ELÉCTRICO

Se incorporan tres colores (rojo, amarillo y verde), se elimina el sonido



1953

## SEMÁFORO ELÉCTRICO

Son eléctricos y continúan con tres luces (rojo, amarillo y verde)

1961

## SEMÁFORO PEATONAL



1963

## SEMÁFOROS INFORMATIVOS

Primer semáforo con funcionamiento para toda la ciudad

2021

## SEMÁFOROS ACTUALES



GOBERNACIÓN DE ANTIOQUIA  
GERENCIA DE SEGURIDAD VIAL







# DOCUMENTACIÓN

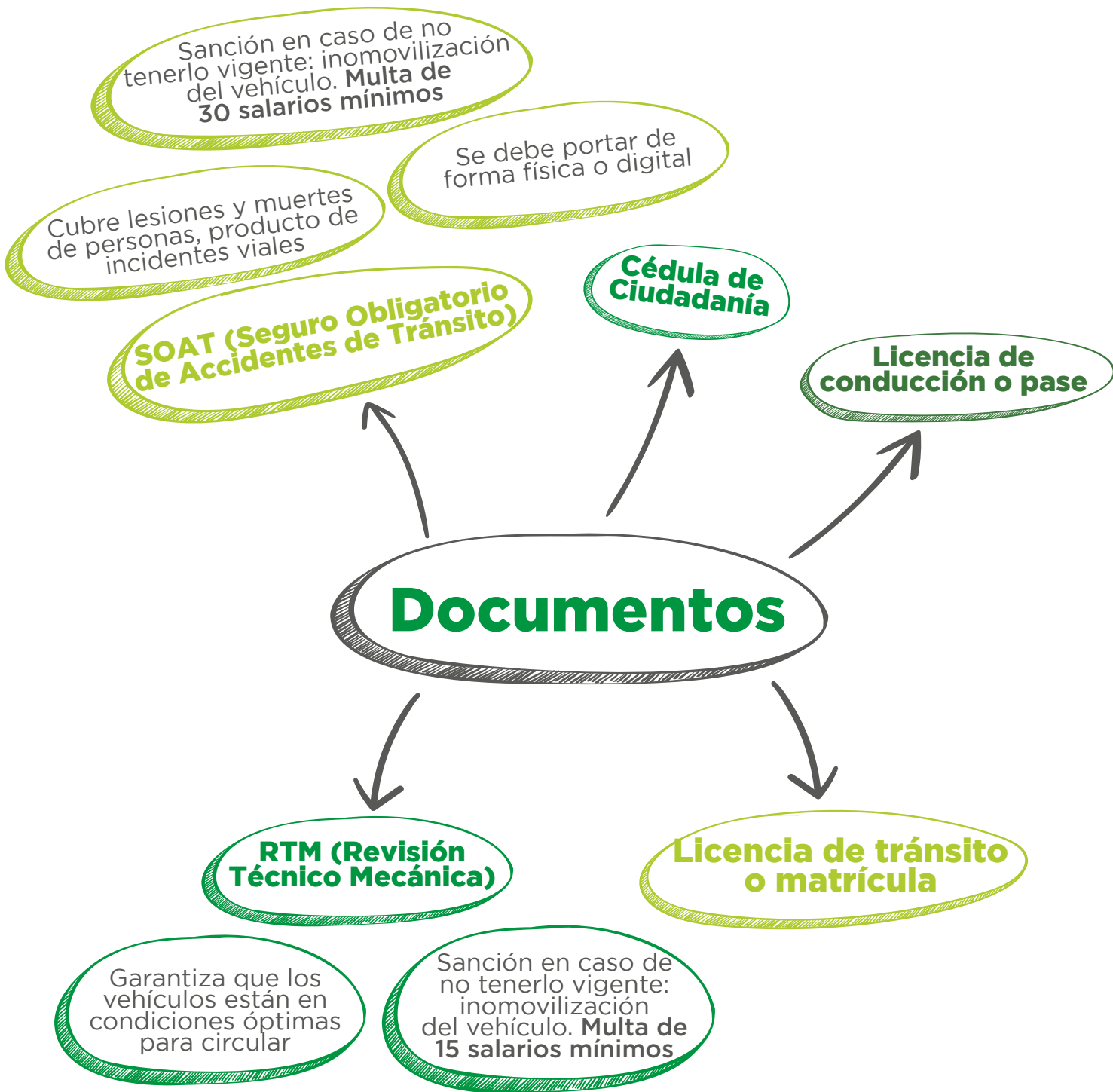
Antes de salir de casa verifica que portes los siguientes documentos:



GOBERNACIÓN DE ANTIOQUIA  
GERENCIA DE SEGURIDAD VIAL



UNIDOS





# PARA RECORDAR



GOBERNACIÓN DE ANTIOQUIA  
GERENCIA DE SEGURIDAD VIAL



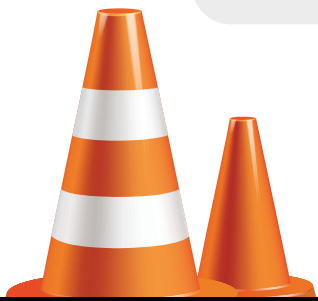
UNIDOS



## Cuando sufres un incidente vial con un lesionado este es el procedimiento:

- ♥ No muevas los heridos, presta los servicios de primeros auxilios en caso que sepas cómo hacerlo y espera a que llegue el servicio de emergencia.
- ♥ Instala las señales preventivas para indicar a los demás conductores que hay una colisión.
- ♥ Llama al #767 en caso de que el accidente ocurra en una vía nacional. Si es una zona urbana o municipal comunícate con la inspección de policía de la localidad.
- ♥ Comunícate con tu aseguradora, en caso de tenerla, para que te presten el servicio de acompañamiento y orientación.
- ♥ Toma fotografías del sitio y no muevas el vehículo hasta que la autoridad de tránsito así lo disponga.
- ♥ Espera a que llegue la autoridad de tránsito, te pedirá los documentos respectivos y procederá a realizar el informe de accidente de tránsito.

**RECOMENDACIÓN:** No abandones el lugar del incidente y mantén la calma controlando las emociones como la ira y la angustia.



GOBERNACIÓN DE ANTIOQUIA  
GERENCIA DE SEGURIDAD VIAL



## Cuando sufres un incidente vial con solo daños materiales este es el procedimiento:

- ♥ Ya no es necesaria la intervención de la autoridad de tránsito en virtud de lo estipulado en el artículo 16 de la Ley 2251 del 14 de julio de 2022.
- ♥ Recauda todas las pruebas del incidente vial mediante la utilización de herramientas técnicas y tecnológicas que puedan servir de uso probatorio para presentarlas en el Centro de conciliación.
- ♥ Comunícate con la aseguradora en caso de que el vehículo esté asegurado para que te brinde información sobre el trámite a seguir.
- ♥ Propicia un arreglo directo en el sitio de los hechos y deja una constancia por escrito del acuerdo al que lleguen las partes.
- ♥ Si no se llega a un acuerdo puedes comparecer a los centros de conciliación autorizados por el Ministerio de Justicia.
- ♥ En caso de que no se llegue a un acuerdo en esa instancia, cualquiera de las partes puede acudir a los demás mecanismos de acceso a la justicia.



GOBERNACIÓN DE ANTIOQUIA  
GERENCIA DE SEGURIDAD VIAL

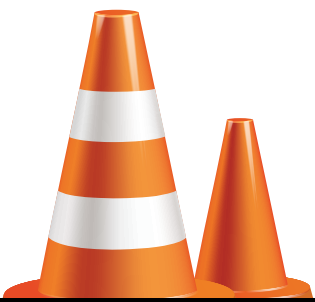




# Sabías que...



- ♥ La primera multa por exceso de velocidad se expidió en 1902 por circular a una velocidad de 20 km/h.
- ♥ El cinturón de seguridad reduce entre el 40 y el 50 por ciento de los muertos en carretera.
- ♥ En caso de colisión a 50 km/h un niño de 20 kilos que viaje sin ningún tipo de sujeción se golpearía contra el parabrisas con una fuerza equivalente a 500 kilos.



GOBERNACIÓN DE ANTIOQUIA  
GERENCIA DE SEGURIDAD VIAL



UNIDOS





# Sabías que...



- ♥ Un automóvil promedio tiene alrededor de 30 mil piezas diferentes.
- ♥ Los primeros coches no se conducían con volante sino con una palanca.
- ♥ El limpiaparabrisas, las bujías, el carburador o el embrague de un auto son inventos de mujeres.
- ♥ El primer automóvil del mundo iba a una velocidad de 11 km/h.



GOBERNACIÓN DE ANTIOQUIA  
GERENCIA DE SEGURIDAD VIAL



UNIDOS



# CUIDA TU VIDA EN LA VÍA



GOBERNACIÓN DE ANTIOQUIA  
GERENCIA DE SEGURIDAD VIAL



UNIDOS

