

En **Antioquia** tenemos vías para la seguridad y la competitividad

Conoce el estado de las vías
para este fin de semana



Diciembre

12

| 2025



San Pedro de los Milagros



GOBERNACIÓN DE ANTIOQUIA
República de Colombia

Estado de las vías en Antioquia

Medellín, diciembre 12 de 2025

- Actualmente se tienen **25 frentes activos** con maquinaria, atendiendo diferentes emergencias viales y puntos críticos en todo el Departamento.
- Los corredores viales con mayor afluencia de vehículos se encuentran habilitados. Se recomienda a los usuarios transitar con precaución, respetar las señales de tránsito y seguir las indicaciones de las autoridades.
- Hay restricción a vehículos pesados en Puente Iglesias.
- Con el objetivo de mantener una red vial eficiente y segura, la Secretaría de Infraestructura Física de Antioquia tiene sus contratos de atención a emergencias y mantenimientos subregionales activos.
- Debido a la temporada de más lluvias, se despliega personal técnico y maquinaria amarilla en diversos puntos del territorio para abordar cualquier situación que pueda afectar la movilidad de los Antioqueños.





Frentes activos por emergencias viales:

Suroeste:

- 📍 1. Sevilla – Morrón (Pueblorrico)
- 📍 2. Camilo C – El Cinco – Fredonia
- 📍 3. Concordia – El Socorro – Betulia
- 📍 4. Remolino – Hispania – Puerto Boy – La Bodega – Andes – Jardín – Alto de Ventanas
- 📍 5. Betulia – Urrao
- 📍 6. Armenia Abajo – Zarsagueta (Hispania)

Occidente:

- 📍 7. Frontino – La Herradura – La Balsa
- 📍 8. Paso Ancho – Nutibara – Murri (Frontino)
- 📍 9. La Miserenga (Cruce Ruta 62) – Ebéjico – Sevilla – Heliconia – Alto del Chuscal
- 📍 10. Guintar – El Encanto (Anzá)





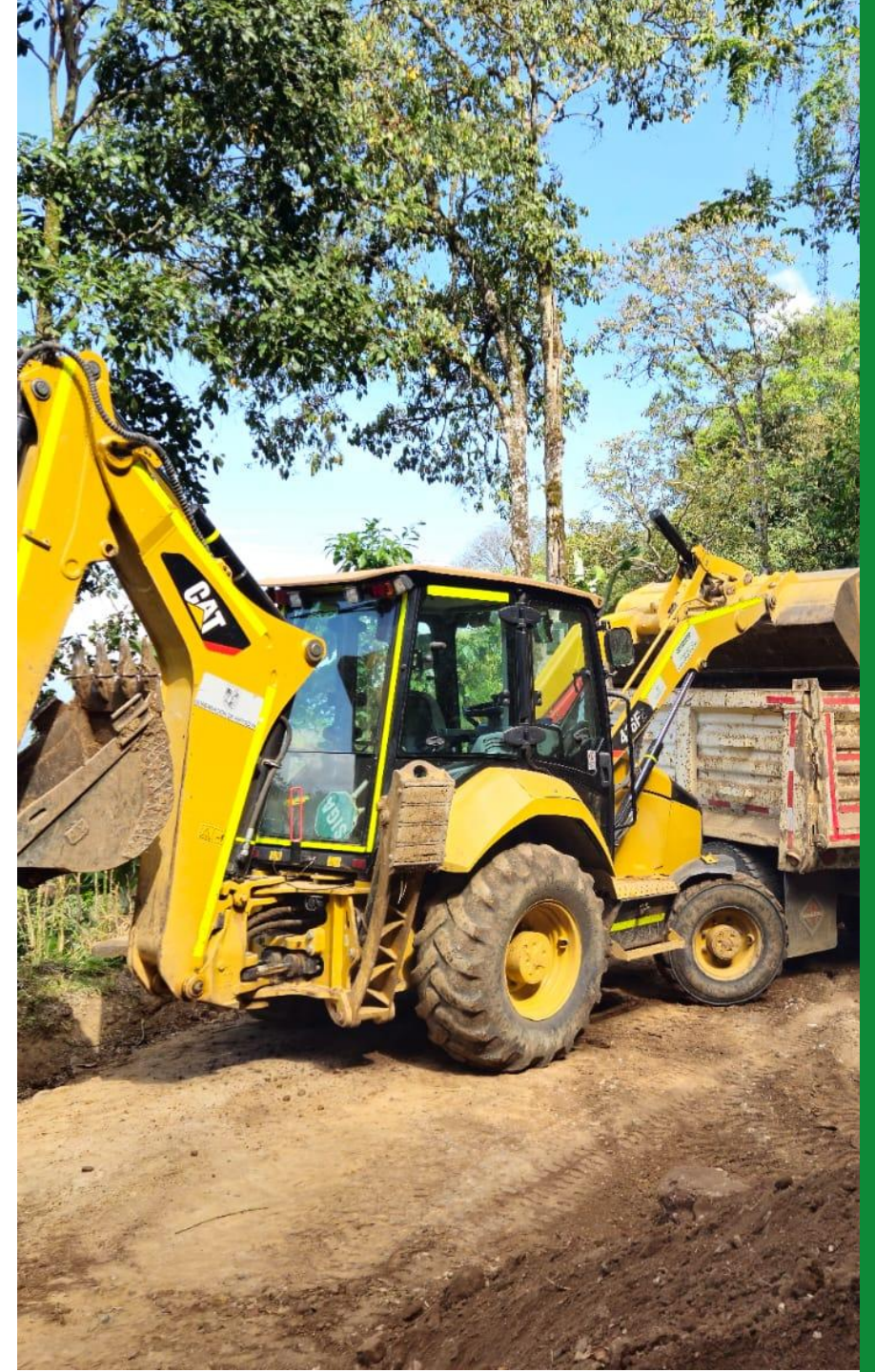
Frentes activos por emergencias viales:

Oriente:

- 11. San Rafael – La Palma – La Holanda – San Carlos
- 12. Narices – La Holanda
- 13. Berrio (Cruces Ruta 60) – San Vicente

Norte:

- 14. Santa Rosa de Osos (Ruta 26) – Puente Gabino
- 15. Campamento – Anorí
- 16. La Apartada (San José de la montaña) – Toledo – Matanzas





Frentes activos por emergencias viales:

Magdalena Medio:

📍 17. La Y – Yondó

Urabá:

📍 18. Carepa – Saiza

Área Metropolitana:

📍 19. Barbosa – Concepción





Frentes activos por puntos críticos:

Suroeste:

📍 20. San José – Pabón – La Eme

Bajo Cauca:

📍 21. El Bagre – Puerto Claver

Urabá:

📍 22. Arboletes – El Tambito

Oriente:

📍 23. El Salto – Santa Inés

Nordeste:

📍 24. La Y – Remedios

📍 25. Santo Domingo – Alejandría





El domingo 14 de diciembre el Túnel de Oriente tendrá tránsito unidireccional entre las 5:00 p. m. y las 9:00 p. m., en sentido Rionegro – Medellín.



El domingo 14 de diciembre habrá ciclovía en Las Palmas, por lo cual la circulación será en un solo carril de 5:30 a. m. a 12:00 m., en el carril izquierdo de la calzada de ascenso.





Novedades en la subregión SUROESTE:



Restricción a vehículos con peso superior a 17 toneladas en el puente “Puente Iglesias”, según:

Resolución 2025060446576 del 15 de septiembre de 2025

De esta manera, solo se permite el tránsito a los vehículos de categoría I y II:

- ***Categoría I:*** *automóviles, camperos, camionetas, microbuses con ejes de llanta sencilla.*
- ***Categoría II:*** *buses, busetas, microbuses con eje trasero de doble llanta y camiones de dos ejes.*

La vía alterna para los vehículos pesados tipo camión superiores a 17 toneladas es: Medellín – Bolombolo - Santa Fe de Antioquia - La Pintada.



La Secretaría de Infraestructura Física de Antioquia recomienda a toda la comunidad:

1. Consultar la información oficial sobre el estado de las vías departamentales en las redes sociales de la Gobernación de Antioquia o en la página web www.antioquia.gov.co. Para las vías nacionales consultar las redes del Invías o ingresar a www.invias.gov.co.
2. Evitar transitar en condiciones de lluvias intensas.
3. No conducir si se ha ingerido licor o alguna sustancia psicoactiva.
4. Transitar con precaución en horarios nocturnos.
5. Respetar las señales de tránsito.
6. Acatar y respetar las indicaciones de autoridades y controladores viales.

La Gobernación de Antioquia trabaja en el desarrollo y mantenimiento de la infraestructura vial. Invitamos a todos los Paisanos a disfrutar en familia de las maravillas de nuestra región.

