

En Antioquia

Tenemos vías
para la seguridad
y la competitividad



Conoce el estado
de las vías para este
fin de semana

Vereda Santa Teresa - Támesis



GOBERNACIÓN DE ANTIOQUIA
República de Colombia

Estado de las vías en Antioquia

Medellín, abril 10 de 2026

- Actualmente hay **27 frentes activos** con maquinaria atendiendo diferentes emergencias viales y puntos críticos en todo el Departamento
- Los corredores viales con mayor afluencia de vehículos se encuentran habilitados. Se recomienda a los usuarios transitar con precaución, respetar las señales de tránsito y seguir las indicaciones de las autoridades
- Hay restricción a vehículos pesados en Puente Iglesias y cierre en la vía Concordia - Betulia

Con el objetivo de mantener una red vial eficiente y segura, la Secretaría de Infraestructura Física de Antioquia tiene sus contratos de atención a emergencias, puntos críticos y mantenimientos activos.

Además, debido a la temporada de más lluvias, despliega personal técnico y maquinaria amarilla en diversos puntos del territorio para abordar cualquier situación que pueda afectar la movilidad de los antioqueños.





Frentes activos por emergencias viales:

Suroeste:

- 1. Paso nivel (Ruta 60) – Ye – Amagá – Angelopolis
- 2. Remolino – Hispania – Puerto Boy – La Bodega – Andes – Jardín – Alto de Ventanas
- 3. Concordia – Betulia

Occidente

- 4. La Miserenga – Ebéjico – Sevilla – Heliconia – Alto del Chuscal
- 5. Pencal – Encenillos

Oriente

- 6. Granada – El Chocó – San Carlos





Frentes activos por emergencias viales:

Urabá

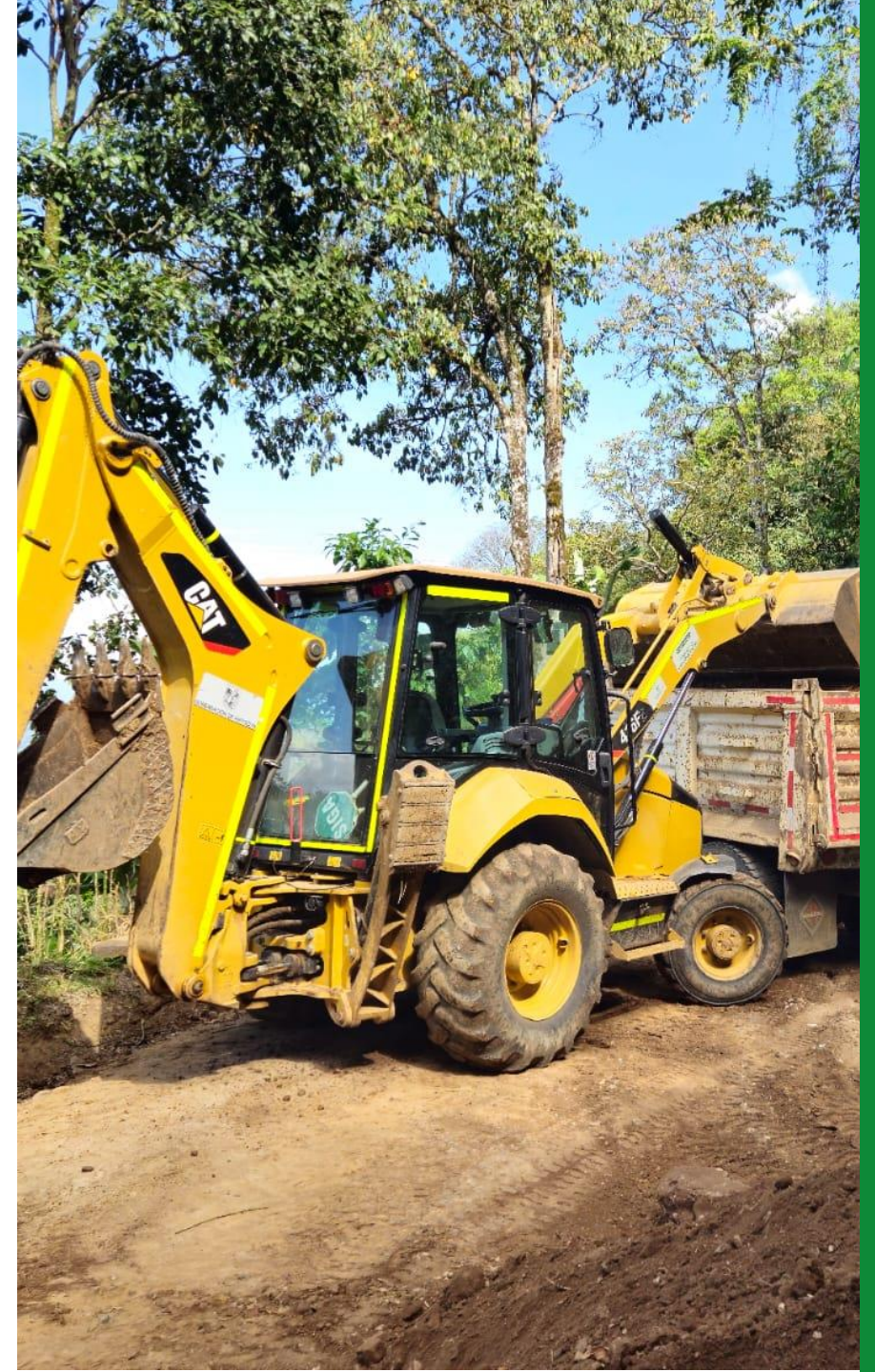
- 7. El Tres - San Pedro de Urabá
- 8. Apartadó - San José de Apartadó
- 9. San Pedro de Urabá - Pueblito

Nordeste

- 10. La Y - Yondó

Nordeste

- 11. Yolombó - Yalí - Vegachí
- 12. Anorí - El Mango





Frentes activos por puntos críticos:

Suroeste

- 13. San José – Altamira (Urrao)
- 14. La Bodega – Tarso – Pueblorrico
- 15. Tablazo – Betania

Occidente

- 16. Dabeiba – Camparrusia

Urabá

- 17. San Pedro de Urabá – Pueblito
- 18. El Tres – San Pedro de Urabá
- 19. Arboletes – El Tambito
- 20. San Pedro de Urabá – El Tambito
- 21. San Juan – San Juancito – Siete Hermanas (San Juan de Urabá)
- 22. Mellitos – El Tambito (Arboletes)
- 23. El Bobal – San Pedro de Urabá





Frentes activos por puntos críticos:

Oriente

- 24. San Rafael (vereda San Agustín – Piedras Arriba)
- 25. Sonsón (veredales Tasajo – Nori)

Norte

- 26. Santa Rosa de Osos – Puente Gavino

Bajo Cauca

- 27. El Bagre – Puerto Claver





El **domingo 12 de abril** el **Túnel de Oriente** tendrá tránsito unidireccional entre las 5:00 p.m. y las 9:00 p.m., en sentido Rionegro – Medellín.

El **domingo 12 de abril** habrá **ciclovía** en Las Palmas por lo cual la circulación será en un solo carril de 5:30 a.m. a 12:00 m., en el carril de izquierdo de la calzada de ascenso.





Novedades en la subregión SUROESTE:

Volver
al mapa



Restricción a vehículos con peso superior a 17 toneladas en el puente “Puente Iglesias”, según Resolución 2025060446576 del 15 de septiembre de 2025.

De esta manera, solo se permite el tránsito a los vehículos de categoría I y II:

- Categoría I. Automóviles, camperos, camionetas, microbuses con ejes de llanta sencilla.
- Categoría II. Buses, busetas, microbuses con eje trasero de doble llanta y camiones de dos ejes.

La vía alterna para los vehículos pesados tipo camión superiores a 17 toneladas es: Medellín – Bolombolo - Santa Fe de Antioquia - La Pintada.

Estado de las
Vías en Suroeste



Desde la Secretaría de Infraestructura Física de Antioquia se le recomienda a toda la comunidad:

1. Consultar la información oficial sobre el estado de las vías departamentales en las redes sociales de la Gobernación de Antioquia o en la página web www.antioquia.gov.co. Para las vías nacionales pueden consultar las redes del Invías o ingresar a www.invias.gov.co.
2. Evitar transitar en condiciones de lluvias intensas.
3. No conducir si se ha ingerido licor o alguna sustancia psicoactiva.
4. Transitar con precaución en horarios nocturnos.
5. Respetar las señales de tránsito.
6. Acatar y respetar las indicaciones de autoridades y controladores viales.

La Secretaría de Infraestructura continúa firme por Antioquia desempeñando un papel fundamental en el desarrollo y mantenimiento de la infraestructura vial, por eso, este fin de semana los invitamos a visitar las subregiones y a disfrutar en familia de las maravillas que tiene Antioquia.

