

# En Antioquia

**Tenemos vías**  
para la seguridad  
y la competitividad



Conoce el estado  
de las vías en este

**punteo de  
Semana Santa**

Intercambio Vial Aeropuerto J.M.C.



GOBERNACIÓN DE ANTIOQUIA  
República de Colombia

# Estado de las vías en Antioquia

Medellín, abril 1 de 2026

- Actualmente hay **39 frentes activos** con maquinaria atendiendo diferentes emergencias viales y puntos críticos en todo el Departamento
- **Hay cierre total en la vía Concordia – Betulia, km 10+100 por falla geológica**
- **Hay restricción a vehículos pesados en Puente Iglesias y en las vías nacionales**
- **Habrán operativos especiales para el éxodo el 1 y 2 de abril y para el retorno el sábado 4 y domingo 5 de abril**

Con el objetivo de mantener una red vial eficiente y segura, la Secretaría de Infraestructura Física de Antioquia tiene sus contratos de atención a emergencias, puntos críticos y mantenimientos activos.

Además, debido a la temporada de más lluvias, despliega personal técnico y maquinaria amarilla en diversos puntos del territorio para abordar cualquier situación que pueda afectar la movilidad de los antioqueños.

La vía Concordia – Betulia presenta cierre total debido a falla geológica activa que generó pérdida de banca. Las vías alternas recomendadas son:

Salgar – Concordia, Concordia – El Socoro – Betulia, La Usa – Caicedo – Urrao, Urrao – Altamira – Cangrejo.





## Frentes activos por emergencias viales:

### Suroeste:

1. Puente Iglesias (Ruta 25B) - Marsella - Fredonia
2. Remolino - Hispania - Puerto Boy - La Bodega - Andes - Jardín - Alto de Ventanas
3. Betulia - Urrao
4. Titiribí - Otramina - Sinifaná
5. Concordia - La Quiebra - Betulia
6. Concordia - El Socorro - Betulia
7. Salgar - Concordia
8. Urrao - Caicedo

### Occidente

9. La Miserenga - Ebéjico - Sevilla - Heliconia - Alto del Chuscal
10. Santa Fe de Antioquia (Cabecera)

### Oriente

11. Granada - El Chocó - San Carlos
12. Sonsón - Nariño





## Frentes activos por emergencias viales:

### Urabá

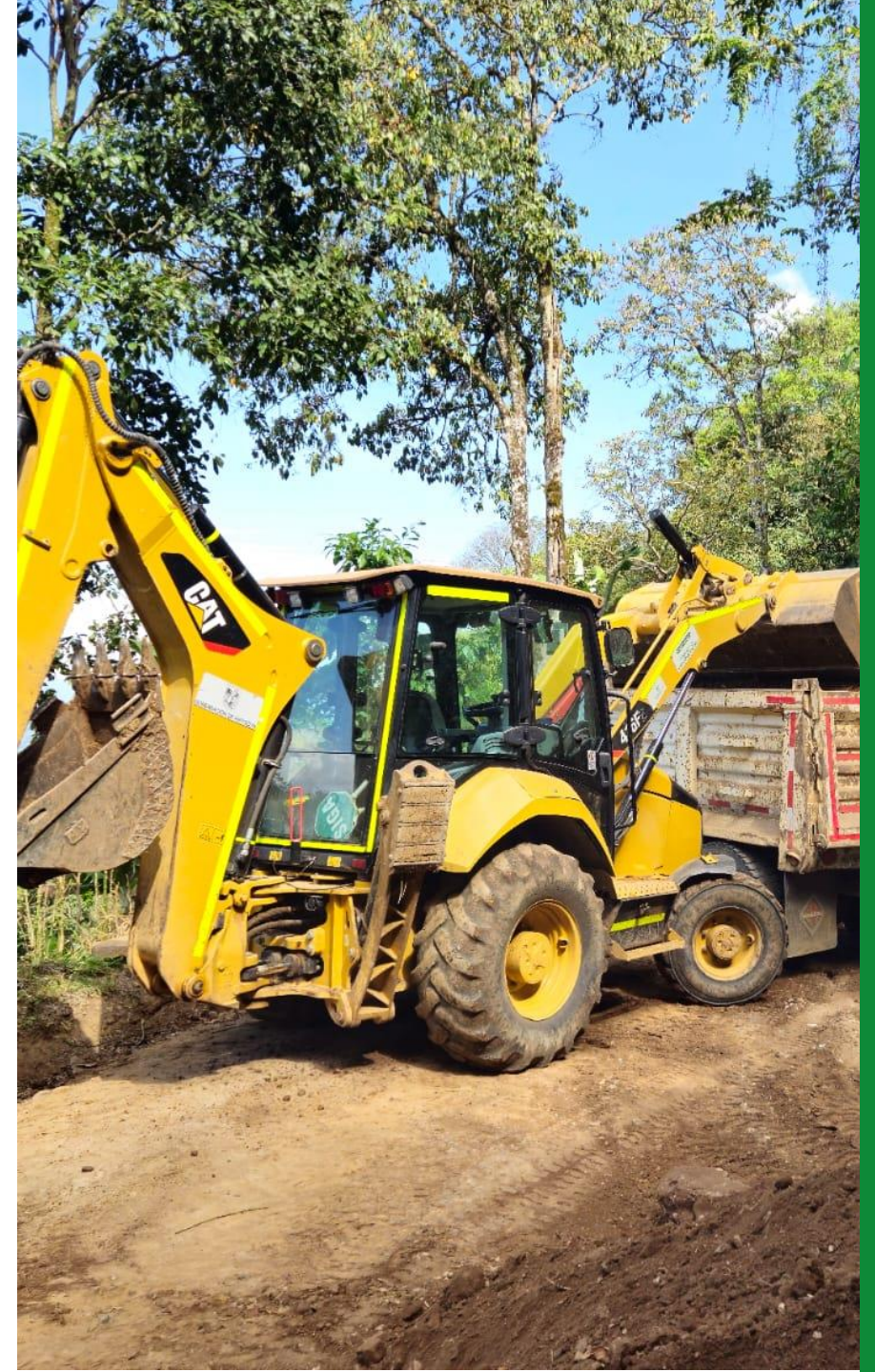
- 13. El Tres - San Pedro de Urabá
- 14. El Bobal - San Pedro de Urabá
- 15. San Pedro de Urabá - El Tambito
- 16. Arboletes - El Tambito

### Nordeste

- 17. Sofía - Yolombó
- 18. Yolombó - Yalí - Vegachí
- 19. El Mango - Amalfi

### Norte

- 20. Yarumal (Cabecera)





## Frentes activos por puntos críticos:

### Suroeste

- 📍 21. San José – Altamira (Urrao)
- 📍 22. San José – Pabón – La Eme (Urrao)
- 📍 23. La Bodega – Tarso – Pueblorrico
- 📍 24. Tablazo – Betania

### Occidente

- 📍 25. Armenia (terciarias: La Loma, Cartagüeño, La Horcona)
- 📍 26. Güintar – El Encanto
- 📍 27. Dabeiba – Camparrusia

### Oriente

- 📍 28. El Peñol (veredales)
- 📍 29. San Rafael (vereda San Agustín – Piedras Arriba)
- 📍 30. Sonsón (veredales Tasajo – Nori)





## Frentes activos por puntos críticos:

### Urabá

- 31. San Pedro de Urabá – Pueblito
- 32. San Pedro de Urabá – San Juancito
- 33. Pueblito – Tres Esquinas
- 34. Pueblito – Filo Pancho
- 35. San Juan – San Juancito – Siete Hermanas (San Juan de Urabá)
- 36. Mellitos – El Tambito (Arboletes)
- 37. Pueblo Nuevo – San Isidro – Santa Rosa de los Palmares – Las Changas (Necoclí)

### Norte

- 38. Santa Rosa de Osos – Puente Gavino

### Bajo Cauca

- 39. El Bagre – Puerto Claver





El **domingo 5 de abril** el Túnel de Oriente **tendrá tránsito unidireccional** entre las 5:00 p.m. y las 9:00 p.m., en sentido Rionegro – Medellín.

---

El **sábado 4 y domingo 5 de abril** habrá **reversible en Pacífico 1** desde el sector Camilo C km 81+700 hasta el km 94+800 vía La Mansa – Primavera, de 3:00 p.m. a 7:00 p.m.

#### **Vías alternas:**

Bolombolo – Santa Fe de Antioquia – Medellín y Bolombolo – La Pintada – Santa Bárbara – Medellín

---

El **domingo 5 de abril** habrá **ciclovía en Las Palmas** por lo cual la circulación será en un solo carril de 5:30 a.m. a 12:00 m., en el carril de izquierdo de la calzada de ascenso.





# Novedades en la subregión SUROESTE:

Volver  
al mapa



***Restricción a vehículos con peso superior a 17 toneladas en el puente “Puente Iglesias”, según Resolución 2025060446576 del 15 de septiembre de 2025.***

De esta manera, solo se permite el tránsito a los vehículos de categoría I y II:

- Categoría I. Automóviles, camperos, camionetas, microbuses con ejes de llanta sencilla.
- Categoría II. Buses, busetas, microbuses con eje trasero de doble llanta y camiones de dos ejes.

La vía alterna para los vehículos pesados tipo camión superiores a 17 toneladas es: Medellín – Bolombolo - Santa Fe de Antioquia - La Pintada.

Estado de las  
Vías en Suroeste





# Vías Nacionales:



**El jueves 2, de 6:00 a.m. a 3:00 p.m. y el domingo 5 de abril, de 10:00 a.m. a 11:00 p.m.,** habrá restricción para vehículos de carga con peso igual o superior a 3.4 toneladas, en las vías nacionales:

Barbosa – Cisneros – San José del Nus

Primavera – Amagá – Bolombolo – Ciudad Bolívar

Primavera – La Pintada – La Felisa – La Manuela

Medellín – Cruce Ruta 45 (Caño Alegre)

## **Vía con excepción:**

Medellín – Santa Fe de Antioquia – Mutatá



## Desde la Secretaría de Infraestructura Física de Antioquia se le recomienda a toda la comunidad:

1. Consultar la información oficial sobre el estado de las vías departamentales en las redes sociales de la Gobernación de Antioquia o en la página web [www.antioquia.gov.co](http://www.antioquia.gov.co). Para las vías nacionales pueden consultar las redes del Invías o ingresar a [www.invias.gov.co](http://www.invias.gov.co).
2. Evitar transitar en condiciones de lluvias intensas.
3. No conducir si se ha ingerido licor o alguna sustancia psicoactiva.
4. Transitar con precaución en horarios nocturnos.
5. Respetar las señales de tránsito.
6. Acatar y respetar las indicaciones de autoridades y controladores viales.

***La Secretaría de Infraestructura continúa firme por Antioquia desempeñando un papel fundamental en el desarrollo y mantenimiento de la infraestructura vial, por eso, este fin de semana los invitamos a visitar las subregiones y a disfrutar en familia de las maravillas que tiene Antioquia.***

