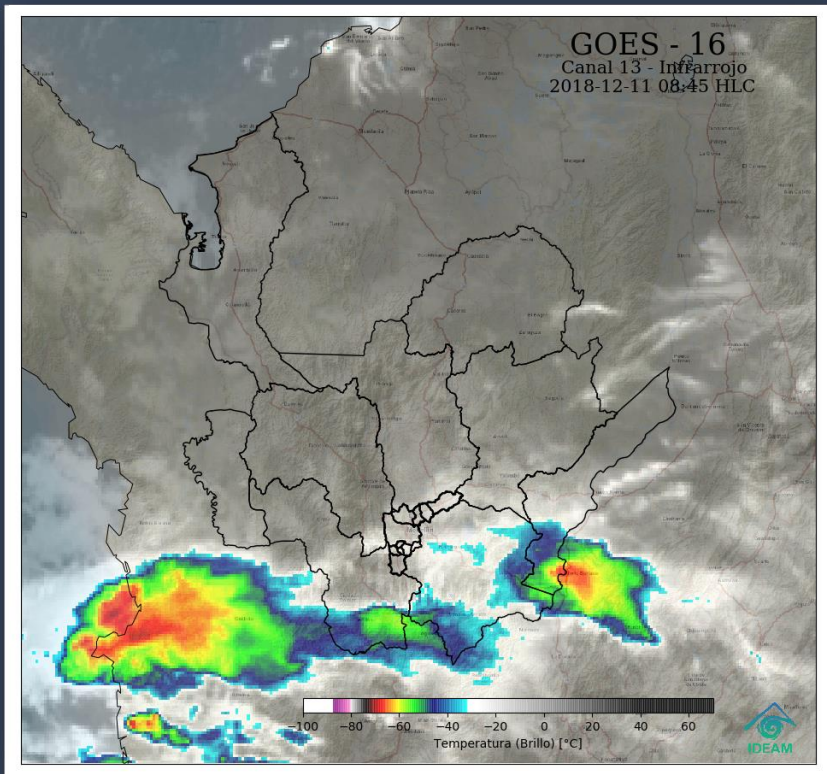


Informe Mañana

Condiciones actuales

Diciembre 11 de 2018

Imagen Satelital



Condiciones Actuales

En las últimas horas, en las subregiones de Oriente, sur de Magdalena Medio, y Suroeste prevalecieron condiciones de cielo mayormente cubierto con precipitaciones de diferentes intensidad.

Medellín:
Mayormente
cubierto
22°C

Rionegro:
Mayormente Nublado
16.5°C

Carepa:
Parcialmente
nublado
29°C

Se advierten precipitaciones y predominio de cielo mayormente cubierto, en Suroeste, Oriente y Magdalena Medio. En las subregiones restantes cielo parcialmente cubierto con predominio de tiempo seco.

Temperatura de brillo (°C) representada en la imagen satelital. Canal Infrarrojo GOES-16 IDEAM - Diciembre 11 de 2018 - Hora 08:45 a.m. HLC.

ALERTAS HIDROLÓGICAS



alerta
ROJA

Incrementos súbitos río Guarinó y río la Miel.

Probabilidad de incrementos moderados en los niveles de los afluentes, cuenca del río Guarinó y aportantes de la cuenca del río La Miel (municipio de Samaná - Caldas y Sonsón - Antioquia).

alerta
NARANJA

Niveles altos (Atrato)

Agua abajo, en los municipios de Riosucio, Murindó, Vigía del Fuerte, Carmen del Darién, Bojayá, Medio Atrato y Quibdó, donde se han reportado afectaciones por inundaciones.

alerta
AMARILLA

Incrementos súbitos en ríos de montaña (Atrato)

Ríos Murrí (municipio de Urrao) y río Sucio (municipios de Dabeiba y Mutatá), los cuales drenan al río Atrato en su cuenca media y baja.

Crecientes súbitas en la cuenca del río Nare

Aumento súbito en el nivel del río Samaná (afluente del río Nare) a la altura del municipio de San Luis.

Niveles altos en el río Cauca

El río Cauca presenta niveles altos a la altura del municipio de Caucasia.

ALERTAS POR INCENDIOS



Incendios de la cobertura (8)

Alta posibilidad de incendios de la cobertura en 8 municipios.

Incendios de la cobertura (9)

Moderada posibilidad de incendios de la cobertura en 9 municipios.



ALERTAS POR DESLIZAMIENTOS

alerta
NARANJA

Deslizamientos de tierra (2)

Moderada posibilidad de deslizamientos de tierra en zonas de alta pendiente localizadas en 2 municipios.

alerta
AMARILLA

Probabilidad baja (49)

Moderada posibilidad de deslizamientos de tierra en zonas de alta pendiente localizadas en 49 municipios.



Especial Atención en Vías

Medellín - Apartadó
Medellín - Quibdó
Santafé de Antioquia - Medellín
Puente Aurrá - Medellín
El Cinco - Fredonia.
La Ye - Amagá - Angelópolis
Rionegro - Medellín
Autopista - Aquitania.
Montebello - Versalles
Medellín - San Pedro
Medellín - Barroso

CONDICIONES EN EL GOLFO DE URABÁ



ALTAMAR:

Vientos del norte-noreste entre 17 - 26 km/h.

ZONAS COSTERAS:

Vientos del norte-noreste con velocidades entre 17 - 26 km/h.

ALTURA DEL OLEAJE:

Entre 0,7 - 0,9 metros.

Síguenos en:

