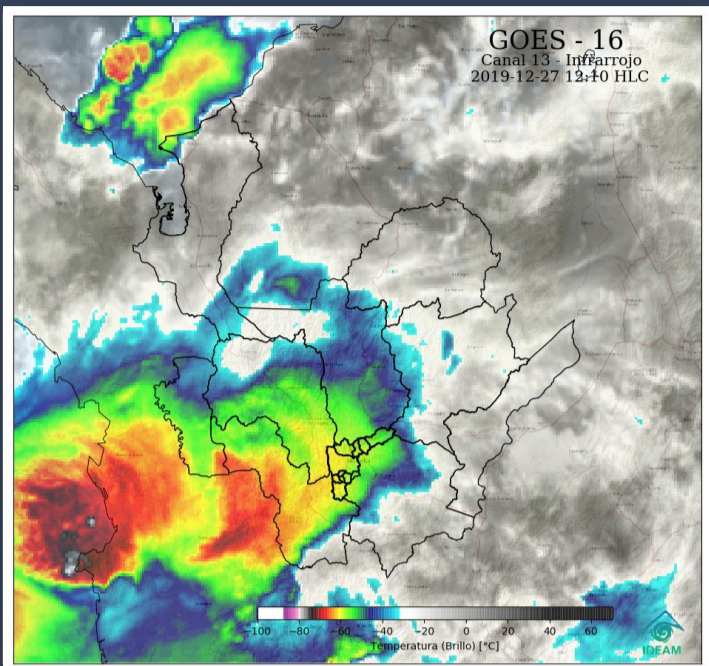


¿CÓMO ESTÁ EL TIEMPO EN ANTIOQUIA?

Centro Regional de Pronósticos y Alertas - CRPA

Medellín, viernes 27 de diciembre de 2019
Hora de emisión: 13:00 HLC.



Condiciones Hidrometeorológicas Actuales

En el transcurso de la mañana, en Antioquia se presentó cielo mayormente cubierto, se registraron lluvias moderadas en Atrato Medio y Suroeste. Precipitaciones dispersas sobre el valle de Aburrá.

Al cierre de este informe, se observa cielo mayormente cubierto en el área, con precipitaciones en las subregiones de Atrato Medio, Suroeste y Occidente.

Temperatura de brillo (°C) representada en la imagen satelital.
Canal Infrarrojo - GOES 16 - IDEAM.
Diciembre 27 de 2019 - Hora 12:40 HLC.

Pronóstico del Tiempo

Diciembre 27 de 2019

Tarde: Se advierte cielo mayormente cubierto en amplios sectores del departamento, se estiman lluvias moderadas en Atrato Medio, sectores de Suroeste y Occidente. Precipitaciones ligeras en Aburrá, Atrato Medio y Oriente.

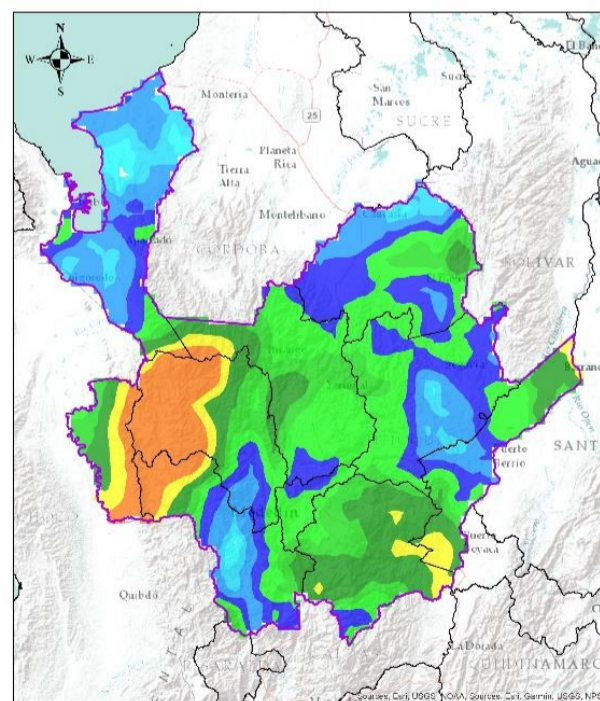
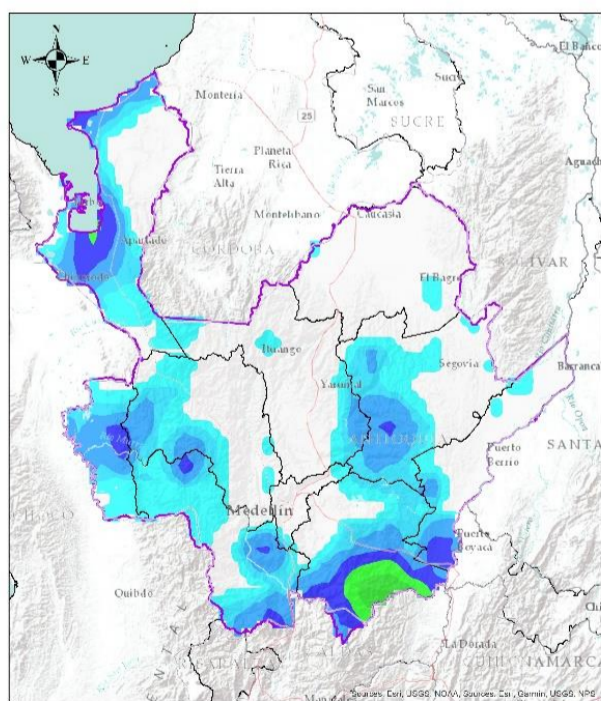
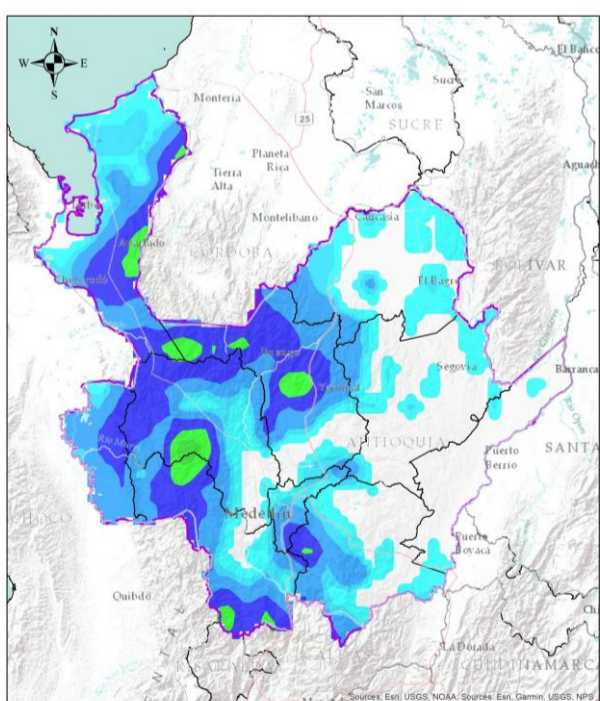
Noche: En Oriente son posibles precipitaciones moderadas. Se prevén lluvias ligeras sobre Norte, Nordeste, Aburrá y Zonas del Suroeste.

Diciembre 28 de 2019

Mañana: Se estima cielo cubierto con posibilidad de lluvias ligeras a moderadas en Atrato Medio y Occidente.

Tarde: Se prevén precipitaciones de intensidad variada sobre zonas de Urabá Centro, Oriente y Magdalena Medio.

Noche: Sobre Atrato Medio, Oriente, Magdalena Medio, y zonas del Suroeste, son previstas precipitaciones entre ligeras a moderadas.



Reporte de variables en los aeropuertos en la última hora:

Medellín 26°C

Rionegro 21°C

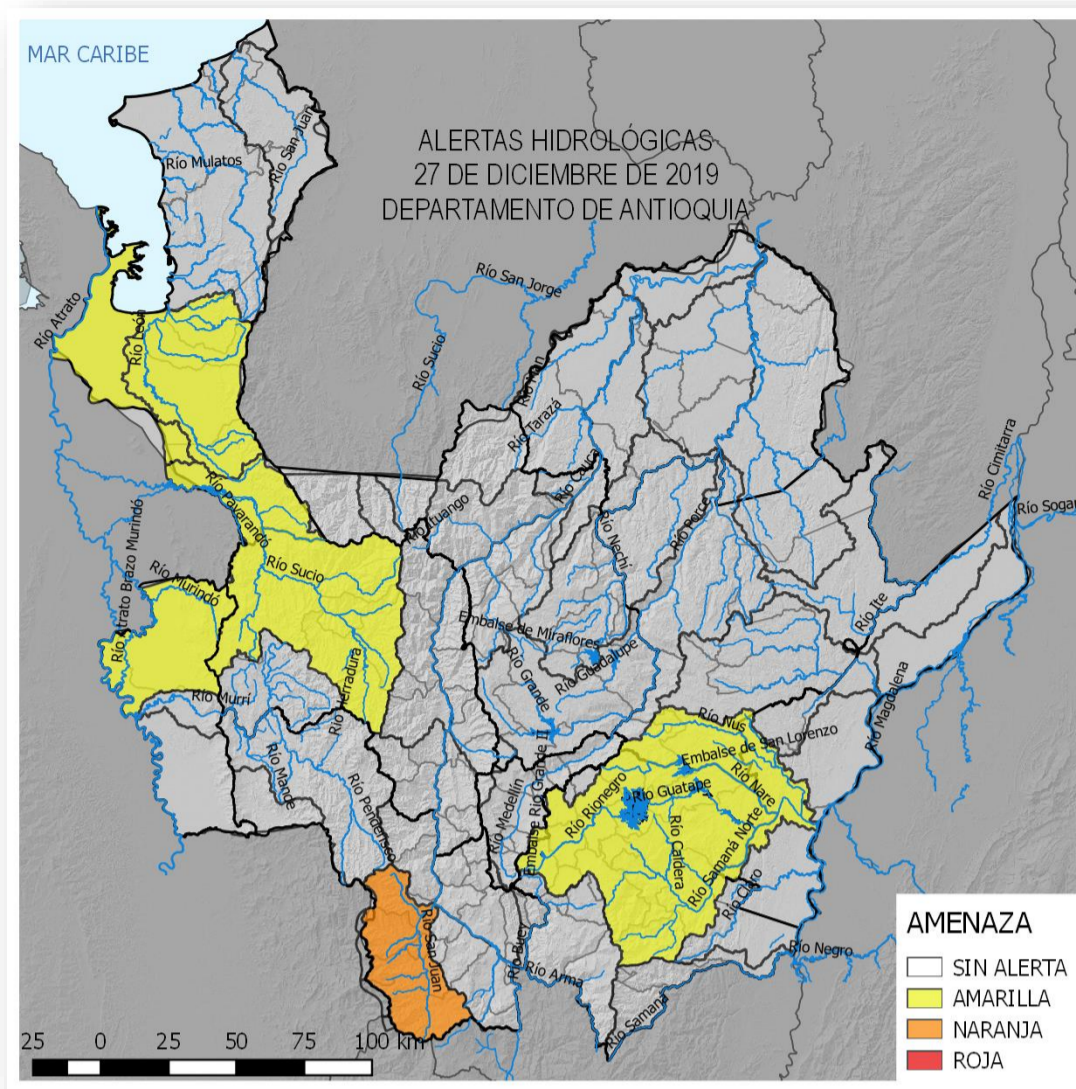
Apartadó 29°C

Vientos en CALMA.

Vientos del sureste con 14 Km/h.

Vientos del noroeste con 22 Km/h

ALERTAS HIDROLÓGICAS



Alerta
ROJAS
para tomar
acción

Alerta
NARANJAS
para
prepararse

Alerta
AMARILLAS
para
informarse

alerta
NARANJA

Cuenca del río San Juan

Probabilidad de crecientes súbitas en el río San Juan y sus afluentes a la altura de los municipios de Salgar, Andes, Hispania, Ciudad Bolívar y Betania.

alerta
AMARILLA

Cuenca del río Nare

Incrementos súbitos en la cuenca del río Nare y afluentes, especialmente los ríos Samaná, Negro y Marinilla.

Cuencas del Golfo de Urabá

Probabilidad de crecientes súbitas en los ríos León, Carepa y Apartadó, entre otros que desembocan al Golfo de Urabá, se recomienda especial atención en los municipios de Chigorodó, Carepa y Apartado.

Cuenca media del río Atrato.

Probabilidad de incrementos súbitos en el río Sucio, especial atención a la altura del municipio de Dabeiba y Mutatá.

Cuenca La Miel

Probabilidad de incrementos en los niveles de los ríos La Miel y afluentes a la altura de Sonsón y Samaná.

El IDEAM recomienda a pobladores ribereños especialmente de los municipios donde se han registrado lluvias:

Urabá: Murindó, Vigía del Fuerte, Chigorodó, Carepa, Apartadó y Mutatá.

Occidente: Dabeiba.

Oriente: San Francisco, Sonsón y Marinilla.

Suroeste: Salgar, Andes, Hispania, Ciudad Bolívar y Betania.

El IDEAM seguirá monitoreando y emitiendo comunicados asociados a estos fenómenos.

Alertas
Hidrológicas



Creciente
Súbita



Niveles
Altos



Incremento
Súbitos

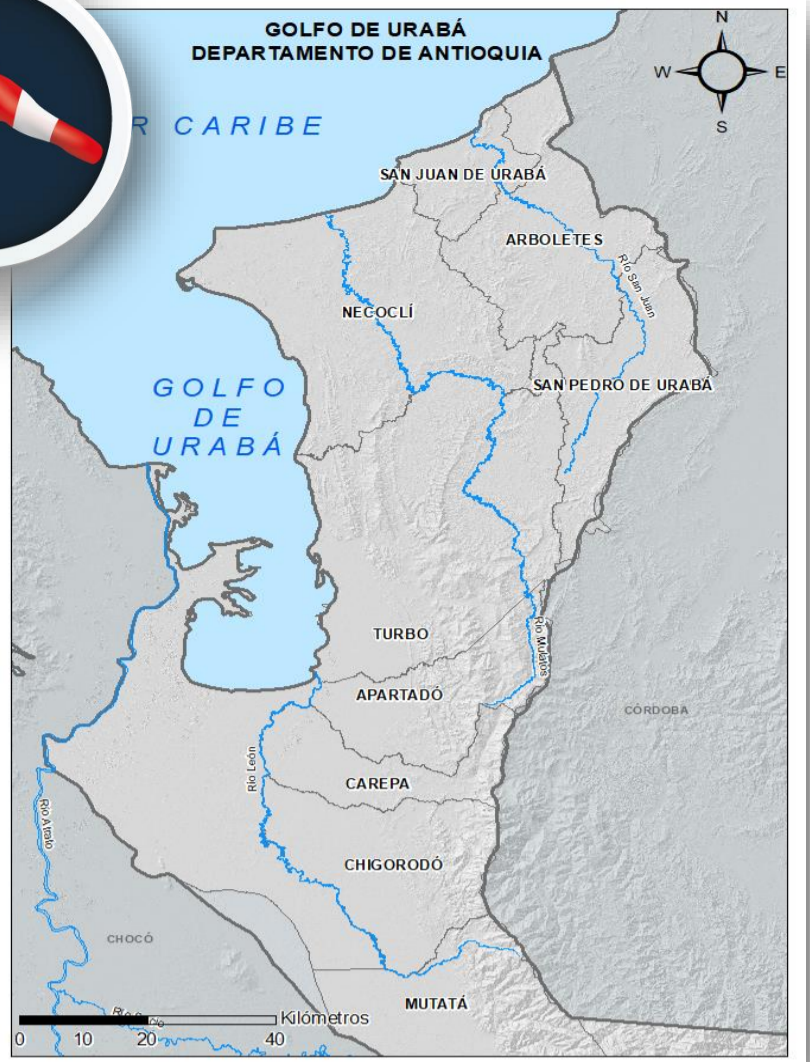
CONDICIONES EN EL GOLFO DE URABÁ



Por Viento y Oleaje

Golfo de Urabá	Velocidad	Dirección	Altura Oleaje
Alta Mar	17 - 26 Km/h		0,6 - 0,9 metros
Zonas Costeras	7 - 13 Km/h		0,3 - 0,4 metros

Se sugiere a pescadores, habitantes costeros, turistas y usuarios de embarcaciones de bajo calado consultar con las Capitanías de puerto antes de zarpar.

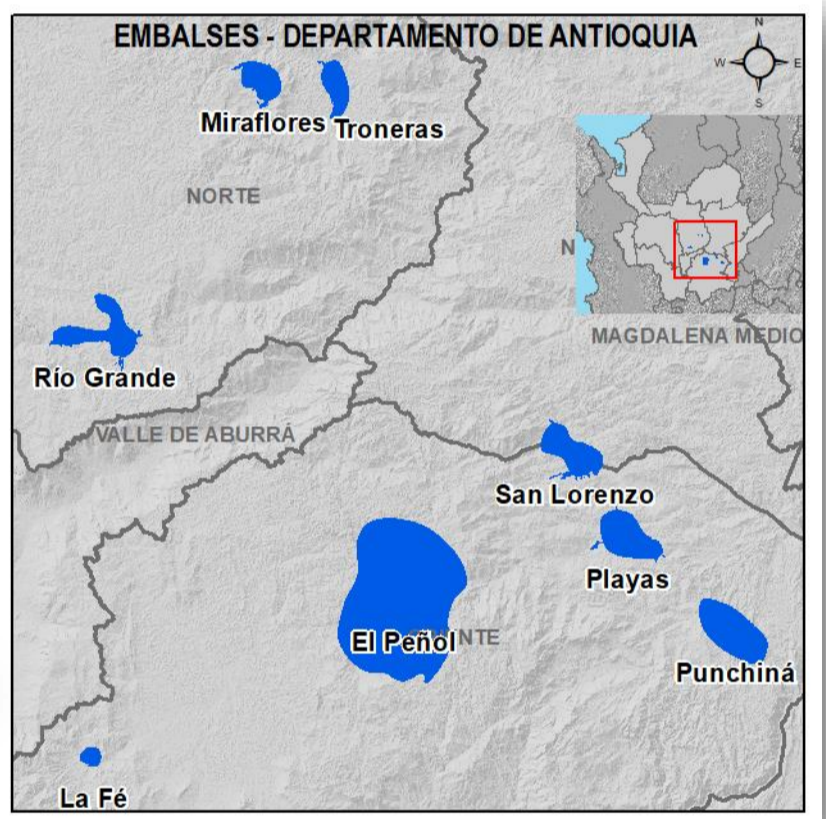
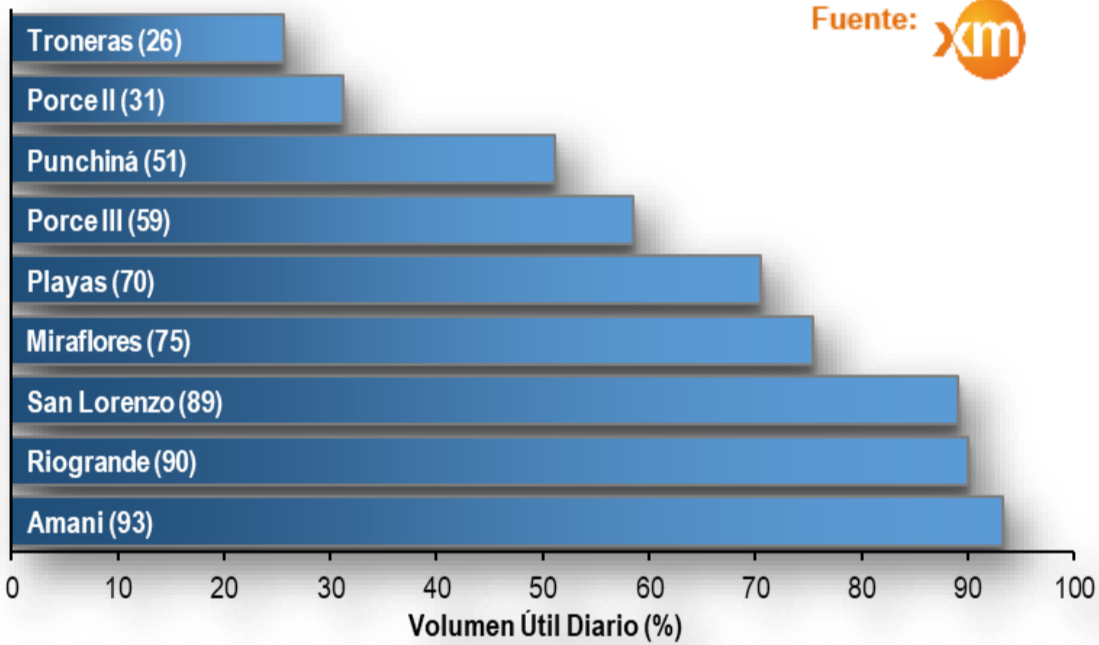


POR TIEMPO LLUVIOSO

Por tiempo lluvioso en el Golfo de Urabá se emite alerta Naranja. Se prevén lluvias con probabilidad de tormentas eléctricas y rachas de viento durante la jornada.

ESTADO DE LOS EMBALSES EN VOLUMEN ÚTIL DIARIO (%)

Fuente:



Vientos Fuertes y Oleaje Alto

2

Conoce #AntioquiaCuenta



Si eres turista infórmate con las capitanías de puerto si vas a viajar.

#Prevención del Riesgo
Juntos cuidamos de Antioquia



Inundaciones

#Prevención del Riesgo
Juntos cuidamos de Antioquia

Alertas Hidrológicas



Oleaje Fuerte



Tiempo Lluvioso



Huracán



Tormentas Eléctricas

ALERTAS POR DESLIZAMIENTOS

ALERTAS POR INCENDIOS



Probabilidad Baja (62)

Por ocurrencia de deslizamientos de tierra en zonas inestables y de alta pendiente en 62 municipios:

Bajo Cauca: Cáceres, Tarazá, Zaragoza.

Magdalena Medio: Caracolí, Maceo, Puerto Berrío, Puerto Nare, Puerto Triunfo.

Nordeste: Amalfi, Anorí, Remedios, Segovia, Yalí, Yolombó.

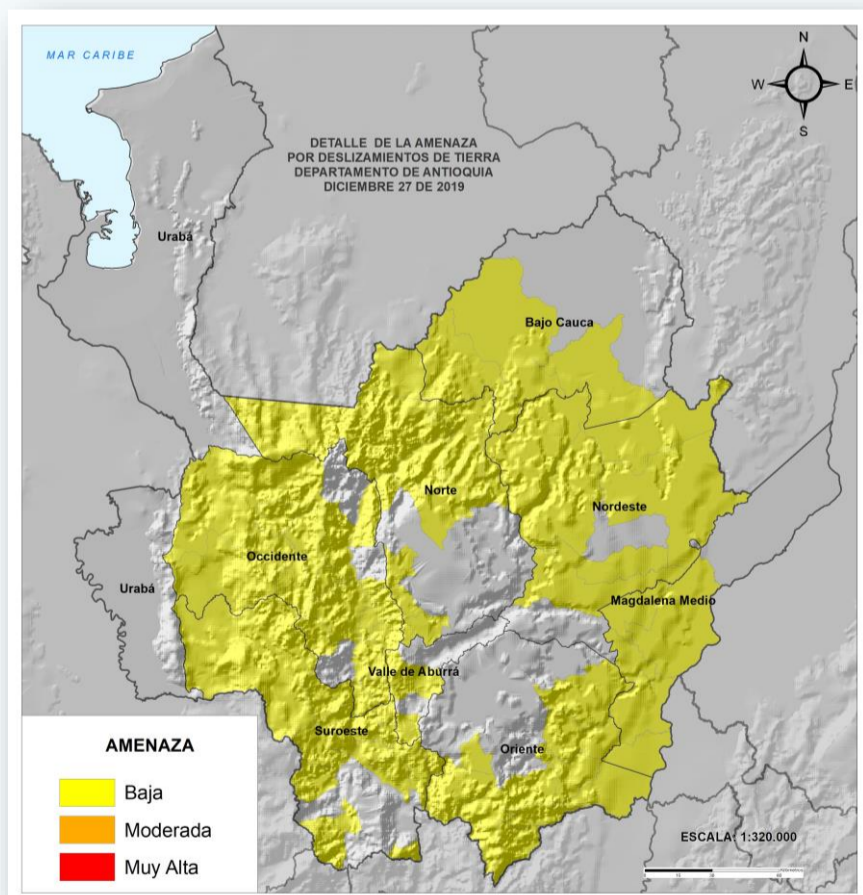
Norte: Belmira, Briceño, Campamento, Ituango, San Pedro de los Milagros, Toledo, Valdivia, Yarumal.

Occidente: Abriaquí, Armenia, Buriticá, Caicedo, Cañasgordas, Dabeiba, Ebéjico, Frontino, Giraldo, Heliconia, Olaya, Sabanalarga, San Jerónimo, Santa Fe De Antioquia, Sopetrán, Uramita.

Oriente: Abejorral, Argelia, La Unión, Nariño, San Carlos, San Francisco, San Luis, Sonsón.

Suroeste: Amagá, Andes, Angelópolis, Betulia, Caramanta, Ciudad Bolívar, Concordia, Fredonia, Montebello, Salgar, Santa Bárbara, Titiribí, Urrao, Venecia.

Valle De Aburrá: Caldas, Medellín.



No hay alertas vigentes por incendios de la cobertura vegetal.

Deslizamientos

Reduce #YoCuidoLasLaderas

1

1. Verifica si estás ubicado en una zona de movimientos en masa.
2. No compres ni alquiles lotes o viviendas en zonas de ladera.
3. Maneja adecuadamente las aguas lluvia y negras.
4. Construye sólo con asesoría técnica.

#PrevencióndelRiesgo
Juntos cuidamos de Antioquia



ESPECIAL ATENCIÓN EN VÍAS

Sectores viales identificados con potencialidad de deslizamientos de tierra, en los cuales generan alertas:

- Medellín - Manizales
- Yolombó - Yalí
- Armenia - Medellín
- Yolombolo - Sofia
- Medellín - Bolombolo
- Dabeiba - Santa Fé de Antioquia
- Jericó - Jamica - Jericó
- Autopista - San Luis
- San Luis - San Carlos
- Bogotá - Medellín

Alertas



Vendaval



Avenida Torrencial



Deslizamientos de tierra



Deslizamientos en vías

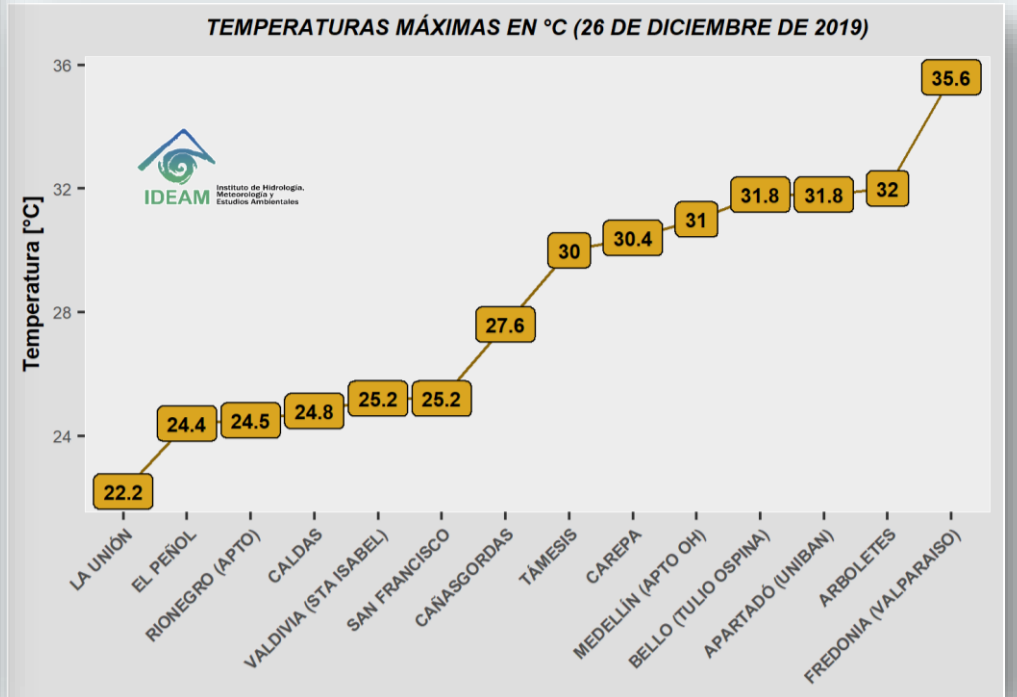
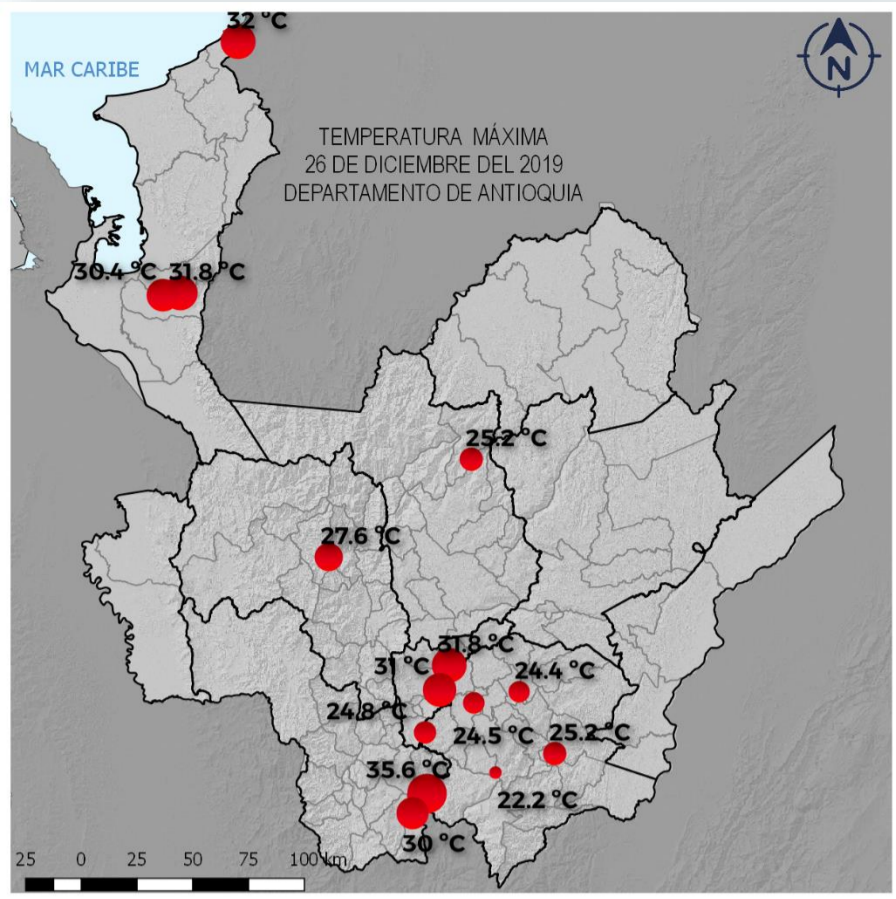


Incendios Forestales

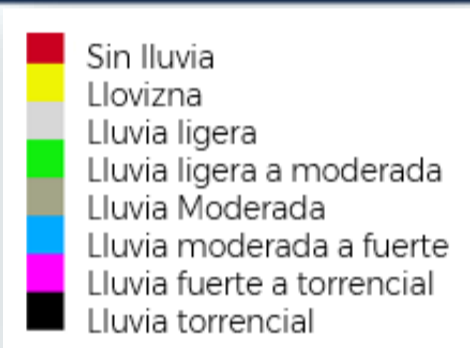
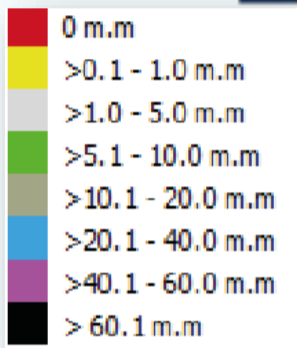


Sequias

TEMPERATURA MÁXIMA DEL DÍA ANTERIOR

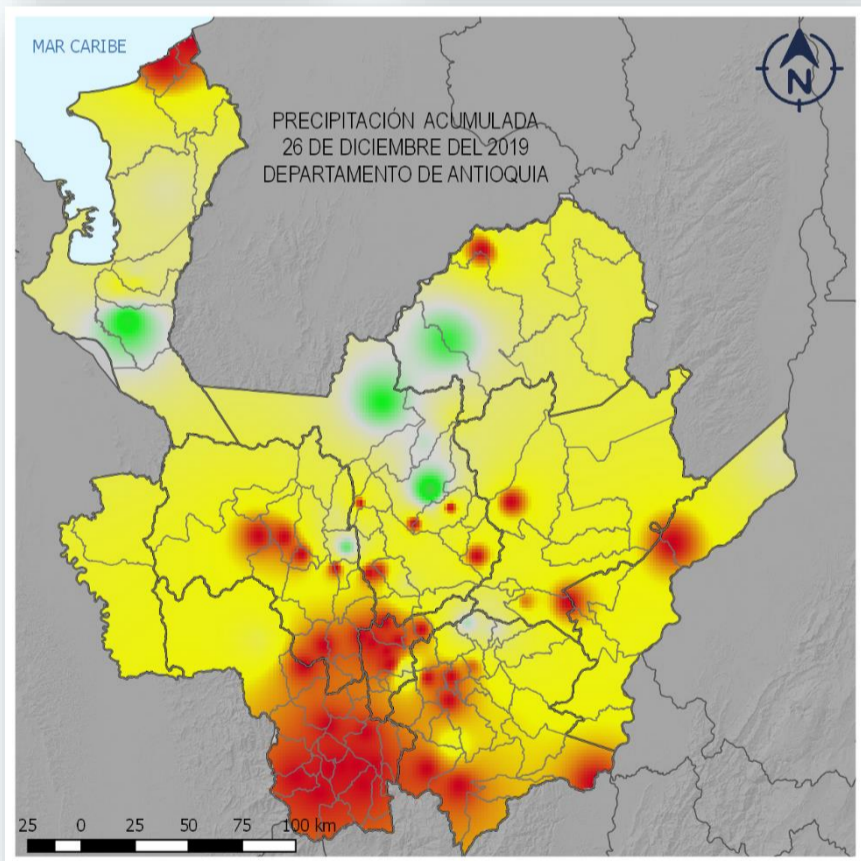


PRECIPITACIÓN EN 24 HRS (7:00 AM DE AYER A 7:00 AM DE HOY)



En las últimas 24 horas se registraron las mayores precipitaciones en los siguientes lugares y estaciones de:

1. Yarumal (14 mm).
2. Chigorodó (11,5 mm).
3. Ituango (10 mm).
4. Cáceres (33 mm).
5. Liborina (7,8 mm).



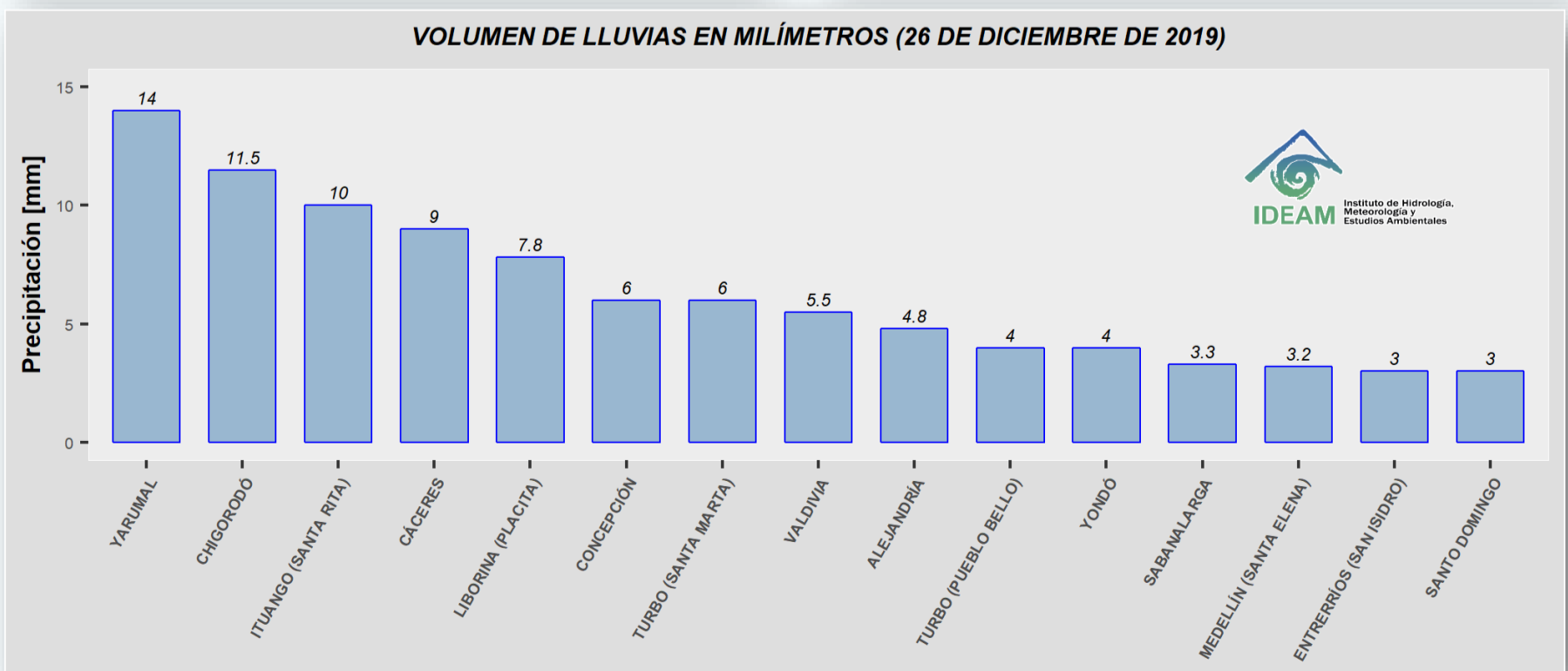
Deslizamientos

Conoce #YoCuidoLasLaderas

2

Quemas, talas, deforestación, cortes inadecuados en el terreno, rellenos, explotación minera, mal manejo de aguas negras y excavaciones influyen en el debilitamiento del terreno dejándolo listo para que se mueva.

#PrevencióndelRiesgo
Juntos cuidamos de Antioquia



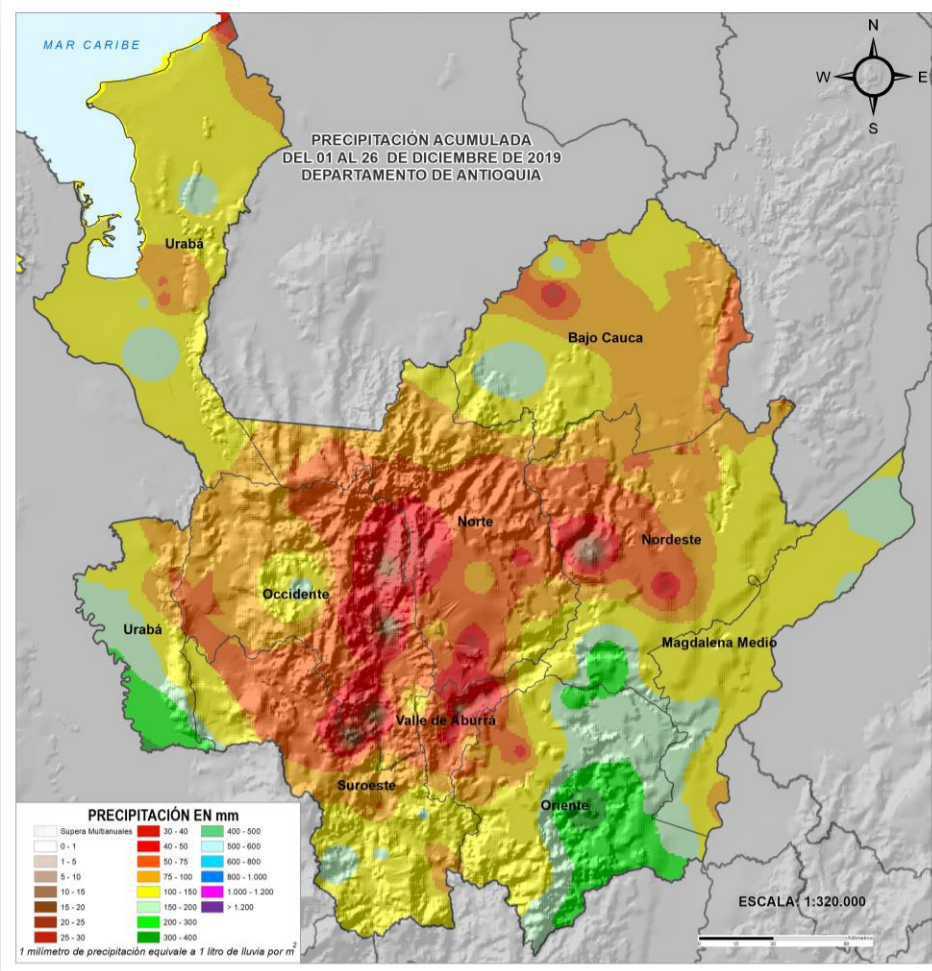
LLUVIAS ACUMULADAS 1 AL 26 DE DICIEMBRE 2019

Comportamiento de las lluvias entre los días 1 y 26 de diciembre:

- 50 - 75 mm: Norte, Aburrá, Atrato Medio y Nordeste
- 75 - 100 mm: Nordeste
- 100 - 150 mm: Occidente, Suroeste, Urabá Norte, Magdalena Medio, y Occidente.
- 150- 200 mm: Bajo Cauca.
- 200 - 300 mm: Atrato Medio
- 300 - 400 mm: Oriente

NOTA: Recordemos que 1 milímetro de agua recogida en el pluviómetro corresponde a 1 litro caído en un metro cuadrado.

Ejemplo: 10 mm de lluvia = 10 litros de agua en 1 metro cuadrado



ANOMALIA DE LLUVIA DIARIA 1 AL 26 DE DICIEMBRE DE 2019

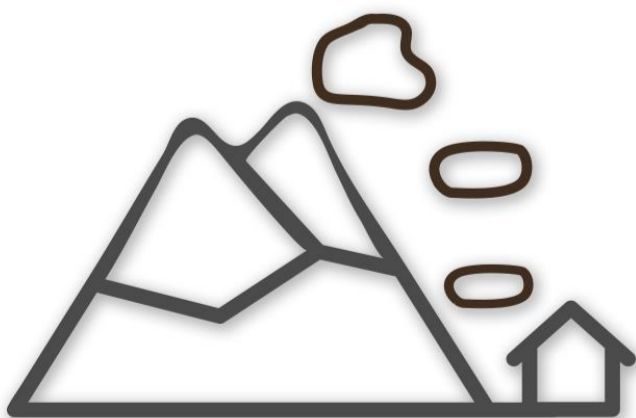
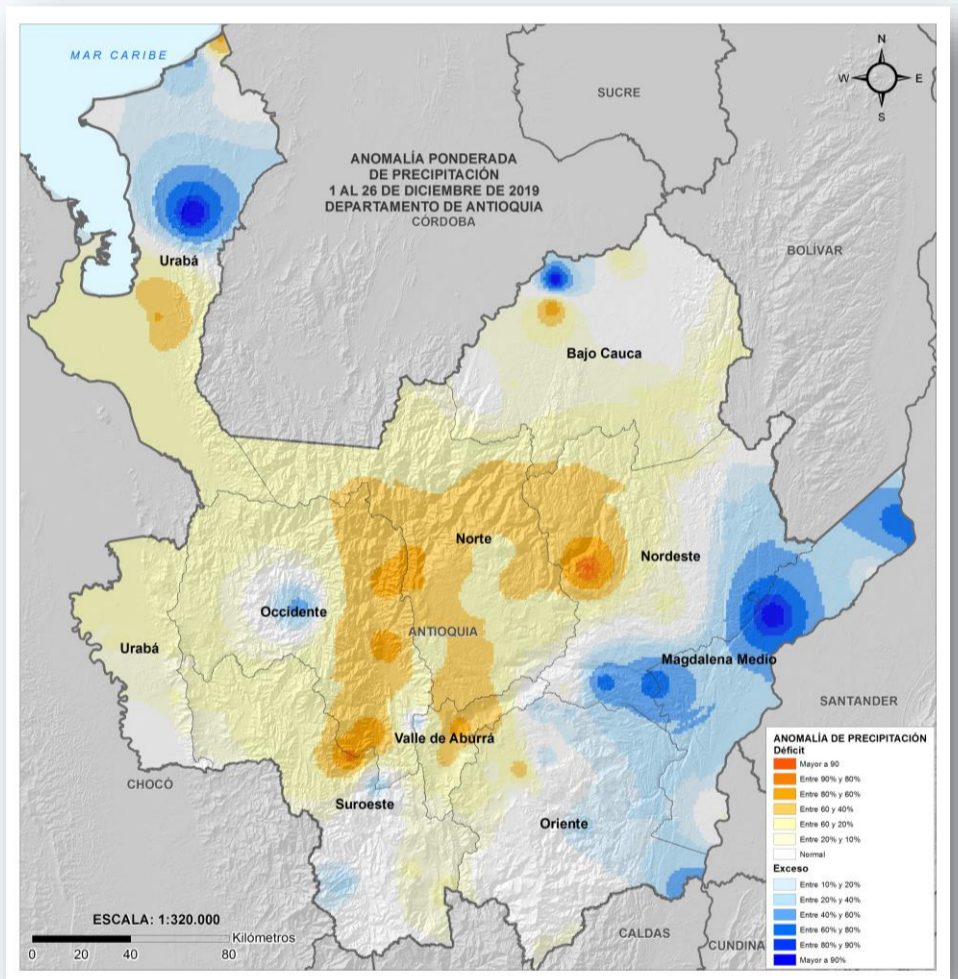
Este mapa indica si las precipitaciones se han comportado por encima o por debajo de lo normal de acuerdo a valores climatológicos históricos.

Lluvias moderadamente por debajo de lo normal: Norte

Lluvias ligeramente por debajo de lo normal: Nordeste, Atrato Medio y Urabá.

Lluvias ligeramente por encima de lo normal: Oriente.

Lluvias moderadamente por encima de lo normal: Magdalena Medio, Suroeste, Occidente y Urabá Norte.



Deslizamientos

#PrevencióndelRiesgo
Juntos cuidamos de Antioquia

Inundaciones

2

Reduce #YoCuidoLosRíos



1. Averigua si estás en zonas de ronda o protección ambiental de ríos.
2. No compres, alquiles o construyas en zonas propensas a inundaciones.
3. Realiza el mantenimiento periódico y limpieza de basuras de cauces, drenajes, canales y filtros.
4. Observa y vigila cambios en el nivel de los ríos y quebradas, avisa a las autoridades en caso de represamientos o aumentos en los niveles.

#PrevencióndelRiesgo
Juntos cuidamos de Antioquia

ICONOGRAFÍA

ICONO	EVENTO	DEFINICIÓN
	Creciente Súbita	Incremento de los niveles (caudales) de las corrientes, se asocian con escorrentía superficial y aumento de las lluvias en las cabeceras de las cuencas (tanto la principal como la de sus afluentes).
	Incremento Súbitos	Cuando se presentan desembalses por el vertedero de una presa, cuyos caudales van directamente a la corriente ubicada aguas abajo de la misma; los pobladores observan incrementos rápidos de las corrientes aunque éstos NO los asocian con lluvias.
	Niveles Altos	Incremento del nivel de un río cuando estos se aproximan a los umbrales de referencia (amarillo, naranja, rojo); éstos umbrales o niveles de referencia se determinan en cada punto de monitoreo y por esa razón, cuando se mantiene un incremento sostenido, se emiten las respectivas alertas.
	Vendaval	Incremento rápido de la velocidad del viento en un corto lapso de tiempo.
	Oleaje Fuerte	Es el incremento en la altura de las olas debido a un incremento en los vientos y en la presión atmosférica.
	Huracán	Fenómenos meteorológicos que se originan en el océano, ocasionan vientos muy fuertes y lluvias torrenciales. Estos sistemas se desplazan sobre el mar y dependiendo del calor y la humedad pueden fortalecer y convertirse según su velocidad y potencia en una depresión tropical, que dará paso a una tormenta tropical y posteriormente a un huracán.
	Tiempo Lluvioso	Evento de lluvia de carácter moderado a fuerte y persistente.
	Granizo	Es un tipo de precipitación sólida en forma de bola de hielo. Generalmente este evento sucede en las tardes.
	Helada Meteorológica	Ocurrencia de una temperatura igual o menor a 0°C a un nivel de 2 metros sobre el nivel del suelo. Las heladas son más probables cuando se presentan altas temperaturas vespertinas el día anterior, vientos en calma, muy poca nubosidad y baja humedad en el ambiente.
	Avenida Torrencial	Es el aumento del nivel de un río o quebrada que arrastra material, como rocas, árboles o tierra.
	Deslizamientos de tierra	Desplazamiento del terreno, suelo o roca que pueden presentarse en zonas de ladera. Generados por lluvias persistentes, sismos y en mayor proporción por actividades humanas desarrolladas de manera inadecuada.
	Deslizamientos en vías	Vías identificadas con potencialidad de deslizamientos y caídas de rocas.
	Incendios Forestales	Fuego que se propaga sin control, consumiendo material vegetal ubicado en áreas forestales. Generados por rayos, volcanes y en mayor proporción por acciones humanas.
	Sequias	Temporadas de baja disponibilidad de agua debido a la reducción de lluvias, donde la humedad del suelo es baja y disminuyen los ríos, lagos y embalses.
	Niebla	Fenómeno meteorológico en donde diminutas partículas de agua están en suspensión y ocasionan la reducción de visibilidad, muy peligrosa para las operaciones aéreas y el desplazamiento de tráfico terrestre.
	Tormentas Eléctricas	Fenómeno meteorológico con presencia de rayos, truenos y relámpagos, por lo general acompañado de lluvias fuertes y en ocasiones granizo. También existen tormentas secas sin presencia de lluvias.

Síguenos en:

 Instituto IDEAM Dapard Antioquia

 @IDEAMColombia @DapardAntioquia

 ideam.instituto Dapard Antioquia

