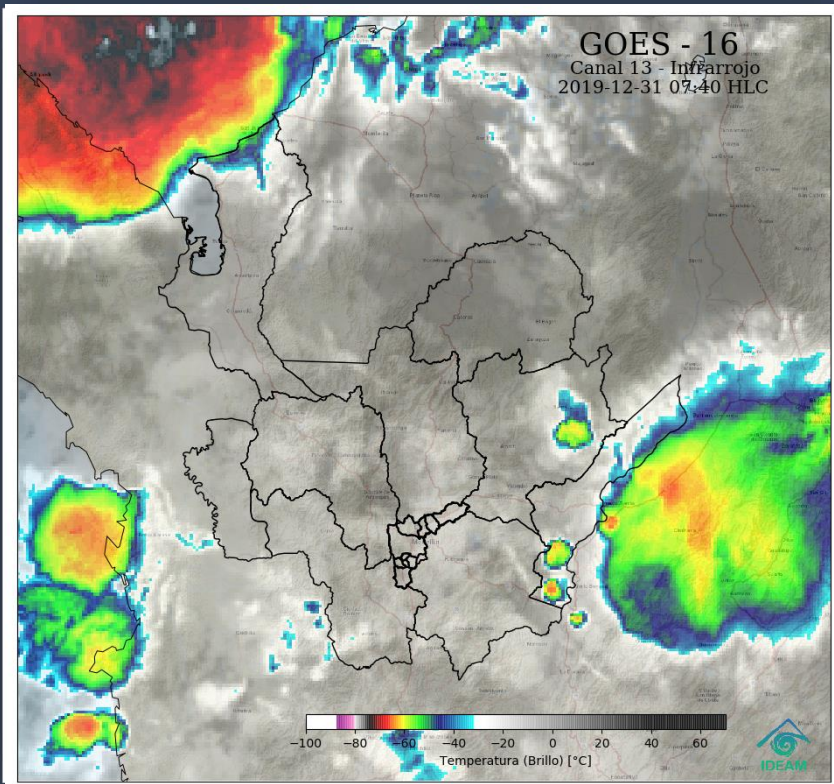


Informe Mañana

Condiciones actuales

Diciembre 31 de 2019

Imagen Satelital



Condiciones Actuales

A primeras horas de la mañana, en Antioquia predominó el cielo mayormente cubierto, se registraron lluvias moderadas en sectores de las subregiones de Occidente, Nordeste, Suroeste, Aburrá, Oriente y Magdalena Medio.

Medellín:
Nublado
19°C

Rionegro:
Mayormente
nublado
16°C

Carepa:
Lluvias
25°C

En la mañana es previsto cielo mayormente cubierto en amplios sectores del área. Se estiman precipitaciones moderadas en zonas del norte de Urabá, Magdalena Medio, Nordeste, y Oriente.

Temperatura de brillo (°C) representada en la imagen satelital. Canal Infrarrojo GOES-16. Diciembre 31 de 2019 - Hora 07:10 HLC

ALERTAS HIDROLÓGICAS



alerta
NARANJA

Cuencas del Golfo de Urabá

Crecientes súbitas en el río León que desemboca al Golfo de Urabá, se recomienda especial atención en los municipios de Chigorodó.

Cuencas del Golfo de Urabá

Crecientes súbitas en los ríos Mulatos, Carepa y Apartadó, entre otros que desembocan al Golfo de Urabá. Se recomienda especial atención en los municipios de Turbo, Carepa y Apartado.

alerta
AMARILLA

Cuenca del río San Juan

Crecientes súbitas, para la cuenca del los directos del río Cauca, entre San Juan y Puerto Valdivia, con especial atención en el municipio de Santa de Fe de Antioquia.

Cuenca baja río Nechí

Niveles altos en la cuenca baja del río Nechí, especialmente a la altura del municipio de Nechí.

Cuenca media y baja del río Atrato

Probabilidad de incrementos súbitos en el nivel del río Sucio, Murindó y Murri.

Cuenca del río Nare

Incrementos súbitos en los niveles del río Nare y sus afluentes. Especial atención en el nivel del río, a la altura de los municipios de Rionegro, Marinilla y Puerto Nare.

Ríos San Bartolo y Cimitarra

Probabilidad de incrementos súbitos en los niveles de los ríos San Bartolo y Cimitarra.



ALERTAS POR DESLIZAMIENTOS

alerta
NARANJA

Deslizamientos de tierra (3)

Moderada posibilidad de deslizamientos de tierra en zonas de alta pendiente localizadas en 3 municipios.

alerta
AMARILLA

Deslizamientos de Tierra (64)

Baja posibilidad de deslizamientos de tierra en zonas de alta pendiente localizadas en 64 municipios.



ALERTAS POR INCENDIOS

No hay alertas vigentes por incendios de la cobertura vegetal.



ESPECIAL ATENCIÓN EN VÍAS

Sectores viales identificados con potencialidad de deslizamientos de tierra, en los cuales generan alertas:

Medellín - Manizales
Medellín - Bolombolo
Jericó - Jamica - Jericó
Autopista - San Luis
San Luis - San Carlos
Bogotá - Medellín

PRONÓSTICO EN EL GOLFO DE URABÁ



ÁREA COSTERA:

Vientos de dirección **suroeste** con velocidades entre 9 - 19 km/h.

ÁREA MARÍTIMA:

Vientos de dirección **variable** con velocidades entre 6 - 20 Km/h.

ALTURA DEL OLAJE:

Entre 0,7 - 0,8 metros.

Síguenos en:

