

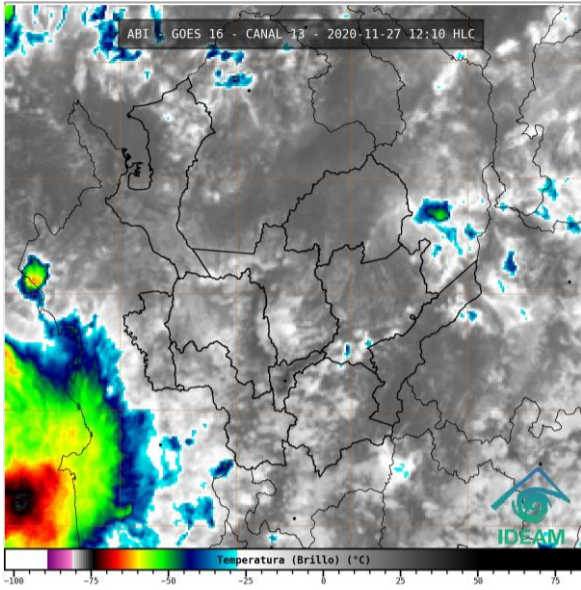
# ¿CÓMO ESTÁ EL TIEMPO EN ANTIOQUIA?

N° 878

Medellín, Antioquia.  
viernes, 27 de noviembre de 2020.  
Hora de emisión: 13:00 HLC.

Centro Regional de Pronóstico y Alertas - CRPA

## Condiciones Hidrometeorológicas Actuales



En horas de la mañana prevaleció el cielo entre parcial a mayormente nublado con precipitaciones en la subregiones Norte, Nordeste y Oriente.

Al cierre de este informa se presenta cielo nublado y lluvias de intensidad moderada en zonas de las subregiones Norte, Suroeste, Oriente y Aburrá.

Temperatura de brillo (°C) representada en la imagen satelital.  
Canal Infrarrojo – GOES 16 – IDEAM.  
27 de noviembre de 2020 – Hora 12:10 HLC.

## PRONÓSTICO DEL TIEMPO

### 27 noviembre de 2020

**Tarde:** se advierten lluvias de intensidad moderada a fuerte con probabilidad de tormentas eléctricas en zonas de las subregiones de Aburrá, Suroeste, Atrato Medio, Urabá, Occidente, Norte y Nordeste. Lluvias ligeras a moderadas sobre Oriente y Bajo Cauca.

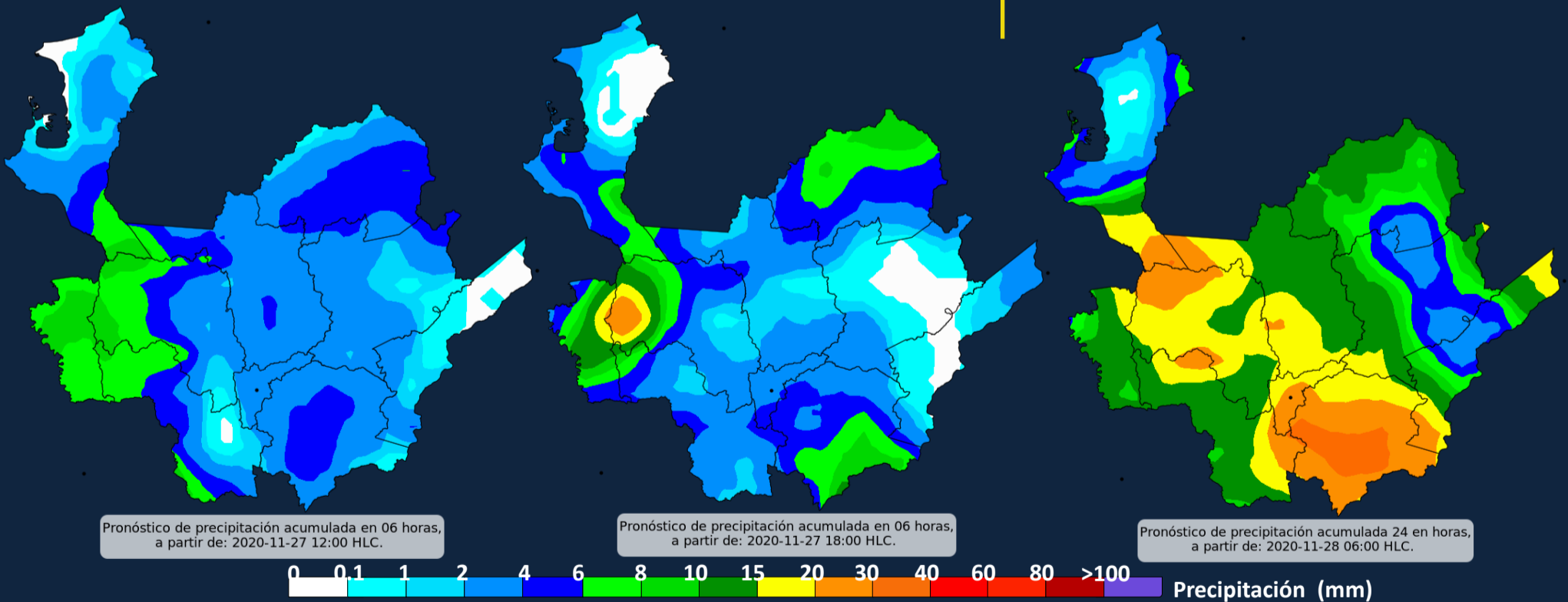
**Noche:** es previsto que persista el cielo nublado y se presenten lluvias moderadas a fuertes en las subregiones de Atrato Medio, Suroeste y Occidente, Lluvias ligeras a moderadas se estiman en Oriente y Bajo Cauca

### 28 noviembre de 2020

**Mañana:** cielo entre parcial a mayormente nublado con tiempo seco.

**Tarde:** precipitaciones entre moderadas a fuertes, con posibilidad de tormentas eléctricas en sectores de Suroeste, Urabá, Norte Occidente, Atrato medio y Aburrá.

**Noche:** lluvias moderadas en zonas de la subregiones Bajo Cauca, Nordeste, Urabá, Occidente y Oriente.



Instituto de Hidrología, Meteorología y Estudios Ambientales. Oficina de Pronósticos y Alertas.



Reporte de variables en los aeropuertos en la última hora:

Medellín 26°C  
Rionegro 21°C  
Apartadó 28°C



Viento del suroeste con 7 Km/h.



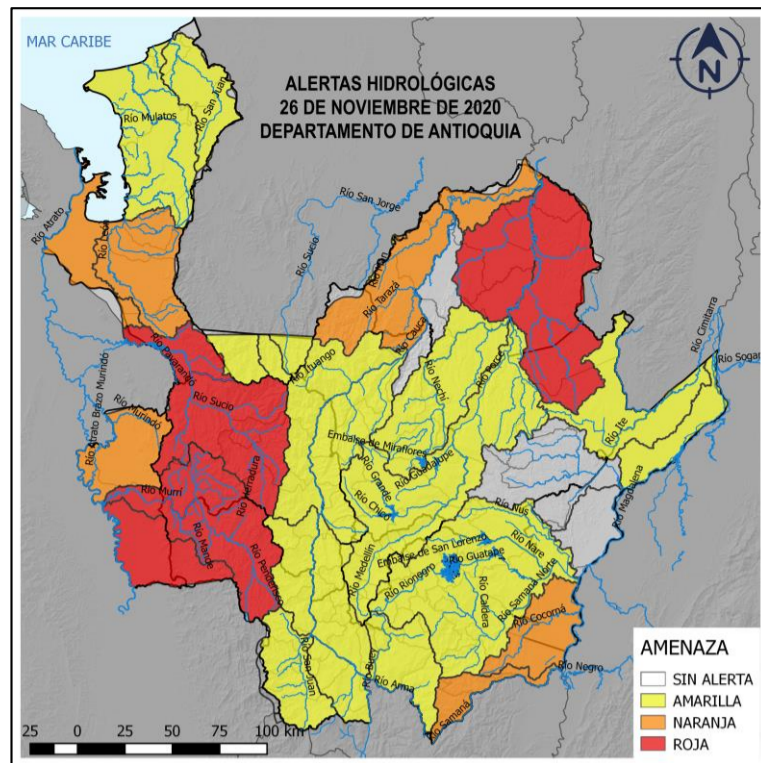
Viento del sureste con 11 Km/h.



Viento del suroeste con 11 Km/h.



# ALERTAS HIDROLÓGICAS



**Alerta ROJA**  
para tomar acción

**Alerta NARANJA**  
para prepararse

**Alerta AMARILLA**  
para informarse



### Cuenca baja del río Nechí.

Niveles altos en la parte baja del río Nechí y sus afluentes, superando los umbrales de alerta roja. Se recomienda especial atención a la altura del municipio de **Nechí y Zaragoza** ante posibles afectaciones por inundaciones.

### Cuenca media del río Atrato.

Crecientes súbitas en las cuencas de los ríos Sucio, Murri, Bebaramá y sus afluentes entre otros aportantes a la cuenca media. Incrementos importantes en el río Penderisco y Pavón (afluentes al río Murri), se reporta una creciente súbita río Bedó (afluente en el río Sucio) Especial atención en los municipios de Opatadó, Murindó, Domingodo, Riosucio y a la altura de los municipios Medio Atrato: **Dabeiba, Mutatá, Uramita, Cañasgordas, Frontino, Bojayá, Urrao y Vigía del Fuerte.**



### Cuenca del río La Miel.

Incrementos en los niveles del río La Miel y sus afluentes, especial recomendación en el municipio de **Sonsón.**

### Cuenca del río León.

Crecientes súbitas en el río León y en sus afluentes los ríos Chigorodó, Carepa y Apartadó, entre otros que desembocan al Golfo de Urabá. Se recomienda especial atención en los municipios de **Chigorodó, Carepa y Apartadó.**

### Medio Magdalena entre los ríos La Miel y Nare.

Crecientes súbitas en los niveles de los aportantes directos al Medio Magdalena entre los ríos La Miel, Nare, río Claro (Cocorná sur) y sus afluentes, especial recomendación en el municipio de **Sonsón.** Se recomienda atención a la altura de los municipios de **Puerto Triunfo, Puerto Nare y San Francisco.**



### Cuenca del río Tarazá - Man.

Incrementos súbitos en los niveles de los ríos Tarazá, Man y afluentes, a la altura de los municipios de **Tarazá y Cáceres.**

### Cuenca del río Nare.

Probabilidad de crecientes súbitas en los niveles del río Nare y sus afluentes, por tránsito de onda de creciente del río Samaná Norte. Especial atención en el río Nus, Negro y quebrada Marinilla. Se recomienda especial atención en los municipios de **Santo Domingo, Concepción, Santuario, Rionegro, Marinilla, Cocorná, San Luis y Puerto Nare.**

### Cuenca del río Porce.

Crecientes súbitas en el río Porce y las quebradas afluentes del Valle de Aburra, aportantes a dicho río. Especial atención a los niveles del río Medellín y sus aportantes, en los municipios de **Rionegro, Caldas, Sabaneta, Itagüí, Bello, Copacabana y La Estrella, entre otros.**

### Cuenca alta del río Nechí.

Crecientes en la cuenca alta del río Nechí y sus afluentes. Atención en los municipios de **Angostura, Anorí, Campamento y Yarumal.**

### Cuenca del río San Juan (Suroeste).

Probabilidad de incrementos súbitos en el río San Juan (que drena hacia el río Cauca) entre los municipios de **Salgar y Pueblorrico**, así como en sus afluentes. Especial atención a los niveles de las quebradas Los Monos y La Linda, a la altura del municipio **Ciudad Bolívar.**

### Cuenca del río Arma y Frío.

Probabilidad de crecientes súbitas en la cuenca de los ríos Arma y Frío, en el Eje Cafetero. A la altura de **Sonsón y Abejorral.**

### Cuenca del río Cimitarra.

Crecientes en el nivel del río Cimitarra y sus afluentes. Especial atención en los municipios de **Yondó, Remedios, Cantagallo y San Pablo.** Se reporta 17/11/2020 La UNGRD y CDGRD de Antioquia reportan afectaciones en veredas por aumentos del río Magdalena las cuales generan inundaciones en el municipio de Yondó (Antioquia).

### Cuenca del río San Juan (Golfo de Urabá).

Incrementos súbitos en los niveles de la cuenca del río San Juan, entre otros directos al Mar Caribe.

### Directos al río Cauca entre San Juan - Pto Valdivia

Crecientes súbitas en los aportantes directos al río Cauca entre el río San Juan - Pto Valdivia, especialmente el río Tonusco en el municipio de **Santafé de Antioquia y Ebejico, Heliconia y Armenia.**

### Cuenca del río Mulatos.

Probabilidad de incrementos súbitos en el río Mulatos y sus afluentes en el Golfo de Urabá, se recomienda especial atención en el municipio de **Turbo.**

El IDEAM recomienda a pobladores ribereños especialmente de los municipios donde se han registrado lluvias:

**Urabá:** Apartadó, Carepa, Chigorodó, Turbo, Vigía del Fuerte, Mutatá, Murindó.

**Bajo Cauca:** Zaragoza, Tarazá, Caucasia, Cáceres, El Bagre y Nechí.

**Occidente:** Dabeiba, Uramita, Cañasgordas, Frontino, Santafé de Antioquia, Ebejico, Heliconia y Armenia.

**Oriente:** Marinilla, Cocorná, Sonsón, San Francisco, Rionegro, Concepción y San Luis.

**Norte:** Angostura, Campamento, Yarumal.

**Nordeste:** Remedios, Anorí, Segovia, Yalí, Vegachí.

**Magdalena Medio:** Puerto Nare, Puerto Triunfo, Puerto Berrío, San Roque, Santo Domingo y Yondó.

**Suroeste:** Urrao, Salgar, Pueblorrico y Ciudad Bolívar.

**Valle de Aburrá:** La Estrella, Caldas, Itagüí, Sabaneta, Medellín, Copacabana y Bello.

El IDEAM seguirá monitoreando y emitiendo comunicados asociados a estos fenómenos.

**ALERTAS HIDROLÓGICAS**



# PRONÓSTICO DE LA AMENAZA POR DESLIZAMIENTOS DE TIERRA

# PRONÓSTICO DE LA AMENAZA POR INCENDIOS DE LA COBERTURA VEGETAL

## Probabilidad Moderada (13)

Por ocurrencia de deslizamientos de tierra en zonas inestables y de alta pendiente en 13 municipios:

**BAJO CAUCA:** Cáceres, Nechí, Tarazá.

**NORTE:** Ituango, Valdivia.

**OCCIDENTE:** Dabeiba.

**ORIENTE:** Argelia, Nariño.

**SUROESTE:** Andes, Betania.

**URABÁ:** Carepa, Chigorodó, Mutatá.

## Probabilidad Baja (57)

Por ocurrencia de deslizamientos de tierra en zonas inestables y de alta pendiente en 57 municipios:

**BAJO CAUCA:** Zaragoza.

**MAGDALENA MEDIO:** Caracolí, Maceo, Puerto Berrío, Puerto Nare, Puerto Triunfo.

**NORDESTE:** Amalfi, Anorí, Remedios, Segovia, Yalí, Yolombó.

**NORTE:** Belmira, Briceño, Campamento, San Pedro de los Milagros, Toledo, Yarumal.

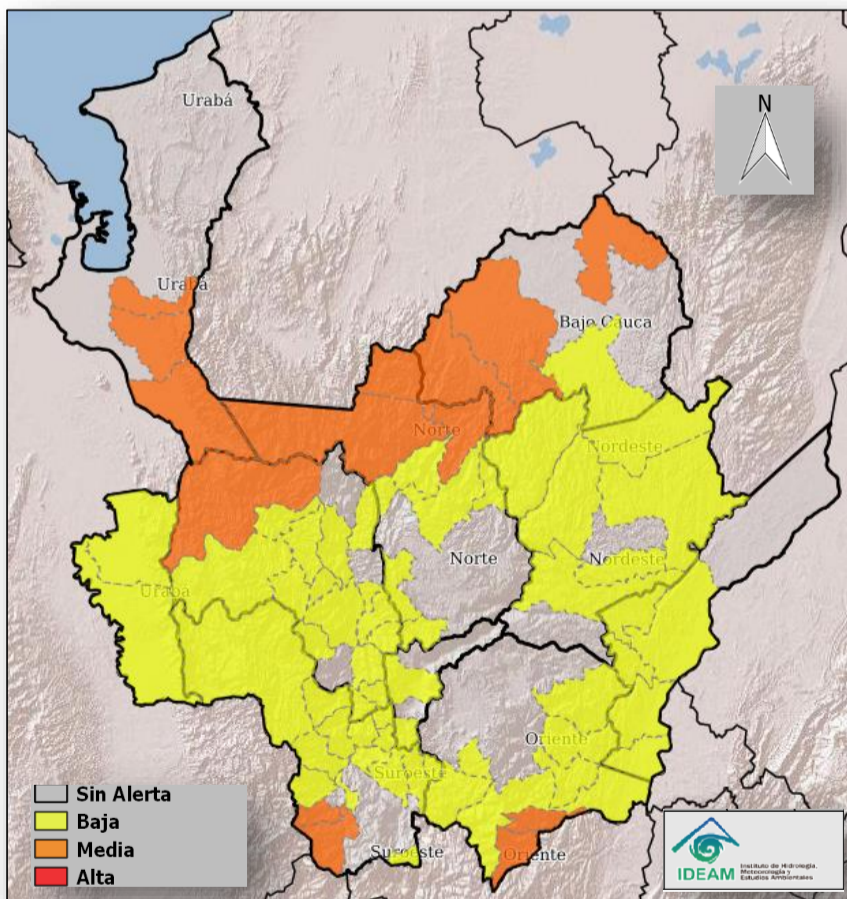
**OCCIDENTE:** Abriaquí, Armenia, Buriticá, Caicedo, Cañasgordas, Ebéjico, Frontino, Giraldo, Heliconia, Olaya, Sabanalarga, San Jerónimo, Santa Fe De Antioquia, Sopetrán, Uramita.

**ORIENTE:** Abejorral, La Unión, San Carlos, San Francisco, San Luis, Sonsón.

**SUROESTE:** Amagá, Angelópolis, Betulia, Caramanta, Ciudad Bolívar, Concordia, Fredonia, Montebello, Pueblorrico, Salgar, Santa Bárbara, Titiribí, Urao, Venecia.

**URABÁ:** Murindó, Vigía del Fuerte.


**VALLE DE ABURRÁ:** Caldas, Medellín.



Inundaciones

2

Reduce #YoCuidoLosRios



1. Averigua si estás en zonas de ronda o protección ambiental de ríos.
2. No compres, alquiles o construyas en zonas propensas a inundaciones.
3. Realiza el mantenimiento periódico y limpieza de basuras de cauces, drenajes, canales y filtros.
4. Observa y vigila cambios en el nivel de los ríos y quebradas, avisa a las autoridades en caso de represamientos o aumentos en los niveles.

#PrevencióndelRiesgo  
Juntos cuidamos de Antioquia

Deslizamientos

1

Reduce #YoCuidoLasLaderas



1. Verifica si estás ubicado en una zona de movimientos en masa.
2. No compres ni alquiles lotes o viviendas en zonas de ladera.
3. Maneja adecuadamente las aguas lluvia y negras.
4. Construye sólo con asesoría técnica.

#PrevencióndelRiesgo  
Juntos cuidamos de Antioquia



### ESPECIAL ATENCIÓN EN VÍAS

Sectores viales identificados con potencialidad de deslizamientos de tierra, en los cuales generan alertas:

Medellín – Buriticá

Manda – Primavera Km 6 + 800

Urao – Carmen de Atrato

Medellín – Yolombó

Medellín – Caño Alegre km 35 + 800

Concordia - Betulia

Autopista Medellín - Bogotá

Medellín – Cañasgordas km 67

Santuario – Caño Alegre Km 14+900

Ituango - San Andres

La Mansa – Primavera (Sector la Huesera) Km 78+600

Vía La Frontera (ruta 56) - Mesopotamia

Barbosa – Cisneros – Puerto Berrío – Medio Magdalena

La Mansa – Primavera (Sector la Huesera) Km 78+600

Vía La Frontera (ruta 56) – Mesopotamia

Medellín – Santa Rosa de Osos Km 43+500

**ALERTAS**



# CONDICIONES EN EL GOLFO DE URABÁ

## Por Viento y Oleaje

Golfo de Urabá	Velocidad	Dirección	Altura Oleaje
Alta Mar	11 – 19 Km/h		0.5 – 0.7 metros
Zonas Costeras	7 – 17 Km/h		0.2 – 0.3 metros

Se sugiere a pescadores, habitantes costeros, turistas y usuarios de embarcaciones de bajo calado consultar con las Capitanías de puerto antes de zarpar.

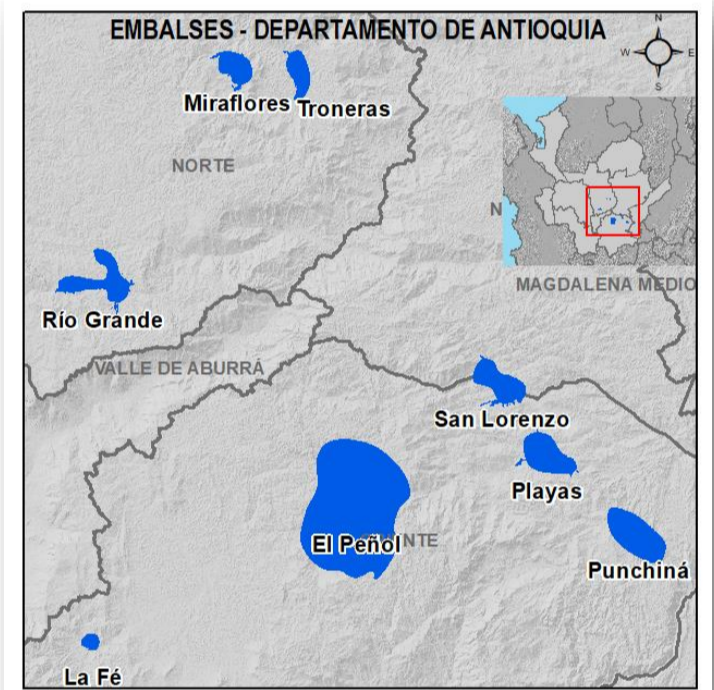
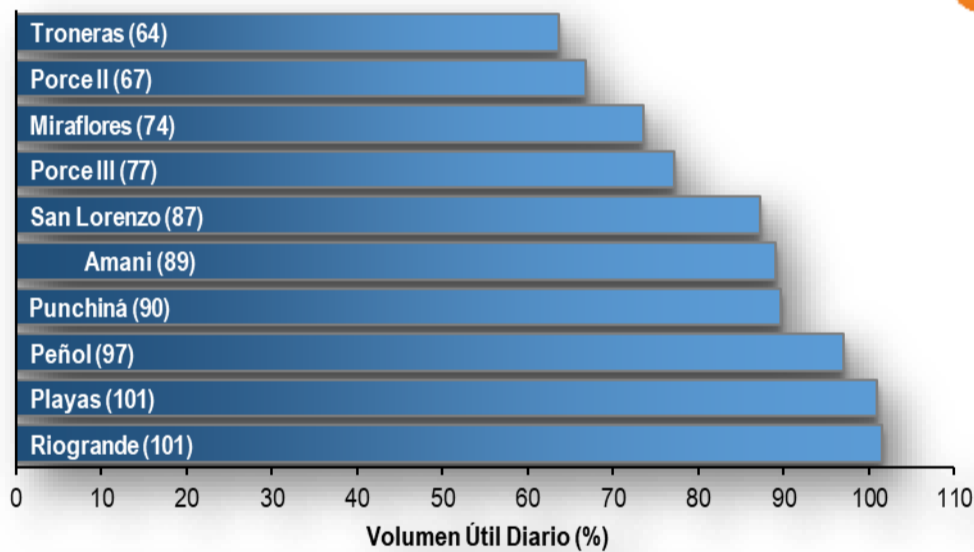


## POR TIEMPO LLUVIOSO

Por tiempo lluvioso en el golfo de Urabá se emite alerta **amarilla**. Se prevén lluvias con probabilidad de tormentas eléctricas y rachas de viento durante la jornada.

## ESTADO DE LOS EMBALSES EN VOLUMEN ÚTIL DIARIO (%)

Fuente:



**Vientos Fuertes y Oleaje Alto** 2

Conoce [#AntioquiaCuenta](#)

Si eres turista infórmate con las capitanías de puerto si vas a viajar.

#Prevención del Riesgo  
Juntos cuidamos de Antioquia

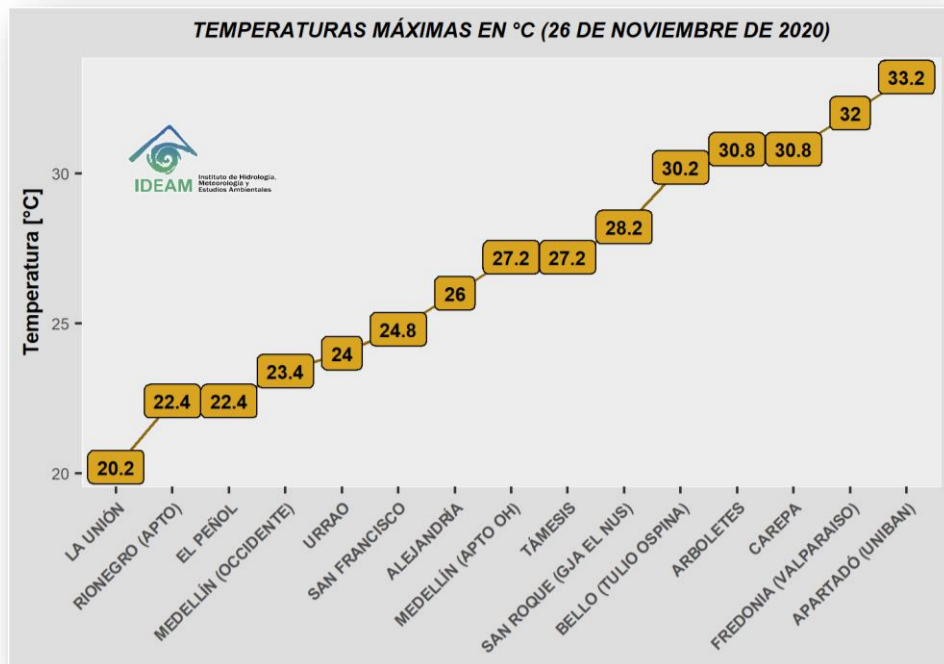
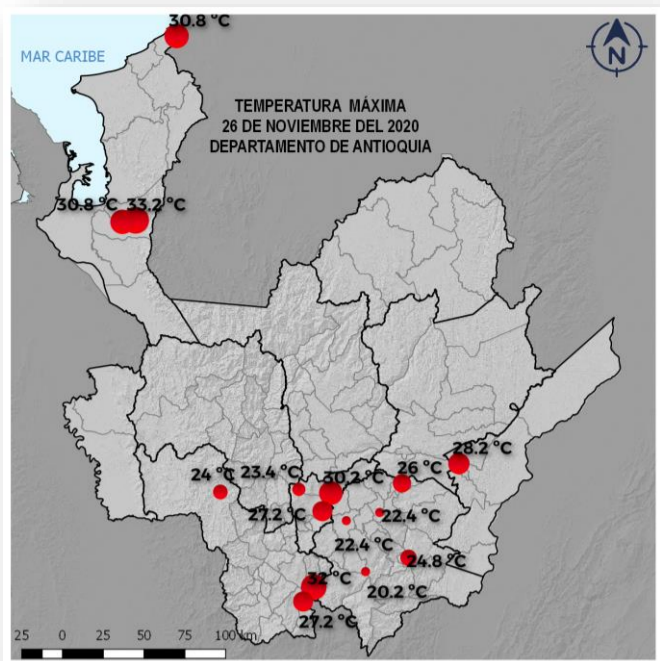
**Inundaciones**

#Prevención del Riesgo  
Juntos cuidamos de Antioquia

## ALERTAS METEOMARINAS



# TEMPERATURA MÁXIMA DEL DÍA ANTERIOR

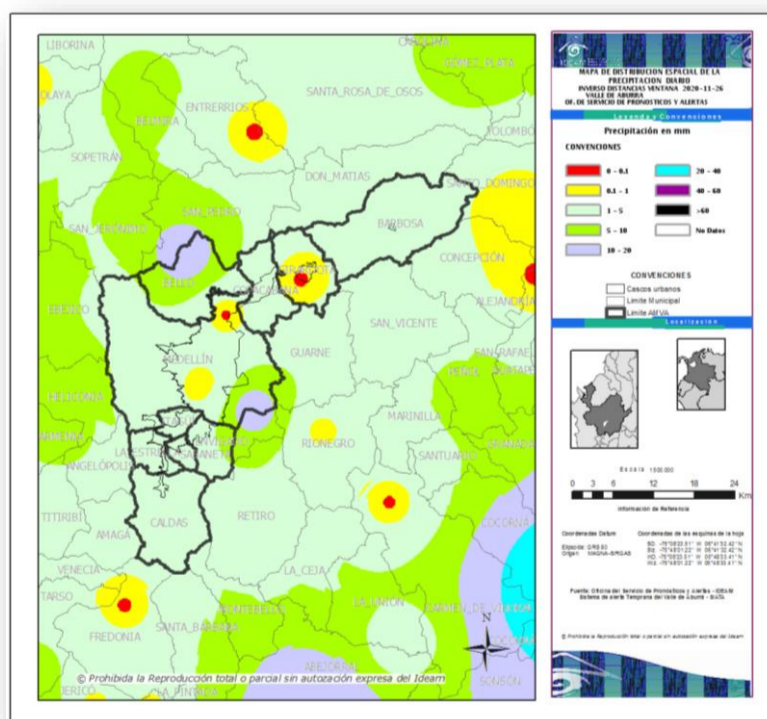
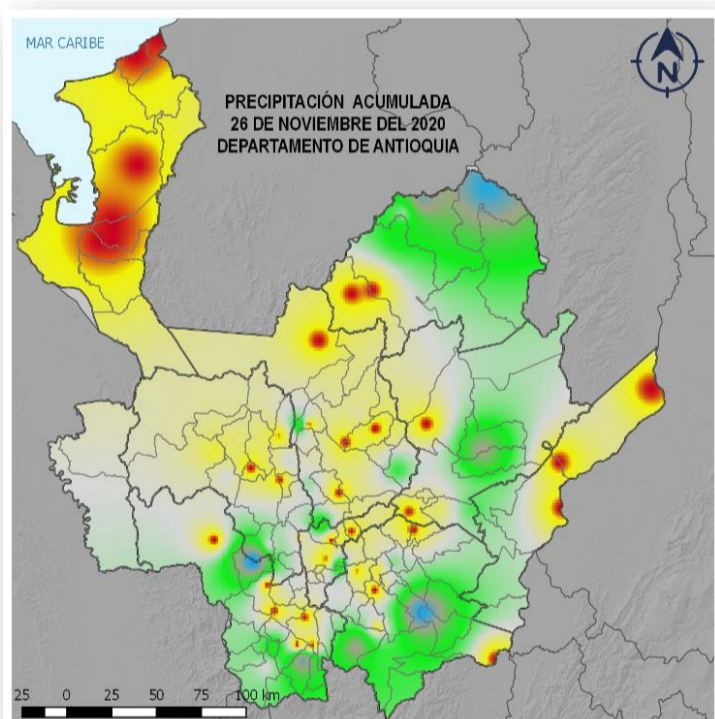


# PRECIPITACIÓN EN 24 HRS (7:00 AM DE AYER A 7:00 AM DE HOY)

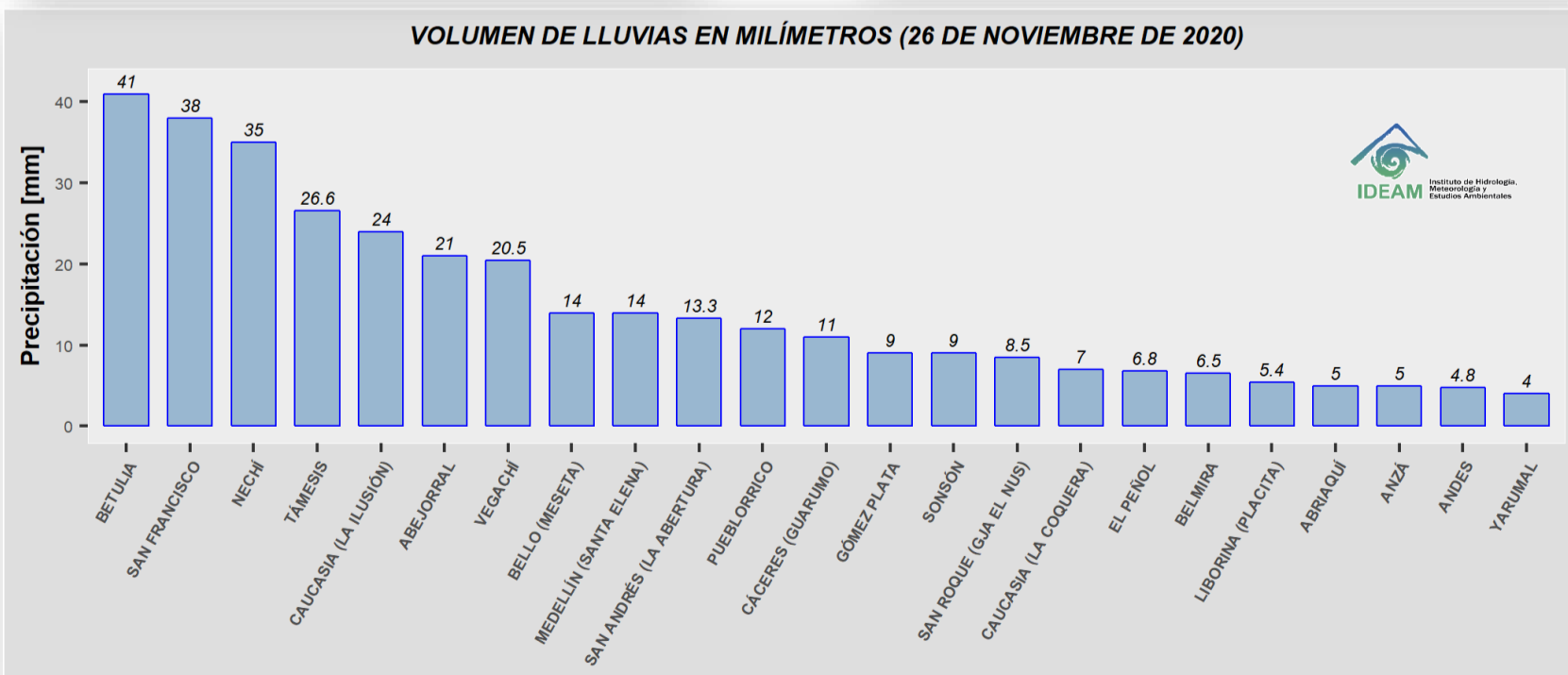
Precipitación (mm)	Característica
0	Tiempo seco
0.1 - 1	Llovizna
1.1 - 5	Lluvia ligera
5.1 - 10	Lluvia ligera a moderada
10.1 - 20	Lluvia moderada
20.1 - 40	Lluvia moderada a fuerte
40.1 - 60	Lluvia fuerte a torrencial
60.1 o más	Lluvia torrencial

En las últimas 24 horas se registraron las mayores precipitaciones en los siguientes lugares y estaciones de:

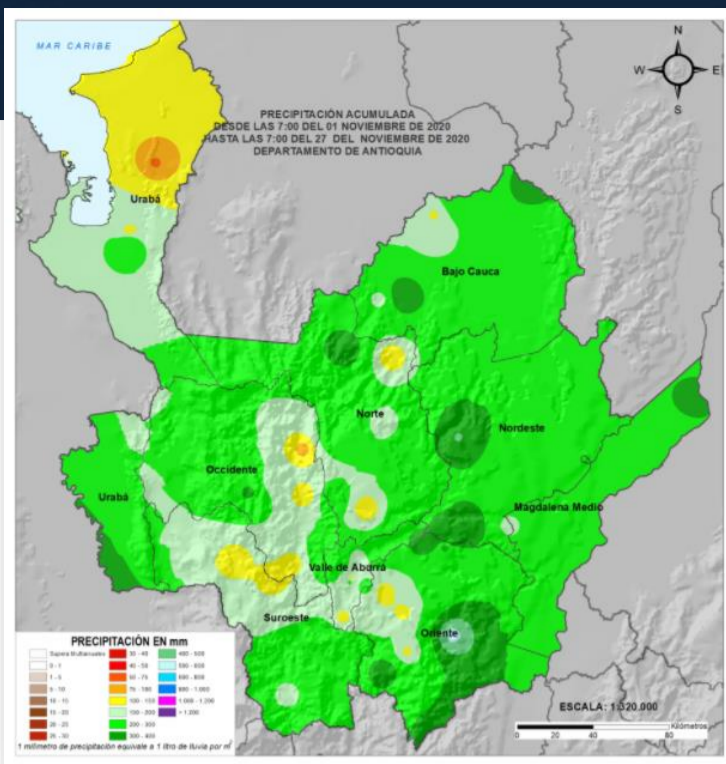
1. Betulia (41 mm).
2. San Francisco (38 mm).
3. Nechí (35 mm).
4. Támesis (26.6 mm).
5. Caucasia (24 mm).



# VOLUMEN DE LLUVIAS EN MILÍMETROS (26 DE NOVIEMBRE DE 2020)



# LLUVIAS ACUMULADAS DEL 1 AL 26 DE NOVIEMBRE DE 2020



Comportamiento de las lluvias entre los días 1 y 26 de noviembre:

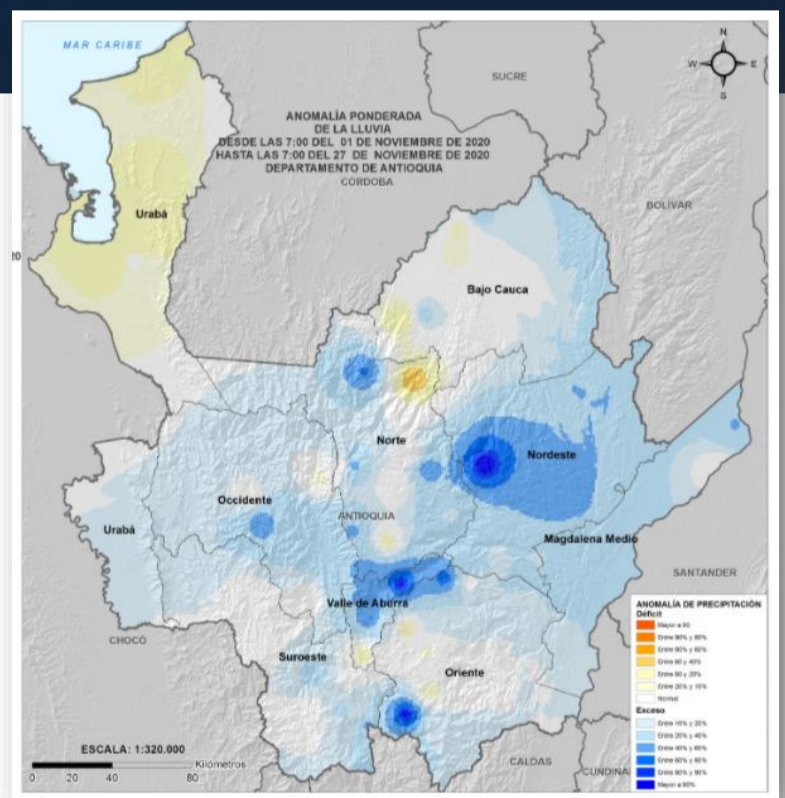
- 100 – 150 mm: Urabá Norte.
- 150 – 200 mm: Urabá Centro, Norte, Occidente y Bajo Cauca.
- 200 – 300 mm: Suroeste, Aburrá y Atrato Medio.
- 300 – 400 mm: Magdalena Medio.
- 400 – 500 mm: Nordeste
- 500 – 600 mm: Oriente.

NOTA: Recordemos que 1 milímetro de agua recogida en el pluviómetro corresponde a 1 litro caído en un metro cuadrado.  
Ejemplo: 10 mm de lluvia = 10 litros de agua en 1 metro cuadrado

## ANOMALÍA DE LLUVIA DIARIA 1 AL 26 DE NOVIEMBRE DE 2020

Este mapa indica si las precipitaciones se han comportado por encima o por debajo de lo normal de acuerdo a valores climatológicos históricos.

- Lluvias moderadamente por debajo de lo normal: N/A
- Lluvias ligeramente por debajo de lo normal: Bajo Cauca, Urabá Norte, y Urabá Centro
- Lluvias ligeramente por encima de lo normal: Suroeste, Norte, Atrato Medio, Oriente, y Occidente.
- Lluvias moderadamente por encima de lo normal: Nordeste, Magdalena Medio y Aburrá.



**Deslizamientos**

#Prevención del Riesgo  
Juntos cuidamos de Antioquia

**Inundaciones**

Reduce #YoCuidoLosRios

**2**

1. Averigua si estás en zonas de ronda o protección ambiental de ríos.
2. No compres, alquiles o construyas en zonas propensas a inundaciones.
3. Realiza el mantenimiento periódico y limpieza de basuras de cauces, drenajes, canales y filtros.
4. Observa y vigila cambios en el nivel de los ríos y quebradas, avisa a las autoridades en caso de represamientos o aumentos en los niveles.

#Prevención del Riesgo  
Juntos cuidamos de Antioquia

ICONO	EVENTO	DEFINICIÓN
	Creciente Súbita	Incremento de los niveles (caudales) de las corrientes, se asocian con escorrentía superficial y aumento de las lluvias en las cabeceras de las cuencas (tanto la principal como la de sus afluentes).
	Incremento Súbitos	Cuando se presentan desembalses por el vertedero de una presa, cuyos caudales van directamente a la corriente ubicada aguas abajo de la misma; los pobladores observan incrementos rápidos de las corrientes aunque éstos NO los asocian con lluvias.
	Niveles Altos	Incremento del nivel de un río cuando estos se aproximan a los umbrales de referencia (amarillo, naranja, rojo); éstos umbrales o niveles de referencia se determinan en cada punto de monitoreo y por esa razón, cuando se mantiene un incremento sostenido, se emiten las respectivas alertas.
	Vendaval	Incremento rápido de la velocidad del viento en un corto lapso de tiempo.
	Oleaje Fuerte	Es el incremento en la altura de las olas debido a un incremento en los vientos y en la presión atmosférica.
	Huracán	Fenómenos meteorológicos que se originan en el océano, ocasionan vientos muy fuertes y lluvias torrenciales. Estos sistemas se desplazan sobre el mar y dependiendo del calor y la humedad pueden fortalecerse y convertirse según su velocidad y potencia en una depresión tropical, que dará paso a una tormenta tropical y posteriormente a un huracán.
	Tiempo Lluvioso	Evento de lluvia de carácter moderado a fuerte y persistente.
	Granizo	Es un tipo de precipitación sólida en forma de bola de hielo. Generalmente este evento sucede en las tardes.
	Helada Meteorológica	Ocurrencia de una temperatura igual o menor a 0°C a un nivel de 2 metros sobre el nivel del suelo. Las heladas son más probables cuando se presentan altas temperaturas vespertinas el día anterior, vientos en calma, muy poca nubosidad y baja humedad en el ambiente.
	Avenida Torrencial	Es el aumento del nivel de un río o quebrada que arrastra material, como rocas, árboles o tierra.
	Deslizamientos de tierra	Desplazamiento del terreno, suelo o roca que pueden presentarse en zonas de ladera. Generados por lluvias persistentes, sismos y en mayor proporción por actividades humanas desarrolladas de manera inadecuada.
	Deslizamientos en vías	Vías identificadas con potencialidad de deslizamientos y caídas de rocas.
	Incendios Forestales	Fuego que se propaga sin control, consumiendo material vegetal ubicado en áreas forestales. Generados por rayos, volcanes y en mayor proporción por acciones humanas.
	Sequias	Temporadas de baja disponibilidad de agua debido a la reducción de lluvias, donde la humedad del suelo es baja y disminuyen los ríos, lagos y embalses.
	Niebla	Fenómeno meteorológico en donde diminutas partículas de agua están en suspensión y ocasionan la reducción de visibilidad, muy peligrosa para las operaciones aéreas y el desplazamiento de tráfico terrestre.
	Tormentas Eléctricas	Fenómeno meteorológico con presencia de rayos, truenos y relámpagos, por lo general acompañado de lluvias fuertes y en ocasiones granizo. También existen tormentas secas sin presencia de lluvias.